



© Monika Nguyen

Anlässlich der im Jahr 2019 stattfindenden Landesgartenschau in Aigen-Schlägl errichtete die Brauerei Schlägl-Bier, die einzige Stiftsbrauerei Österreichs, ein neues Besucherzentrum mit Shop, Bar und Verkostungsraum. Das auf Innenarchitektur spezialisierte destilat wurde von Arkade-Architekten, dem beauftragten Architekturbüro, mit ins Boot geholt.

destilat entwickelte ein flexibles Präsentations-, Ausstellungs- und Shopsystem mit dem Anspruch, dem Thema Biergenuss ein entsprechend hochwertiges Ambiente zu verleihen, das in der Weinkultur bereits selbstverständlich ist.

Die Atmosphäre schöpft ihre sinnliche Kraft stark aus der visuellen Übersetzung der drei Hauptbestandteile von Bier: Blau für Wasser, Braun für Hopfen und Grün für Gerste/Malz.

Die großflächigen hinterleuchteten Grafiken beruhen auf Makroaufnahmen von grünem und braunem Glas von Bierflaschen, während eine blaue Mutation des gleichen Sujets der Zonierung der Bereiche Ausstellung, Verkostung und Verkauf dient.

Bei der Gestaltung und Material spielen die regionale Bedeutung und jahrhundertelange Verankerung des Stiftes als kulturelles und geistiges Zentrum eine ebenso wichtige Rolle wie die Werte der Stiftsbrauerei hinsichtlich Produktion und Verarbeitung regionaler Rohstoffe.

So wurde für die Möblierung ausschließlich Holz aus dem stiftseigenen Sägewerk verarbeitet, wobei der formal konstruktive Aufbau der Möbel direkt auf die Holzstapel im Sägewerk Bezug nimmt. (Text: Architekten)

Besucherzentrum Stiftsbrauerei Schlägl

Schlägl 1
4160 Aigen Schlägl, Österreich

ARCHITEKTUR
**Architekturbüro Arkade
destilat**

BAUHERRSCHAFT
Stiftsbrauerei Schlägl

FERTIGSTELLUNG
2019

SAMMLUNG
newroom

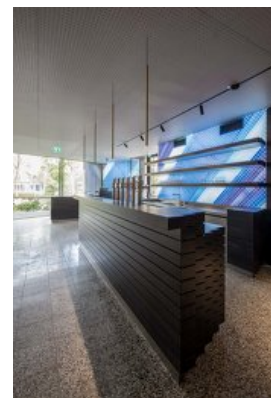
PUBLIKATIONSdatum
4. September 2019



© Monika Nguyen



© Monika Nguyen



© Monika Nguyen

**Besucherzentrum Stiftsbrauerei
Schlägl**

DATENBLATT

Architektur: Architekturbüro Arkade (Josef Schütz), destilat (Harald Hatschenberger,
Thomas Neuber, Henning Weimer)

Bauherrschaft: Stiftsbrauerei Schlägl

Fotografie: Monika Nguyen

Funktion: Hotel und Gastronomie

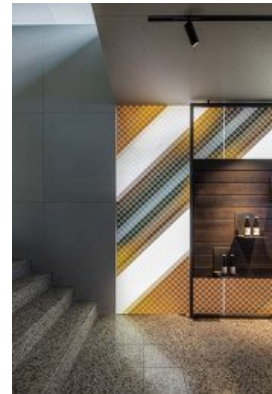
Fertigstellung: 2019



© Monika Nguyen



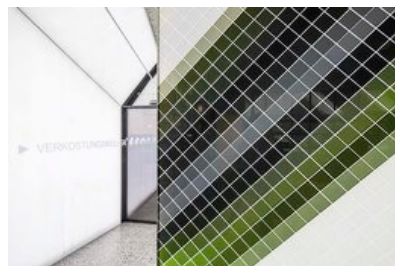
© Monika Nguyen



© Monika Nguyen



© Monika Nguyen



© Monika Nguyen

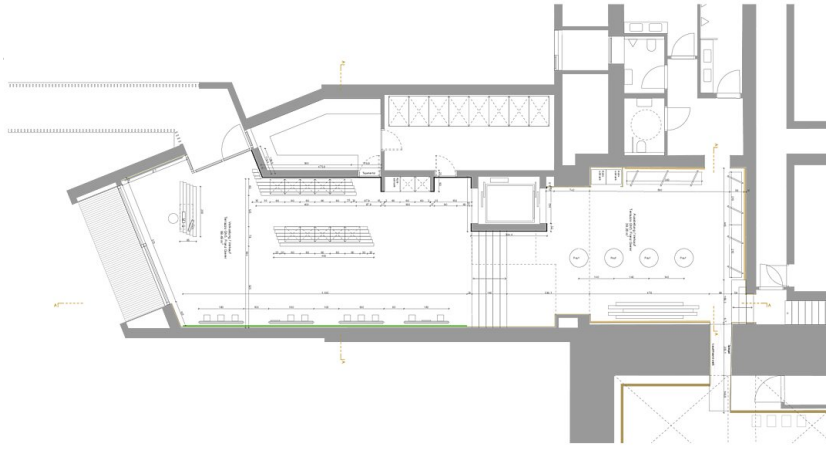


© Monika Nguyen

**Besucherzentrum Stiftsbrauerei
Schlägl**



© Monika Nguyen



**Besucherzentrum Stiftsbrauerei
Schlägl**

Grundriss