



© BMNT / Trimmel Wall Architekten

Sanierung und Ausbau Wohnhaus Mariahilfer Straße

Denglergasse 2
1150 Wien, Österreich

ARCHITEKTUR
Trimmel Wall Architekten

TRAGWERKSPLANUNG
Hollinsky & Partner

FERTIGSTELLUNG
2017

SAMMLUNG
newroom

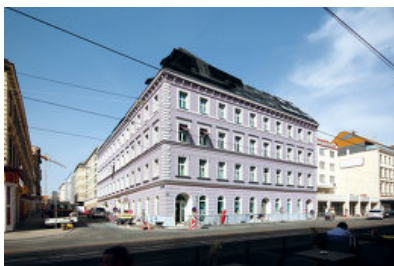
PUBLIKATIONSdatum
28. September 2019



Das stadtbildprägende Gründerzeit-Eckwohnhaus an der äußeren Mariahilfer Straße wurde nach einer Gasexplosion im April 2014 wiederaufgebaut und auf Wunsch der Eigentümer nachhaltig saniert. Der neu gestaltete Hauseingang in der Denglergasse öffnet sich zum Innenhof hin über ein begrüntes Belichtungs-Atrium. Der Innenhof wurde ebenerdig überbaut um so Platz für Allgemeinräume wie z.B. Haustechnik und Garage zu schaffen. Die sieben Pflichtstellplätze in der Garage sind alle mit einer Ladestation für Elektroautos ausgestattet. Die Belichtungssituation im Innenhof wurde durch den teilweisen Abbruch der Seitentrakte und das Anheben des Hofniveaus um ein Geschöß stark verbessert. Der Teilabbruch des 3. Obergeschoßes übererfüllte die Vorgabe der MA21-WWFSG-Kommission, die einen Abbruch der Pultdächer vorsah.

Eine Optimierung der Erschließungsflächen konnte durch den Abbruch des einsturzgefährdeten Stiegenhauses, die Errichtung eines neuen, zeitgemäßen Stiegenhauses im Innenhof und eine Reduktion der Gangflächen erreicht werden. Eine Aufzugsanlage gewährleistet die barrierefreie Erschließung aller Wohnungen. Die passivhausnahe sanierten Altbauwohnungen mit offenen, zeitgemäßen Wohnungsgrundrissen wurden teilweise wiedererrichtet bzw. saniert und mit einer kontrollierten Wohnraumlüftung ausgestattet. Eine EnerPhit-Zertifizierung befindet sich in Vorbereitung. Im begrünten Innenhof konnten für rund ein Drittel der Altbauwohnungen hochwertige Freiräume mit Dachgärten, Loggien und Balkonen geschaffen werden.

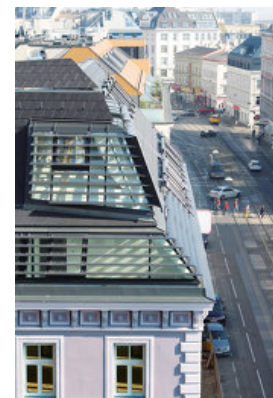
Die neu aufgebauten Außenwände wurden mit dem ökologischen Baustoff Hanf gedämmt, ebenso wie die bestehenden Innenhoffassaden. Die erhalten gebliebene, gegliederte Straßenfassade wurde – erstmals in Wien – mit einem hochwärmedämmenden Aerogelputz ausgeführt. Die Planung und Ausführung der Aerogelputz-Fassade wurde durch ein FFG-Forschungsprojekt begleitet. Das Monitoring der Ergebnisse führte die TU Wien durch. An den Straßenfassaden wurde süd- und westseitig ein textiler, auberginefarbener, ausrollbarer Sonnenschutz vorgesehen, der Bewegung in die klassische Altbaufassade bringt und einen starken Akzent im Stadtbild setzt.



© Trimmel Wall Architekten



© Trimmel Wall Architekten



© Trimmel Wall Architekten

Sanierung und Ausbau Wohnhaus Mariahilfer Straße

Im neu ausgebauten Dachgeschoß wurden sieben Maisonette-Wohnungen mit großzügigen Wohnräumen, die sich zu den innenhofseitigen Dachterrassen und -gärten öffnen, und zwei kleine Einliegerwohnungen geschaffen. Besonderen Wert wurde auf einen hohen energietechnischen Standard gelegt, der Dachgeschoßausbau erfüllt den Passivhausstandard. Auf der flach geneigten, innenhofseitigen Dachfläche sind die Module der Solaranlage aufgestellt. Die beiden Dachgaupen rechts und links der Eckgaupe klappen am Eck aus der Dachfläche heraus und betonen so den von weitem gut sichtbaren Eckbereich des Gebäudes. Von den dahinterliegenden Innenräumen öffnet sich ein Weitblick über die Stadt vom Wienerberg bis zur Gloriette in Schönbrunn. Die fixen Sonnenschutzlamellen an den Verglasungen schatten die hoch stehende Sonne optimal ab, während sie im Winter solare Energiegewinne ermöglichen.

Die Neugestaltung der Erdgeschoßzone wertet die drei Geschäftslokale an der äußeren Mariahilfer Straße auf, und gewährleistet für die Zukunft eine nachhaltige Vermietung. (Text: Architekt:innen, bearbeitet)

DATENBLATT

Architektur: Trimmel Wall Architekten (Günther Trimmel, Isabella Wall)

Tragwerksplanung: Hollinsky & Partner (Karlheinz Hollinsky)

BPS Engineering
Schöberl & Pöll
e7 Energie Markt Analyse

Maßnahme: Umbau, Revitalisierung
Funktion: Wohnbauten

Planung: 05/2014
Ausführung: 06/2016 - 12/2017

Grundstücksfläche: 867 m²
Bruttogeschossfläche: 4.244 m²
Nutzfläche: 3.182 m²
Bebaute Fläche: 853 m²
Baukosten: 7,5 Mio EUR



© Trimmel Wall Architekten



© Trimmel Wall Architekten



© Trimmel Wall Architekten

Sanierung und Ausbau Wohnhaus Mariahilfer Straße

NACHHALTIGKEIT

Werte: Lokale+Wohnungen+Dachgeschossausbau

Heizwärmebedarf: 49,13 + 23,93 +29,27 kWh/m²a (Energieausweis)

Endenergiebedarf: 136,09+56,24+73,92 kWh/m²a (Energieausweis)

Primärenergiebedarf: 236,07+81,20+103,70 kWh/m²a (Energieausweis)

Energiesysteme: Gas-/Ölbrennwertkessel, Lüftungsanlage ohne Wärmerückgewinnung

Materialwahl: Holzbau, Stahlbeton, Überwiegende Verwendung von HFKW-freien

Dämmstoffen, Vermeidung von PVC für Fenster, Türen, Vermeidung von PVC im

Innenausbau, Ziegelbau

Zertifizierungen: klima:aktiv, Zertifiziertes Passivhaus nach PHPP

AUSFÜHRENDE FIRMEN:

Baumeister: Fa. Leyrer + Graf GmbH

Komplettdach: Fa. Graf Holztechnik GmbH

Portalbau: Fa. Wilhelmer GmbH

Haustechnik: Fa. Baldauf GmbH

Elektro: Fa. Kiani

Maler: Malerbetrieb Franz

Bodenleger: BTS-Trendfloor

Fliesenleger: Fa. Foltin GmbH

Schlosser: Fa. Kemmer

Innentüren: Fa. Lieb-Bau-Weiz

Fenster: Fa. Felbermayer

Trockenbau: Fa. Kletzenbauer GmbH

AUSZEICHNUNGEN

Stadterneuerungspreis 2018

Nominierung Staatspreis für Architektur und Nachhaltigkeit

In nextroom dokumentiert:

Staatspreis Architektur & Nachhaltigkeit 2019, Preisträger

WEITERE TEXTE

Jurytext Staatspreis Architektur & Nachhaltigkeit 2019, newroom, Mittwoch, 31. Juli

2019



© Trimmel Wall Architekten



© Trimmel Wall Architekten

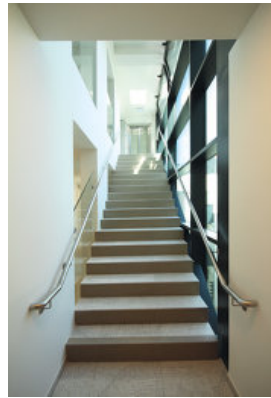


© Trimmel Wall Architekten

Sanierung und Ausbau Wohnhaus Mariahilfer Straße



© Trimmel Wall Architekten



© Trimmel Wall Architekten



© Trimmel Wall Architekten



© Trimmel Wall Architekten



© Trimmel Wall Architekten

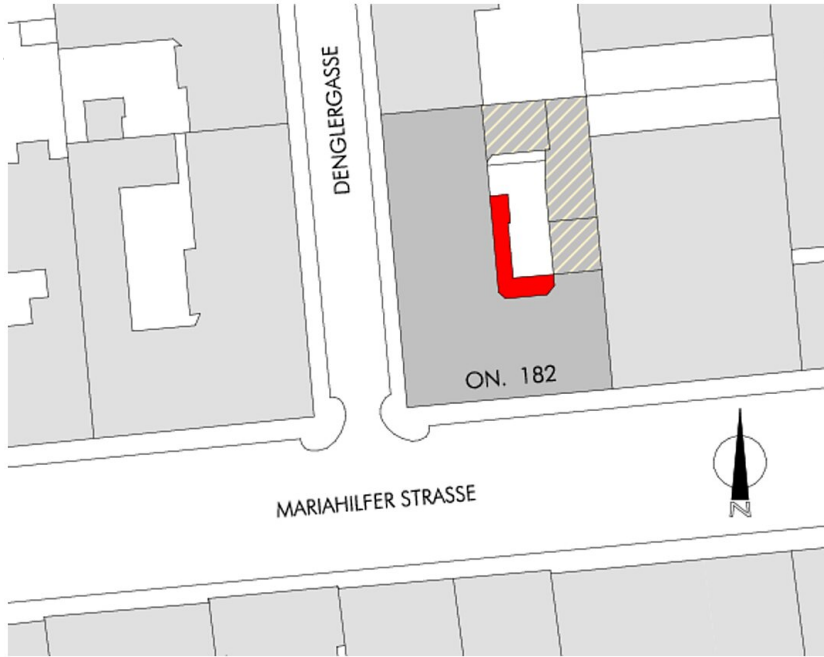


© Trimmel Wall Architekten



© Trimmel Wall Architekten

**Sanierung und Ausbau Wohnhaus
Mariahilfer Straße**



Lageplan



ANSICHT DENGLERGASSE

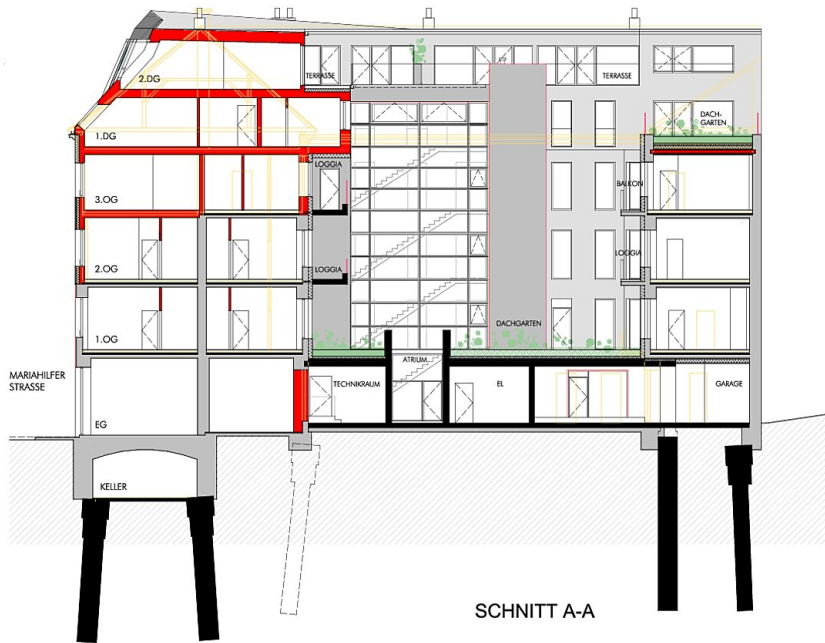
Ansicht Denglergasse

Sanierung und Ausbau Wohnhaus
Mariahilfer Straße



ANSICHT MARIAHILFERSTRASSE

Ansicht Mariahilferstrasse



SCHNITT A-A

Schnitt

