



© Studio Mato

Das Ecolutionlab liegt in der Buckligen Welt, 100 km südlich von Wien in einer malerischen Landschaft. Es besteht aus 2 Baukörpern die durch eine Pergola verbunden sind. Der erste Teil, ein zweigeschossiges Glashauss, bietet genug Platz für Gewächse aller Art, sogar subtropische Baumfarne.

Im zweiten Teil, dem Labor, wird experimentiert und geforscht. Das auf den schönsten Blick ausgerichtete Labor besticht durch seine Glasfassade mit schwarz verkohlter Holzfassade. Die Fassade springt hervor und beschattet die Glasflächen.

Der Projektname „Ecolutionlab“ setzt sich aus den Begriffen Ökologie und Labor zusammen. Pieter Bruegels Bild „der Winter“ diente als Inspirationsquelle. Arbeiten mit der Natur findet in diesem Projekt den geeigneten architektonischen Rahmen. Ökologisch bauen heißt, mit möglichst geringem technischen Aufwand ein ökologisch nachhaltiges Gebäude zu planen. Im Winter werden die solaren Einstrahlungsgewinne direkt in der Bodenplatte gespeichert und auf Niedertemperaturniveau verteilt. In Sichtweite befindet sich das Nahwärmekraftwerk, es liefert Wärme aus der Kombination Holz-, Solar- und Windenergie. Die verwendeten Materialien wurden in Hinblick auf ihren Primärenergiebedarf ausgewählt- Holz, Glas, Travertin und Sichtbeton. (Text: Architekt, bearbeitet)

Ecolution lab

Tschudiweg 14
2813 Lichtenegg, Österreich

ARCHITEKTUR
Martin Flatz

BAUHERRSCHAFT
Ecolution lab

TRAGWERKSPLANUNG
Holzbau Gerstenmayer GmbH

LANDSCHAFTSARCHITEKTUR
Bernd Hochwartner

FERTIGSTELLUNG
2018

SAMMLUNG
newroom

PUBLIKATIONSdatum
9. Dezember 2019



© Studio Mato



© Studio Mato



© Studio Mato

Ecolution lab

DATENBLATT

Architektur: Martin Flatz
Bauherrschaft: Ecolution lab
Tragwerksplanung: Holzbau Gerstenmayer GmbH
Landschaftsarchitektur: Bernd Hochwartner
Fotografie: Studio Mato

Funktion: Gemischte Nutzung

Fertigstellung: 10/2018

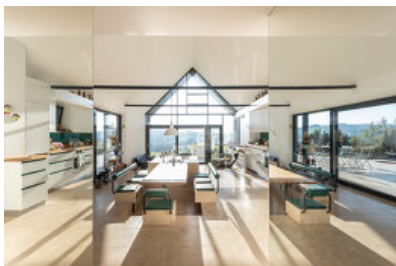
Nutzfläche: 220 m²
Bebaute Fläche: 180 m²
Umbauter Raum: 400 m³

NACHHALTIGKEIT

Materialwahl: Holzbau

PUBLIKATIONEN

architektur aktuell 7-8. 2019

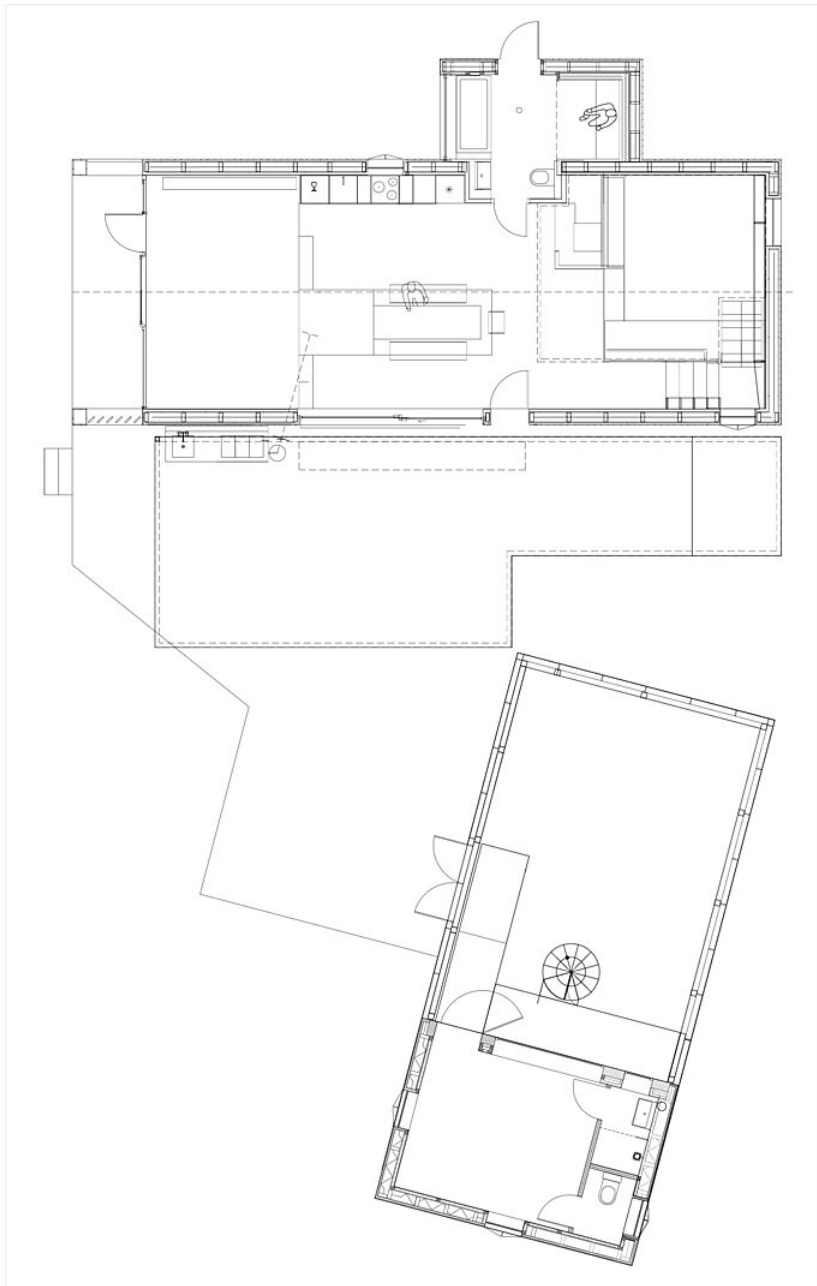


© Studio Mato

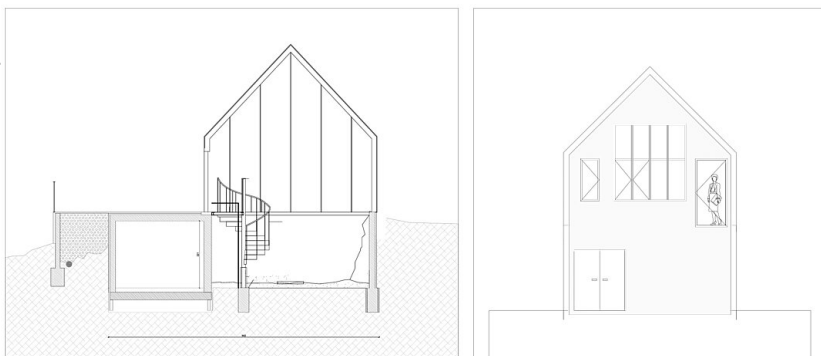


© Studio Mato

Ecolution lab

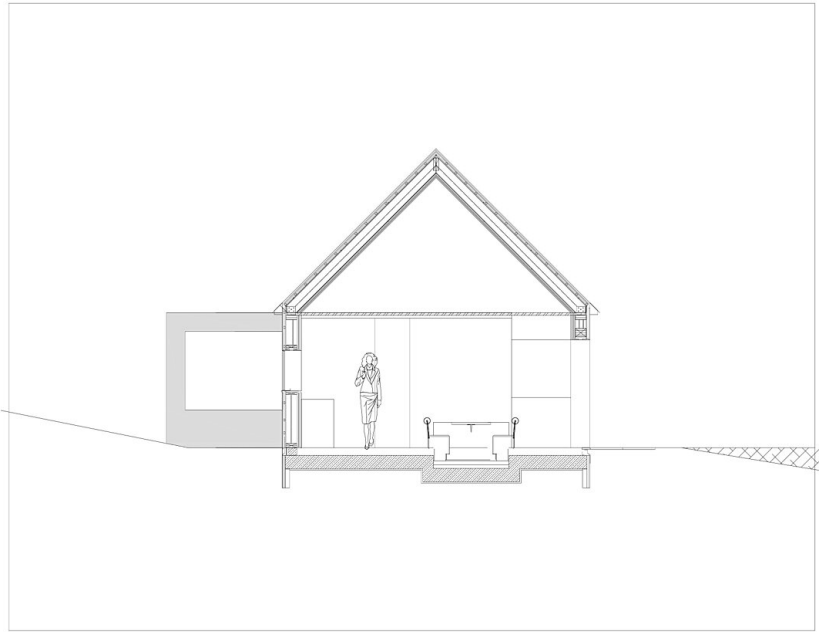


Grundriss



Schnitt Glashaus

Ecolution lab



Schnitt Labor