



© Conné Van D'Grachten

Alles auf einer Ebene, außen und innen, gewohnt wird dort, wo es gerade passt. Der private Gebäudeteil erhält einen tief eingeschnittenen Innenhof als kommunikativen, aber auch wind- und sichtgeschützten Freiraum. Durch die transparente Fassadengestaltung zum Hof wird im Hausinneren ein stimmungsvolles, lichtdurchflutetes Ambiente geschaffen. Im Wohnbereich – mit über vier Metern Raumhöhe – wird die Verflechtung der unterschiedlichen Höhen sichtbar gemacht, indem sich die Sichtbetondecke des niedrigeren Bauteils „einschneidet“.

Dem stringenten Grundriss steht ein klares Materialkonzept zur Seite: Homogen in Sichtbeton ausgeführt, steht das Haus wohlthuend selbstbewusst da, umgeben vom Grün. Das Wohnhaus ist zentral auf dem Grundstück platziert, um allen Räumen einen lebendigen Bezug zum Garten und dem Umfeld zu bieten. Diese Verknüpfung wird durch allseitig eingeschnittene Terrassen verstärkt, Innen- und Außenraum verschränken sich harmonisch. (Text: Architekten, bearbeitet)

## Haus S Ehing

89584 Ehing, Deutschland

ARCHITEKTUR  
**Schenker Salvi Weber**

TRAGWERKSPLANUNG  
**JR Consult**

FERTIGSTELLUNG  
**2013**

SAMMLUNG  
**newroom**

PUBLIKATIONSdatum  
**27. September 2019**



© Conné Van D'Grachten



© Conné Van D'Grachten



© Conné Van D'Grachten

## Haus S EHINGEN

### DATENBLATT

Architektur: Schenker Salvi Weber (Andres Schenker, Michael Salvi, Thomas Weber)

Tragwerksplanung: JR Consult (Johann Riebenbauer)

Bauphysik: IBO

Fotografie: Conné Van D'Grachten

Bauleitung und Kosten: Architekturbüro Zwo P

Funktion: Einfamilienhaus

Wettbewerb: 06/2010

Ausführung: 04/2011 - 10/2013

### NACHHALTIGKEIT

Materialwahl: Stahlbeton, Vermeidung von PVC für Fenster, Türen, Vermeidung von PVC im Innenausbau



© Conné Van D'Grachten



© Conné Van D'Grachten



© Conné Van D'Grachten

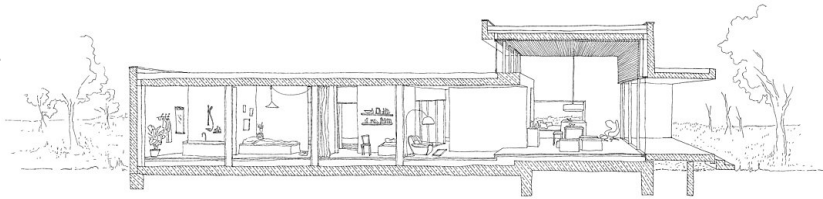


© Conné Van D'Grachten

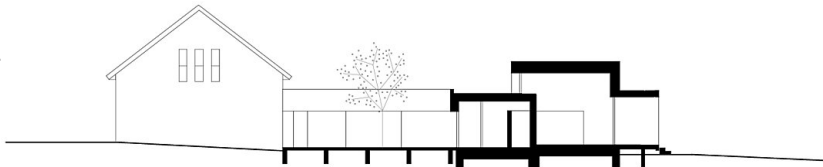
Haus S Ehing



Grundriss



Schnitt



Schnitt