



© Bernhard Weinberger

Wohnbau GartenLounge Kagran

Bonsaigasse 5
1220 Wien, Österreich

ARCHITEKTUR
WUP architektur

BAUHERRSCHAFT
BDN Fleissner & Partner GmbH

TRAGWERKSPLANUNG
Dorr - Schober & Partner

LANDSCHAFTSARCHITEKTUR
EGKK Landschaftsarchitektur

FERTIGSTELLUNG
2018

SAMMLUNG
newroom

PUBLIKATIONSdatum
4. November 2019

Mit der GartenLounge am neu gestalteten Kirschblütenpark in Kagran gibt es ein Angebot zum „Generationen:wohnen“: geförderte Zwei- bis Fünf-Zimmer-Mietwohnungen mit Eigentumsoption, Ein- bis Drei-Zimmer-SMART Wohnungen, Studentenwohngemeinschaften, Alterswohnungen und ein Kindergarten. Die Komponenten eines „klassischen“ Wohnbaus – Wohnbereich, Servicezone, Erschließung, Gemeinschaftsräume – werden zerlegt und neu zusammengesetzt. Die einzelnen Wohneinheiten werden dabei zu Hausgruppen zusammengefasst und nach städtebaulichen Kriterien geordnet. Straße, Gasse und Platz – das Regelgeschoß wird als Dorf erlebbar gemacht, das gesamte Haus als Begegnungsraum konzipiert.

Die „Gassen“ erschließen die Wohneinheiten und können von der Hausgemeinschaft als Treffpunkte genutzt werden. Durch eine Verknüpfung von Erschließung und Gemeinschaftsräumen entstehen Nachbarschaften, die durch eigens entworfene Sitzmöbel und Spielobjekte bereichert werden. Das bunte Fliesenmuster am Boden lädt zu Brettspielen wie Schach, Twister, Mensch-ärgere-dich-nicht ein. Die Wohnungsgrundrisse sind kompakt, flexibel nutzbar und gut belichtet. Dies wird vor allem durch die Herauslösung der Nassräume bewerkstelligt.

Das äußere Erscheinungsbild ist konsequent im Sinne von gefördertem Wohnbau durchdacht: immer gleiche Fensterformate, die jedoch über dem Mindestmaß liegen, französische und großzügige Fertigteil-Balkone mit verzinkten Stabgeländern. Auch im Garten mit Obstbaumwiesen, Gemeinschaftsbeeten und Finesseinrichtungen können die Bewohner:innen ihre Grünruhelage erleben. (Text: Martina Pfeifer Steiner, nach Texten der Architekten)



© Bernhard Weinberger



© Bernhard Weinberger



© Bernhard Weinberger

Wohnbau GartenLounge Kagran

DATENBLATT

Architektur: WUP architektur (Helmut Wimmer, Bernhard Weinberger, Andreas Gabriel)

Mitarbeit Architektur: Caroline Husty, Raphaela Leu, Christiane Irxenmayer

Bauherrschaft: BDN Fleissner & Partner GmbH

Tragwerksplanung: Dorr - Schober & Partner (Helmut Dorr, Martin Schober, Johannes Kaiser)

Landschaftsarchitektur: EGKK Landschaftsarchitektur (Clemens Kolar, Martin Enzinger)

Soziale Nachhaltigkeit: wohnbund:consult (Ernst Gruber)

Fotografie: Satoshi

Ausführungsplanung: Karin Hilbrand, Wien

Funktion: Wohnbauten

Wettbewerb: 04/2015 - 09/2015

Planung: 09/2015 - 07/2018

Ausführung: 05/2017 - 09/2018

Nutzfläche: 6.300 m²

NACHHALTIGKEIT

Energiesysteme: Fernwärme

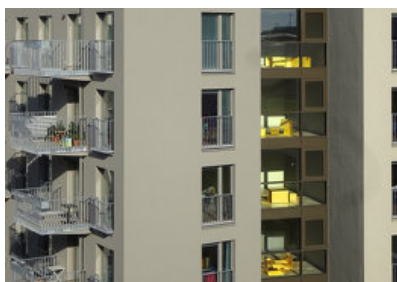
Materialwahl: Stahlbeton, Überwiegende Verwendung von HFKW-freien Dämmstoffen, Vermeidung von PVC für Fenster, Türen, Vermeidung von PVC im Innenausbau

AUSFÜHRENDE FIRMEN:

Stahlmöbel: STAHLUNDFORM, Wien

WEITERE TEXTE

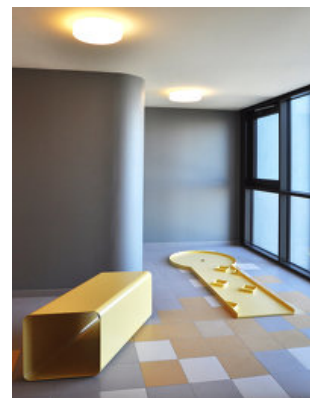
Wohnbau: Mehr als die üblich netten Zuckerln?, Franziska Leeb, Spectrum, Samstag, 21. September 2019



© Bernhard Weinberger



© Satoshi



© Bernhard Weinberger

Wohnbau GartenLounge Kagran



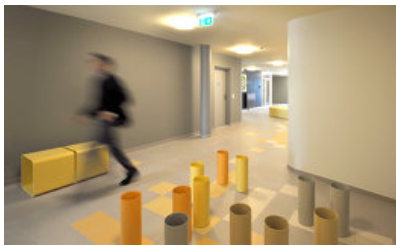
© Satoshi



© Satoshi



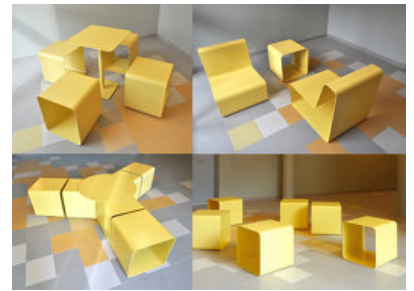
© Satoshi



© Bernhard Weinberger



© Bernhard Weinberger



© Bernhard Weinberger



© Bernhard Weinberger

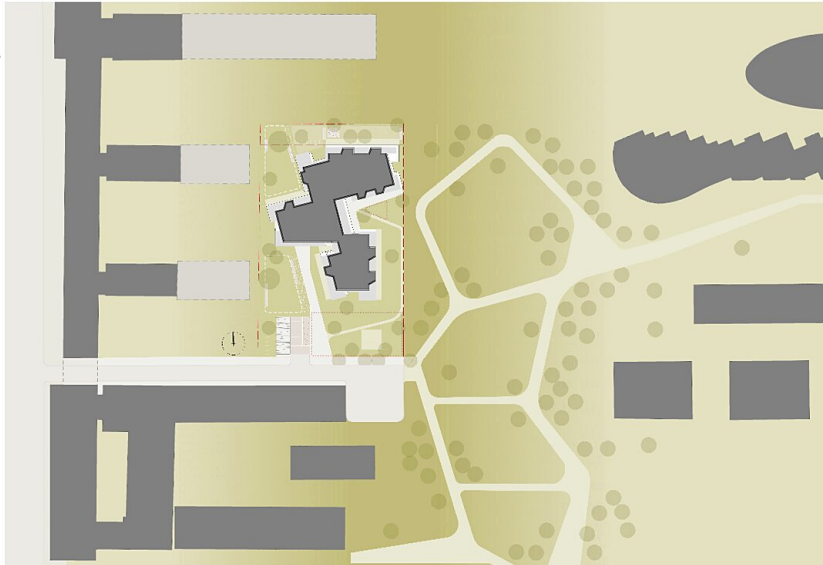


© Bernhard Weinberger



© Satoshi

Wohnbau GartenLounge Kagran

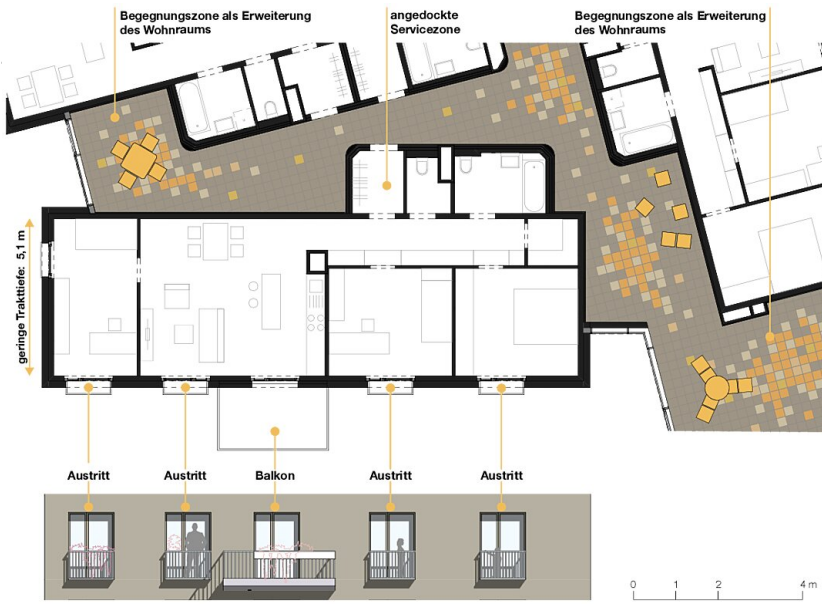


Lageplan

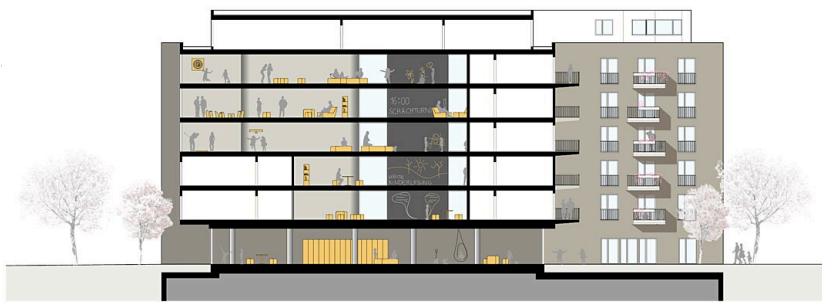


Grundriss RG

Wohnbau GartenLounge Kagran



Grundriss RG Detail

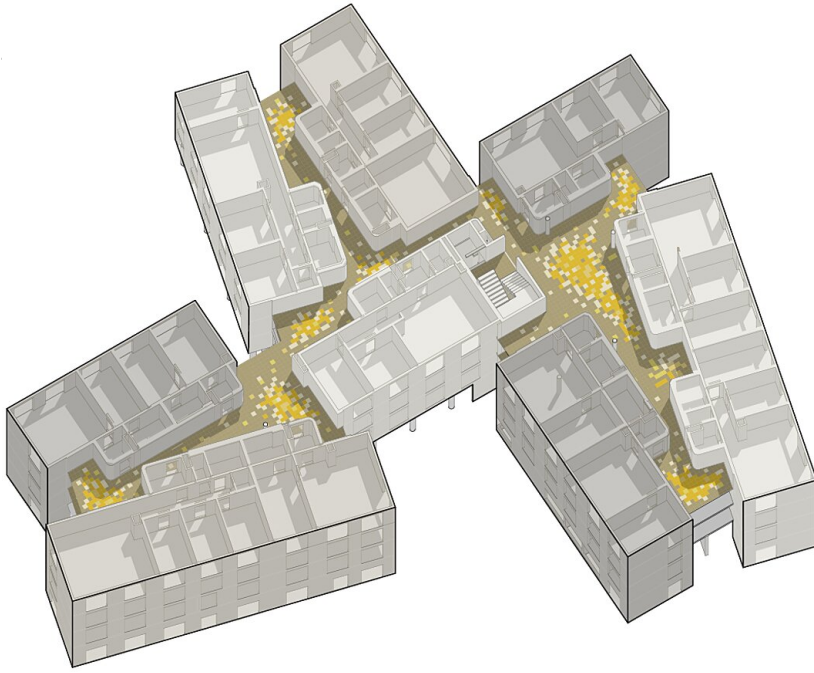


Schnitt

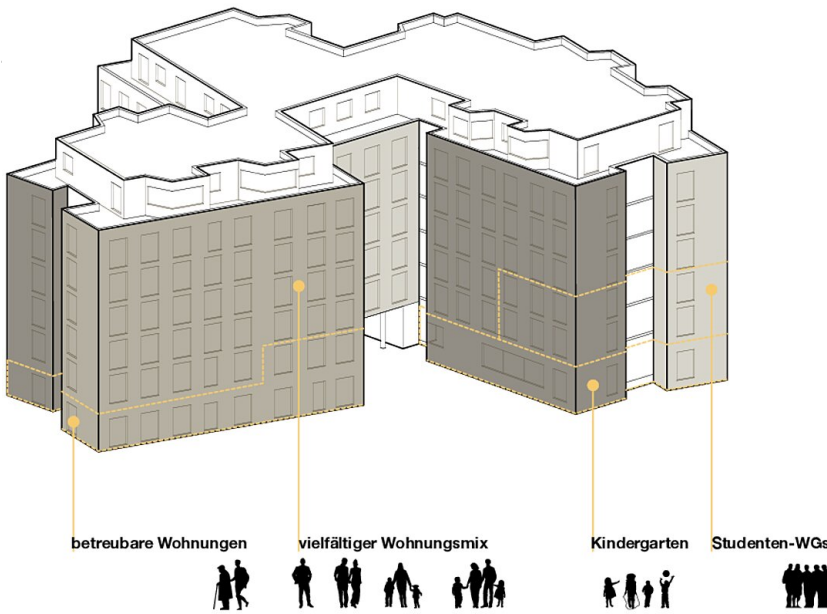


Ansicht

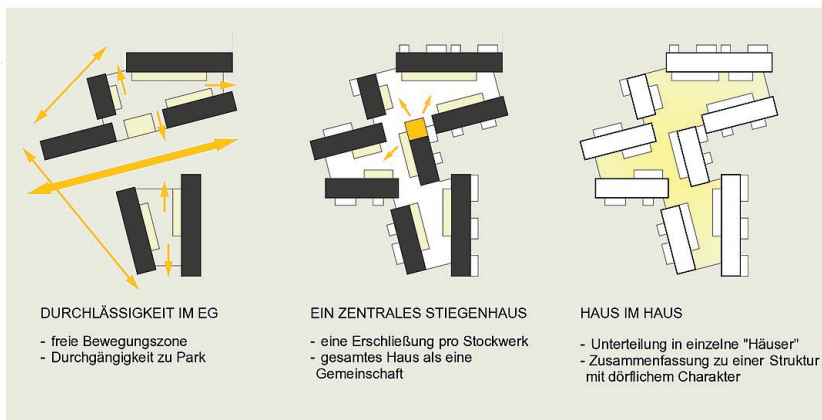
Wohnbau GartenLounge Kagran



Axometrie

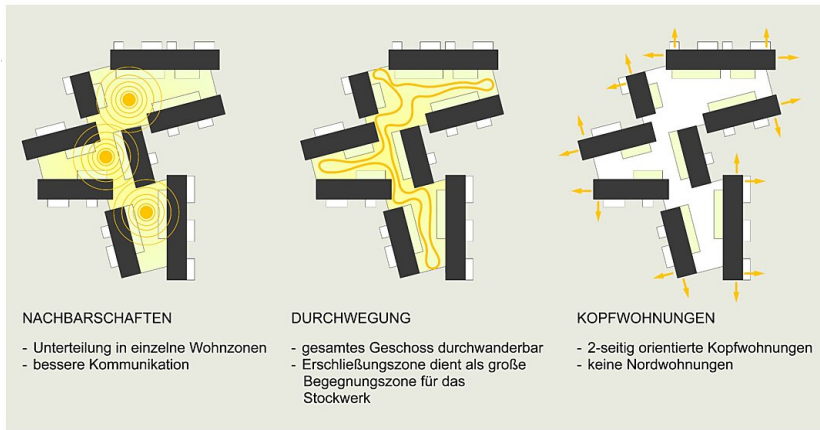


Nutzungen



Konzept Städtebau

Wohnbau GartenLounge Kagran



Konzept Begegnungszone