



© atelier wortmeyer e.u.

Das Projekt versteht sich als Versuch Konventionelles zu hinterfragen, aufzubrechen und neu zu denken.

Spezielle räumliche Sequenzen und Raumzusammenhänge sowie die experimentelle Annäherung an den Holzbau (Monoholz) werden im Innenraum und der Fassadengestaltung entsprechend thematisiert – präzise gesetzte Öffnungen sowie die markant nach oben strebende Gebäudetypologie prägen maßgebend das schlichte und einfache, jedoch charakteristische Erscheinungsbild des Gebäudes.  
(Text: Architekt)

## H32

5322 Hof bei Salzburg, Österreich

ARCHITEKTUR  
**LP architektur**

TRAGWERKSPLANUNG  
**INNOVAHOLZ GmbH**

FERTIGSTELLUNG  
**2014**

SAMMLUNG  
**newroom**

PUBLIKATIONSdatum  
**22. September 2019**



© atelier wortmeyer e.u.



© atelier wortmeyer e.u.



© atelier wortmeyer e.u.

## DATENBLATT

Architektur: LP architektur (Tom Lechner)  
 Tragwerksplanung: INNOVAHOLZ GmbH  
 Fotografie: atelier wortmeyer e.u.

Funktion: Einfamilienhaus

Planung: 12/2012  
 Ausführung: 10/2013 - 10/2014

Grundstücksfläche: 1.824 m<sup>2</sup>  
 Bruttogeschossfläche: 290 m<sup>2</sup>  
 Nutzfläche: 126 m<sup>2</sup>  
 Bebaute Fläche: 170 m<sup>2</sup>  
 Umbauter Raum: 980 m<sup>3</sup>

## NACHHALTIGKEIT

Monoholz

Energiesysteme: Heizungsanlage aus biogenen Brennstoffen, Wärmepumpe  
 Materialwahl: Holzbau, Überwiegende Verwendung von Dämmstoffen aus nachwachsenden Rohstoffen, Überwiegende Verwendung von HFKW-freien Dämmstoffen, Vermeidung von PVC für Fenster, Türen, Vermeidung von PVC im Innenausbau

## AUSZEICHNUNGEN

Auszeichnung, Holzbaupreis Salzburg 2019  
 1. Preis, Das beste Haus 2015 – Bundesland Salzburg  
 Auszeichnung, EFH Maier, best architects 2016  
 In nextroom dokumentiert:  
 Holzbaupreis Salzburg 2019, Preisträger

## WEITERE TEXTE

Jurytext Holzbaupreis Salzburg 2019, newroom, Freitag, 1. Februar 2019, 00:00 Uhr



© atelier wortmeyer e.u.



© atelier wortmeyer e.u.



© atelier wortmeyer e.u.

H32



© atelier wortmeyer e.u.



© atelier wortmeyer e.u.



© atelier wortmeyer e.u.



© atelier wortmeyer e.u.



© atelier wortmeyer e.u.

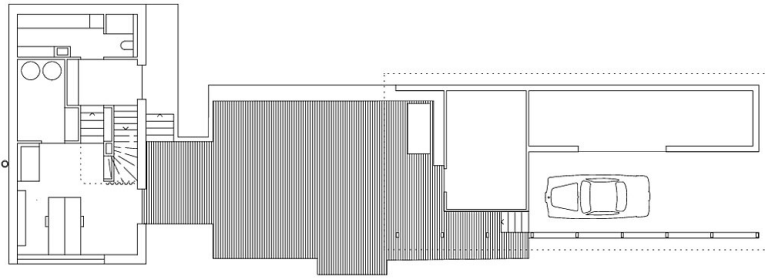


© atelier wortmeyer e.u.



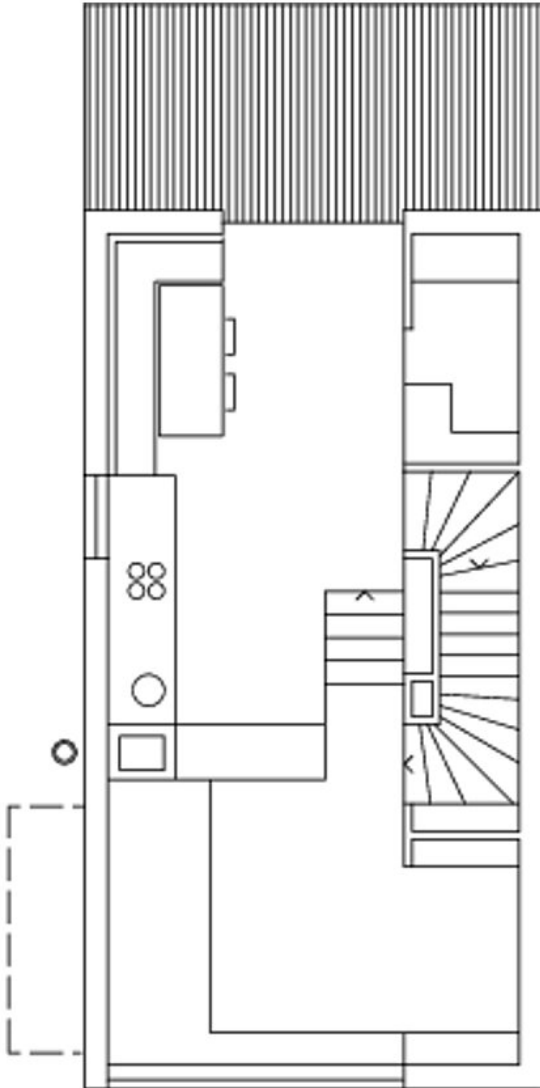
© atelier wortmeyer e.u.

H32



10 11 12 15 10

Grundriss EG

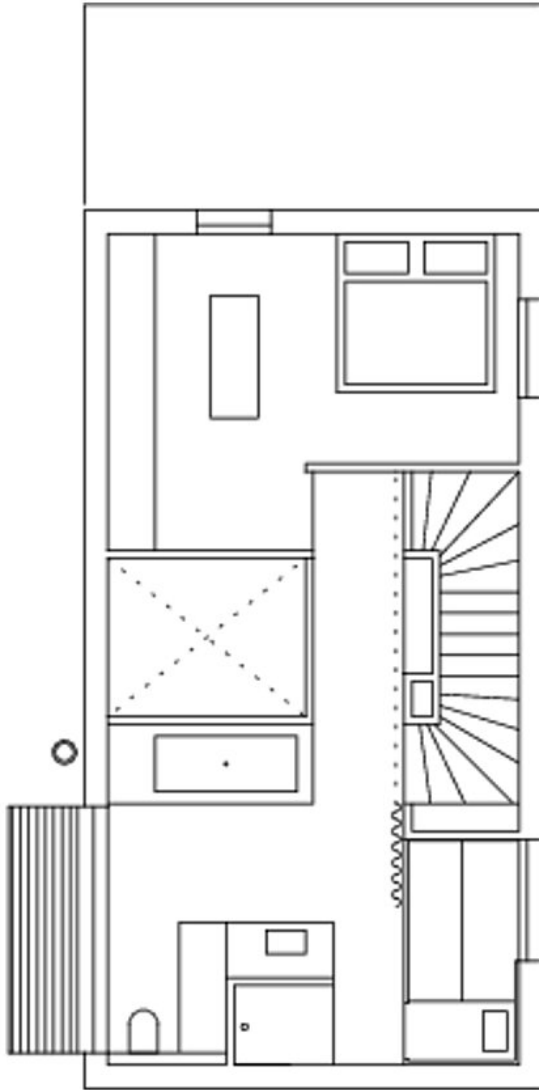


10 11 12

15

10

Grundriss OG



10 11 12

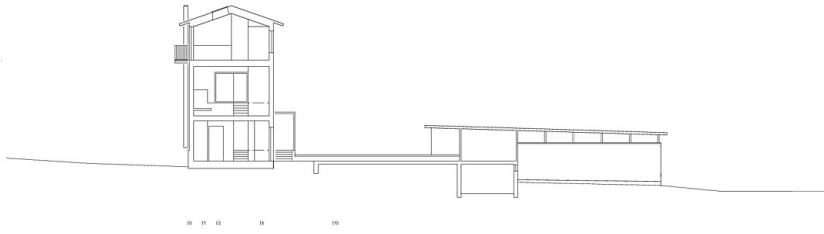
15

110 Grundriss DG



10 11 12 15 110

Längsschnitt



Querschnitt