



© dieTiefenschärfer

Kiosk am See

Am Gaishorner See
A-8783 Gaishorn, Österreich

ARCHITEKTUR
gaft&onion

BAUHERRSCHAFT
Gaishorn Tourismus aktiv

TRAGWERKSPLANUNG
Josef Koppelhuber

FERTIGSTELLUNG
2018

SAMMLUNG
newroom

PUBLIKATIONSdatum
27. Oktober 2019



Zwischen April und Oktober ist der gastronomische Ausschank des Vereins am Gaishorner See geöffnet. Der neue Pavillon am Badestrand im Landschaftsschutzgebiet ersetzt einen Kiosk der bei einem Brandanschlag zerstört wurde. Der konstruktive Holzbau bedient sich traditioneller Holzverbindungstechniken, die sichtbar gelassenen Brettsperrholzelemente stammen vom lokalen Holzverarbeitungswerk. Durch die Lage im Talboden (ehemalige Gletscherzunge im Baltental) und die Hebung des Bauwerks über das Hochwasserstand-Niveau ist eine Tiefenfundierung mit duktilen Pfählen bis zwölf Metern erforderlich.

Die Begrenzung der Verkaufsraumfläche auf 14 m² ergibt sich aus der Ersatzbaufunktion. Diese ist in zwei Räume unterteilt, die Bar und ein Küchenlager. Eine weit ausladende, 56 m² große Terrassenkonstruktion umrundet das Bauwerk. Brettsperrholz an Decke und Wänden, ein Boden aus Lärchenbrettern reichen für Statik und Isolierung. Im Barbereich werden die Öffnungen mit massiven Schiebeläden und -türen aus Fichtenholz reguliert. Die Trapezform des Pavillons will die Aussicht auf den See inszenieren. Aus diesem Grund wurden die zwei Seitenfronten sowie die schmalere hintere Seite mit aussteifenden Holzkonstruktionen ausgeführt, der Gastbereich ist dagegen von Holzkonstruktionen soweit wie möglich befreit. Der Ausrichtung des Gebäudes zum See wird auch mit dem Pultdach unterstrichen. (Text: Architekten, bearbeitet)



© dieTiefenschärfer



© dieTiefenschärfer



© dieTiefenschärfer

Kiosk am See

DATENBLATT

Architektur: gaft&onion (Gottfried Prasenc, Thomas Friessnegg)

Bauherrschaft: Gaishorn Tourismus aktiv

Tragwerksplanung: Josef Koppelhuber

Funktion: Sport, Freizeit und Erholung

Fertigstellung: 09/2018

Nutzfläche: 14 m²

Bebaute Fläche: 70 m²

NACHHALTIGKEIT

Materialwahl: Holzbau, Stahl-Glaskonstruktion

AUSFÜHRENDE FIRMEN:

Holzbau: Pitzer Huber Ges.m.b.H

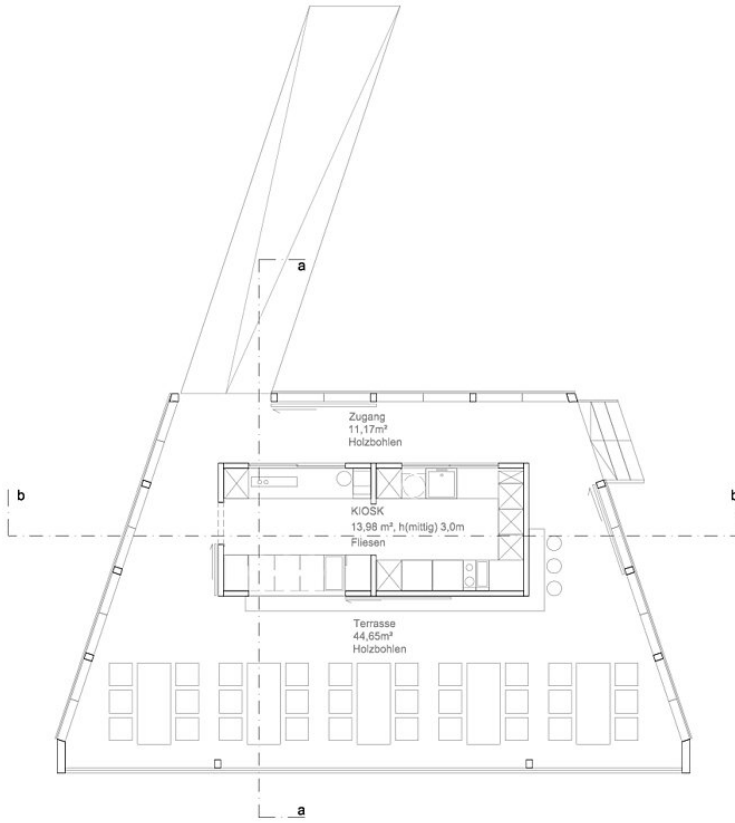
AUSZEICHNUNGEN

Holzbaupreis Steiermark 2019, Nominierung



© dieTiefenschärfer

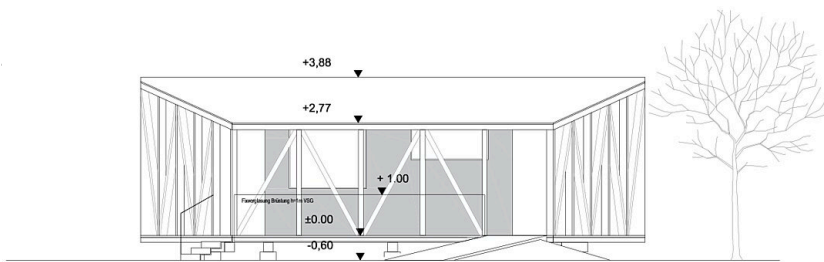
Kiosk am See



±0,00 = 707,85 m.ü.A.

Erdgeschoss 1:100

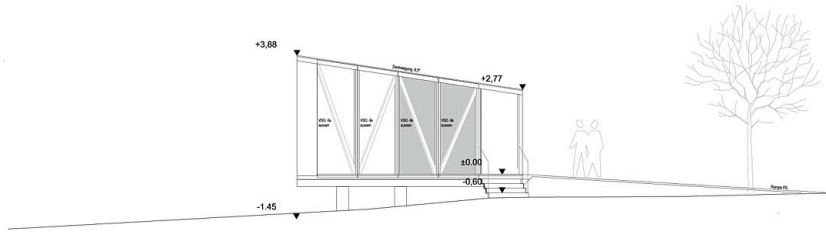
Grundriss



Ansicht Norden 1:100

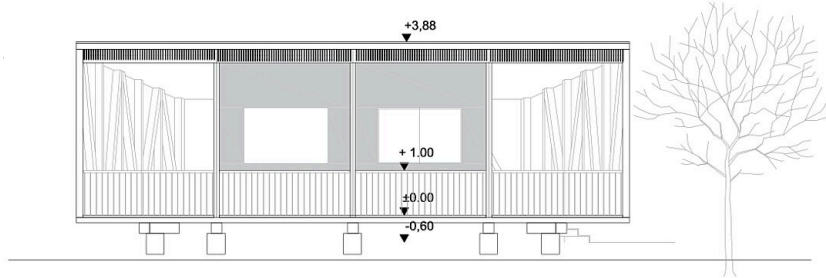
Ansicht Nord

Kiosk am See



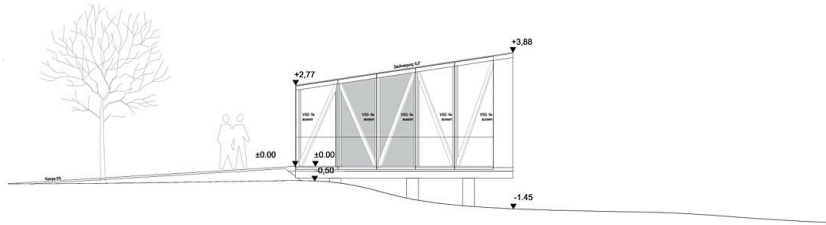
Ansicht Osten 1:100

Ansicht Ost



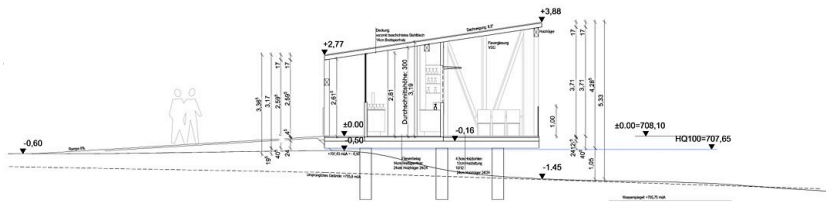
Ansicht Süden 1:100

Ansicht Süd



Ansicht Westen 1:100

Ansicht West



Schnitt B 1:100

Schnitt B