



© Federico Cairoli

Die Wohnbauten treten als zarte Punkthäuser in einer charakteristischen Parklandschaft in Erscheinung, die Parkanlage des Unfallkrankenhauses Graz verschmilzt mit dem eigenen Grünraum. Transparente Gebäudeecken, umlaufende Balkonebenen und filigrane Balkongeländer ermöglichen den 43 Wohnungen mehrseitige Orientierung sowie einen starken Bezug zur Parklandschaft. Richtung stark frequentierter Göstinger Straße bildet sich eine städtische Fassade mit horizontaler Gliederung ab. (Text: Architekt:innen, bearbeitet)

Wohnbau Göstingerstraße

Göstingerstraße 14 + 16
8020 Graz, Österreich

ARCHITEKTUR
j-c-k

BAUHERRSCHAFT
**Bauträger Mag. Hofstätter &
Kletzenbauer GmbH**

TRAGWERKSPLANUNG
HB Bau und Planungs GmbH

FERTIGSTELLUNG
2017

SAMMLUNG
newroom

PUBLIKATIONSdatum
6. Januar 2020



© Federico Cairoli



© Federico Cairoli



© Federico Cairoli

Wohnbau Göstingerstraße

DATENBLATT

Architektur: j-c-k (Sandra Janser, Markus Katzenberger)
Bauherrschaft: Bauträger Mag. Hofstätter & Kletzenbauer GmbH
Tragwerksplanung: HB Bau und Planungs GmbH
Fotografie: Federico Cairoli

Funktion: Wohnbauten

Planung: 09/2015
Ausführung: 09/2016 - 12/2017

Grundstücksfläche: 3.550 m²
Bruttogeschossfläche: 2.850 m²
Nutzfläche: 2.250 m²

NACHHALTIGKEIT

Energiesysteme: Fernwärme
Materialwahl: Mischbau



© Federico Cairoli



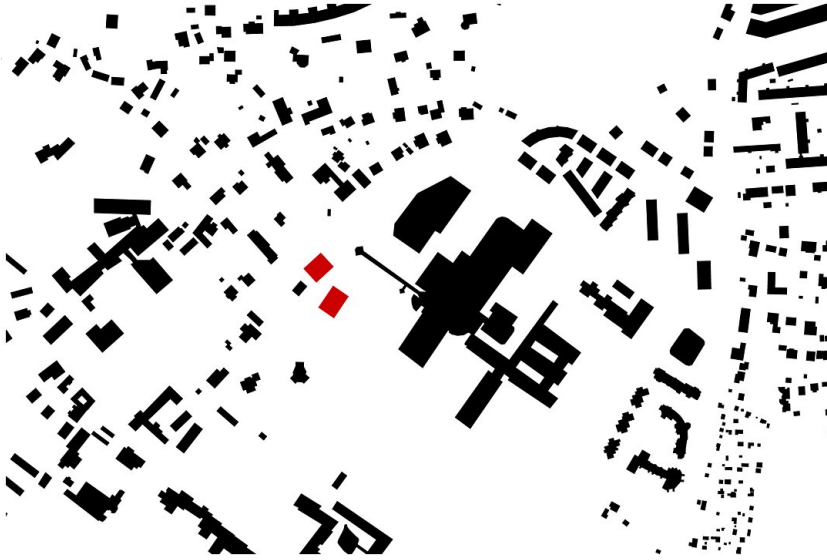
© Federico Cairoli



© j-c-k

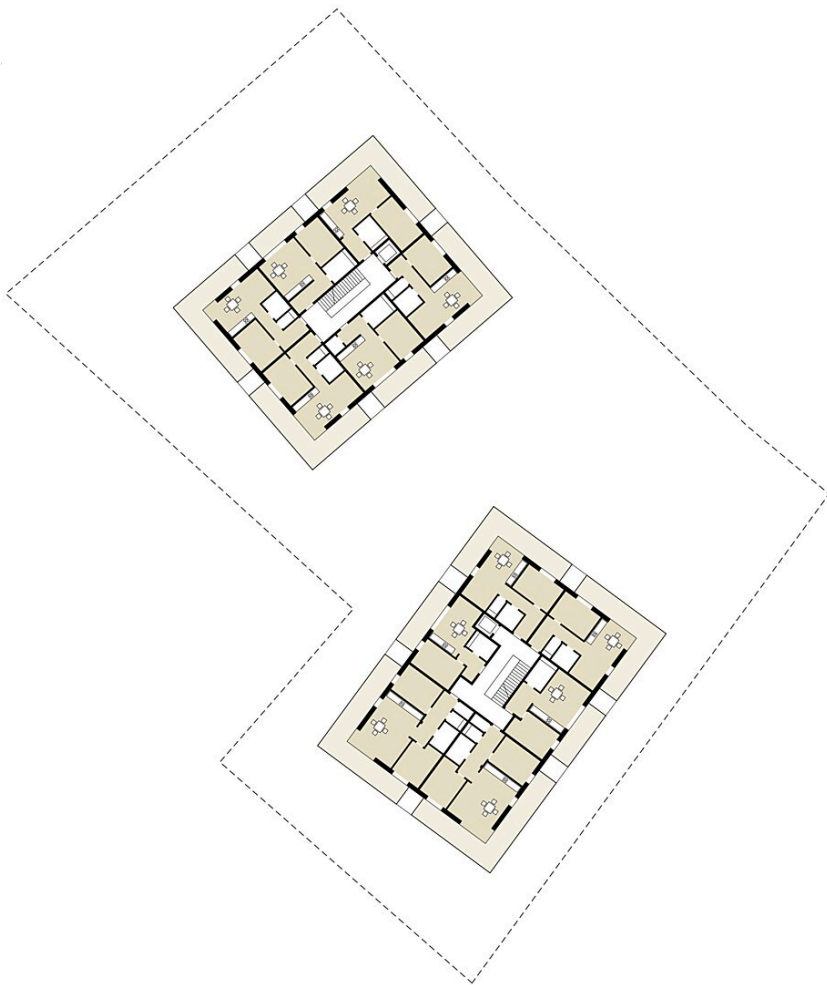


© Federico Cairoli



Wohnbau Göstingerstraße

Schwarzplan



Grundrisse