



© Paul Ott

Im Konzept für die Erweiterung der Volksschule werden Typologie und Einbindung in die Umgebung grundsätzlich neu gedacht. Der vorhandenen Baumasse wird kein Erweiterungsbauwerk im herkömmlichen Sinn gegenübergestellt. Es geht vielmehr um ein Zusammenspiel der Kubaturen mit der Landschaft und Vegetation sowie um Identifikation. Außenraum und Gebäude werden gleichwertig und zusammenhängend betrachtet. Einblicke sowie Aus- und Durchblicke lassen die Grenzen verschwimmen.

Die Schüler:innen betreten das Schulgebäude über eine Zentralgarderobe. Auf kurzem Weg erreicht man die Direktion und das Konferenzzimmer. Das Zentrum der neuen Volksschule ist die „offene Lernzone“ mit Bibliothek. Sämtliche Klassenräume sowie Werkraum und Ganztagsbetreuung sind über diesen Bereich erschlossen und verbunden. Temporäre Zonierungen funktionieren sehr flexibel über Mobiliar (Tische, Teppiche, Paravent). Die Klassenzimmer sind als Rückzugszellen konzipiert, jeweils zwei sind über eine lichtdurchflutete Vorzone und über eine gemeinsame Terrasse (Freiklasse – Lerngarten) verbunden. Durch Vorhänge kann auch dieser offene Lernbereich zониert werden.

Es wird eine Atmosphäre geschaffen, die Kinder anregen soll, mit Lust und Freude Lerninhalte aufzunehmen: Helle Räume mit Wohnzimmercharakter; zeitlose, beständige Materialien; der konstruktive Einsatz von Holz und Beton; rohe, nicht verkleidete Oberflächen mit haptischem Wahrnehmungspotential, unempfindlich bei Gebrauch; geölte Holzböden; Holzwände, Akustikdecken und ein harmonisches Farbkonzept. Außerdem lässt die Einbettung in das umliegende Terrain durch die Absenkung um einen halben Meter, mit den Ausblicken in die umgebende Landschaft den ständigen Szenenwechsel der Jahreszeiten miterleben. (Text: Architekt:innen, bearbeitet)

Volksschule Preding

Schulweg 2
8504 Preding, Österreich

ARCHITEKTUR
projektCC

BAUHERRSCHAFT
Marktgemeinde Preding

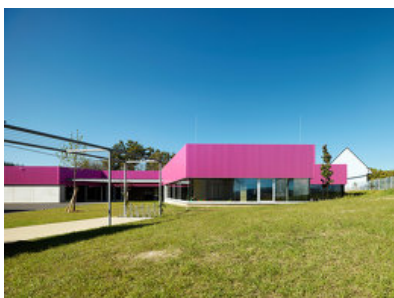
TRAGWERKSPLANUNG
JR Consult

ÖRTLICHE BAUAUFSICHT
H2 Architektur

FERTIGSTELLUNG
2018

SAMMLUNG
HDA Haus der Architektur

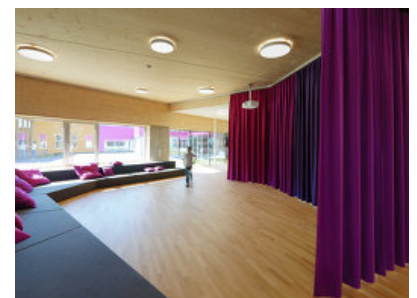
PUBLIKATIONSdatum
9. Oktober 2019



© Paul Ott



© Paul Ott



© Paul Ott

Volksschule Preding

DATENBLATT

Architektur: projektCC (Harald Kloiber, Christian Tabernig)

Mitarbeit Architektur: Thomas Huber (PL), Judith Urschler

Bauherrschaft: Marktgemeinde Preding

Tragwerksplanung: JR Consult (Johann Riebenbauer)

örtliche Bauaufsicht: H2 Architektur

Mitarbeit ÖBA: DI Christian Pustnik

Fotografie: Paul Ott

Projektsteuerung + BauKG: H2 Architektur ZT KG

Bauphysik + Akustik: rosenfelder & höfler consulting engineers GmbH & Co KG

Brandschutz: Norbert Rabl Ziviltechniker GmbH

HKLS + E Planung: TBH Ingenieur GmbH

Funktion: Bildung

Wettbewerb: 05/2016 - 07/2016

Planung: 09/2016 - 08/2018

Ausführung: 07/2017 - 08/2018

Grundstücksfläche: 11.471 m²

Bruttogeschossfläche: 16.402 m²

Nutzfläche: 1.450 m²

Bebaute Fläche: 1.400 m²

Umbauter Raum: 7.250 m³

Baukosten: 2,6 Mio EUR

NACHHALTIGKEIT

Hoher Dämmstandard für alle Bauteile; Niedertemperaturheizung (FBH); kontrollierte

Be- und Entlüftung mit Wärmerückgewinnung für die Umkleiden;

Mischbauweise: Außenwände mit Isolationsbeton (Zuschlagsstoff Blähton),

Wandträger und Dach in Holz- Massivbauweise (Brettsperrholz)

Heizwärmebedarf: 35,57 kWh/m²a (Energieausweis)

Energiesysteme: Heizungsanlage aus biogenen Brennstoffen, Lüftungsanlage mit Wärmerückgewinnung, Solarthermie



© Paul Ott



© Paul Ott



© Paul Ott

Volksschule Preding

Materialwahl:Holzbau, Mischbau, Stahlbeton, Vermeidung von PVC für Fenster, Türen

AUSFÜHRENDE FIRMIEN:

Baumeister: Josef Partl Bau GmbH; Zimmermeister: Strobl Bau und Holzbau GmbH;
Schwarzdecker / Spengler: Inschlag GmbH; Alufenster: Glasmetall Günter Temmel
GmbH; Schlosser: Metalltechnik Kemmer; Trockenbau: Ruckenstuhl GmbH; Estrich:
Werner Nussmüller Gesellschaft m.b.H.; HKLS: Fa. Ing. Leo Harkam; Elektro: NPU
Elektrotechnik-Haustechnik GmbH; Maler: Malerbetrieb Hirt Bautischler: Gleichweit
Objekttischlerei GmbH; Holzboden: Schatz Böden GmbH; Fliesen: Ing. Martin
Hillebrand GmbH; Einrichtung: Möbeltischlerei Bund KG; San TW: Tschojer
Melcher&Co; Gussasphalt: ARGE Gussasphalt

WEITERE TEXTE

Auf der Schule spielen, Christian Kühn, Spectrum, Samstag, 6. Juni 2020



© Paul Ott



© Paul Ott

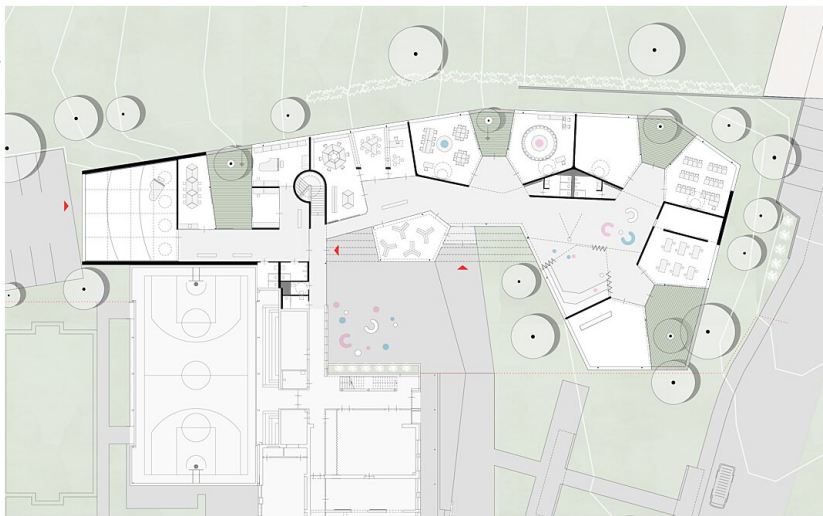


© Paul Ott

Volksschule Preding



Lageplan

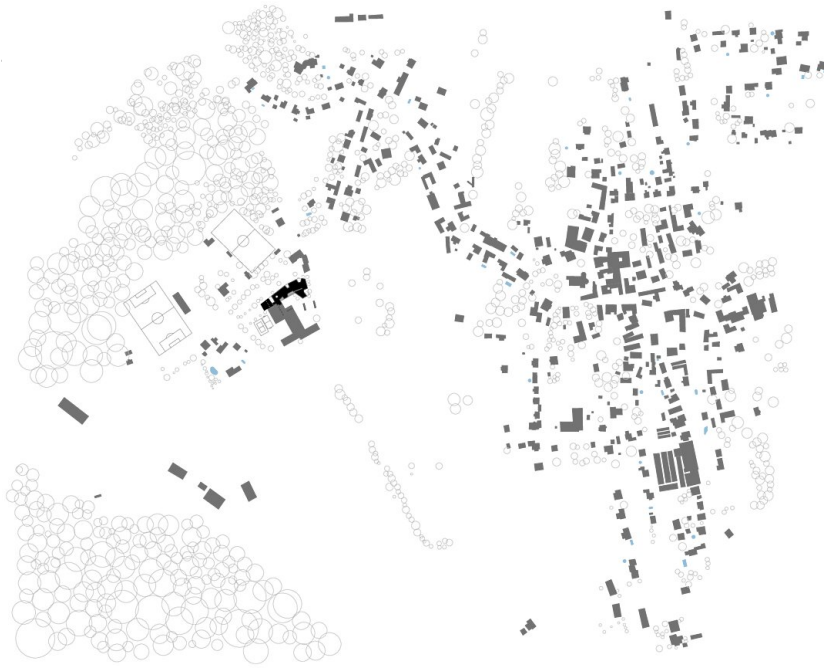


Grundriss EG



Schnitt

Volksschule Preding



Schwarzplan