



© Bernhard Fiedler

58 Sekunden, solange dauert es, bis in der österreichischen Fabrik „Wald“ der Baustoff Holz für das Einfamilienhaus in Wien gewachsen ist. Dabei entsteht das Abfallprodukt Sauerstoff, der ausreicht, eine Person 100 Jahre atmen zu lassen. Dieser Nachhaltigkeitsprozess, den unsere Zukunft so dringend benötigt, ist mit diesem Beispiel nicht besser darstellbar.

Ein Leitmotiv für den Entwurfsprozess war das Thema „Low-Tech“. Das bedeutet bewusster Verzicht auf teure, komplizierte Technik und die Nutzung einfacher Wirkungsprinzipien (Funktion, Bedienung, Herstellung, Wartung). Flexible Grundrissanordnung, Sichtachsen, Ausblicke, wartungsfreie Holzfassade, die Möglichkeit von „do it your self“ Arbeiten, einfriedungsfreie Straßenfront, resurcenschonende Baumaterialien auch im Bereich der Wärmedämmung und Fenster, sind nur einige Beispiele für diese Denkweise. Das Haus steht überhängend auf einer Geländemauer, gleich eines Felsvorsprunges, passend zu den Bewohnern. Die Bauherrn, die zur Elite der österreichischen Kletterszene gehören, haben das beste Statement selbst ausgesprochen: „Nicht für die Likes – fürs Herzerl ist dieses Haus.“, und so schließt sich dieser gesamtheitliche Bauprozess im besten Sinne.

Übrigens, seit sie diese Zeilen gelesen haben, sind weitere 2 Häuser nachgewachsen!
(Text: Architekten)

58 Sekunden

Loudonstraße
1140 Wien, Österreich

ARCHITEKTUR
JOSEP

TRAGWERKSPLANUNG
KS Ingenieure

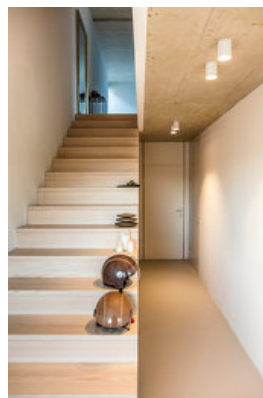
FERTIGSTELLUNG
2018

SAMMLUNG
newroom

PUBLIKATIONSdatum
8. September 2019



© Bernhard Fiedler



© Bernhard Fiedler



© Bernhard Fiedler

58 Sekunden

DATENBLATT

Architektur: JOSEP (Sebastian Haumer, Jochen Kreuter)
 Tragwerksplanung: KS Ingenieure
 Fotografie: Bernhard Fiedler

Funktion: Einfamilienhaus

Fertigstellung: 05/2018

Grundstücksfläche: 756 m²

Nutzfläche: 189 m²

NACHHALTIGKEIT

Energiesysteme: Wärmepumpe

Materialwahl: Holzbau, Überwiegende Verwendung von Dämmstoffen aus nachwachsenden Rohstoffen, Vermeidung von PVC für Fenster, Türen, Vermeidung von PVC im Innenausbau

AUSFÜHRENDE FIRMEN:

Kreiseder Holzbau GmbH,
 Bauunternehmen Gruber Ges.m.b.H.,
 ECKL Sanitär & Heizungstechnik,
 S & P Elektrotechnik Ges.m.b.H.,
 Fenstertischlerei Svoboda,
 B-BROS Brandlhofer GmbH,
 DDM Parkett,

PUBLIKATIONEN

Holzmagazin 04/19



© Bernhard Fiedler



© Bernhard Fiedler



© Bernhard Fiedler

58 Sekunden



© Bernhard Fiedler



© Bernhard Fiedler



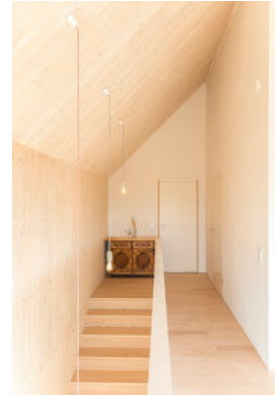
© Bernhard Fiedler



© Bernhard Fiedler



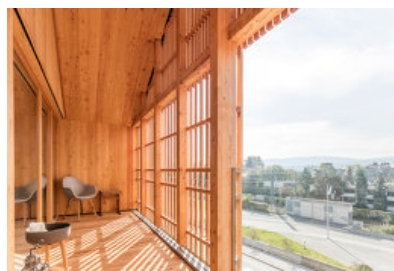
© Bernhard Fiedler



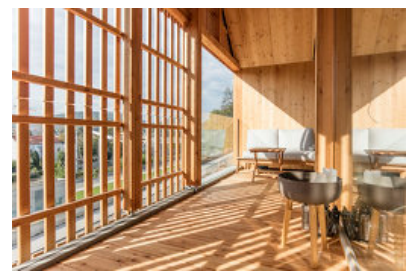
© Bernhard Fiedler



© Bernhard Fiedler



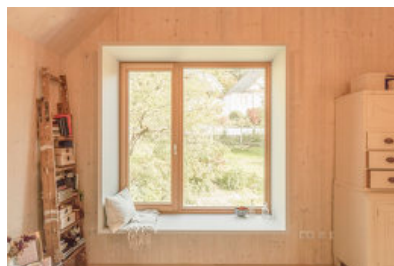
© Bernhard Fiedler



© Bernhard Fiedler



© Bernhard Fiedler

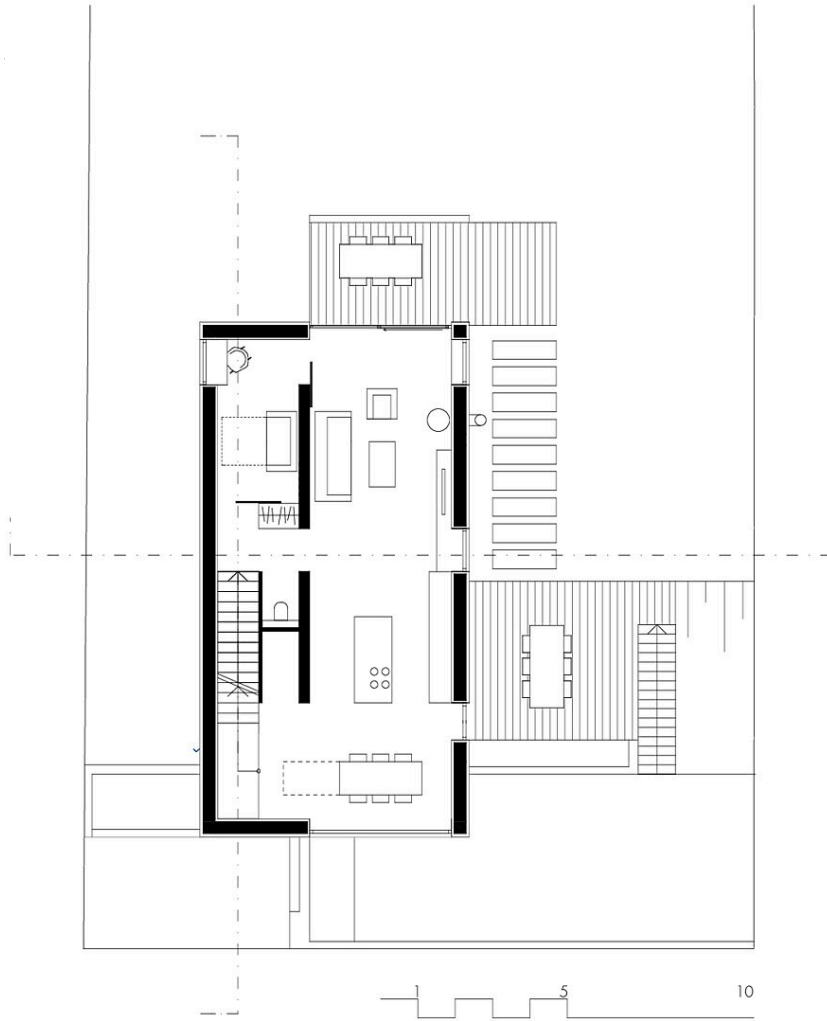


© Bernhard Fiedler



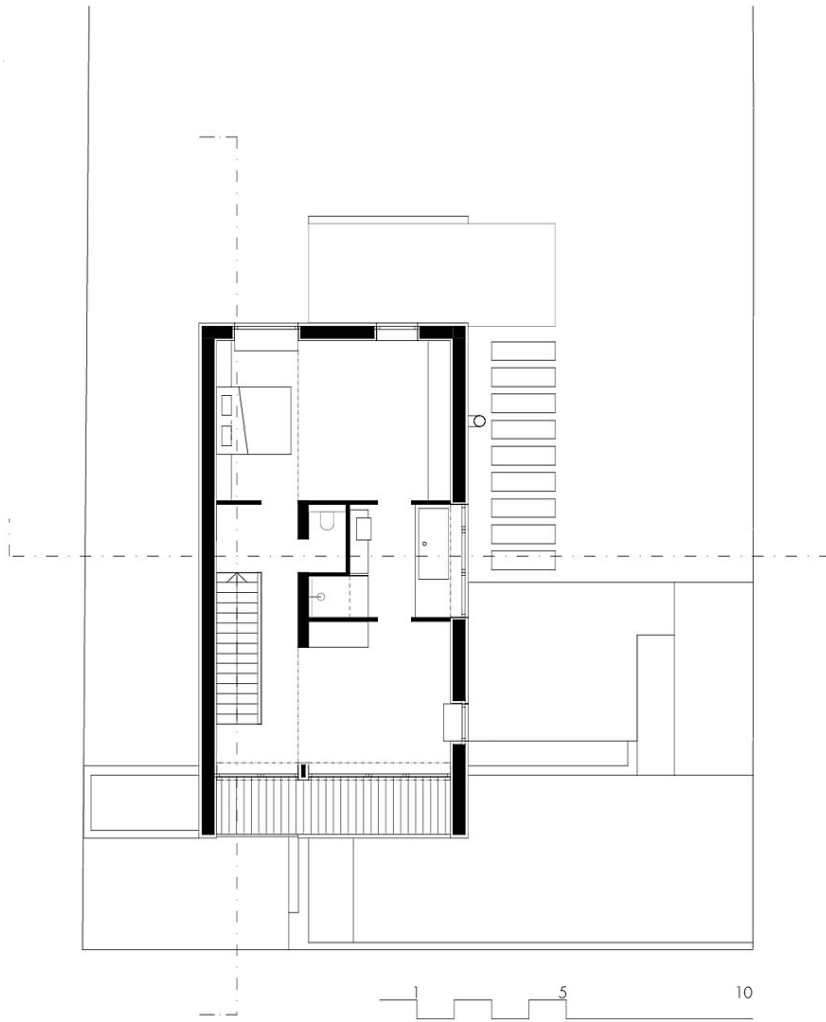
© Bernhard Fiedler

58 Sekunden



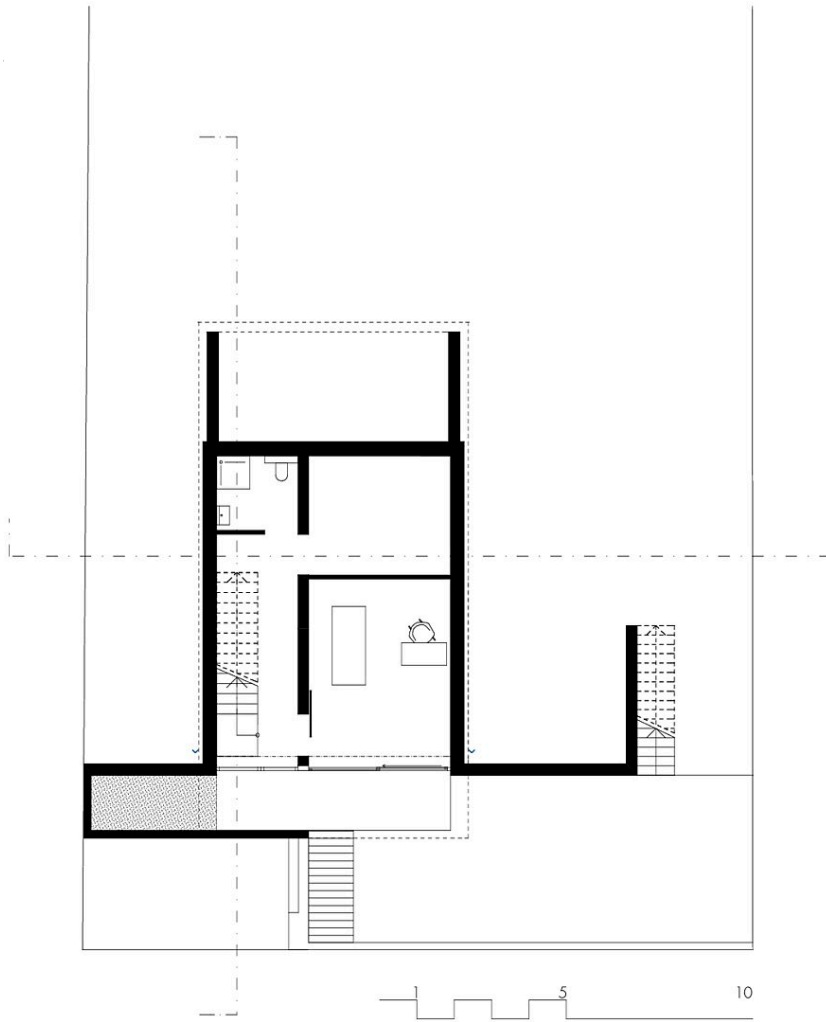
Grundriss EG

58 Sekunden

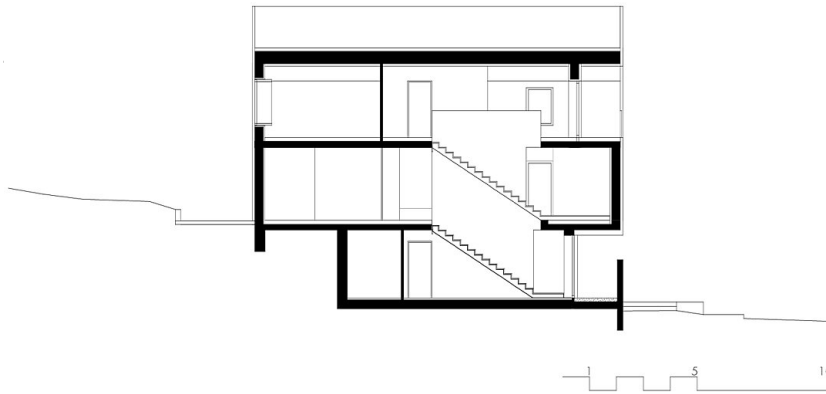


Grundriss OG

58 Sekunden

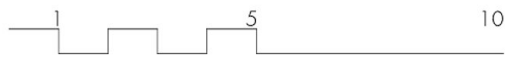
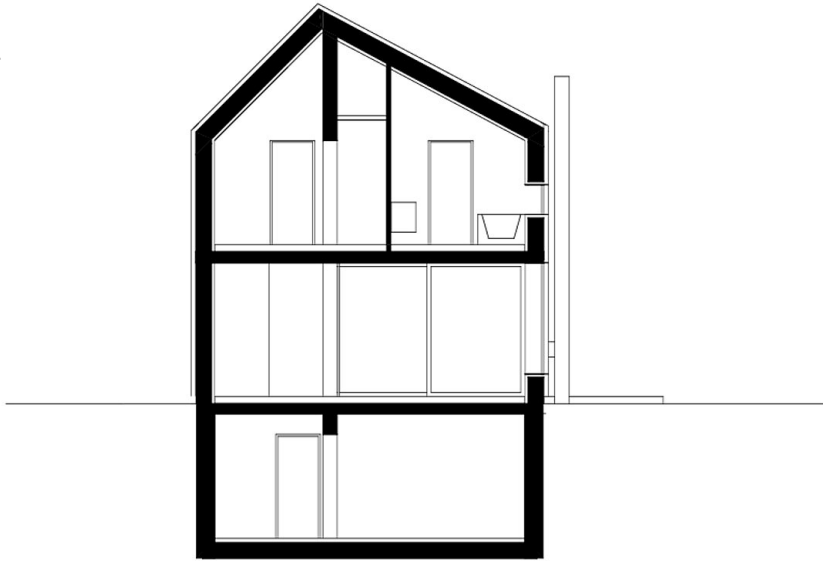


Grundriss UG



Schnitt 1

58 Sekunden



Schnitt 2