



© Christoph Treberspurg

Das Wienerwaldbad aus den 1950er-Jahren wurde wegen nicht mehr sanierbarer Bausubstanz abgerissen und unter ökologischen sowie ökonomischen Vorgaben neu errichtet, nur im alten Keller wird wieder die Haustechnik untergebracht. Die Anlage des Altbestandes wird in seinen Qualitäten weiterentwickelt. An der nord-östlichen Grundstücksgrenze sitzt der längliche Baukörper, über den großzügig angelegten Vorplatz erreicht man die überdachte Eingangszone. Der gerundete Glaskörper mit dem Kassenbereich erlaubt vielversprechende Durchblicke auf die Badeanlage. Mit den reizvollen Dachterrassen, die sich sowohl zum Sonnenliegen wie auch als Tribünen mit Blick auf das Schwimmbecken eignen, ist das Wienerwaldbad gekonnt in die sanfte Hügellandschaft eingebettet

Das weitläufige Strandbuffet mit modernen Küchenanlagen liegt gleich beim Eingang und orientiert sich mit der vorgelagerten Terrasse Richtung Süden zum Pool. Über eine Freitreppe erreicht man die rund 400 m² große, abgestufte Liegeflächenanlage am mit Pflanzentrögen begrüntem Dach. Die nicht begehbaren Dachflächen sind teilweise als Gründach ausgestaltet und bieten Platz für eine Photovoltaik-Anlage, die nahezu den gesamten Stromverbrauch deckt.

Die Kombination der Baustoffe Beton, Holz, Glas und ein abgestimmtes Farbkonzept, das besonders bei den Garderobentrakten sichtbar wird, ist Gestaltungskonzept, der blaue Schriftzug am Dach eine Reminiszenz auf die Geschichte des Ortes. (Text: Architekten, bearbeitet)

Wienerwaldbad

Fürstenberggasse 9
3002 Purkersdorf, Österreich

ARCHITEKTUR

Treberspurg & Partner Architekten

BAUHERRSCHAFT

Stadtgemeinde Purkersdorf

TRAGWERKSPLANUNG

Dorr - Schober & Partner

ÖRTLICHE BAUAUFSICHT

abc Allgemeine Bau Consulting GmbH

FERTIGSTELLUNG

2019

SAMMLUNG

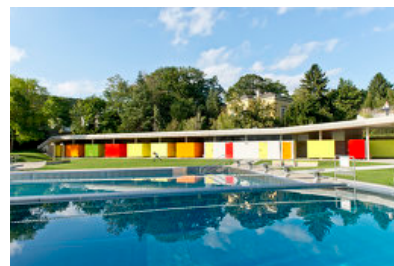
newroom

PUBLIKATIONSdatum

26. Januar 2020



© Christoph Treberspurg



© Christoph Treberspurg



© Christoph Treberspurg

Wienerwaldbad

DATENBLATT

Architektur: Treberspurg & Partner Architekten (Martin Treberspurg, Friedrich Mühling, Christian Wolfert, Bernhard Kollmann, Christoph Treberspurg)

Mitarbeit Architektur: Christoph Treberspurg, Julia Wildeis, Fritz Zierfuss, Natalia Dnes, Susanne Miller, Johanna Treberspurg

Bauherrschaft: Stadtgemeinde Purkersdorf

Tragwerksplanung: Dorr - Schober & Partner (Helmut Dorr, Martin Schober, Johannes Kaiser)

örtliche Bauaufsicht: abc Allgemeine Bau Consulting GmbH

Bauwerber und Projektmanagement: WIPUR Wirtschaftsbetriebe der Stadt Purkersdorf GmbH

HKLS Planung & Öba: Thermoprojekt Haustechnische Planung GmbH

Elektrotechnikplanung & ÖBA: ASING Engineering

Planungs- und Baustellenkoordinator: Architekt DI Friedrich Pluharz

Funktion: Sport, Freizeit und Erholung

Wettbewerb: 01/2016 - 01/2017

Planung: 09/2017 - 08/2018

Ausführung: 09/2018 - 05/2019

Grundstücksfläche: 8.650 m²

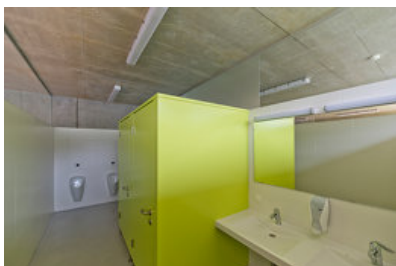
Bruttogeschossfläche: 666 m²

Nutzfläche: 567 m²

Bebaute Fläche: 970 m²

NACHHALTIGKEIT

Die Warmwasseraufbereitung für die Duschen wird einerseits über die Abwärme der Kältemaschine für die Buffetkühlungen erfolgen und andererseits über eine Wärmepumpe, die auch für kühle Temperaturen in der Lüftungsanlage im Küchenbereich sorgen wird. Geregelt wird dies alles vollautomatisch und energietechnisch optimiert von einer modernen mess- und regeltechnischen Anlage. Am Dach wird in Kooperation mit der Wien Energie eine 17 kWp-Photovoltaik-Anlage zur Eigenstromnutzung installiert – die Überschussenergie wird speziell in den Nichtbetriebsmonaten ins Netz eingespeist.



© Christoph Treberspurg



© Christoph Treberspurg



© Christoph Treberspurg

Wienerwaldbad

Energiesysteme: Lüftungsanlage mit Wärmerückgewinnung, Photovoltaik, Wärmepumpe

Materialwahl: Holzbau, Stahlbeton, Vermeidung von PVC für Fenster, Türen, Vermeidung von PVC im Innenausbau

AUSFÜHRENDE FIRMEN:

Generalunternehmer: Traunfellner (Teil GU)

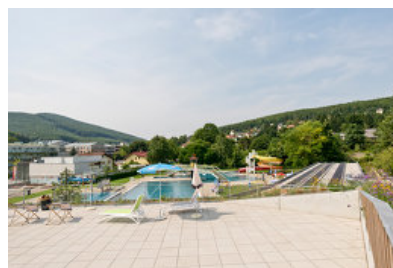
Holzbau: Mach Holzbau

Schlosser: Kuba

Verglasungen: Baumann Glas

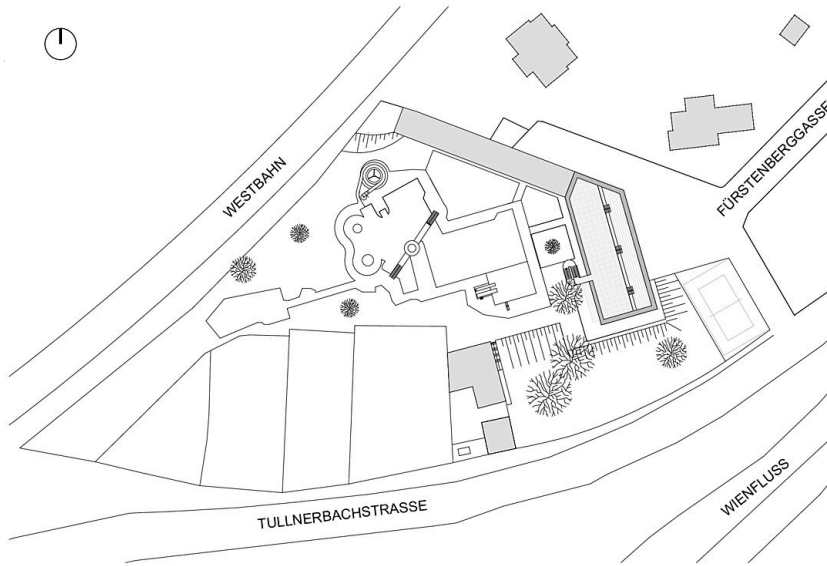


© Christoph Treberspurg

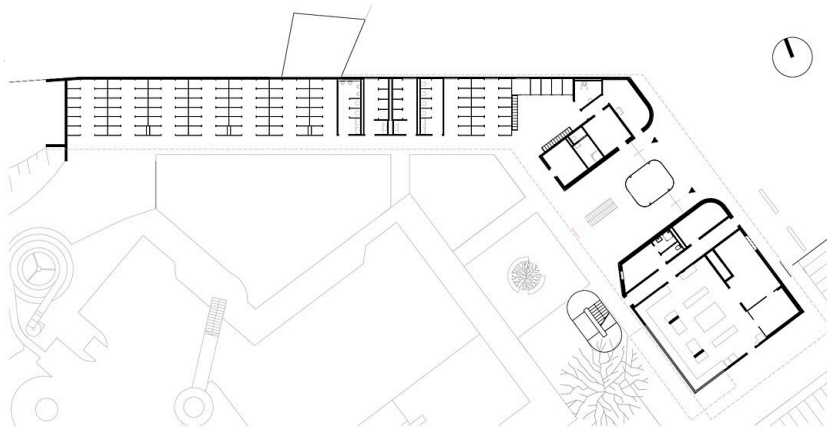


© Christoph Treberspurg

Wienerwaldbad



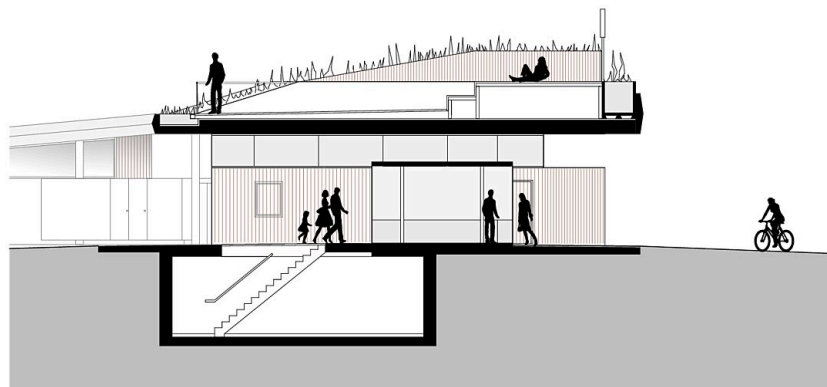
Lageplan



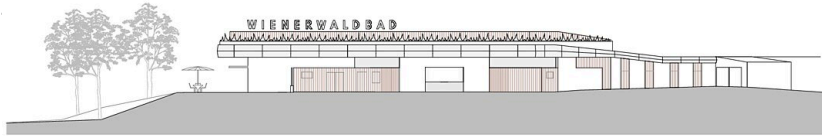
Grundriss EG



Schnitt

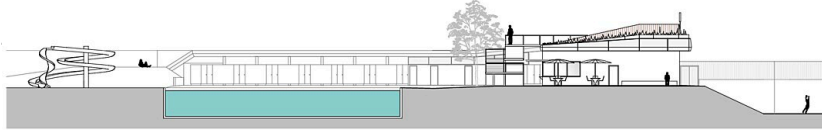


Schnitt Detail



Wienerwaldbad

Ansicht 1



Ansicht 2