



© Gregor Graf

corpus ater – Schwarzbau

Föhrenstraße
4050 Traun / Oedt, Österreich

ARCHITEKTUR

WAAX Architekten

TRAGWERKSPLANUNG

Kumpfmüller Bau GmbH & Co KG

FERTIGSTELLUNG

2017

SAMMLUNG

newroom

PUBLIKATIONSdatum

9. November 2019

Das kleine Haus steht inmitten einer großen Einfamilienhaussiedlung in Traun. Der Altbestand aus den 50er-Jahren wurde komplett renoviert und um einen Zubau erweitert. Dieser respektiert die üblichen Hausformen, interpretiert sie aber in Konstruktion und Materialität neu. Der neue Baukörper wird abgerückt, dem Wunsch der Familie nach mehr Sonne entsprechend Richtung Süden gedreht und mit einem Verbindungsbau wieder mit dem Altbestand verknüpft.

Der Neubau wird vor allem durch die schwarze Fassade aus vertikalen Holzlatten und dem markanten Satteldach charakterisiert. Auch die zwei unterschiedlich schräg geneigten Betonflächen zur Garage und zum Eingang prägen die Erscheinung. Das Haus ist zur Straße hin hermetisch geschlossen und öffnet sich zum Privatgarten. Gartenseitig dominieren die Glasflächen und der Innenhof. Der zweigeschossige Wohnbereich kann mit großen Schiebetüren zum Garten geöffnet werden. Über eine mit Dachflächenfenstern belichtete Galerie gelangt man auf die Dachterrasse.

Der gartenseitig komplett verglaste Neubau lässt das Tageslicht tief ins Innere. Die Fassade aus vertikalen Holzlattung wird Straßenseitig über die Fenster gezogen. Untertags treten die Glasflächen dadurch nicht in Erscheinung. Bei tiefstehender Sonne im Westen leuchtet die Fassade regelrecht und lässt den Licht durchfluteten Innenraum straßenseitig erahnen. (Text: Architekten, bearbeitet)



© Gregor Graf



© Gregor Graf



© Gregor Graf

corpus ater – Schwarzbau

DATENBLATT

Architektur: WAAX Architekten (Simon Wakolbinger, Gregor Wakolbinger)

Tragwerksplanung: Kumpfmüller Bau GmbH & Co KG

Fotografie: Gregor Graf

STEP3 engineering - Energieberatung, Energieausweis

Funktion: Einfamilienhaus

Planung: 03/2015 - 10/2016

Ausführung: 02/2017 - 10/2017

Grundstücksfläche: 525 m²

Nutzfläche: 198 m²

Bebaute Fläche: 215 m²

Umbauter Raum: 698 m³

NACHHALTIGKEIT

Heizwärmebedarf: 48,95 kWh/m²a (Energieausweis)

Energiesysteme: Wärmepumpe

Materialwahl: Mischbau, Holzbau

AUSFÜHRENDE FIRMEN:

Kumpfmüller Bau GmbH Co.KG

PUBLIKATIONEN

Architektur Aktuell

cube Magazin

ARCH Adler Magazin

AT19 Architekturtage

AUSZEICHNUNGEN

Internorm Architekturpreis 2018



© Gregor Graf



© Gregor Graf



© Gregor Graf

corpus ater – Schwarzbau



© Gregor Graf



© Gregor Graf



© Gregor Graf



© Gregor Graf

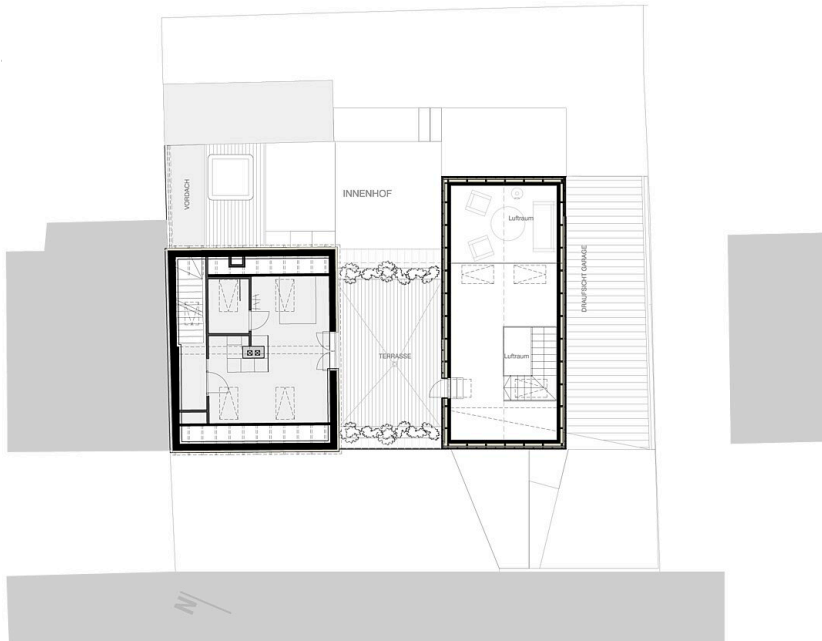


© Gregor Graf

corpus ater – Schwarzbau

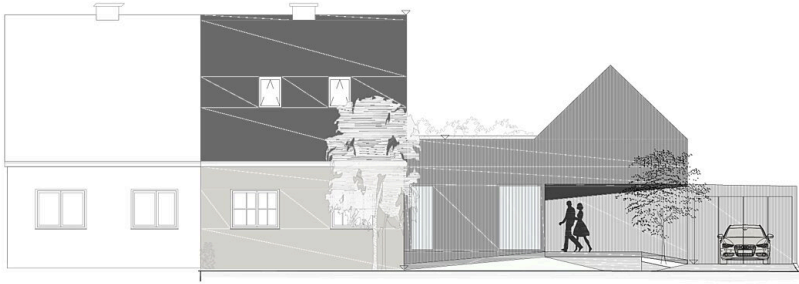
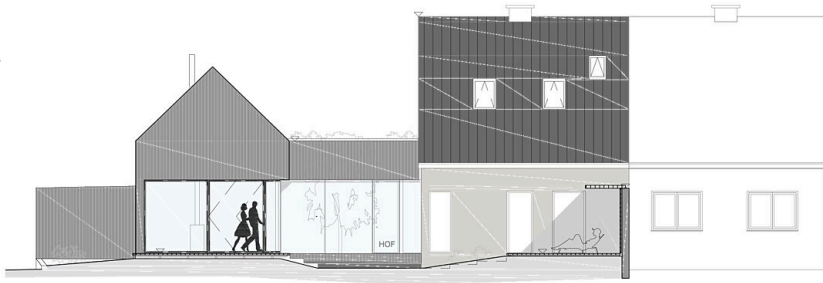


Grundriss EG

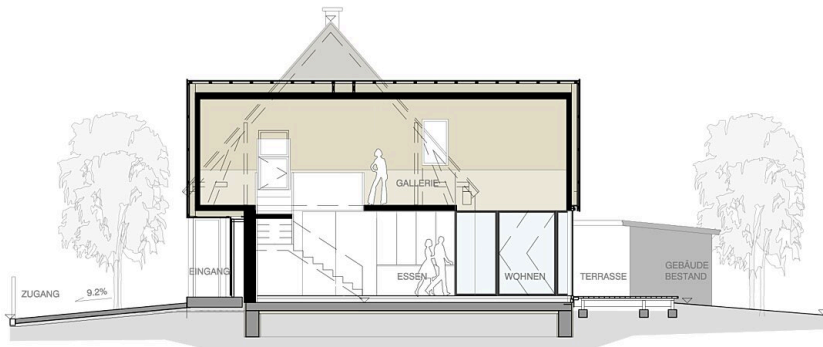
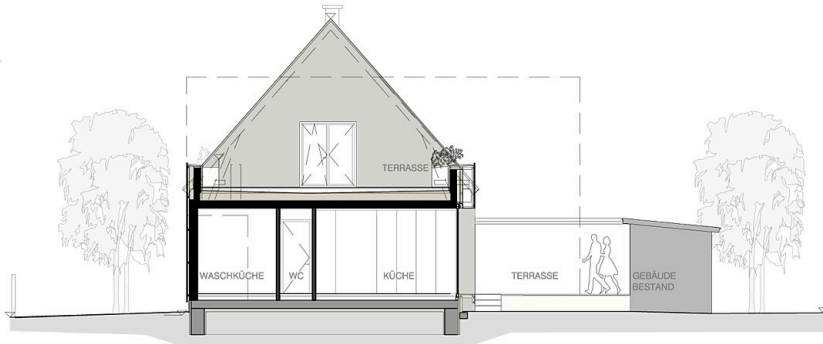


Grundriss OG

corpus ater – Schwarzbau

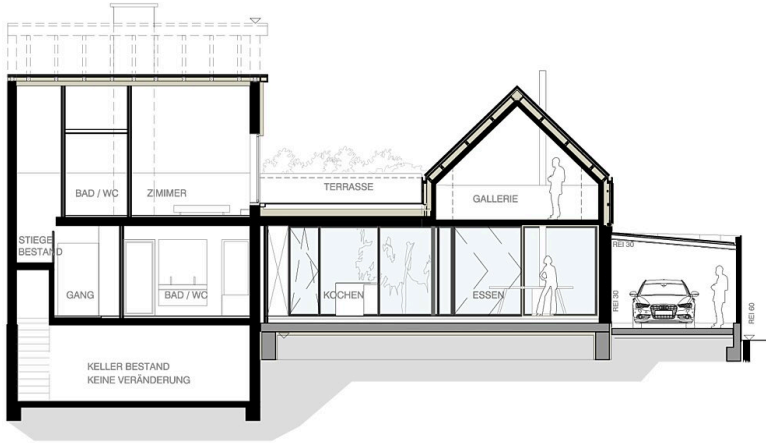


Ansicht

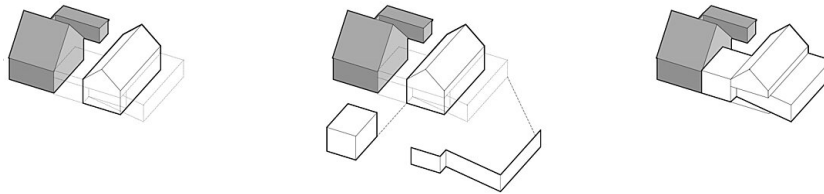


Schnitte 1, 2

corpus ater – Schwarzbau



Schnitte 3, 4



Konzept