



© Martin Tusch

Da die fünfköpfige Familie aufgrund des willkommenen Wachstums mehr Raum benötigte, entschloss man sich zum Ausbau des Daches. Dadurch entwickelte sich das ehemalige unauffällige Endreihenhaus zu einem selbstbewussten Baukörper und akzentuiert zugleich den Beginn der gesamten Reihenhausanlage.

Durch die Verschiebung des Firstes von der Grundstücksgrenze in die Mittelachse des Hauses, entsteht eine neue Kubatur, die zusätzliche 55 m<sup>2</sup> Wohnfläche sowie eine großzügige Westterrasse mit Panoramablick schafft.

Die Aufstockung erfolgt in Holzbauweise und gewährleistete somit eine sehr kurze Bauzeit.

Das gesamte Haus wird in seiner Erscheinung durch die neue weiße Putzfassade und die Dacheindeckung aus beschichtetem Blech vereinheitlicht.

Vom zentral gelegenen offenen Spielbereich dessen Verlängerung nach Westen die Terrasse darstellt, werden die Kinderzimmer und auch das kleine Bad erschlossen. Im Inneren schaffen großzügige Verglasungen und Raumhöhen eine lichtdurchflutete Wohnatmosphäre mit besten Ausblicken nach Süden, Westen und Norden. Individuell geplante Einbaumöbel und Sitzfenster optimieren die Ausnutzung der ungewöhnlichen Raumgeometrien. (Text: Architektin)

## Haus F

Dr. Ambros Giner Straße 33  
6065 Thaur, Österreich

ARCHITEKTUR  
**Michaela Mair**

BAUHERRSCHAFT  
**Andrea und Alexander Frank**

TRAGWERKSPLANUNG  
**tragwerkspartner zt gmbh**

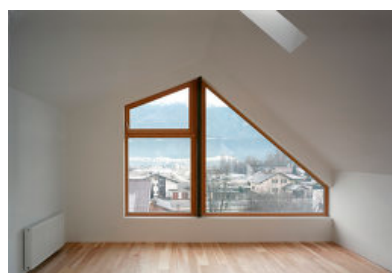
FERTIGSTELLUNG  
**2017**

SAMMLUNG  
**newroom**

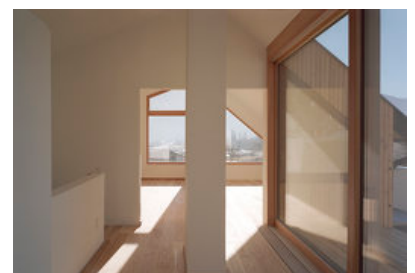
PUBLIKATIONSdatum  
**20. Oktober 2019**



© Martin Tusch



© Martin Tusch



© Martin Tusch

## Haus F

### DATENBLATT

Architektur: Michaela Mair

Bauherrschaft: Andrea und Alexander Frank

Tragwerksplanung: tragwerkspartner zt gmbh (Conrad Brinkmeier, Thomas Badergruber)

Fotografie: Martin Tusch

Bauphysik - Susanna Hoffer

Funktion: Einfamilienhaus

Planung: 09/2015 - 09/2016

Ausführung: 09/2016 - 02/2017

Grundstücksfläche: 395 m<sup>2</sup>

Bruttogeschossfläche: 75 m<sup>2</sup>

Nutzfläche: 55 m<sup>2</sup>

Umbauter Raum: 113 m<sup>3</sup>

### NACHHALTIGKEIT

Energiesysteme: Gas-/Ölbrennwertkessel

Materialwahl: Holzbau, Stahlbau, Überwiegende Verwendung von Dämmstoffen aus nachwachsenden Rohstoffen

### AUSFÜHRENDE FIRMEN:

Holzbau, Zimmerei: Holzbau Höck, Kundl

Dachdeck-/Spenglerarbeiten: Spenglerei Hendl, Zirl

Bau-/Möbeltischler: Steinlechner KG, Vomp

Trockenbau: Purtscheller Bau, Rum

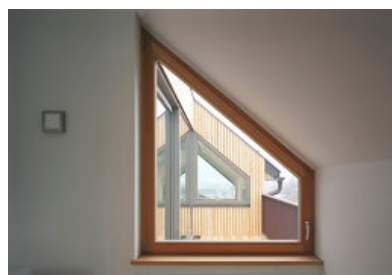
Holzboden: Johann Hörtnagl, Hall

### PUBLIKATIONEN

Tiroler Tageszeitung, Nr. 319, Nov 2017



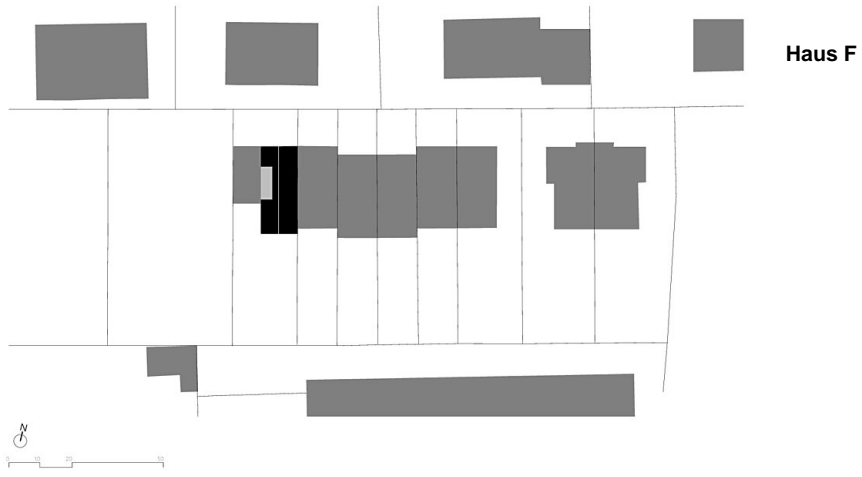
© Martin Tusch



© Martin Tusch



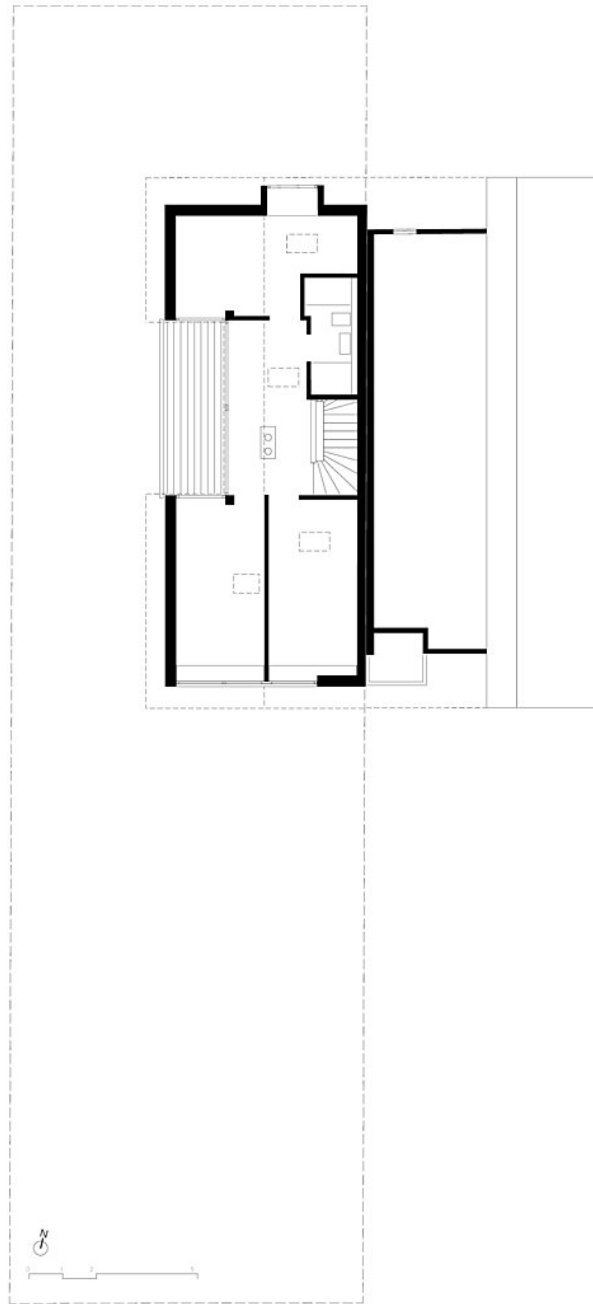
© Martin Tusch



Haus F

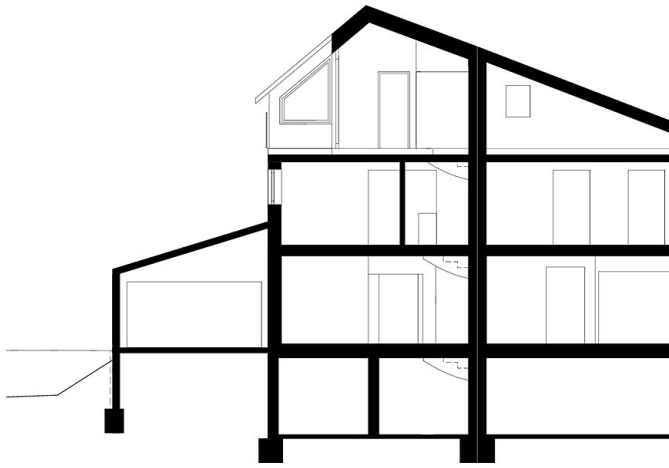
Lageplan

Haus F

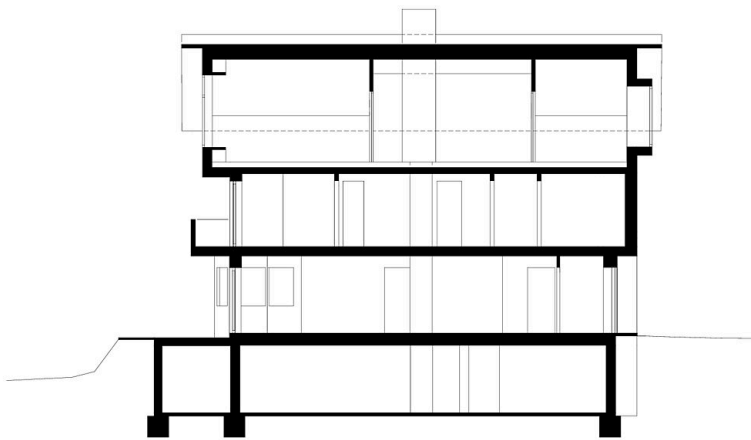


Grundriss

Haus F



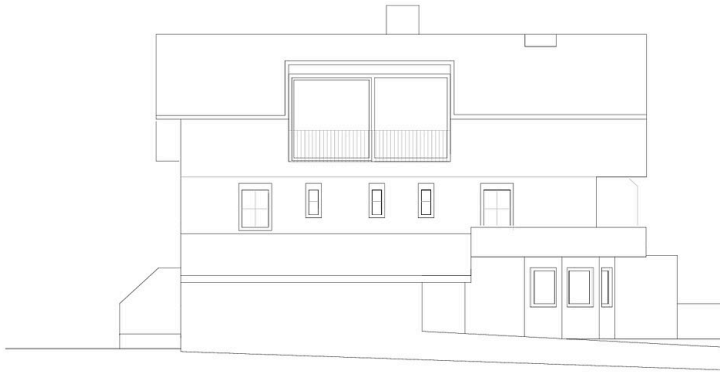
Schnitt Quer



Schnitt Längs



Ansicht Süd



Haus F

Ansicht West



Ansicht Nord