



© eww ITandTEL

Der Anspruch für den Neubau des Rechenzentrums war, eine unaufdringliche Modernität zu vermitteln. Das Grundstück liegt an der Bundesstraße und in einer Zwischenzone von Wohngebiet und stetig wachsenden Betriebsansiedelungen. Die hohen technischen Anforderungen der europäischen Norm EN 50600 für Rechenzentren zu erfüllen, stellte eine zusätzliche Herausforderung dar.

Das Gebäude sollte eine geschlossene Hülle aufweisen und da es grundsätzlich keinen Kundenverkehr gibt, eine besondere Wirkung nach außen entfalten. Fassadenmaterial sind nun verspiegelte Aluverbundplatten, die einerseits die hochmoderne Glasfasernetztechnologie verkörpern und andererseits die heterogene umgebende Bebauung spiegelt, ergänzt durch neugepflanzte Bäume. Der Neubau verschwindet somit quasi in der Landschaft.

Aufgrund der hohen Sicherheitsanforderungen ist das Gebäude in Stahlbetonbauweise errichtet. Das Innere wird gänzlich von der Technik vereinnahmt. Einfach und klar in der Gestaltung bleibt es hier bei den Farben weiß und blau. (Text: Architekt:innen, bearbeitet)

Rechenzentrum eww ITandTEL

Schafbergstrasse 1
4614 Marchtrenk, Österreich

ARCHITEKTUR
Benesch/Stögmüller

BAUHERRSCHAFT
eww ITandTEL

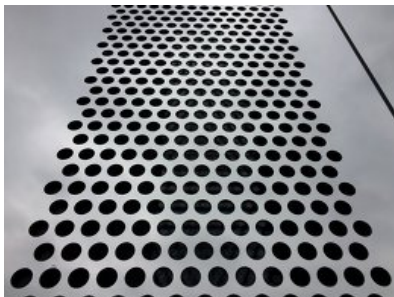
TRAGWERKSPLANUNG
STATIK Raffelsberger & Koch

ÖRTLICHE BAUAUFSICHT
eww Anlagentechnik

FERTIGSTELLUNG
2018

SAMMLUNG
newroom

PUBLIKATIONSdatum
28. Dezember 2019



© Benesch/Stögmüller



© Benesch/Stögmüller



© Benesch/Stögmüller

DATENBLATT

Architektur: Benesch/Stögmüller (Harald Benesch, Richard Stögmüller)

Mitarbeit Architektur: Ruth Schönbacher

Bauherrschaft: eww ITandTEL

Tragwerksplanung: STATIK Raffelsberger & Koch

örtliche Bauaufsicht: eww Anlagentechnik

IT-Planung: Frauscher Consulting, Wien

Funktion: Industrie und Gewerbe

Planung: 03/2017 - 08/2017

Ausführung: 08/2017 - 03/2018

Grundstücksfläche: 8.000 m²

Bruttogeschossfläche: 600 m²

Nutzfläche: 500 m²

Bebaute Fläche: 600 m²

Umbauter Raum: 2.300 m³

Baukosten: 2,0 Mio EUR

NACHHALTIGKEIT

Heizwärmebedarf: SK 63 fGE 0,64 (Energieausweis)

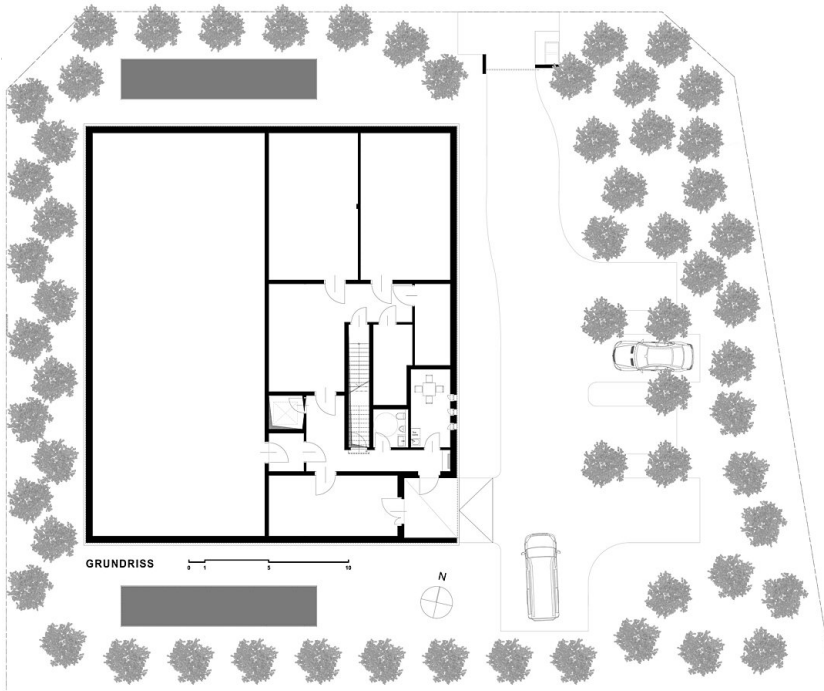
Materialwahl: Stahlbau

PUBLIKATIONEN

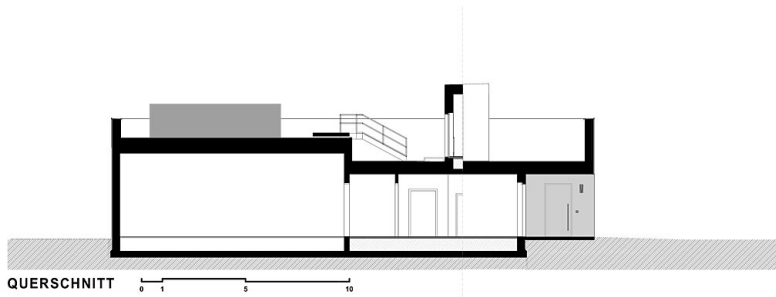
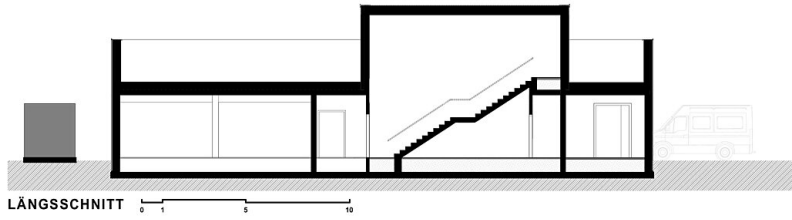
2018 Fokus

2018 Wirtschaftsblatt

Rechenzentrum eww ITandTEL



Grundriss EG



Schnitte