



© Andrew Phelps

Die neue Krankenpflegeschule Kufstein / Endach definiert sich städtebaulich als Erweiterung und räumlicher Abschluss des Areals rund um das Bezirkskrankenhaus Kufstein. Im Obergeschoss schließt sie über einen Verbindungsgang an den zukünftigen, neu entstehenden Bettentrakt an. Das gesamte Gebäude wurde als zweigeschossiger konstruktiver Holzbau konzipiert, der über die geforderten funktionellen Abläufe eines modernen Schulbetriebs hinaus - in einem kompakten Volumen vereint - regionale Bautradition aufnimmt und somit materielle wie räumliche Bezüge zwischen Außen und Innen schafft.

Typologisch vereint das Gesamtkonzept kurze Wegeführungen mit großzügigen Kommunikations- und Lernbereichen, die mit der veralteten klassischen Schularchitektur brechen und so wesentlich zum Erfolg der Lehr- und Lernziele der neuen Unterrichtskultur beitragen werden.

Der nördlich gelegene Haupteingang samt überdachten Vorplatz und Autoabstellplätzen leitet den Besucher in ein zentrales Foyer. Um einen reibungslosen Tagesablauf zu gewährleisten, wurden Verwaltungs- und Pausenbereiche sowie die Garderoben der Schüler und Schülerinnen im Erdgeschoss untergebracht. Die Erschließung des Gebäudes erfolgt über eine einläufige Treppe, die sich an eine zweigeschossige, geschwungene Stampfbetonwand schmiegt. Der gesamte zentrale Luftraum wird über ein großzügiges, elliptisches Oberlicht natürlich belichtet. Die Räume des Obergeschosses (Klassen, Medienräume, Bibliothek) sind blockartig um den zentralen Erschließungs- und Kommunikationsbereich angeordnet. Unterbrochen werden diese durch Loggien, eine Außentreppe und verglaste Bereiche, die Ausblicke in die Umgebung schaffen und somit die Berglandschaft Kufsteins in das Innere der Pflegeschule transportieren.

Die Innenräume sind vom Material Holz geprägt. Wandflächen, Türen und Einbaukästen wurden in matt lackierter Weißtanne ausgeführt, in den Klassenräumen wurde Eichenparkett verlegt. Die Fenster, sowie die Pfosten-Riegel Konstruktionen wurden ebenfalls in Holz, bzw. Holz-Alu gefertigt.

Das äußere Erscheinungsbild wird von der metallischen Hülle im Obergeschoss



© Andrew Phelps



© Andrew Phelps

Krankenpflegeschule Kufstein / Endach

Endach 27
6330 Kufstein, Österreich

ARCHITEKTUR
Gärtner+Neururer

BAUHERRSCHAFT
**Gemeindeverband allg. öffentl.
Bezirkskrankenhaus Kufstein**

TRAGWERKSPLANUNG
Josef Koppelhuber

ÖRTLICHE BAUAUFSICHT
field Architektur ZT GmbH

FERTIGSTELLUNG
2019

SAMMLUNG
newroom

PUBLIKATIONSdatum
15. November 2019



© Andrew Phelps

Krankenpflegeschule Kufstein / Enddach

definiert. Die hinterlüftete Fassade aus Alu Natur ist horizontal gefalzt und mit gelbgrünen Farbakzenten versehen. Das zückversetzte Erdgeschoss wurde mit weiß lasierten Fichtenholzplatten verkleidet. (Text: Architekten, bearbeitet)

DATENBLATT

Architektur: Gärtner+Neururer (Dietmar Neururer, Christoph Gärtner, Simon Neururer)
 Bauherrschaft: Gemeindeverband allg. öffentl. Bezirkskrankenhaus Kufstein
 Tragwerksplanung: Josef Koppelhuber
 örtliche Bauaufsicht: field Architektur ZT GmbH
 Fotografie: Andrew Phelps

Funktion: Bildung

Ausführung: 04/2018 - 06/2019

Grundstücksfläche: 57.487 m²
 Bruttogeschossfläche: 2.616 m²
 Nutzfläche: 2.206 m²
 Bebaute Fläche: 1.554 m²

NACHHALTIGKEIT

Die Beheizung erfolgt in allen Räumen über Fußbodenheizung.
 Im Erdgeschoss werden alle Räume mechanisch be- und entlüftet. Im Obergeschoss werden alle 6 Klassen, der Unterrichtsraum und alle innenliegenden Räume mechanisch be- und entlüftet. Die Frischluftansaugung erfolgt über einen Bodenkollektor im Technikraum.

Heizwärmebedarf: 20,21 kWh/m²a (Energieausweis)
 Endenergiebedarf: 112,1 kWh/m²a (Energieausweis)
 Primärenergiebedarf: 214,1 kWh/m²a (Energieausweis)
 Außeninduzierter Kühlbedarf: 52,1 kWh/m²a (Energieausweis)
 Energiesysteme: Lüftungsanlage mit Wärmerückgewinnung, Wärmepumpe
 Materialwahl: Holzbau

AUSFÜHRENDE FIRMEN:

Fassadenmaterial: Holzbau Lengauer-Stockner GmbH, Schwoich (Fichtenholzplatten), Innocente GmbH, Vorchdorf (Alu-Natur)



© Andrew Phelps



© Andrew Phelps



© Andrew Phelps

Krankenpflegeschule Kufstein / Endach

Fenster & Türen: M.Pardeller GmbH, Innsbruck
 Bodenbeläge Innen & Aussen: HB Fliesen GmbH, bbb (Fliesen),
 FOX HOLZ Fußboden und Objektsysteme GesmbH, bbb (Holz, Vinyl)
 Beleuchtungskörper: ArtLuce, Zumtobel, Selux
 Möblierung: Conen GmbH, Kramsach
 Sanitärgegenstände: Laufen, MKW, Geberit, Franke, Tork, Hansa, Ecolab
 Aufzug: Salzburger Aufzugdienst GmbH, Salzburg



© Andrew Phelps



© Andrew Phelps



© Andrew Phelps



© Andrew Phelps



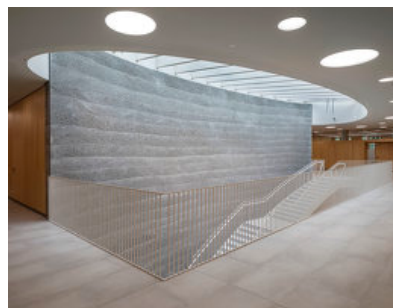
© Andrew Phelps



© Andrew Phelps



© Andrew Phelps

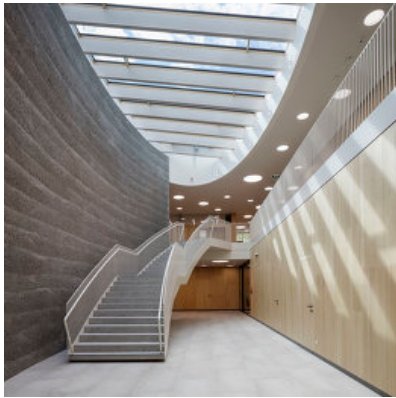


© Andrew Phelps



© Andrew Phelps

Krankenpflegeschule Kufstein /
Endach



© Andrew Phelps



© Andrew Phelps



© Andrew Phelps



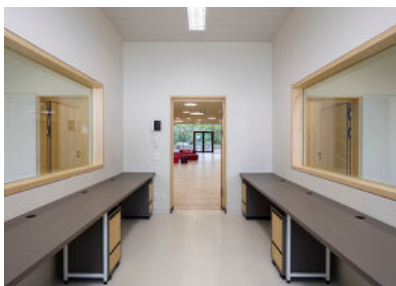
© Andrew Phelps



© Andrew Phelps



© Andrew Phelps



© Andrew Phelps



© Andrew Phelps



© Andrew Phelps



© Andrew Phelps



© Andrew Phelps

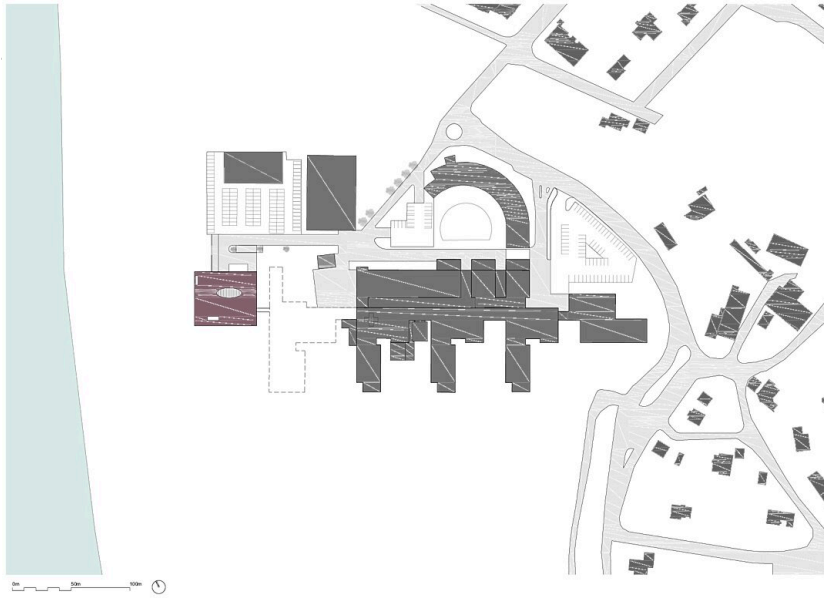


© Andrew Phelps

**Krankenpflegeschule Kufstein /
Enddach**



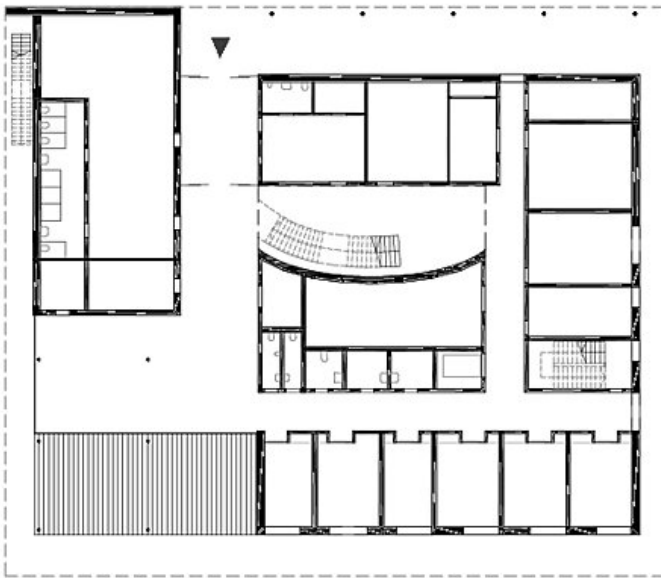
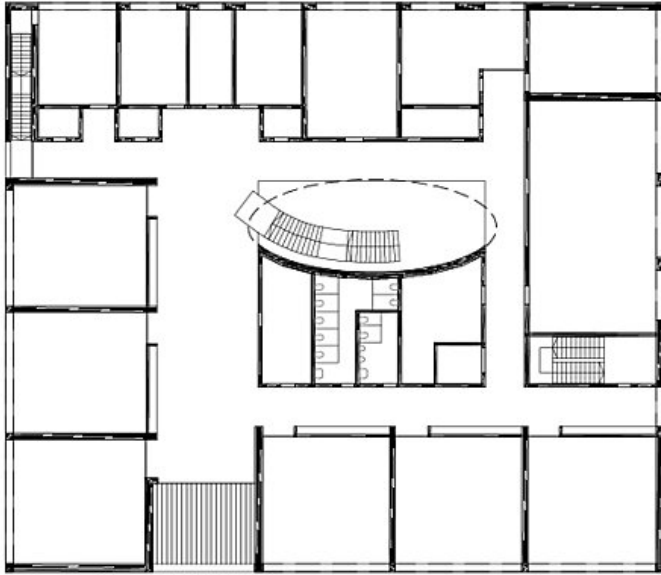
© Andrew Phelps



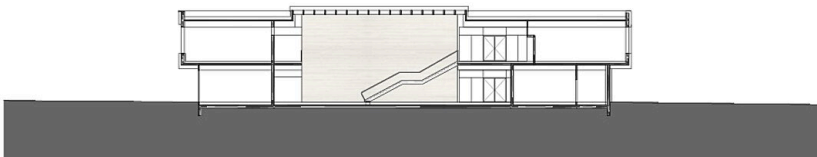
**Krankenpflegeschule Kufstein /
Endach**

Lageplan

Krankenpflegeschule Kufstein /
Enddach



Grundrisse



Schnitt

0m 10m 20m