



© David Schreyer

Mit der Swarovski Manufaktur in Wattens entwickelte Snøhetta für den Tiroler Kristallhersteller das Kristallatelier des 21. Jahrhunderts. Snøhetta schuf einen Hybrid für Produktion und kreative Zusammenarbeit, für Präsentation und Repräsentation, für „co-creation“ und „rapid prototyping“. Diese neue Typologie ermöglicht innovative Wege, kreativ-visionäre Prozesse mit technischen Vorgaben und Notwendigkeiten der Kristall-Produktion abzustimmen. Design und Produktion, Produktentwicklung und die Entwicklung neuer Kristall-Anwendungen finden an einem Ort statt und bringt unterschiedliche Akteure zusammen.

Die Manufaktur ist also in erster Linie ein Ort für innovative Kooperationen. Als Bühne für unterschiedliche Aktivitäten schafft sie Möglichkeitsräume für kreativen Austausch, für die rasche Umsetzung von Ideen und auch für unerwartete Begegnungen. Deswegen fokussiert der Entwurf nicht auf die Produktionsprozesse, die zentraler Bestandteil der Manufaktur sind, sondern auf die Atmosphäre und den Raum. Snøhetta verzichtete bewusst auf eine formale Interpretation kristalliner Formen. Vielmehr ging es um ein Spiel mit den ephemeren Qualitäten, die Kristall zum Funkeln bringen - also um die Inszenierung von Tageslicht.

Das Tageslicht kommt über Öffnungen in der Decke, so genannte Kassetten, in den großzügigen Raum. In der speziellen Deckenkonstruktion befinden sich nicht nur 135 Tageslichtöffnungen, die mit spezieller Sonnenschutzbeschichtung versehen sind. Die stützenfrei konzipierte, weiß lackierte Stahl-Konstruktion, die aus einem 6 x 3 Meter und leicht verdrehtem Raster besteht, nimmt auch die komplette Haustechnik auf. Die in die Deckenkonstruktion integrierten perforierten Akustik-Paneele sorgen für einen angenehmen Lärmpegel in der Halle.

Die helle, freundliche Atmosphäre der Halle wird durch die Materialwahl unterstützt. Neben weißen Wänden bedecken helle Birkenholzplatten den Boden und verkleiden eine skulpturale Galerie, die einen Überblick auf die großzügige Halle gewährt. Über die von der Decke abgehängte Holzplattform gelangt man dann über eine große Freitreppe, die auch als Treffpunkt und Arena dient, in die Halle. In diesem skulpturalen, tribünenartigen Einbau sind auch Büros sowie Schau- und Präsentationsräume integriert. In diesen Räumen, die von Glaswänden begrenzt

Swarovski Manufaktur

Swarovskistraße 30
6112 Wattens, Österreich

ARCHITEKTUR
Snøhetta Studio Innsbruck

BAUHERRSCHAFT
D. Swarovski KG

TRAGWERKSPLANUNG
Baumann + Obholzer

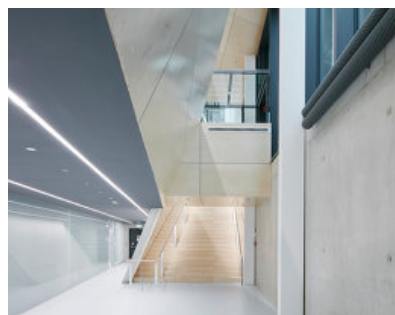
FERTIGSTELLUNG
2018

SAMMLUNG
newroom

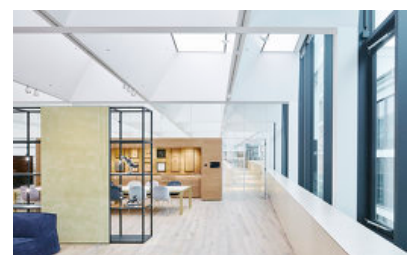
PUBLIKATIONSdatum
2. Oktober 2019



© David Schreyer



© David Schreyer



© David Schreyer

Swarovski Manufaktur

werden, dominieren Materialien wie Eichenholz, Messing, buntes Glas und verschiedene Textilien. Neben der Treppe dient auch ein Café als Treffpunkt. Von außen ist das neue Gebäude kaum sichtbar, da es sich nahtlos in den Bestand auf dem Werksgelände fügt.

In der Halle befinden sich alle Maschinen, die für den Produktionsprozess der Kristallerzeugung notwendig sind, um Prototypen oder Kleinserien in kürzester Zeit anfertigen zu können. Der gesamte Prozess wird also in kleinem Maßstab nachgebildet. Ändern sich die technischen Standards oder Vorgaben, bietet die flexible Halle genügend Platz, die Produktionsprozesse nach dem neusten Stand der Technik zu arrangieren. Ein Doppelboden bietet genügend Flexibilität für die notwendigen Anschlüsse und Leitungen. Für den Aufbau von besonders großen Prototypen steht das so genannte „Luster-Loch“ zur Verfügung. Dort öffnet sich die Halle ins Untergeschoss und ermöglicht, bis zu 14 Meter hohe Werkstücke vor Ort aufzubauen und zu testen. (Text: Architekten)

DATENBLATT

Architektur: Snøhetta Studio Innsbruck
 Bauherrschaft: D. Swarovski KG
 Tragwerksplanung: Baumann + Obholzer
 Bauphysik: Spektrum
 Fotografie: David Schreyer

Lichtplanung: Martin Klingler, Moosbach; Sally Story, London
 TGA: ATP Architekten Ingenieure, Innsbruck

Maßnahme: Erweiterung
 Funktion: Industrie und Gewerbe

Planung: 08/2015 - 12/2017
 Ausführung: 10/2016 - 03/2018

Grundstücksfläche: 5.505 m²
 Nutzfläche: 7.546 m²
 Bebaute Fläche: 3.587 m²
 Umbauter Raum: 55.202 m³



© David Schreyer



© David Schreyer



© David Schreyer

Swarovski Manufaktur

NACHHALTIGKEIT

Das Gebäude erfüllt die Kriterien für den LEED Gold Standard (Leadership in Energy and Environmental Design).

Energiesysteme: Fernwärme, Lüftungsanlage mit Wärmerückgewinnung
 Materialwahl: Stahl-Glaskonstruktion, Stahlbau, Stahlbeton, Vermeidung von PVC für Fenster, Türen, Vermeidung von PVC im Innenausbau
 Zertifizierungen: LEED

AUSFÜHRENDE FIRMEN:

Betonbau: Fröschl, Hall in Tirol
 Stahlbau: Unger Stahlbau, Oberwart
 Fassade / Dach: Starmann, Klagenfurt
 Fassade: Metallbau Platter, Zams
 Tischlerarbeiten: Riedl, Pfaffing/Lehen, Deutschland; Barth Innenausbau, Brixen, Italien
 Holzböden: Polzinger, Innsbruck
 Glasbau Innen: Erlacher, Barbian, Italien
 Decken und Metallverkleidung: Gnigler, Innsbruck
 Licht-Paneele: Peru Lichtwerbung, Laufen, Deutschland
 Metallarbeiten: Nocker Metallbau, Navis
 Elektroinstallationen: Fiegl & Spielberger, Innsbruck
 HKLS-Anlage: Ortner, Innsbruck
 Sprinkler-Anlage: Accuro, Mondsee
 Kran: Austrian Crane Systems, Steyregg, Austria

PUBLIKATIONEN

Unter anderem: NZZ, architektur aktuell, DETAIL inside, Bauwelt, ArchitekturN, Wallpaper, Azure Magazine, Architectural Record, Industriebau, ArchDaily, Dezeen.

AUSZEICHNUNGEN

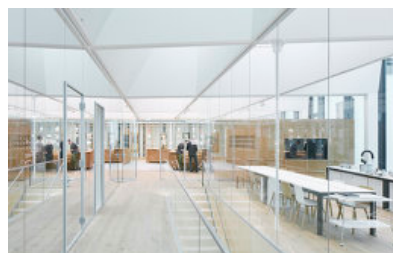
Staatpreis Architektur 2021, Preisträger
 Auszeichnung des Landes Tirol für Neues Bauen 2020, Auszeichnung

WEITERE TEXTE

Jurytext Auszeichnung des Landes Tirol für Neues Bauen 2020, aut. architektur und tirol, Mittwoch, 11. November 2020



© David Schreyer



© David Schreyer



© David Schreyer

Swarovski Manufaktur



© David Schreyer



© David Schreyer



© David Schreyer



© David Schreyer

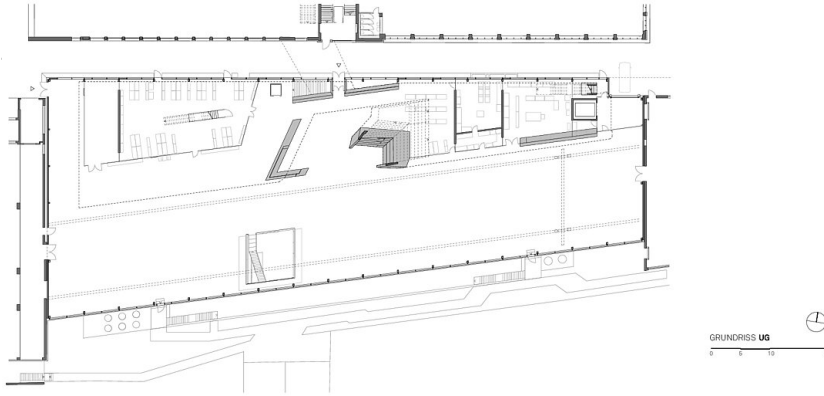


© David Schreyer



© David Schreyer

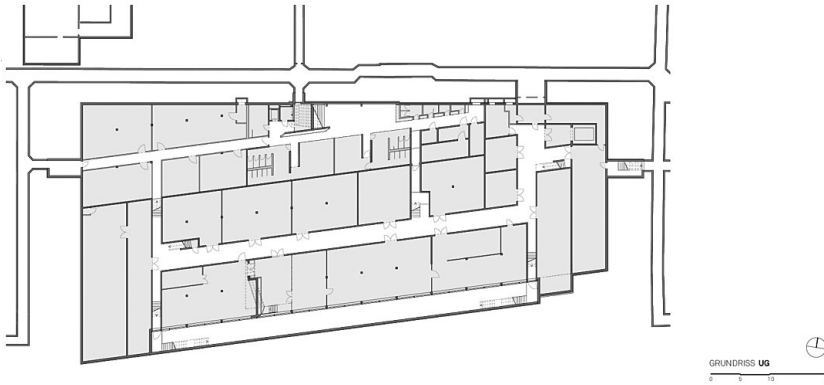
Swarovski Manufaktur



Snøhetta Studio Headoffice GmbH
 Maria Theresien Strasse 27
 8020 Innsbruck, Austria
 +43 512 36950
 www.snohetta.com

133 Swarovski Manufaktur
Grundriss EG 1:500
 TN A4 2019-07-19

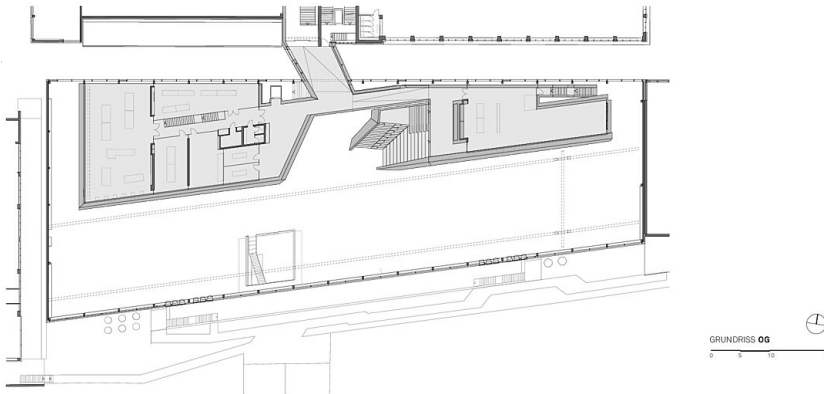
Grundriss EG



Snøhetta Studio Headoffice GmbH
 Maria Theresien Strasse 27
 8020 Innsbruck, Austria
 +43 512 36950
 www.snohetta.com

133 Swarovski Manufaktur
Grundriss UG 1:500
 TN A4 2019-07-19

Grundriss UG

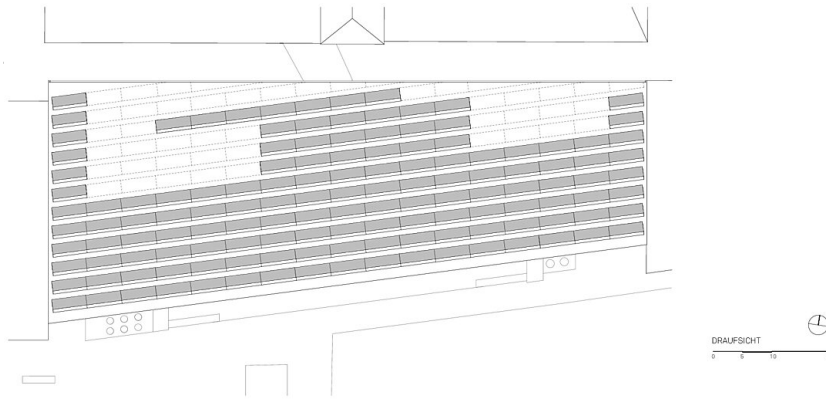


Snøhetta Studio Headoffice GmbH
 Maria Theresien Strasse 27
 8020 Innsbruck, Austria
 +43 512 36950
 www.snohetta.com

133 Swarovski Manufaktur
Grundriss OG 1:500
 TN A4 2019-07-19

Grundriss OG

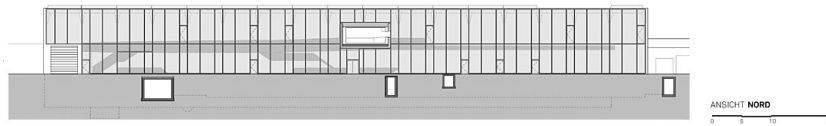
Swarovski Manufaktur



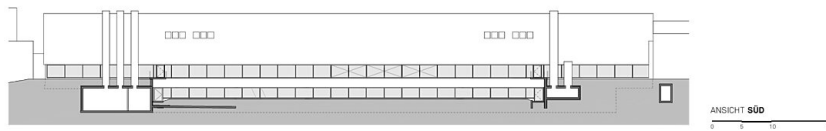
Snøhetta Arkitektbyrå AS
 Mønstertorget 17
 0207 Høylandet, Oslo
 +47 912 36960
 www.snohetta.com

133 Swarovski Manufaktur
 Draufsicht
 TN A4 1,500
 2019-07-19

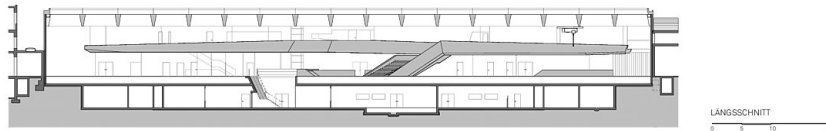
Draufsicht



ANSICHT NORD



ANSICHT SÜD



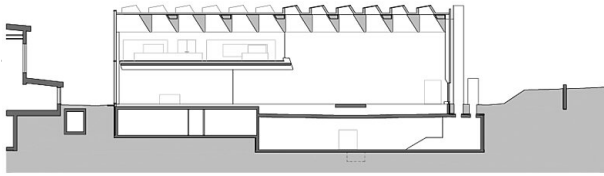
LÄNGSSCHNITT

Snøhetta Arkitektbyrå AS
 Mønstertorget 17
 0207 Høylandet, Oslo
 +47 912 36960
 www.snohetta.com

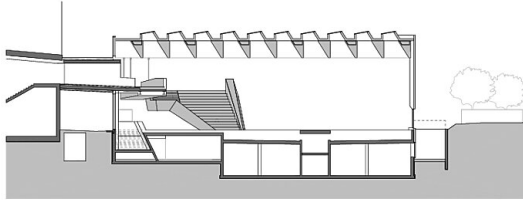
133 Swarovski Manufaktur
 Schnitt längs / Ansichten
 TN A4 1,500
 2019-07-19

Längsschnitt, Ansichten

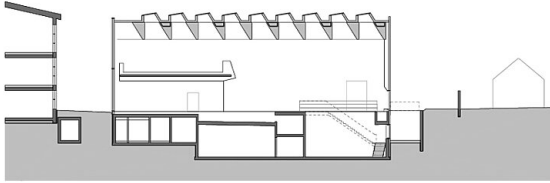
Swarovski Manufaktur



QUERSCHNITT A
0 5 10 20



QUERSCHNITT B
0 5 10 20



QUERSCHNITT C
0 5 10 20

Snohetta Studio Innsbruck GmbH
Maria Theresien Strasse 57
6020 Innsbruck, Austria
+43 512 259959
www.snohetta.com

133 **Swarovski Manufaktur**
Schnitte quer 1:500
TN A4 2019-07-19

Querschnitte