



© Rupert Asanger

In prominenter Lage am Ufer des Attersees wird der bestehende Kiosk in ein Café mit Sitzplätzen verwandelt. Unter Bedachtnahme des umgebenden Kultur- und Landschaftsraums wird der Zubau in das markant gerundete, pavillonhafte Bestandsensemble eingebunden.

Das eingeschobige Gebäude nimmt auch die weichen Formen des Natursees auf. Die Längsseite des Cafés lässt sich komplett öffnen und das Innen und Außen ineinander fließen. Durch großzügig verspiegelte Wandflächen treten der See und die angrenzenden Gebirgsketten im Innenraum bühlenbildhaft in Erscheinung. Die in den Farben des Sees gehaltene Sitzbank zieht sich wie eine lange geschwungene Welle durch das Lokal, mit einer Rückenlehne aus blaugrau gebeizten vertikalen Holzplanken. Diese findet eine Weiterführung in der mit gehobelten Brettern geschalteten Sichtbetonwand und endet in der Holzdecke, die einem Holzsteg gleich Richtung See weist.

Aufgrund des notwendigen Hochwasserschutzes ist der Zubau in Stahlbeton als weiße Wanne ausgeführt. Lokales Handwerk, Esche aus heimischen Wäldern und der Einsatz von ökologischen Baumaterialien sind Beiträge zur Nachhaltigkeit. (Text: Architekt:innen, bearbeitet)

Café Eiszeit

Atterseestr. 25
4863 Seewalchen am Attersee,
Österreich

ARCHITEKTUR
MOSER UND HAGER

BAUHERRSCHAFT
Astrid Mayer

TRAGWERKSPLANUNG
Pesendorfer Bau

FERTIGSTELLUNG
2016

SAMMLUNG
newroom

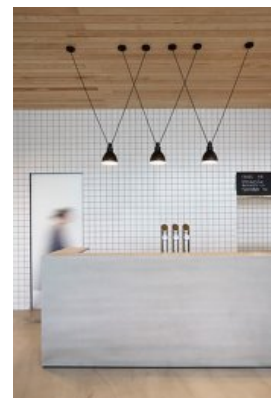
PUBLIKATIONSdatum
1. Januar 2020



© Rupert Asanger



© Rupert Asanger



© Rupert Asanger

Café Eiszeit

DATENBLATT

Architektur: MOSER UND HAGER (Anna Moser, Michael Hager)

Mitarbeit Architektur: Patricia Hausmann

Bauherrschaft: Astrid Mayer

Mitarbeit Bauherrschaft: Familie Kritzinger

Tragwerksplanung: Pesendorfer Bau

Fotografie: Rupert Asanger

Funktion: Hotel und Gastronomie

Planung: 05/2014 - 04/2016

Ausführung: 01/2016 - 05/2016

NACHHALTIGKEIT

Materialwahl: Stahlbeton

PUBLIKATIONEN

Die Presse- 24.08.2019

WEITERE TEXTE

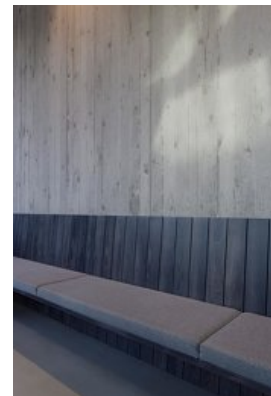
Eis essen am Attersee, Romana Ring, Spectrum, Samstag, 24. August 2019



© Rupert Asanger



© Rupert Asanger

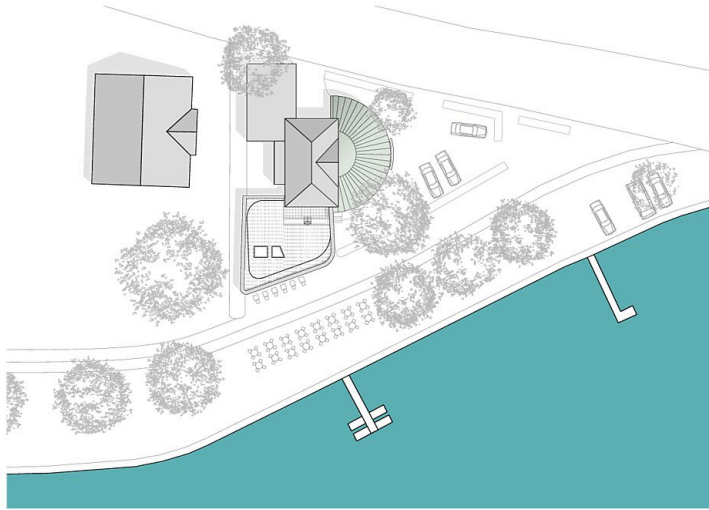


© Rupert Asanger



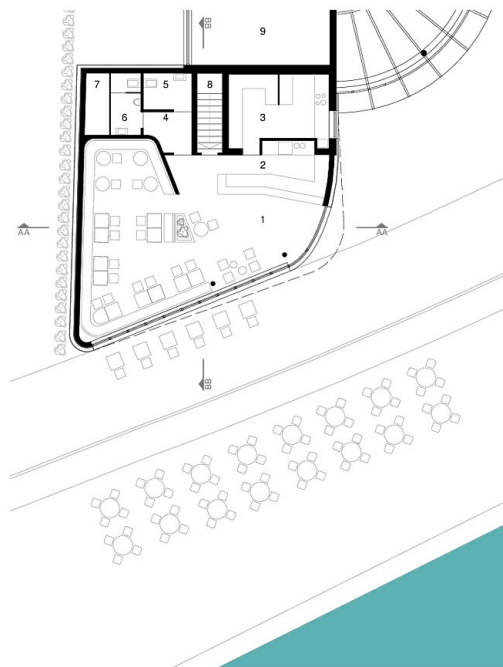
© Rupert Asanger

Café Eiszeit



LAGEPLAN
M 1:500
5 2.5 0.5

Lageplan



- 1 Cafe
- 2 Bar
- 3 Küche
- 4 WC Vorraum
- 5 WC Damen
- 6 WC Herren
- 7 Technik
- 8 Abgang Keller
- 9 Bestandsgebäude

ERDGESCHOSS
M 1:200
10 5 1

Grundriss