



© Stephan Baumann

Erweiterung der Technischen Hochschule Deggendorf

Dieter-Görlitz-Platz 1
94469 Deggendorf, Deutschland

ARCHITEKTUR
Bez+Kock Architekten BDA

BAUHERRSCHAFT
Staatliches Bauamt Passau

TRAGWERKSPLANUNG
Erfurth + Mathes

LANDSCHAFTSARCHITEKTUR
lohrberg stadtlandschaftsarchitektur

FERTIGSTELLUNG
2015

SAMMLUNG
newroom

PUBLIKATIONSdatum
31. Januar 2020



Die städtebauliche Idee der bestehenden Fachhochschule wird für die bauliche Erweiterung aufgegriffen und im Hinblick auf eine stärkere Orientierung zur nahen Donau fortentwickelt.

Fünf gestaffelt angeordnete Baukörper erweitern das Baufeld in Richtung Fluss. Ihre Anordnung knüpft dabei an die erdgeschossigen Durchgänge der bestehenden Hochschule an. Zwischen den einzelnen Häusern entstehen klar gefasste und unterschiedlich proportionierte Platzsituationen, die sich in Richtung Damm nach oben staffeln. Die drei Institutsgebäude bilden den südlichen Abschluss der Fachhochschule mit Blick zur Donau, während die übergeordneten Funktionen Hörsaal, Cafeteria und Verwaltung zur Mitte der Fachhochschule hin orientiert sind. Entgegen dem eher introvertierten Ansatz der bestehenden Fachhochschule wird die Erweiterung als lebendiges Wechselspiel von Haus und Platz begriffen, das jedoch dem klaren Ordnungsprinzip einer Bänderstruktur unterworfen ist.

Die Erschließung der dreigeschossigen Fakultätsgebäude erfolgt über ein in der Gebäudeecke angeordnetes Foyer, das zum Campus hin orientiert ist und die Geschosse räumlich miteinander verknüpft. Zwei offene Treppen führen hinauf ins Obergeschoss. Das Foyer im Obergeschoss ist um 90 Grad gedreht und gibt einen grandiosen Blick zur Donau frei.

Die Gebäude wurden umhüllt von einer kerngedämmten Ortbetonfassade. Diese ist dunkel eingefärbt, die Oberfläche wurde durch den Steinmetz gehämmert. Im Kontrast zu dieser robust-rauen Oberfläche stehen die, vor die Stahlbetonebene hervortretenden, scharfkantigen, präzise geschnittenen Fensterbänder aus schwarzem Aluminium. (Text: Architekten, bearbeitet)



© Stephan Baumann



© Stephan Baumann



© Stephan Baumann

Erweiterung der Technischen Hochschule Deggendorf

DATENBLATT

Architektur: Bez+Kock Architekten BDA (Martin Bez, Thorsten Kock)

Bauherrschaft: Staatliches Bauamt Passau

Tragwerksplanung: Erfurth + Mathes

Landschaftsarchitektur: lohrberg stadtlandschaftsarchitektur

Fotografie: Stephan Baumann

TGA: Rucker + Schindele, Beratende Ingenieure, München

ELT: sbi schicho ingenieure GmbH & Co. KG, Regensburg

Bauphysik: IFB Wolfgang Sorge IB GmbH, Nürnberg

Maßnahme: Erweiterung

Funktion: Bildung

Wettbewerb: 2009

Ausführung: 04/2011 - 03/2015

Bruttogeschossfläche: 12.160 m²

Umbauter Raum: 69.498 m³

NACHHALTIGKEIT

Jahresenergiebedarf: 116 kWh/m²a

Energiesysteme: Geothermie, Photovoltaik

Materialwahl: Stahlbeton

AUSFÜHRENDE FIRMEN:

Metallbau / Glasfassade: Heinrich Würfel Metallbau GmbH & Co. Betriebs KG, Sontra

Aufzüge: M.Schmitt + Sohn, Regensburg

Rohbauarbeiten: Riedel Bau, Schweinfurt

Dämmung und Brandschutz: IIC Industrie Isolierung, Chemnitz

Stahlbauarbeiten: AWN-Stahl- und Metallbau GmbH, Nürnberg

Trockenbau- und Putzarbeiten: Fa. Gruber Innenausbau / Holzbau GmbH,

Rötz/Bernried



© Stephan Baumann



© Stephan Baumann



© Stephan Baumann

Erweiterung der Technischen
Hochschule Deggendorf

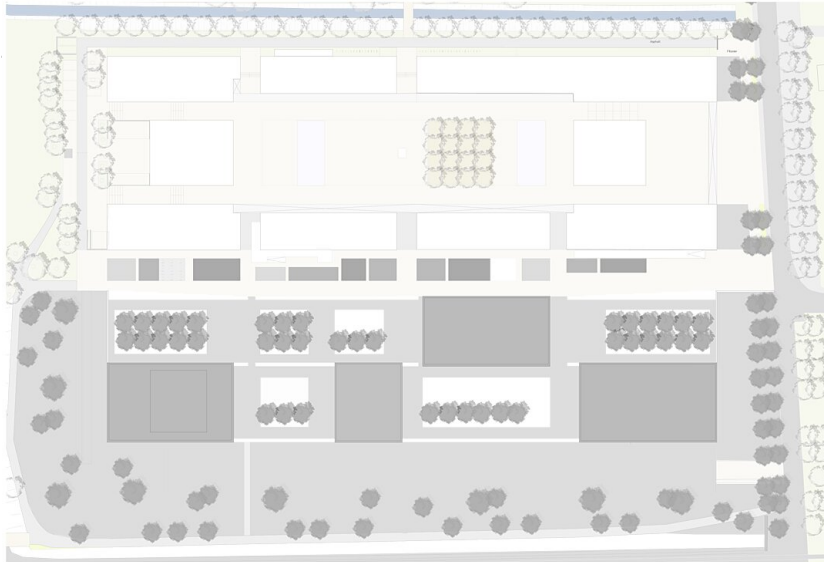


© Stephan Baumann

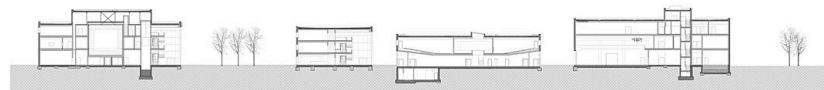
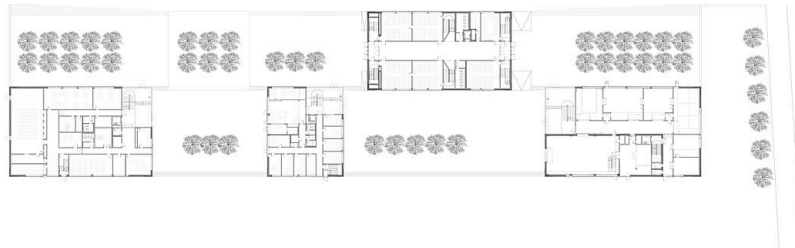


© Stephan Baumann

Erweiterung der Technischen Hochschule Deggendorf



Lageplan



Grundrisse, Schnitte, Ansichten



Schnitte