



© ARCH+MORE ZT GmbH | Stefan Rasinger

my space 192 - Wohnhaus und Atelier Seibald

Döllach 192
9843 Großkirchheim, Österreich

ARCHITEKTUR
ARCH MORE ZT GmbH

BAUHERRSCHAFT
Max M. Seibald

TRAGWERKSPLANUNG
FS1 Fiedler Stöffler

FERTIGSTELLUNG
2018

SAMMLUNG
newroom

PUBLIKATIONSdatum
19. Dezember 2019

Mitten im Dorf – einer ehemals durch Zink-Bergbau und Handwerk geprägten Struktur – stand das historische Gebäude jahrzehntlang leer. Mit der Adaptierung als Atelier und Wohnhaus wird der unattraktive Baukörper mit seiner eindeutigen urbanen Relevanz neu bewertet. Das längliche Volumen bleibt unverändert, draufgesetzt wird ein abstrahiertes Satteldach, das mit dem rundumlaufenden Glasband zu schweben scheint und sich durch den Einschnitt der Dachterrasse mit Auskragungen auf beiden Seiten vorschiebt.

Das plastische und auch das künstlerische Element als integrativer Teil eines täglichen Lebensraumes bestimmt das architektonische Gesamtkonzept. Die materielle Formgestaltung von Gebautem produziert Suggestion und Verhalten. Jeder Innen- und Außenraum wird vom Menschen gelebt und hat daher eine architektursoziologische Wirkung. Materialien werden sparsam und bewusst eingesetzt, vorhandene bzw. verwertbare Ressourcen wieder in Stand gesetzt. Die Cortenstahl-Verkleidung des Gesamtvolumens ergibt mit den gezielt gesetzten Öffnungen die skulpturale Gesamtwirkung.

Das Erdgeschoß wird mit Galerie und Depot zum halböffentlichen Raum. Die Obergeschoße – eine Mischung als Atelier und Wohnfunktion – lassen in diffiziler Vielschichtigkeit die Zusammenhänge aus Raum, Material und Landschaft spüren.
(Text: Martina Pfeifer Steiner, nach Texten von Architekt und Bauherr)



© Max M. Seibald



© Max M. Seibald



© Max M. Seibald

**my space 192 - Wohnhaus und Atelier
Seibald**

DATENBLATT

Architektur: ARCH MORE ZT GmbH (Gerhard Kopeinig, Ingrid Domenig-Meisinger, Patricie Taftová, Peter Hochkönig)

Bauherrschaft: Max M. Seibald

Tragwerksplanung: FS1 Fiedler Stöffler (Michael Fiedler, Christian Stöffler)

Maßnahme: Umbau

Funktion: Gemischte Nutzung

Planung: 2013 - 2017

Ausführung: 2017 - 2018

Grundstücksfläche: 163 m²

Nutzfläche: 208 m²

NACHHALTIGKEIT

Heizwärmebedarf: Gew.: 20,5 kWh/m²a | Priv.: 46,7 kWh/m²a (Energieausweis)

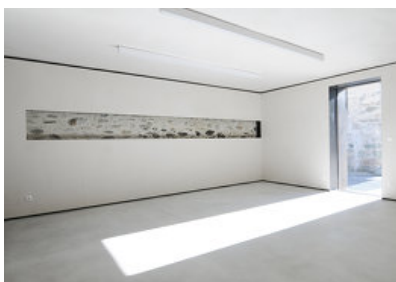
Endenergiebedarf: Gew.: 142,5 kWh/m²a | Priv.: 84,4 kWh/m²a (Energieausweis)

Primärenergiebedarf: Gew.: 373,4 kWh/m²a | Priv.: 221,1 kWh/m²a (Energieausweis)

Materialwahl: Mischbau, Überwiegende Verwendung von Dämmstoffen aus nachwachsenden Rohstoffen, Vermeidung von PVC für Fenster, Türen, Vermeidung von PVC im Innenausbau

AUSZEICHNUNGEN

ZV-Bauherrenpreis 2019, Nominierung



© Max M. Seibald



© Max M. Seibald



© Max M. Seibald

**my space 192 - Wohnhaus und Atelier
Seibald**

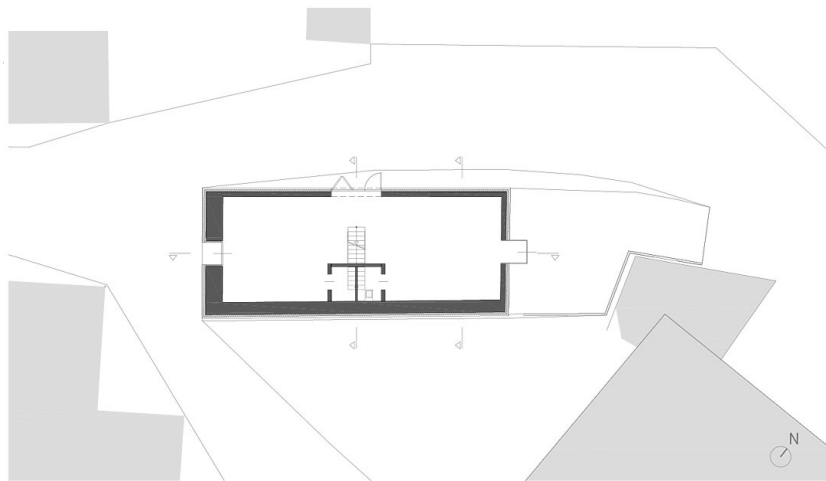


© Max M. Seibald

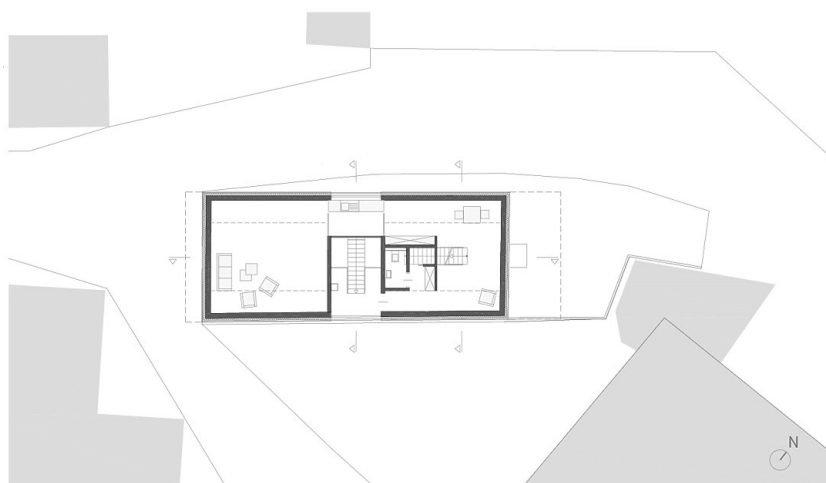
**my space 192 - Wohnhaus und Atelier
Seibald**



Lageplan

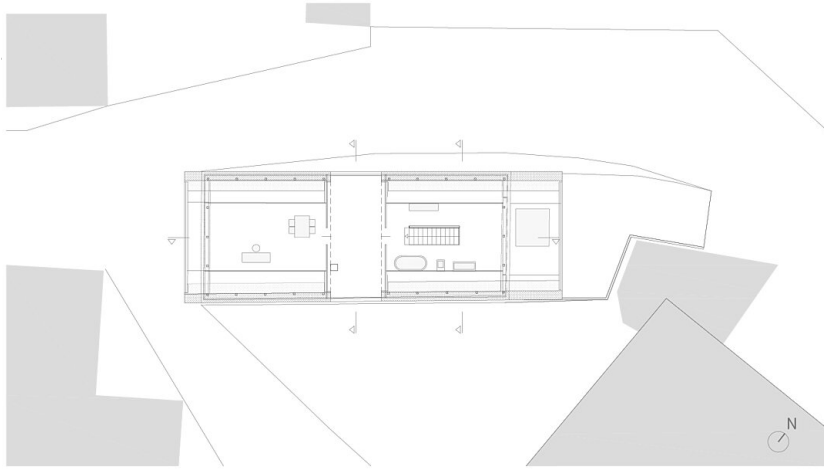


Grundriss EG

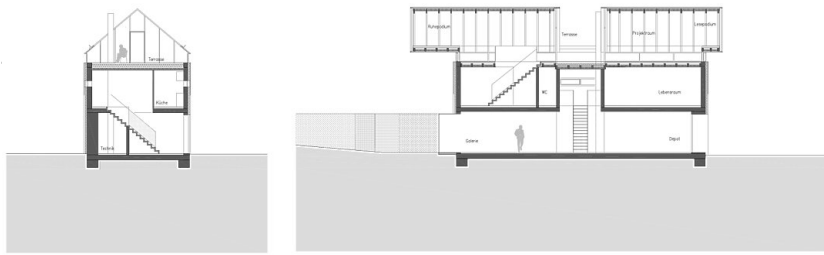


Grundriss OG

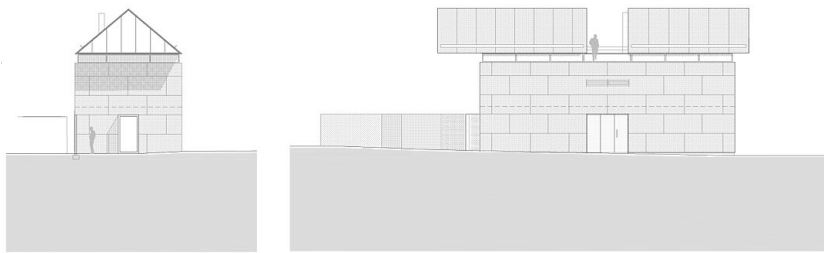
**my space 192 - Wohnhaus und Atelier
Seibald**



Grundriss DG



Schnitte



Ansichten