



© atelier wortmeyer e.u.

In Haigermoos gibt es noch eine der seltenen Doppelkirchen: auf dem ursprünglichen Kirchenraum mit einem wunderbaren Gewölbe wurde ein prächtiges Kirchenschiff draufgebaut. Sie thront dominant auf der Endmoräne eines Gletschers. Für die Friedhofserweiterung stand das anschließende Grundstück zur Verfügung. Um eine Einheit herzustellen, wird das Motiv der bestehenden Friedhofsmauer aufgenommen und mäandernd über die Böschung nach unten geführt. Die erdfarbenen Betonbänder, gleichen sich im Ton an die Steinverkleidung der Kirche an. Der Sichtbeton ist sandgestrahlt, es entsteht eine gröbere Oberfläche, die würdig verwittern kann. Es gibt auch keine Blechabdeckungen, Korrosion und eventuelle Abbrüche von Kanten sind Metapher für die Vergänglichkeit. Um die Wirkung zu verstärken, neigen sich die Betonmauern leicht zurück. Durch Aufweitungen und Niveauunterschiede entstehen räumliche Sequenzen mit Verweilorten und schönen Sichtbezügen. Das große Tor aus Corten-Stahl am Fuße des Hügels ist eine Kunst und Bau Intervention. (Text: Martina Pfeifer Steiner)

Friedhofserweiterung Haigermoos

Haigermoos 10
5120 Haigermoos Haigermoos,
Österreich

ARCHITEKTUR
thalmeier architektur

BAUHERRSCHAFT
Gemeinde Haigermoos

TRAGWERKSPLANUNG
Stampfl Bau GmbH

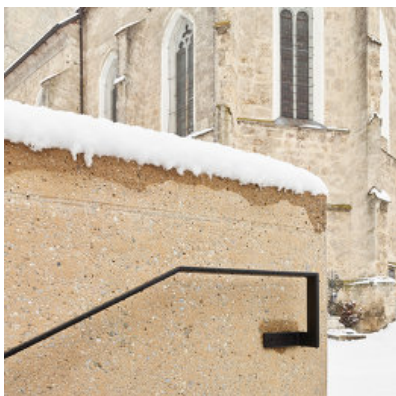
ÖRTLICHE BAUAUFSICHT
Stampfl Bau GmbH

KUNST AM BAU
Christiane Pott-Schlager

FERTIGSTELLUNG
2018

SAMMLUNG
newroom

PUBLIKATIONSdatum
2. November 2019



© atelier wortmeyer e.u.



© atelier wortmeyer e.u.



© atelier wortmeyer e.u.

Friedhofserweiterung Haigermoos

DATENBLATT

Architektur: thalmeier architektur (Karl F. Thalmeier)
 Mitarbeit Architektur: Ensmann Philipp
 Bauherrschaft: Gemeinde Haigermoos
 Tragwerksplanung, örtliche Bauaufsicht: Stampfl Bau GmbH
 Kunst am Bau: Christiane Pott-Schlager
 Fotografie: atelier wortmeyer e.u.

Maßnahme: Erweiterung
 Funktion: Sakralbauten

Planung: 2010 - 2016
 Ausführung: 2016 - 2018

Grundstücksfläche: 2.313 m²
 Bebaute Fläche: 445 m²
 Baukosten: 386.000,- EUR

NACHHALTIGKEIT

Materialwahl: Stahlbeton

AUSFÜHRENDE FIRMEN:

Stampfl Bau GmbH

AUSZEICHNUNGEN

Nominiert für Bauherrenpreis Oberösterreich 2019
 In nextroom dokumentiert:
 ZV-Bauherrenpreis 2019, Nominierung



© atelier wortmeyer e.u.



© atelier wortmeyer e.u.



© atelier wortmeyer e.u.

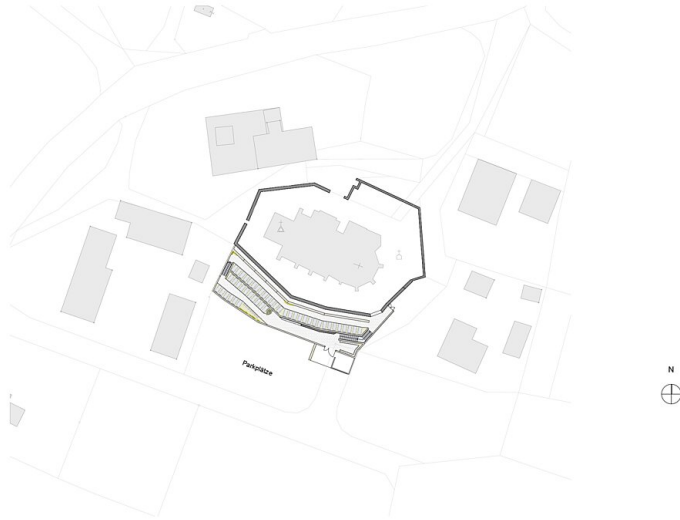
Friedhofserweiterung Haigermoos



© atelier wortmeyer e.u.



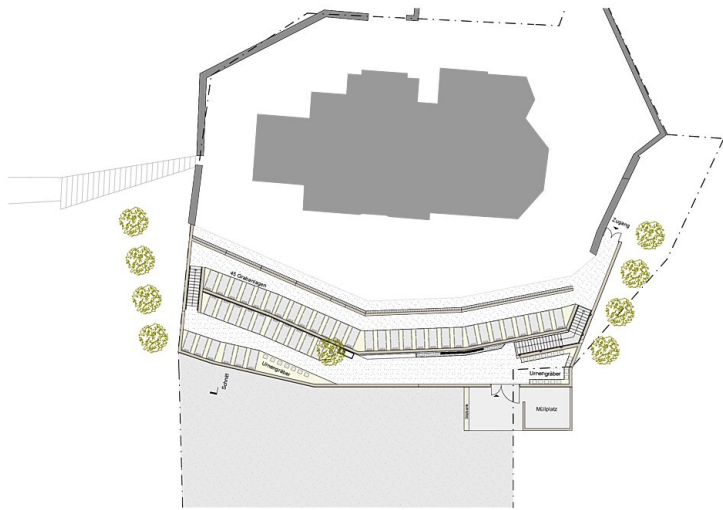
Friedhofserweiterung Haigermoos



ZV-Bauherrpreis
Lageplan | 1:500

thameier architektur ZT GmbH
Friedweg 12
5400 Hainfarn
Tel: +43(0)62 4392 300
Fax: +43(0)62 4392 300-60
www.tha-architektur.at
office@th-architektur.at

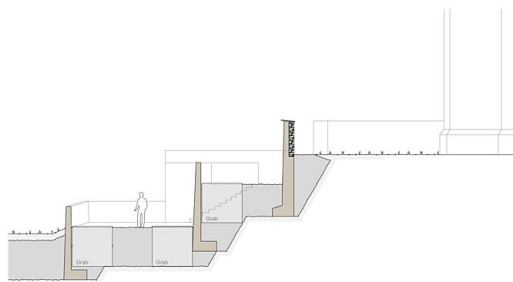
Lageplan



ZV-Bauherrpreis
Grundriss | 1:200

thameier architektur ZT GmbH
Friedweg 12
5400 Hainfarn
Tel: +43(0)62 4392 300
Fax: +43(0)62 4392 300-60
www.tha-architektur.at
office@th-architektur.at

Grundriss



ZV-Bauherrpreis
Schnitt | 1:100

thameier architektur ZT GmbH
Friedweg 12
5400 Hainfarn
Tel: +43(0)62 4392 300
Fax: +43(0)62 4392 300-60
www.tha-architektur.at
office@th-architektur.at

Schnitt

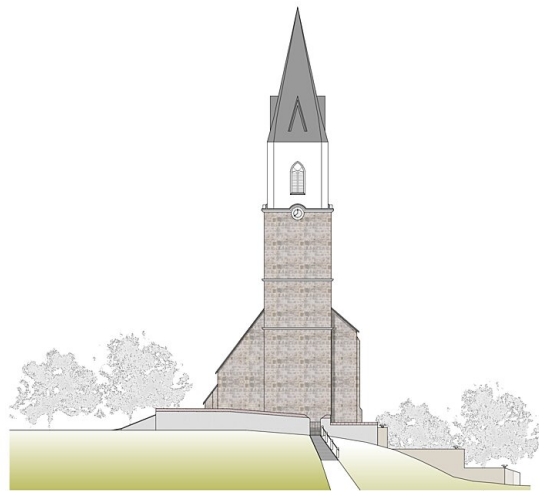
Friedhofserweiterung Haigermoos



ZV- Bauherrenpreis
Ansicht Süd 1:1200

thameier architektur ZT GmbH
Friedberg 12 94074Haibronn Tel. +49(0)924 4592 300 Fax. +49(0)924 4592 300-40 www.thameierarchitektur.at office@thameierarchitektur.at

Ansicht Süd



ZV- Bauherrenpreis
Ansicht West 1:1200

thameier architektur ZT GmbH
Friedberg 12 94074Haibronn Tel. +49(0)924 4592 300 Fax. +49(0)924 4592 300-40 www.thameierarchitektur.at office@thameierarchitektur.at

Ansicht West



ZV- Bauherrenpreis
Ansicht Ost 1:1200

thameier architektur ZT GmbH
Friedberg 12 94074Haibronn Tel. +49(0)924 4592 300 Fax. +49(0)924 4592 300-40 www.thameierarchitektur.at office@thameierarchitektur.at

Ansicht Ost