



© atelier wortmeyer e.u.

Es war Aufgabe, im Ortszentrum von Großarl ein großes, zeitgemäßes Gebäude zu platzieren. Es wurde eine Körnung gewählt, die den bestehenden Volumina des Ortes entspricht. Die Schule integriert sich in den städtebaulichen Raum.

Das Herzstück der neuen Schule bildet die Sitzstufen-treppe. Um diesen - zusätzlich von oben belichteten - Zentralraum werden die unterschiedlichen Funktionen angeordnet. Wie Zahnräder greifen die Lern- und Freizeit-zonen ineinander.

Im Obergeschoß sind vier Cluster um einen zentralen Marktplatz angeordnet. Zwei Cluster sind jeweils durch einen „Dorfplatz“ miteinander verbunden und weisen einen direkten Ausgang ins Freie auf.

Große Terrassen ermöglichen Unterricht im Freien und bieten durch die optimale, sonnige Lage im Obergeschoß auch in Bezug auf Ausblick und Atmosphäre hohe Qualitäten.

Die direkt vor den Lernlandschaften liegenden Freiräume sind für eine „bewegte, gesunde Schule“ von immanenter Bedeutung. Offenheit, Übersichtlichkeit, Großzügigkeit, optimale Orientierung und Licht werden als „Seele“ der Schule verstanden.

Konstruktiv wurde das Obergeschoß in Holzmassivbau errichtet. Bei den verwendeten Materialien wurde ein besonderes Augenmerk auf Nachhaltigkeit gelegt. (Text: Architekten)

Bildungszentrum Großarl

Schulgasse 13
5611 Großarl, Österreich

ARCHITEKTUR
thalmeier architektur

BAUHERRSCHAFT
Marktgemeinde Großarl

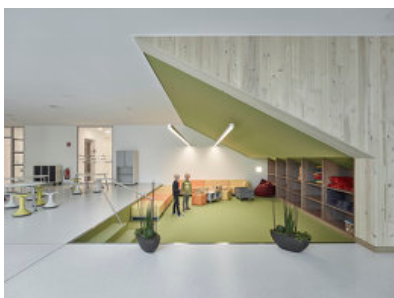
TRAGWERKSPLANUNG
Wimmer & Partner

ÖRTLICHE BAUAUFSICHT
Gemeinnützige Wohn- und Siedlungsgenossenschaft

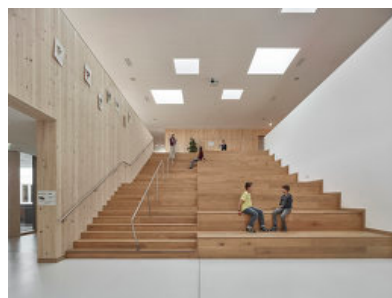
FERTIGSTELLUNG
2018

SAMMLUNG
newroom

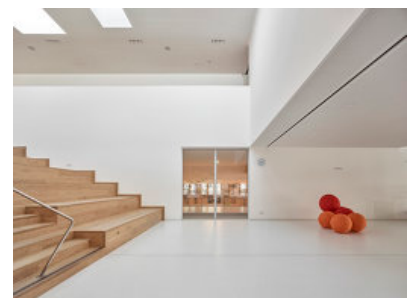
PUBLIKATIONSdatum
5. November 2019



© atelier wortmeyer e.u.



© atelier wortmeyer e.u.



© atelier wortmeyer e.u.

Bildungszentrum Großarl

DATENBLATT

Architektur: thalmeier architektur (Karl F. Thalmeier)
 Bauherrschaft: Marktgemeinde Großarl
 Tragwerksplanung: Wimmer & Partner
 örtliche Bauaufsicht: Gemeinnützige Wohn- und Siedlungsgenossenschaft
 Fotografie: atelier wortmeyer e.u.

Funktion: Bildung

Wettbewerb: 08/2014 - 11/2014

Planung: 01/2015 - 08/2018

Ausführung: 09/2016 - 08/2018

Grundstücksfläche: 5.980 m²

Bruttogeschossfläche: 7.607 m²

Nutzfläche: 3.617 m²

Bebaute Fläche: 2.606 m²

Umbauter Raum: 29.839 m³

Baukosten: 10,4 Mio EUR

NACHHALTIGKEIT

Heizwärmebedarf: 10 kWh/m²a (Energieausweis)

Endenergiebedarf: 71,8 kWh/m²a (Energieausweis)

Primärenergiebedarf: 167,8 kWh/m²a (Energieausweis)

Außeninduzierter Kühlbedarf: 30,5 kWh/m²a (Energieausweis)

Energiesysteme: Fernwärme, Lüftungsanlage mit Wärmerückgewinnung, Photovoltaik

Materialwahl: Holzbau, Mischbau, Stahlbeton

AUSFÜHRENDE FIRMAN:

Baumeister: Josef Kaiser Bau GmbH

Holzbau: Sebastian Gruber GmbH&CoKG

AUSZEICHNUNGEN

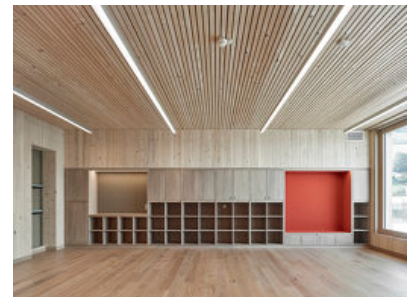
ZV-Bauherrenpreis 2019, Nominierung



© atelier wortmeyer e.u.



© atelier wortmeyer e.u.



© atelier wortmeyer e.u.

Bildungszentrum Großarl



© atelier wortmeyer e.u.



© atelier wortmeyer e.u.



© atelier wortmeyer e.u.



© atelier wortmeyer e.u.



© atelier wortmeyer e.u.



© atelier wortmeyer e.u.

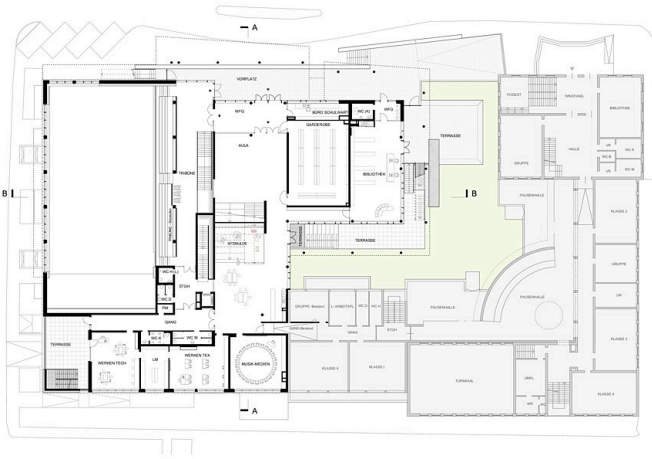
Bildungszentrum Großarl



Bildungszentrum Großarl
ZV-Bauherrpreis
Strukturplan | 1:2000

thelmeier architektur ZT GmbH
Friedberg 12 · 54036 43182 300 · www.th-architektur.at
54037 Haldern · Tel. +43(0)62 43182 300 40 · office@th-architektur.at

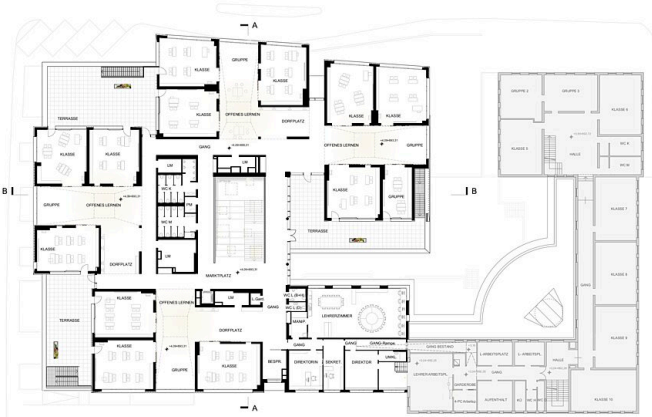
Schwarzplan



ZV-Bauherrpreis
Grundriss Erdgeschoss | 1:200

thelmeier architektur ZT GmbH
Friedberg 12 · 54036 43182 300 · www.th-architektur.at
54037 Haldern · Tel. +43(0)62 43182 300 40 · office@th-architektur.at

Grundriss EG

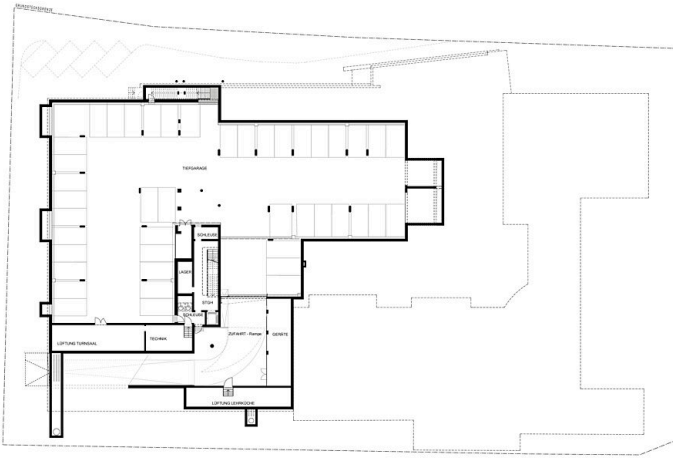


ZV-Bauherrpreis
Grundriss 1. Obergeschoss | 1:200

thelmeier architektur ZT GmbH
Friedberg 12 · 54036 43182 300 · www.th-architektur.at
54037 Haldern · Tel. +43(0)62 43182 300 40 · office@th-architektur.at

Grundriss OG

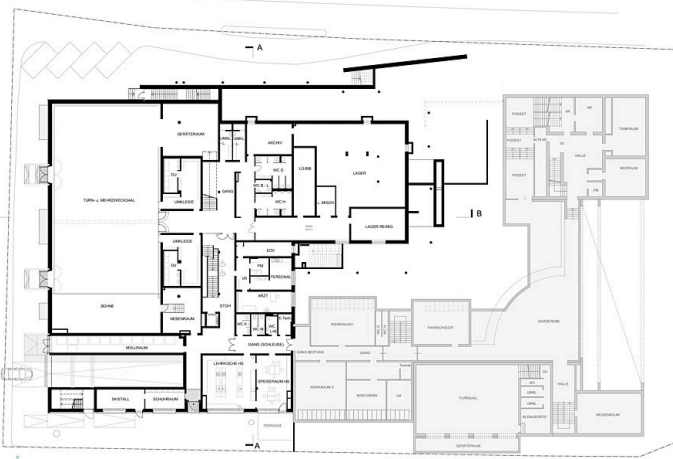
Bildungszentrum Großarl



ZV-Bauherrpreis
Grundriss Tiefgarage | 1:200

thalmeier architektur ZT GmbH
Postfach 12 · tel. +43(0)62 43182 340 · www.thalmeier.at
5400 Haiden · fax. +43(0)62 43182 300-40 · office@thalmeier.at

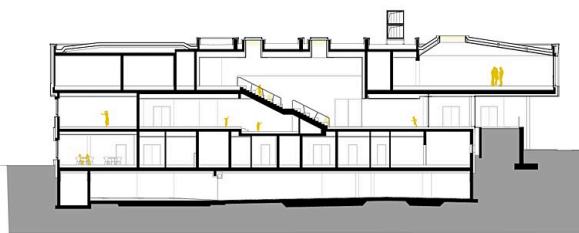
Grundriss Tiefgarage



ZV-Bauherrpreis
Grundriss Untergeschoss | 1:200

thalmeier architektur ZT GmbH
Postfach 12 · tel. +43(0)62 43182 340 · www.thalmeier.at
5400 Haiden · fax. +43(0)62 43182 300-40 · office@thalmeier.at

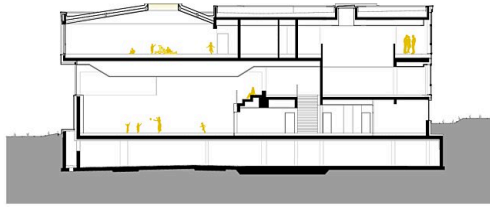
Grundriss UG



Bildungszentrum Großarl
ZV-Bauherrpreis
Schnitt A | 1:200

thalmeier architektur ZT GmbH
Postfach 12 · tel. +43(0)62 43182 340 · www.thalmeier.at
5400 Haiden · fax. +43(0)62 43182 300-40 · office@thalmeier.at

Schnitt A



Bildungszentrum Großarl

Bildungszentrum Großarl
ZV-Bauherrpreis
Schnitt B | 1:200

thalmeyer architektur ZT GmbH
Puchberg 12 | tel. +43(0)62 4310 300 | www.th-architektur.at
5400 Hohen | fax +43(0)62 4310 300 40 | office@th-architektur.at

Schnitt B



Bildungszentrum Großarl
ZV-Bauherrpreis
Ansicht Nord | 1:200

thalmeyer architektur ZT GmbH
Puchberg 12 | tel. +43(0)62 4310 300 | www.th-architektur.at
5400 Hohen | fax +43(0)62 4310 300 40 | office@th-architektur.at

Ansicht Nord



Bildungszentrum Großarl
ZV-Bauherrpreis
Ansicht Süd | 1:200

thalmeyer architektur ZT GmbH
Puchberg 12 | tel. +43(0)62 4310 300 | www.th-architektur.at
5400 Hohen | fax +43(0)62 4310 300 40 | office@th-architektur.at

Ansicht Süd



Bildungszentrum Großarl
ZV-Bauherrpreis
Ansicht West | 1:200

thalmeyer architektur ZT GmbH
Puchberg 12 | tel. +43(0)62 4310 300 | www.th-architektur.at
5400 Hohen | fax +43(0)62 4310 300 40 | office@th-architektur.at

Ansicht West