



© Bruno Klomfar

Hirschstettner Straße - Generationen Wohnen Donaustadt

Hirschstettner Straße 119
1220 Wien, Österreich

ARCHITEKTUR
Dietrich | Untertrifaller

BAUHERRSCHAFT
Heimbau

TRAGWERKSPLANUNG
Raunicher Partner Bauingenieure

LANDSCHAFTSARCHITEKTUR
Auböck+Kárász

KUNST AM BAU
Carlos Perez

FERTIGSTELLUNG
2018

SAMMLUNG
newroom

PUBLIKATIONSdatum
29. Oktober 2019



Unter dem Titel „Generationen:Wohnen“ bieten die beiden Wohnblöcke 40 kleinere Smart-Wohnungen mit Super-Förderung und 78 geförderte Genossenschaftswohnungen. Der Schwerpunkt des Konzeptes liegt auf der Bildung einer aktiven Nachbarschaft, die soziale Kontakte und niederschwellige Hilfe ermöglicht.

Das Grundstück liegt an der Schnittstelle zweier sehr unterschiedlicher städtischer Strukturen: auf der einen Seite dominieren Einfamilienhäuser, auf der anderen Seite findet man hier großvolumige, heterogene Gebäude mit Lagerhallen, Supermärkten und auch Büros. Die Einbettung der neuen Wohnanlage schafft einen Übergang zwischen diesen ungleichen Maßstäben.

Zwei leicht gegeneinander verdrehte Baukörper treten durch ihre Proportionen in Dialog mit der bestehenden Schule und bilden mit dieser ein Ensemble. Umlaufende Loggienbänder und raumhohe Fensterelemente schaffen Licht und Offenheit. In der verglasten Erdgeschosszone liegen ein 5-gruppiger Kindergarten und zum Park hin offene, großzügige Gemeinschaftsräume. Im größeren der beiden Gebäude, das zwei Drittel der Mietwohnungen beherbergt, bringt ein zentrales, von Brücken durchquertes Atrium Tageslicht in alle Geschosse. Dies ist auch der Ort, an dem die Bewohner aller Generationen für einen Moment verweilen und sich austauschen können. Die attraktiv gestalteten Gemeinschaftsflächen bieten sich als zusätzliche Wohn-, Begegnungs- und Arbeitsräume an und gleichen die teilweise kleinen Wohnflächen aus. (Text: Architekten)



© Bruno Klomfar



© Bruno Klomfar



© Bruno Klomfar

**Hirschstettner Straße - Generationen
Wohnen Donaustadt**

DATENBLATT

Architektur: Dietrich | Untertrifaller (Helmut Dietrich, Much Untertrifaller, Dominik Philipp, Patrick Stremler)

Mitarbeit Architektur: Maria Megina, Melanie Högl (Projektleitung)

Bauherrschaft: Heimbau

Tragwerksplanung: Raunicher Partner Bauingenieure (Josef Baumgartner, Christian Heidinger, Marius Raunicher)

Landschaftsarchitektur: Auböck+Kárász (Maria Auböck, János Kárász)

Kunst am Bau: Carlos Perez

Lichtplanung: a.b.zoufal lichtgestaltung & nachtraumentwicklung (Andreas Zoufal)

Fotografie: Bruno Klomfar

Haustechnik: Ernst, Olbendorf

Bauphysik, Brandschutz: Röhler, Wien

Elektro: AnlagenPlan, Wien

Soziale Nachhaltigkeit: realitylab, Wien

Funktion: Wohnbauten

Wettbewerb: 09/2015 - 02/2016

Ausführung: 04/2017 - 12/2018

Grundstücksfläche: 6.600 m²

Bruttogeschossfläche: 12.685 m²

Nutzfläche: 9.575 m²

Bebaute Fläche: 2.413 m²

Umbauter Raum: 40.400 m³

Baukosten: 13,5 Mio EUR

NACHHALTIGKEIT

Heizwärmebedarf: 23 kWh/m²a (Energieausweis)

Energiesysteme: Fernwärme

Materialwahl: Stahlbeton, Überwiegende Verwendung von HFKW-freien Dämmstoffen,

Vermeidung von PVC für Fenster, Türen, Vermeidung von PVC im Innenausbau

PUBLIKATIONEN

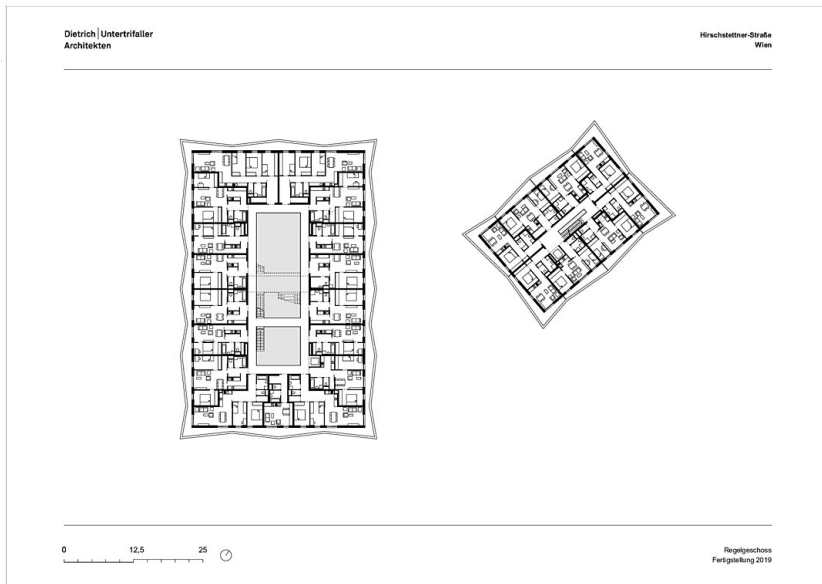
**Hirschstettner Straße - Generationen
Wohnen Donaustadt**

Wettbewerbe Aktuell 9/2019

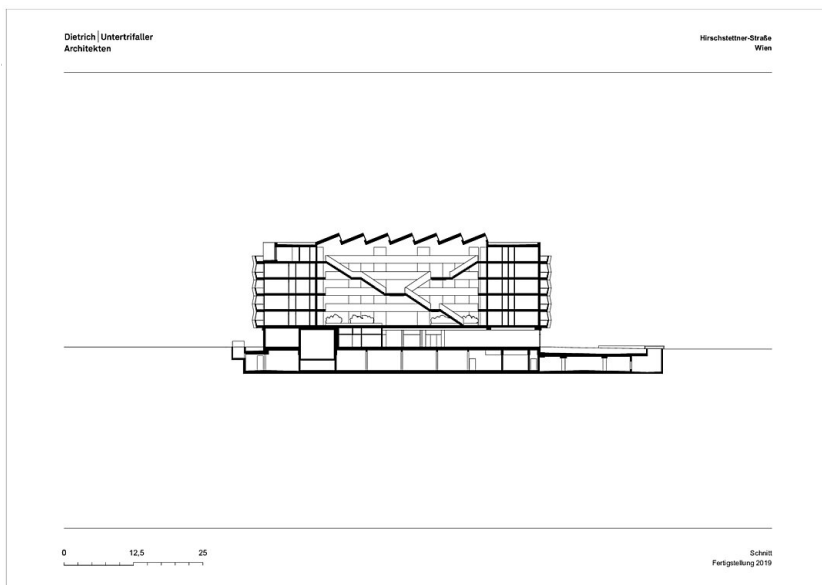


**Hirschstettner Straße - Generationen
Wohnen Donaustadt**

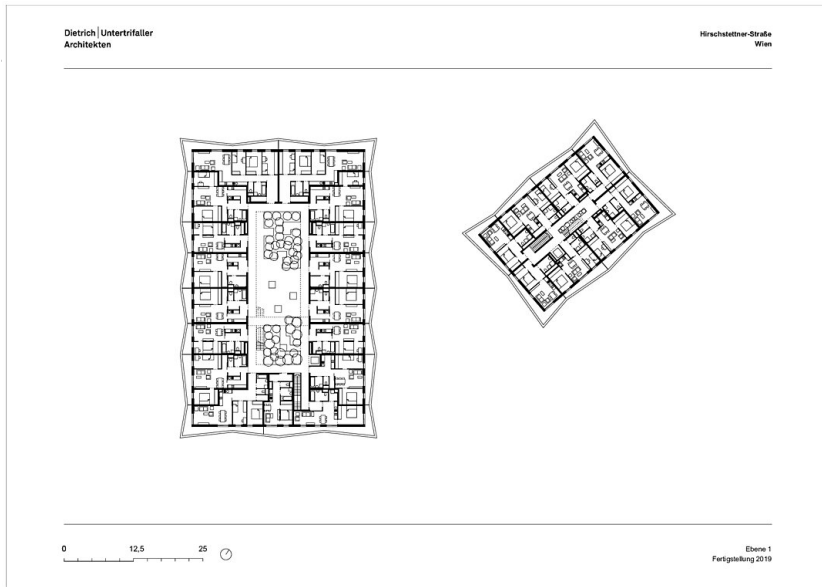
Grundriss E0



Grundriss RG

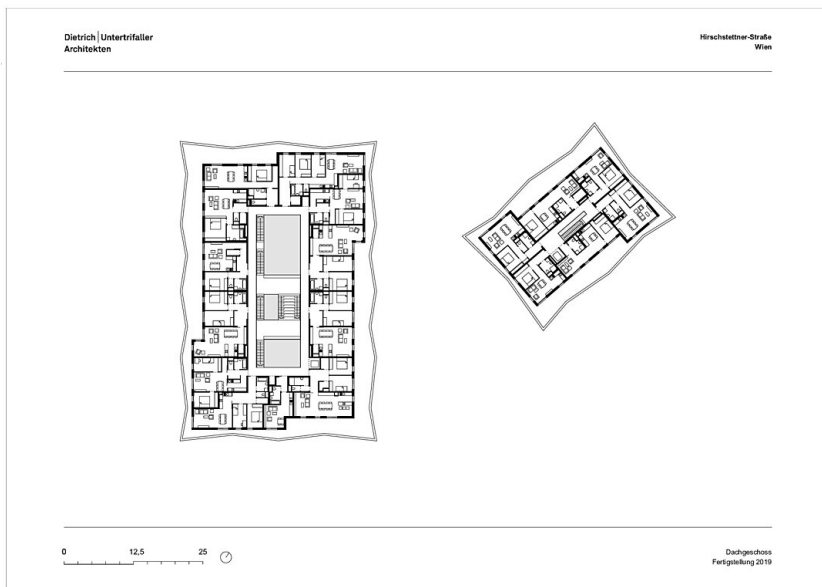


Schnitt



**Hirschstettner Straße - Generationen
Wohnen Donaustadt**

Grundriss E1



Grundriss DG