



© Hertha Hurnaus

Der neue Sitz des internationalen Konzerns Veolia bildet einen wichtigen Baustein in der Entwicklung des städtischen Umfelds der Porte d'Aubervilliers im Norden von Paris. Die zirka zwei Hektar große Parzelle wird mit großzügigen Innenhöfen gegliedert, die als Gärten mit hohem Bäumen gestaltet sind. An den drei Grundstücksgrenzen definieren die neun-geschossigen Gebäudevolumen den Straßenraum. Das Ensemble öffnet sich nach Osten zu einem bestehenden Wasserbecken. Hier befindet sich das zweigeschossige Eingangsfoyer, dessen Dach als Terrasse begehbar ist.

Der starke Bezug der Innenräume zum Gartenhof wird durch die breiten Treppen der Fassade entlang betont. Es wird ein modernes Arbeitsumfeld geschaffen: natürliche Belichtung und Belüftung; ein angenehmes Raumklima durch Deckenkühlung; Energieeffizienz durch gute Isolierung und einen kompakten Baukörper; Materialisierung in Sichtbeton und Holz.

Die Fassade mit den vertikalen mobilen Lamellen als Sonnenschutz nach Westen geben dem Gebäude ein markantes Gesicht zum städtischen Boulevard Victor Hugo, der Paris mit der Stadt Aubervilliers verbindet. Die Verkehrswege und Außenbereiche bilden informelle Begegnungszonen. Durch die Verknüpfung von Architektur und Landschaft gibt das neue Bürogebäude diesem besonderen Ort eine starke Identität. (Text: Architekt, bearbeitet)

Headquarter Veolia

30 rue Madeleine
93300 Aubervilliers-Paris, Frankreich

ARCHITEKTUR

Dietmar Feichtinger Architectes

BAUHERRSCHAFT

SCI 68 Victor Hugo

TRAGWERKSPLANUNG

INGEROP

LANDSCHAFTSARCHITEKTUR

Vogt Landschaftsarchitekten

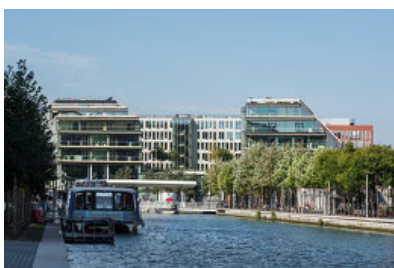
FERTIGSTELLUNG

2016

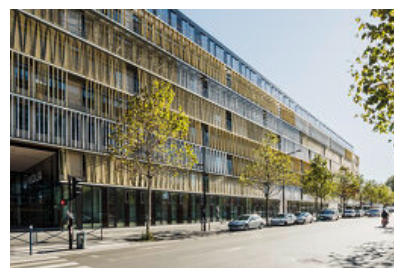
SAMMLUNG

newroom

PUBLIKATIONSdatum

27. März 2020

© Hertha Hurnaus



© Hertha Hurnaus



© Hertha Hurnaus

Headquarter Veolia

DATENBLATT

Architektur: Dietmar Feichtinger Architectes (Dietmar Feichtinger, Barbara Feichtinger-Felber)

Bauherrschaft: SCI 68 Victor Hugo

Mitarbeit Bauherrschaft: Guillaume Pardijon

Tragwerksplanung: INGEROP

Landschaftsarchitektur: Vogt Landschaftsarchitekten (Günther Vogt)

Fotografie: Hertha Hurnaus

Funktion: Büro und Verwaltung

Wettbewerb: 01/2012

Planung: 11/2012

Ausführung: 03/2014 - 07/2016

Grundstücksfläche: 48.300 m²

Nutzfläche: 45.186 m²

Bebaute Fläche: 46.746 m²

NACHHALTIGKEIT

Zertifizierungen: BREEAM, DGNB, LEED



© Hertha Hurnaus



© Hertha Hurnaus

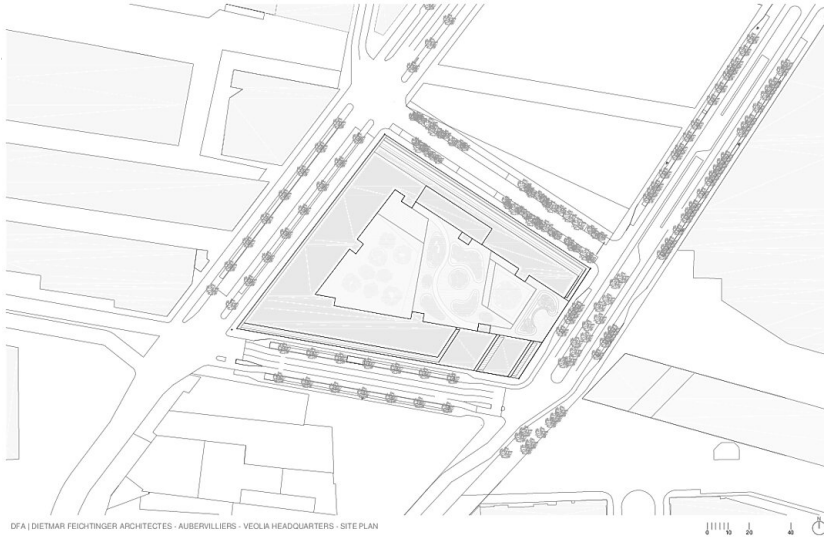


© Hertha Hurnaus



© Hertha Hurnaus

Headquarter Veolia



Lageplan

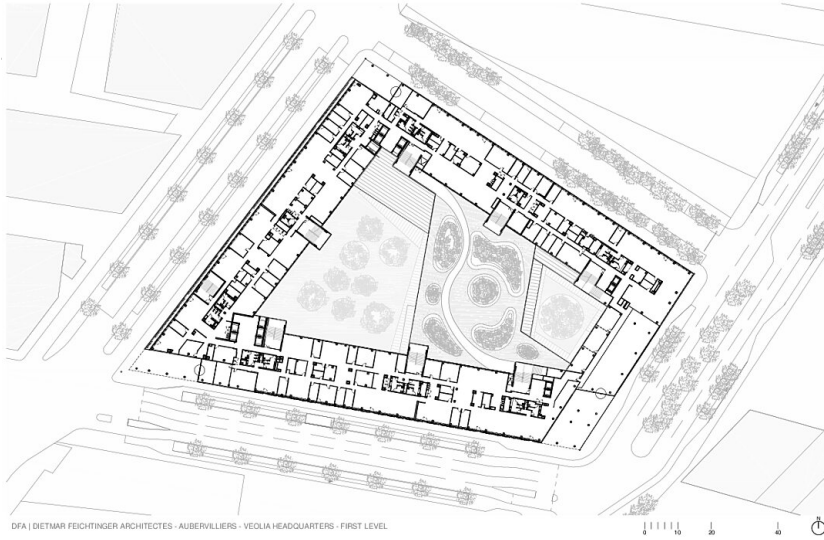


Grundriss Garten



Grundriss EG

Headquarter Veolia



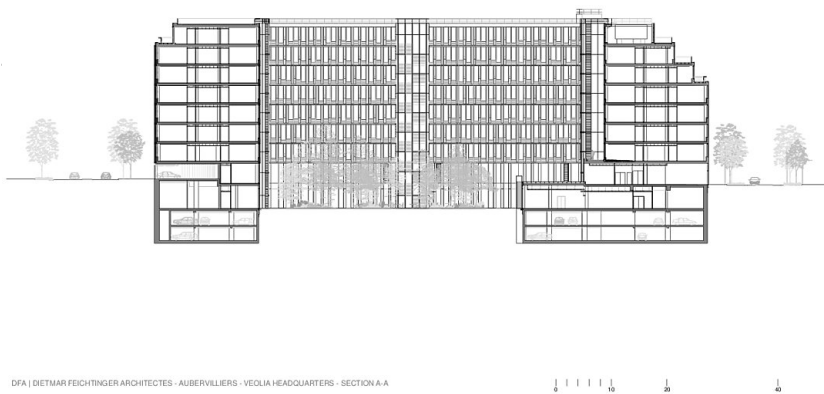
DFA | DIETMAR FEICHTINGER ARCHITECTES - AUBERVILLIERS - VEOLIA HEADQUARTERS - FIRST LEVEL

Grundriss OG1



DFA | DIETMAR FEICHTINGER ARCHITECTES - AUBERVILLIERS - VEOLIA HEADQUARTERS - SEVENTH LEVEL

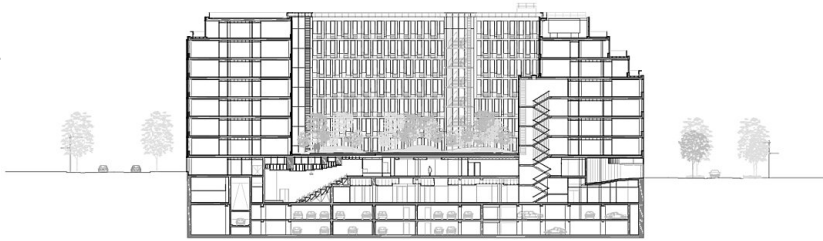
Grundriss OG7



DFA | DIETMAR FEICHTINGER ARCHITECTES - AUBERVILLIERS - VEOLIA HEADQUARTERS - SECTION A-A

Schnitt AA

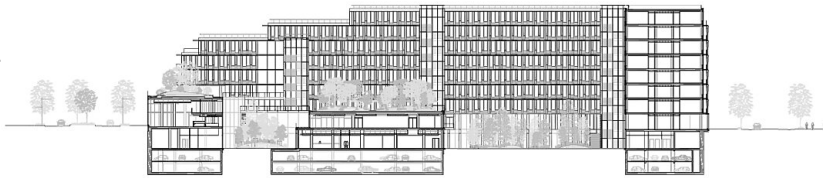
Headquarter Veolia



DFA | DIETMAR FEICHTINGER ARCHITECTES - AUBERVILLIERS - VEOLIA HEADQUARTERS - SECTION B-B



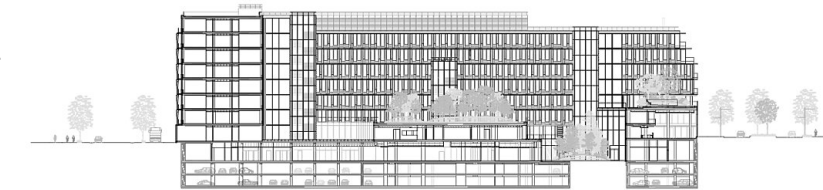
Schnitt BB



DFA | DIETMAR FEICHTINGER ARCHITECTES - AUBERVILLIERS - VEOLIA HEADQUARTERS - SECTION C-C



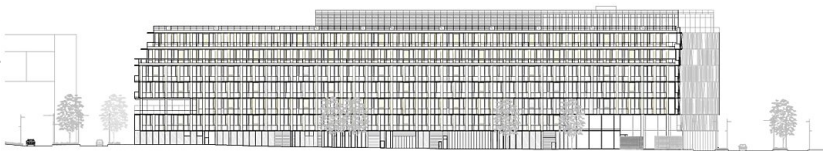
Schnitt CC



DFA | DIETMAR FEICHTINGER ARCHITECTES - AUBERVILLIERS - VEOLIA HEADQUARTERS - SECTION D-D



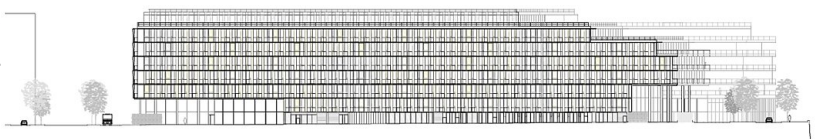
Schnitt DD



DFA | DIETMAR FEICHTINGER ARCHITECTES - AUBERVILLIERS - VEOLIA HEADQUARTERS - NORTH ELEVATION



Ansicht Nord



DFA | DIETMAR FEICHTINGER ARCHITECTES - AUBERVILLIERS - VEOLIA HEADQUARTERS - SOUTH ELEVATION



Ansicht Süd

