



© Florian Amoser

Mitten im Dorf von Jonschwil im Alltogggenburg stand sie - die alte Remise. Früher wurde sie mit Schilte Siebni benannt, was in den Dörfern jeweils für dasjenige Gebäude üblich war, das am schiefsten in die Gegend ragte.

Diese Remise wurde konstruktive gesichert und es wurden übereinander drei zueinander abgedrehte Zimmer mit Nasszellen eingebaut. Diese Stapelung öffnet einen spiralförmigen und vertikal nach oben verlaufenden Lebensraum durch alle drei Stockwerke hindurch. Auf dem quadratischen Grundriss von 6 x 6 Meter steht nun ein „Kleines Haus“ mit nicht ganz 99 Quadratmeter Wohnfläche. Die Öffnungen im Innern verknüpfen die Räume, große Fenster schaffen Bezüge zur nahen Umgebung, Durchblicke entstehen. Die Verhältnisse zwinkern japanische Raumkonstellationen hervor. Das Haus hat keine Korridore sondern besteht aus einer Sequenz von Räumen. Diese lassen sich in verschiedenen Abfolgen erleben und mit horizontalen Netzen durchaus im Schwebezustand erfahren.

Die Materialien sind natürlich belassen und klar reduziert. Die Gegensätze und Sprünge der Werkstoffe treffen ohne Kaschierungen aufeinander. Die Materialien sind vielfach zweckentfremdet eingebaut und die Spuren der Arbeiten sind Teil vom Ganzen. Einen Keller hat das Haus wegen dem Grundwasser keinen und die Technik findet Platz in einem Schrank im Waschraum. Klein heißt auch wenig Volumen heizen zu müssen. Eine dicke Dämmung aus Holzfasern und Schafwolle schützt das Haus. Der Holzofen wird unterstützt durch eine Bodenheizung im einfach geschliffenen Unterlagsboden.

Die Witterung wird die Holzfassade mit ihren Kanthölzern aus heimischer Lärche und den einfachen Holzfenster aus Föhre über die Jahre hin zeichnen. Das später hervordringende sichtbare Schraubenbild wirkt der Alterung entgegen. Gemäß dem Ortsbildschutz nimmt der zurückhaltende Bau auf der ganzen Länge Bezug auf zu



© Florian Amoser



© Florian Amoser



© Florian Amoser

Kleines Haus

Kronenstrasse 12
9243 Jonschwil, Schweiz

ARCHITEKTUR

Lukas Lenherr Architektur

TRAGWERKSPLANUNG

Besmer Holzingenieure GmbH

HSK Ingenieur AG

LANDSCHAFTSARCHITEKTUR

Germann Gartenbau AG

FERTIGSTELLUNG

2019

SAMMLUNG

newroom

PUBLIKATIONSdatum

12. November 2019



Kleines Haus

dem historischen Kontext und prägt den Ort somit nachhaltig. (Text: Architekt)

DATENBLATT

Architektur: Lukas Lenherr Architektur (Lukas Lenherr)
 Tragwerksplanung: Besmer Holzingenieure GmbH, HSK Ingenieur AG
 Landschaftsarchitektur: Germann Gartenbau AG
 Fotografie: Florian Amoser

Funktion: Einfamilienhaus

Planung: 12/2017
 Ausführung: 06/2018 - 04/2019

Grundstücksfläche: 143 m²
 Bruttogeschossfläche: 149 m²
 Nutzfläche: 99 m²
 Bebaute Fläche: 56 m²
 Umbauter Raum: 406 m³

NACHHALTIGKEIT

Energiesysteme: Gas-/Ölbrennwertkessel
 Materialwahl: Holzbau, Stahlbeton, Überwiegende Verwendung von Dämmstoffen aus nachwachsenden Rohstoffen, Überwiegende Verwendung von HFKW-freien Dämmstoffen, Vermeidung von PVC für Fenster, Türen, Vermeidung von PVC im Innenausbau

AUSFÜHRENDE FIRMEN:

Holzbaumeister: A. Huser Planung + Holzbau GmbH, Kirchberg, CH
 Baumeister: Spezialbau Huber GmbH, Oberuzwil, CH



© Florian Amoser



© Florian Amoser



© Florian Amoser

Kleines Haus



© Florian Amoser



© Florian Amoser



© Florian Amoser



© Florian Amoser



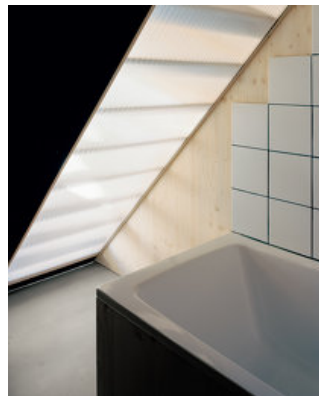
© Florian Amoser



© Florian Amoser



© Florian Amoser



© Florian Amoser



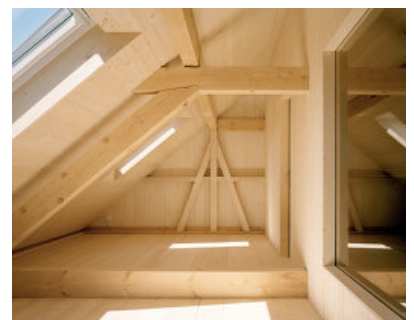
© Florian Amoser



© Florian Amoser



© Florian Amoser



© Florian Amoser

Kleines Haus

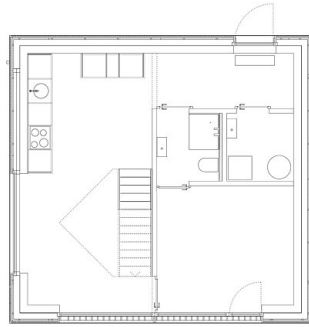


© Florian Amoser

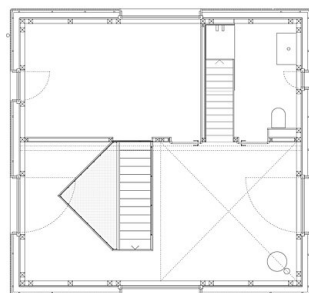


Kleines Haus

Schwarzplan

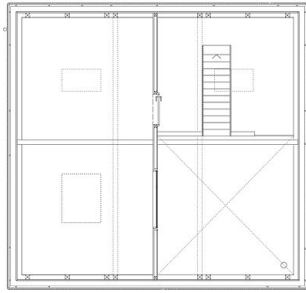


Grundriss EG

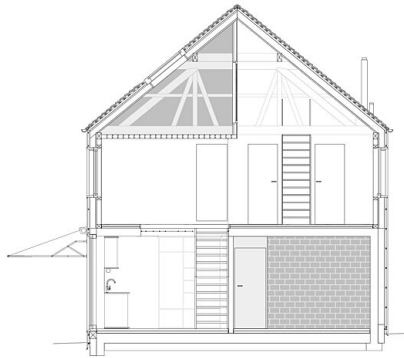


Grundriss OG

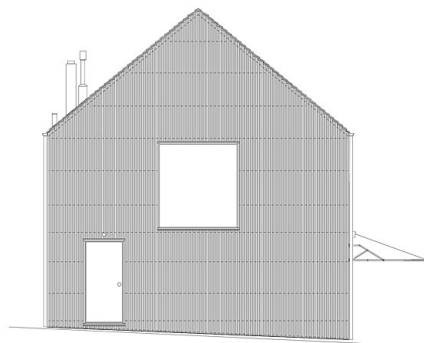
Kleines Haus



Grundriss DG



Schnitt



Ansicht