



© Bruno Helbling

Wohnhaus Z22 und Werkstatt F88

Zollikerstrasse 22 - Feldeggstrasse 88
8008 Zürich, Schweiz

ARCHITEKTUR
Gus Wüstemann Architects

TRAGWERKSPLANUNG
Born Partner AG

FERTIGSTELLUNG
2017

SAMMLUNG
newroom

PUBLIKATIONSdatum
2. März 2020



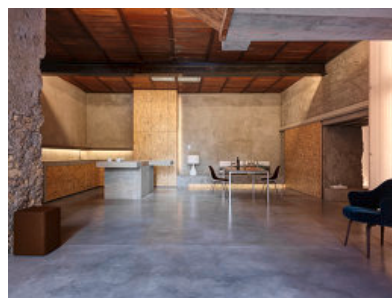
Das Stadthaus im Züricher Seefeld wurde vor 170 Jahren erbaut und steht in einer Kernzone mit Schutz der Mantel-Linie. Es wurde deshalb in Zusammenarbeit mit der Denkmalpflege entwickelt. Die Natursteinmauern waren ursprünglich verputzt. Im neuen Konzept entfernt man jedoch diese Verputze und stellt einen Rohzustand her, den es so nie gab: Eine Referenz ans Material, die Konstruktion und an das Handwerk. Fünf kleine Wohnungen im „Haus“ – mit die Natursteinmauern freisetzendem, fließendem Grundriss – und vier Wohnateliers in den ehemaligen Werkstätten werden in den historischen Mauern als zeitgemäße Wohnform appliziert.

Wohnhaus Z22: Auf engstem Raum wird hier mit einem kommunikativen Programm kern ein fließender, freier Raum in den Natursteinmauern entwickelt. Quasi eine neue Typologie der „Promenade architecturale“, bei der sich abhängig von der sozialen Struktur und des Tagesablaufs die Programme entfalten. Die Einbauten in Leichtbau sind verputzt – und wirken roh, die Möbel sind aus rohem Beton, roher Fichte, die Holzfenster mit 20 cm dicken massiven Holzrahmen direkt auf die Natursteinleibungen montiert.

In den Werkstätten wird auf die mächtigen Natursteinbögen mit einer Topographie aus Beton reagiert: eine kontemporäre Antwort auf ein starkes historisches Element. Eine steinerne Landschaft nimmt Programme auf, die nur noch marginal in Erscheinung treten – die Tektonik und das Licht sind Schwerpunkte und füllen den Raum mit poetischer Kraft. Alle Elemente sind in den rohen Urzustand versetzt oder neu und roh weitergebaut – eine Hommage ans Material ohne Hierarchisierung. Die gesellschaftlich soziale Kontamination und Konnotation verschwindet. Damit wird der Raum frei und authentisch. (Text: Architekt:innen, bearbeitet)



© Bruno Helbling



© Bruno Helbling



© Bruno Helbling

Wohnhaus Z22 und Werkstatt F88

DATENBLATT

Architektur: Gus Wüstemann Architects (Gus Wüstemann)

Mitarbeit Architektur: Gus Wüstemann, Manuel Greter, Bianca Kilian, Valentin Kokudev, Daniel Pelach, Panagiota Sarantinou

Tragwerksplanung: Born Partner AG

Fotografie: Bruno Helbling

HLSK Planer: Frei + Partner

Funktion: Wohnbauten

Fertigstellung: 01/2017

Bruttogeschossfläche: 910 m²

AUSFÜHRENDE FIRMEN:

Baumeister: Corti AG

Betonmöbel vorfabriziert: Dade design

Schreiner: Ernst Wieland AG

Schreiner: Gebert Möbelgestaltung

Böden: Fiechter + Fuchs AG

Zimmermann: Cremer Bruhin AG

Fensterbauer: Huber Fenster

Rahmenlose Schiebefenster: Skyframe

Spengler: MARTI Komfortlüftung & Bauspenglerei AG

Oberlichter: Cupolux AG

Heizungsanlagen: Kurtisi

Sanitär: Heierli Partner Haustechnik AG

Gipser: Agosti AG

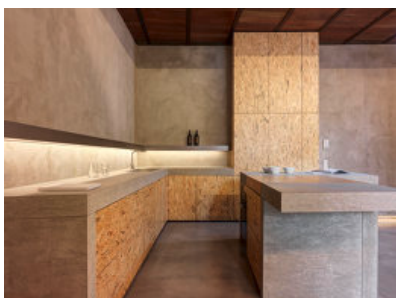
Metallbauer: R+R Metallbau AG

PUBLIKATIONEN

Summa+

GA tokyo

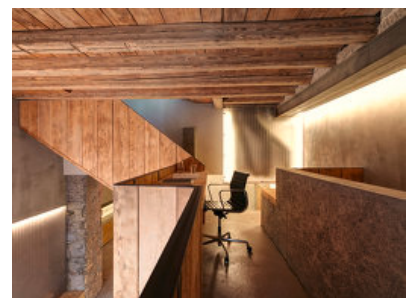
etc



© Bruno Helbling



© Bruno Helbling



© Bruno Helbling

Wohnhaus Z22 und Werkstatt F88



© Bruno Helbling



© Bruno Helbling



© Bruno Helbling



© Bruno Helbling



© Bruno Helbling



© Bruno Helbling



© Bruno Helbling



© Bruno Helbling



© Bruno Helbling



© Bruno Helbling



© Bruno Helbling



© Bruno Helbling

Wohnhaus Z22 und Werkstatt F88



© Bruno Helbling



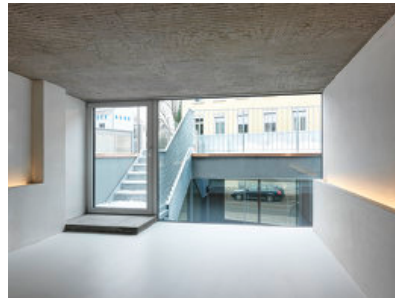
© Bruno Helbling



© Bruno Helbling



© Bruno Helbling



© Bruno Helbling



© Bruno Helbling



© Bruno Helbling



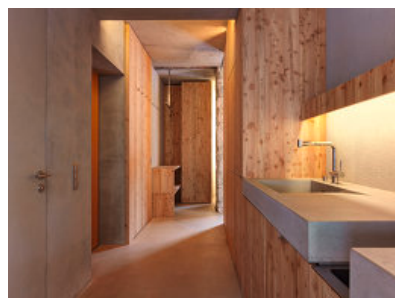
© Bruno Helbling



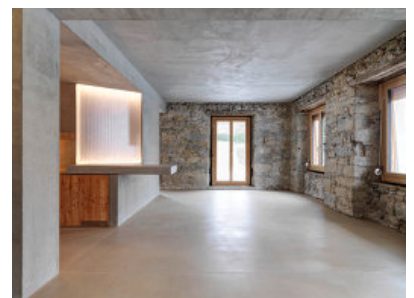
© Bruno Helbling



© Bruno Helbling



© Bruno Helbling



© Bruno Helbling

Wohnhaus Z22 und Werkstatt F88



© Bruno Helbling



© Bruno Helbling



© Bruno Helbling



© Bruno Helbling

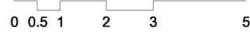
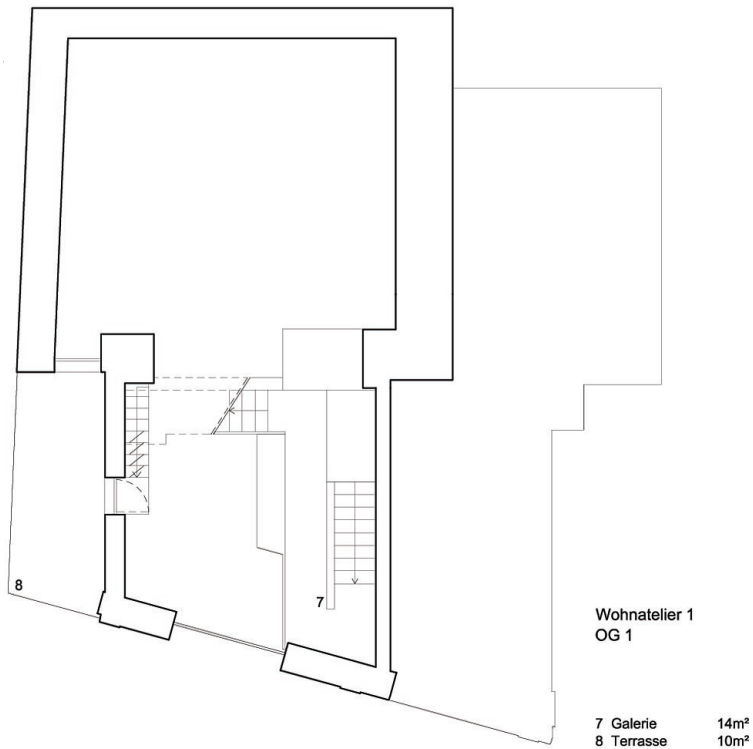


© Bruno Helbling

Wohnhaus Z22 und Werkstatt F88

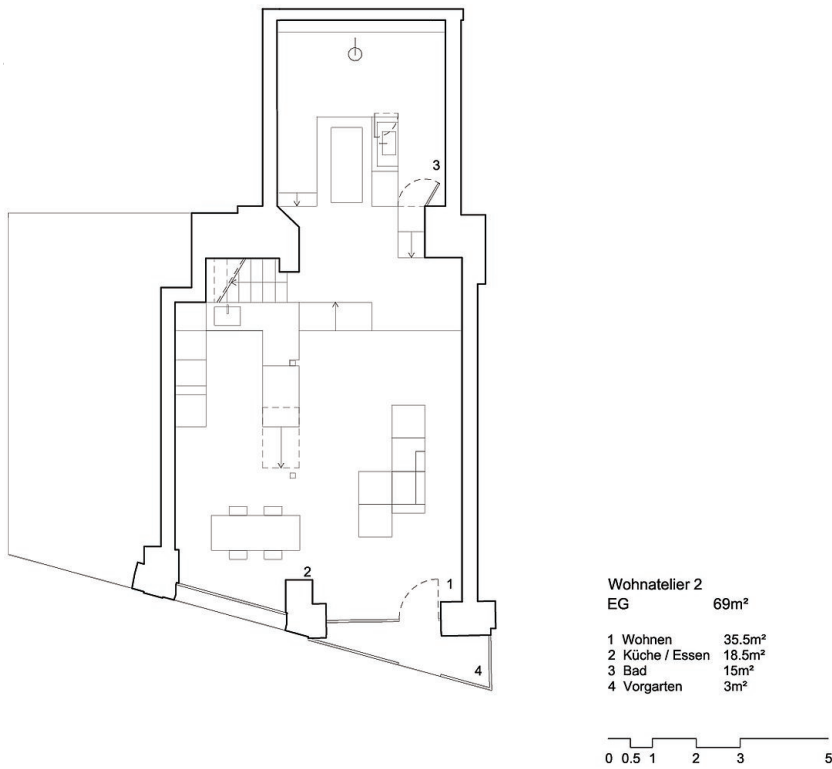
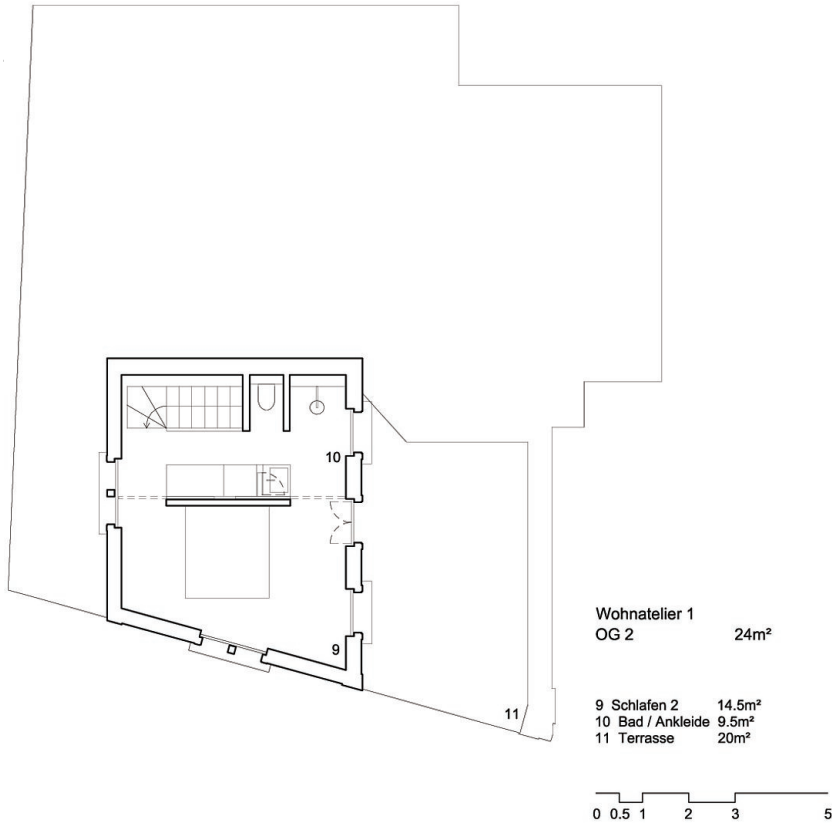


EG Wohnatelier 1

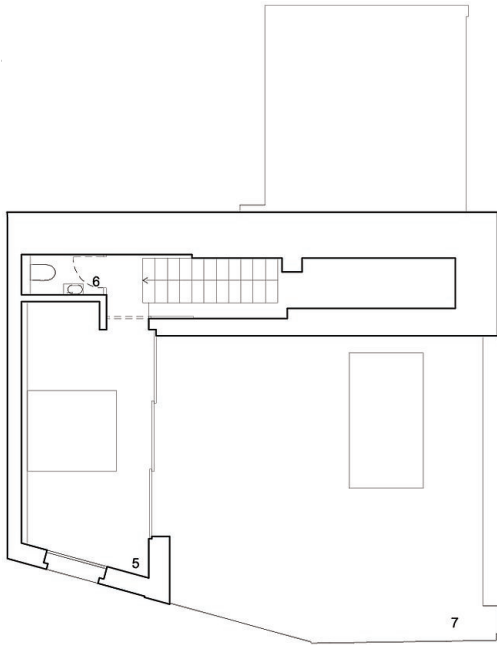


OG1 Wohnatelier 1

Wohnhaus Z22 und Werkstatt F88



Wohnhaus Z22 und Werkstatt F88



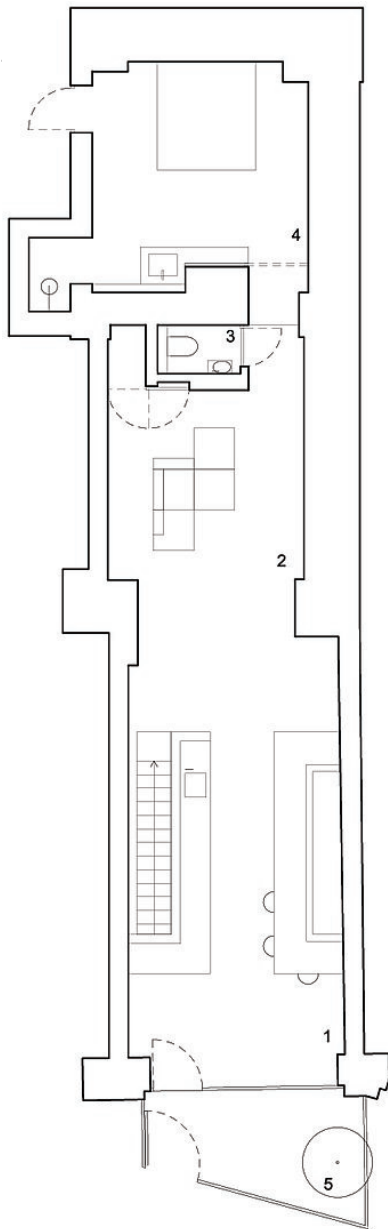
Wohnatelier 2
OG 19m²

5 Schlafen	17.5m ²
6 WC	1.5m ²
7 Terrasse	45m ²

0 0.5 1 2 3 5

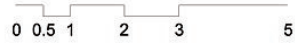
OG Wohnatelier 2

Wohnhaus Z22 und Werkstatt F88



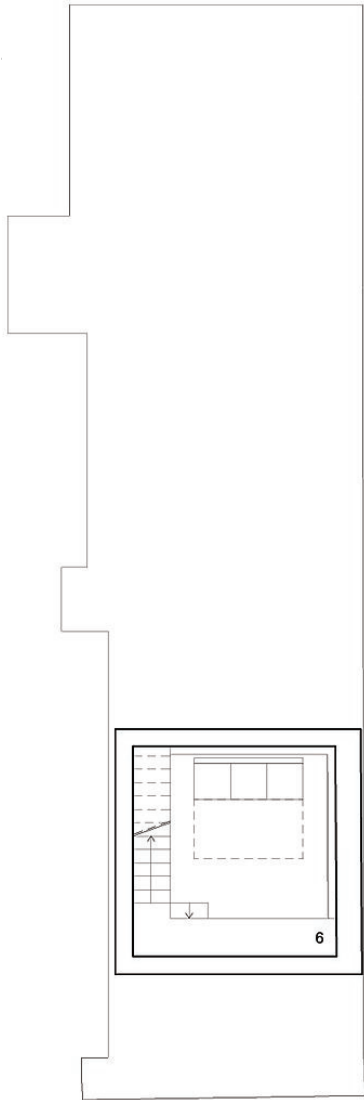
Wohnatelier 3
EG 70m²

1 Küche / Essen	25.5m ²
2 Wohnen	23.5m ²
3 WC	2.5m ²
4 Schlafen / Bad	18.5m ²
5 Vorgarten	8m ²



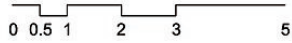
EG Wohnatelier 3

Wohnhaus Z22 und Werkstatt F88



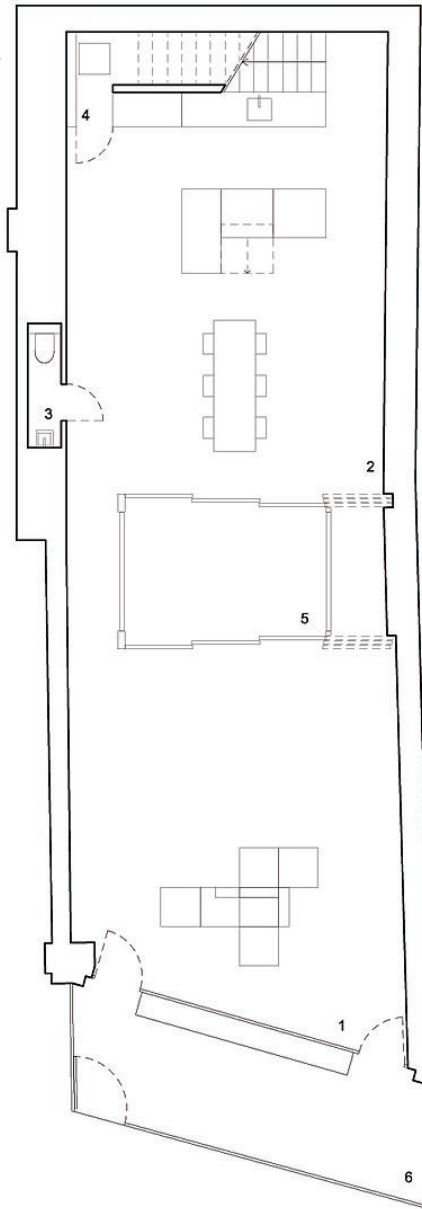
Wohnatelier 3
UG 12.5m²

6 TV Raum 12.5m²

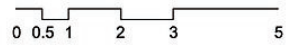


UG Wohnatelier 3

Wohnhaus Z22 und Werkstatt F88

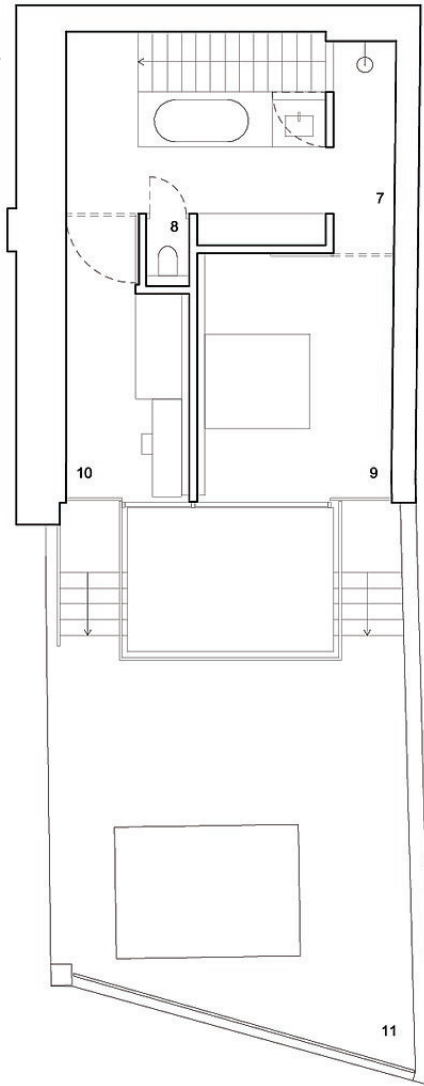


Wohnatelier 4	
EG	105m ²
1 Wohnen	50m ²
2 Küche / Essen	49.5m ²
3 WC	1.5m ²
4 Abstellraum	4m ²
5 Atrium	9.5m ²
6 Vorgarten	17m ²



EG Wohnatelier 4

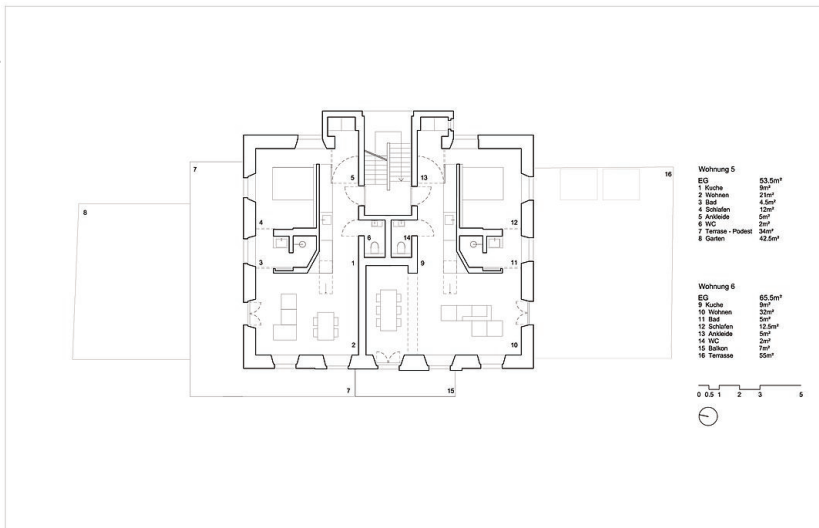
Wohnhaus Z22 und Werkstatt F88



Wohnatelier 4	
OG	49.5m ²
7 Bad / Ankleide	19.5m ²
8 WC	1m ²
9 Schlafen 1	17.5m ²
10 Schlafen 2	11.5m ²
11 Terrasse	53.5m ²

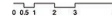


OG Wohnatelier 4



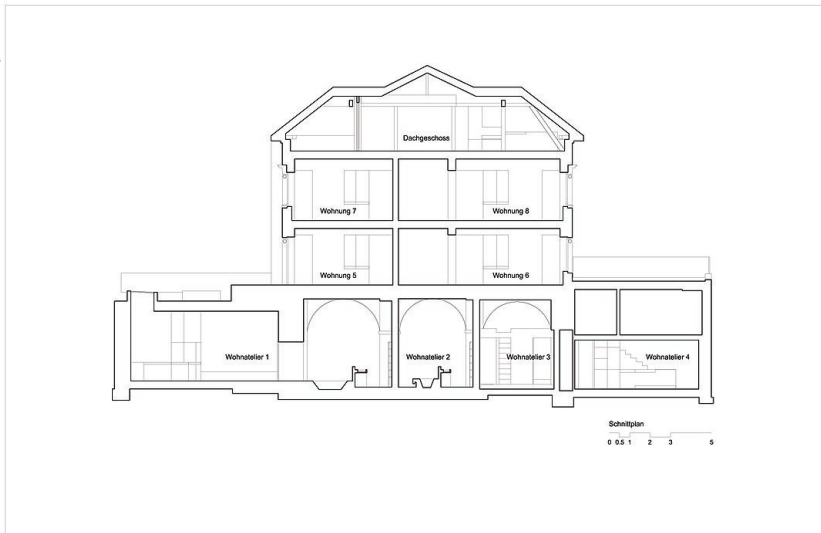
Wohnung 5	53.5m ²
EG	8m ²
1 Küche	8m ²
2 Wohnen	23m ²
3 Bad	4.5m ²
4 Schlafen	12m ²
5 Ankleide	5m ²
6 WC	2m ²
7 Terrasse-Phalanx	34m ²
8 Garten	42.5m ²

Wohnung 6	62.5m ²
EG	8m ²
10 Küche	8m ²
10 Wohnen	35m ²
11 Bad	5m ²
12 Schlafen	13.5m ²
13 Ankleide	5m ²
14 WC	2m ²
15 Balkon	7m ²
16 Terrasse	55m ²



Grundriss WHG 5,6

Wohnhaus Z22 und Werkstatt F88



Schnitt