



© Rasinger | ARCH+MORE ZT GmbH

Bildungszentrum Guttaring, Neugestaltung

Silberegger Straße 5
9334 Guttaring, Österreich

ARCHITEKTUR

ARCH MORE ZT GmbH

BAUHERRSCHAFT

Marktgemeinde Guttaring

TRAGWERKSPLANUNG

CCE Ziviltechniker GmbH

FERTIGSTELLUNG

2018

SAMMLUNG

newroom

PUBLIKATIONSdatum

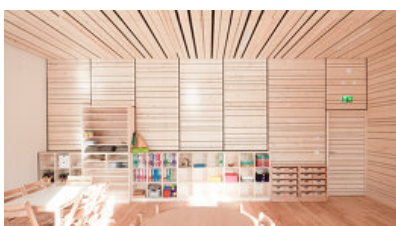
18. März 2020



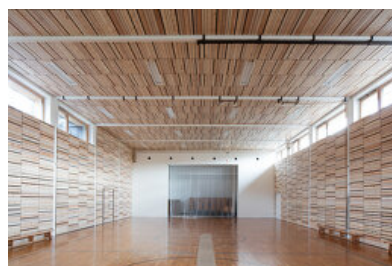
Die landschaftliche Umgebung mit ihrem Waldreichtum und den zahlreichen Holz bearbeitenden Betrieben legten die Verwendung dieses Werkstoffes bei der Umgestaltung der Volksschule Guttaring in ein regionales Bildungszentrum nahe. Es geht bei diesem Projekt um die räumliche und materielle Aufwertung der multifunktionalen Lernräume in Lernwelten aus dem natürlichen Material Holz. Der Innenraum des denkmalgeschützten Gebäudes bekommt mit Wand- und Deckenverkleidungen sowie teilweise auch Möbeln in den heimischen Holzarten Fichte, Kiefer, Lärche, Zirbe, Esche und Buche eine ganz neue Qualität. Die Schule wurde mit LEADER-Förderung generalsaniert.

Die Doppelnutzung der Räumlichkeiten des Bildungszentrums durch die Volks- und durch die Musikschule hatte große Bedeutung. Neben den vielen positiven Eigenschaften des Materials spielt der „Klangkörper Holz“ für die Musikschule eine Rolle. Der Sport- bzw. Kultursaal ist ebenfalls mit den sechs heimischen Holzarten ausgeschlagen. Damit ist eine zeitgemäße Bildungswelt im ländlichen Raum mit natürlichen Materialien und offenen Lernzonen entstanden.

Die Fassade des Zubaus ist hinterlüftet (2x8 cm Holzfaserdämmplatten), die Außenwände im Altbau mit Innendämmung (8 cm Kalziumsilikatplatten) versehen. Der Fußbodenaufbau im Erdgeschoß des Altbaus wird erneuert, die bestehende Stromheizung durch Pelletsheizung ersetzt; die Fenster sind dreifach-verglast und aus Lärche. Die umfassende und nachhaltige Sanierung entspricht dem klimaaktiv Gold-Standard: Dämmstoffe mit Umweltzeichen; Komfortlüftung, Luftreinigung durch



© Rasinger | ARCH+MORE ZT GmbH



© Rasinger | ARCH+MORE ZT GmbH



© Rasinger | ARCH+MORE ZT GmbH

**Bildungszentrum Guttaring,
Neugestaltung**

Leinensäcke; die verbrauchte mit CO₂ angereicherte Luft wird über einen Wärmetauscher geleitet, von Außen wird die mit Erdssolekollektor vorgewärmte Frischluft angesaugt. (Text: Architekten, bearbeitet)

DATENBLATT

Architektur: ARCH MORE ZT GmbH (Gerhard Kopeinig, Ingrid Domenig-Meisinger, Patricie Taftová, Peter Hochkönig)

Bauherrschaft: Marktgemeinde Guttaring

Tragwerksplanung: CCE Ziviltechniker GmbH (Josef Peter Miklautz, Ernst Fabian Jabornig, Gerhard Schnattler)

Team GMI

Elektrotechnik Gregoritsch

RessourcenManagementAgentur

bauXund

Maßnahme: Umbau, Revitalisierung

Funktion: Bildung

Ausführung: 07/2016 - 09/2018

Grundstücksfläche: 3.337 m²

Nutzfläche: 2.062 m²

Bebaute Fläche: 2.502 m²

Umbauter Raum: 11.435 m³

NACHHALTIGKEIT

Heizwärmebedarf: 6,8 kWh/m³a (Energieausweis)

Endenergiebedarf: 91,4 kWh/m³a (Energieausweis)

Primärenergiebedarf: 195,8 kWh/m³a (Energieausweis)

Energiesysteme: Heizungsanlage aus biogenen Brennstoffen, Lüftungsanlage mit Wärmerückgewinnung, Photovoltaik

Materialwahl: Holzbau, Stahlbeton, Überwiegende Verwendung von Dämmstoffen aus nachwachsenden Rohstoffen, Überwiegende Verwendung von HFKW-freien Dämmstoffen, Vermeidung von PVC für Fenster, Türen, Vermeidung von PVC im Innenausbau, Ziegelbau

Zertifizierungen: klima:aktiv



© Rasinger | ARCH+MORE ZT GmbH

**Bildungszentrum Guttaring,
Neugestaltung**

AUSFÜHRENDE FIRMEN:

KM Bau GmbH

Müller Fenstertechnik

helohaus Das Fertighaus GmbH

Tischlerei Prasser GmbH

Schaffer - TischlereibetriebsgesmbH

Elektrotechnik Josef Polka GmbH

Greile Rehatech GmbH

PUBLIKATIONEN

Mustersanierung - ein Magazin des Klima- und Energiefonds, 2019

AUSZEICHNUNGEN

klimaaktiv Gold

Energy Globe 2019 - Anerkennung

Holzbaupreis 2019 - Anerkennung

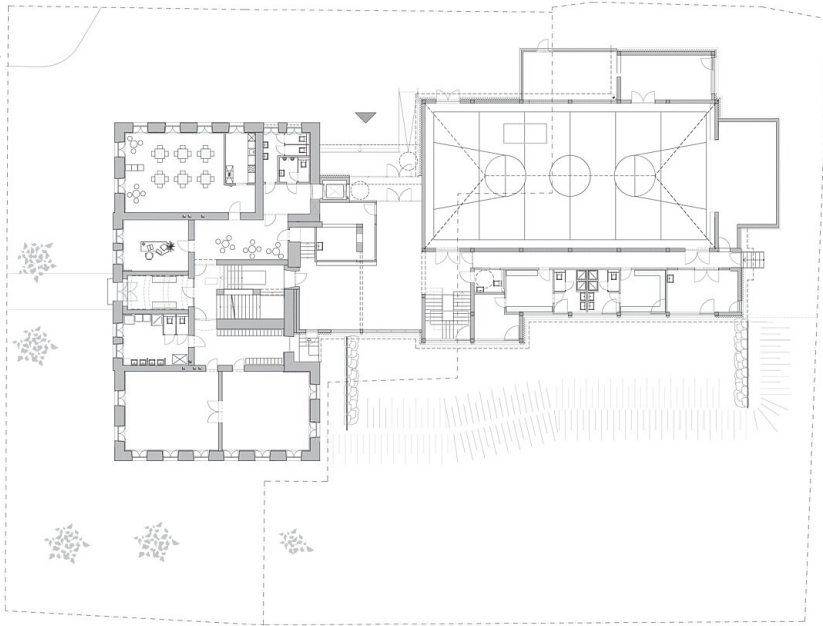
In nextroom dokumentiert:

Holzbaupreis Kärnten 2019, Anerkennung

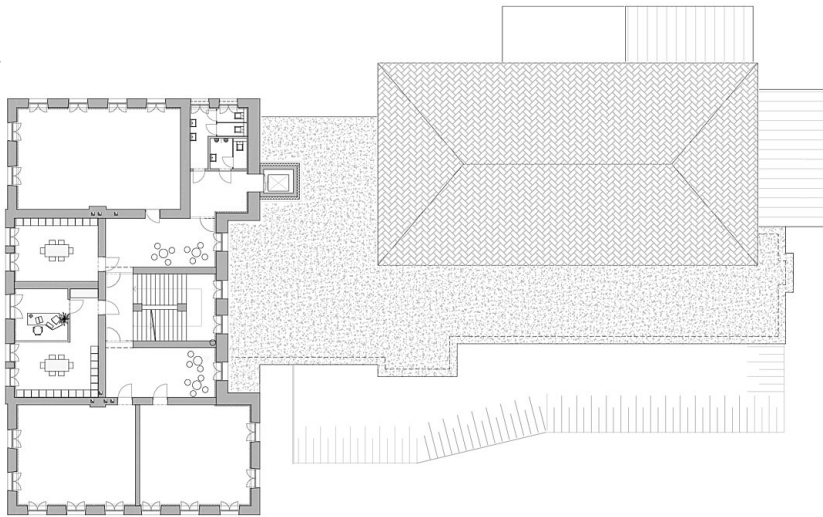
WEITERE TEXTE

Jurybewertung Holzbaupreis Kärnten 2019, newroom, Sonntag, 6. Oktober 2019

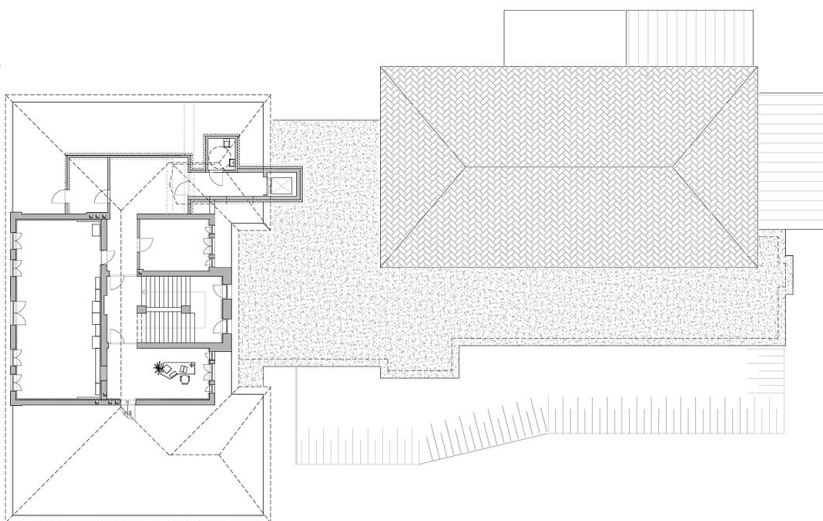
**Bildungszentrum Guttaring,
Neugestaltung**



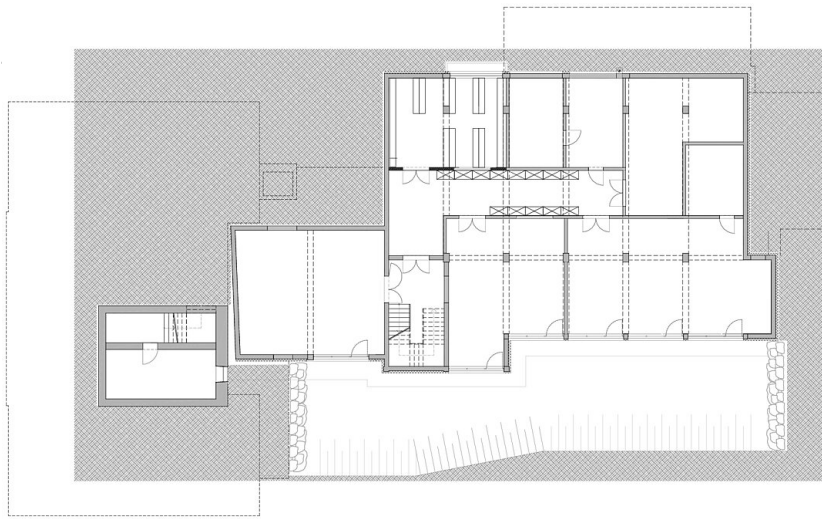
Grundriss EG



Grundriss OG



Grundriss DG



**Bildungszentrum Guttaring,
Neugestaltung**

Grundriss UG