



© Johannes Puch

Die im Bestandshaus integrierten Praxisräume wurden im Laufe der Jahre zu klein sodass man sich entschloss der Beengtheit zu entfliehen und am Grundstück neu zu bauen. Dabei ermöglichte das vorhandene großzügige Platzangebot es, das Praxisgebäude pavillonartig ins Grüne zu setzen.

Neben einer effizienten Raumaufteilung war es den Bauherren wichtig, möglichst natürliche Materialien zu verwenden und insbesondere auf das Baumaterial Holz zu setzen.

Der rechteckige Grundbaukörper wird durch ein dynamisch auskragendes Dach überdeckt. An den großzügigen Vordächern befestigte Metallseile dienen als Rankgerüst für Kletterpflanzen, welche mit zunehmendem Wachstum eine zusätzliche vorgelagerte Fassadenebene bilden.

Die Fassade selbst wird durch ihre vertikale Holzschalung vor einer farbigen Winddichtung und den großzügigen Glasflächen geprägt.

Die Innenräume werden durch Ausblicke in den Garten aufgewertet und bieten aufgrund ihrer Belichtung und der verwendeten Materialien eine hohe Aufenthaltsqualität.

Um das Warten mit kleinen Kindern möglichst angenehm zu gestalten, gibt es von den Wartebereichen direkte Ausgänge zu vorgelagerten Spielflächen. (Text: Architekten)

Stai Kinderarztpraxis

Kärnten, Österreich

ARCHITEKTUR

MURERO BRESCIANO architektur

BAUHERRSCHAFT

Ordination Dr. Stainer

LANDSCHAFTSARCHITEKTUR

Bednar Landschaftsarchitektur

FERTIGSTELLUNG

2017

SAMMLUNG

Architektur Haus Kärnten

PUBLIKATIONSdatum

30. Dezember 2020



© Johannes Puch



© Johannes Puch



© Johannes Puch

Stai Kinderarztpraxis

DATENBLATT

Architektur: MURERO BRESCIANO architektur (Stefanie Murero, Giuseppe Bresciano)

Mitarbeit Architektur: DI Yvonne Landl

Bauherrschaft: Ordination Dr. Stainer

Landschaftsarchitektur: Bednar Landschaftsarchitektur (Beatrice Bednar)

Fotografie: Johannes Puch

Funktion: Gesundheit und Soziales

Planung: 07/2016 - 02/2017

Ausführung: 03/2017 - 08/2017

Grundstücksfläche: 1.741 m²

Bruttogeschossfläche: 191 m²

Nutzfläche: 143 m²

Bebaute Fläche: 258 m²

Umbauter Raum: 525 m³

Baukosten: 371.800,- EUR

NACHHALTIGKEIT

Heizwärmebedarf: 65,2 kWh/m²a (Energieausweis)

Endenergiebedarf: 88,4 kWh/m²a (Energieausweis)

Primärenergiebedarf: 168,8 kWh/m²a (Energieausweis)

Außeninduzierter Kühlbedarf: 33,7 kWh/m²a (Energieausweis)

Energiesysteme: Lüftungsanlage mit Wärmerückgewinnung, Wärmepumpe

Materialwahl: Holzbau, Überwiegende Verwendung von Dämmstoffen aus nachwachsenden Rohstoffen, Überwiegende Verwendung von HFKW-freien

Dämmstoffen, Vermeidung von PVC für Fenster, Türen, Vermeidung von PVC im Innenausbau

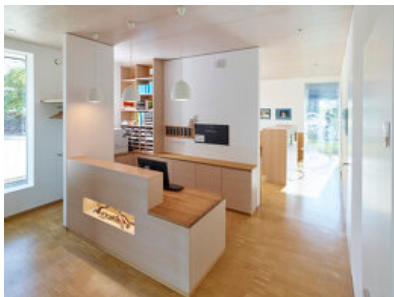
AUSFÜHRENDE FIRMAN:

Baumeister: Gappitz Bau; Zimmermannsarbeiten: Zimmerei Franz Roth;

Dacheindeckung: Mairitsch Dach; Inneneinrichtung: Tischlerei Schnabl;

Schlosserarbeiten: Wilfan Metallverarbeitung; Malerei: der Brandner; Trockenbau: Lico

Trockenbau GmbH



© Johannes Puch

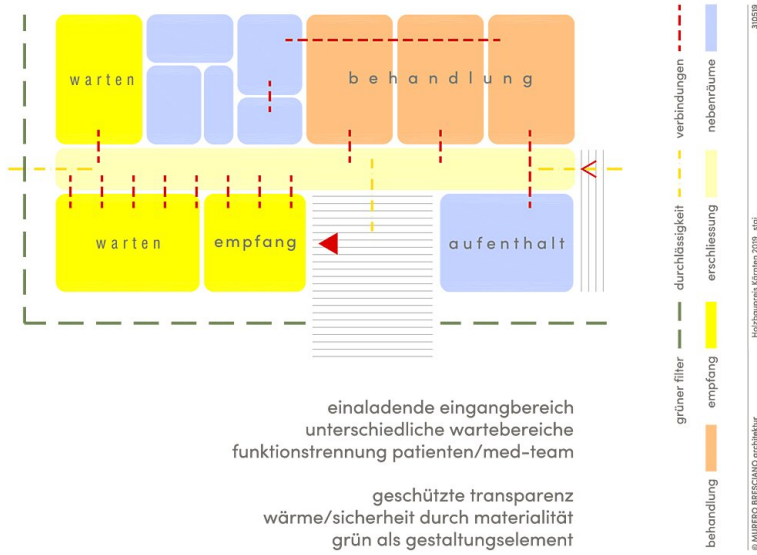
Stai Kinderarztpraxis

AUSZEICHNUNGEN

2019 Holzbaupreis Kärnten 2019, Anerkennung

In nextroom dokumentiert:

Holzbaupreis Kärnten 2019, Anerkennung



Stai Kinderarztpraxis

Stai Pub Nextroom



Stai Pub Nextroom