



© Gerhard Maurer

## Haus Dr. T

Dr. Tschaukogasse 8  
9020 Klagenfurt, Österreich

ARCHITEKTUR  
**Abel und Abel Architektur**

TRAGWERKSPLANUNG  
**Kurt Pock**

FERTIGSTELLUNG  
**2017**

SAMMLUNG  
**newroom**

PUBLIKATIONSdatum  
**6. Oktober 2019**



### Anerkennung Holzbaupreis Kärnten 2019

Ein zu klein gewordenes, unspektakuläres Einfamilienhaus wird durch einen akzentuierten Zubau um wertvolle Nutzfläche erweitert, indem es die bestehende Form aufnimmt. Scheinbar schwerelos wirkt der Baukörper angedockt an den Bestand, eigenständig, aber nicht ohne Bezug. Die schlichte „Schachtel“ aus im Innenraum sichtbaren, tragenden Brettsperrholz-Platten ruht einerseits an dem Bestand und andererseits auf einer zurückversetzten und nur schlank in Erscheinung tretenden Stahlkonstruktion im darunter liegenden Erdgeschoß. Der Zubau bildet nicht nur eine neue, großzügigere Eingangssituation, sondern auch einen attraktiven, zusätzlichen Wohnraum im Obergeschoß, ohne hierbei das Gartengrundstück mit Kubatur zu überfrachten. (Jurybewertung Holzbaupreis Kärnten 2019)



© Gerhard Maurer



© Gerhard Maurer

## Haus Dr. T

### DATENBLATT

Architektur: Abel und Abel Architektur (Barbara Abel, Christoph Abel)

Tragwerksplanung: Kurt Pock

Fotografie: Gerhard Maurer

Funktion: Einfamilienhaus

Fertigstellung: 2017

### NACHHALTIGKEIT

Materialwahl: Holzbau

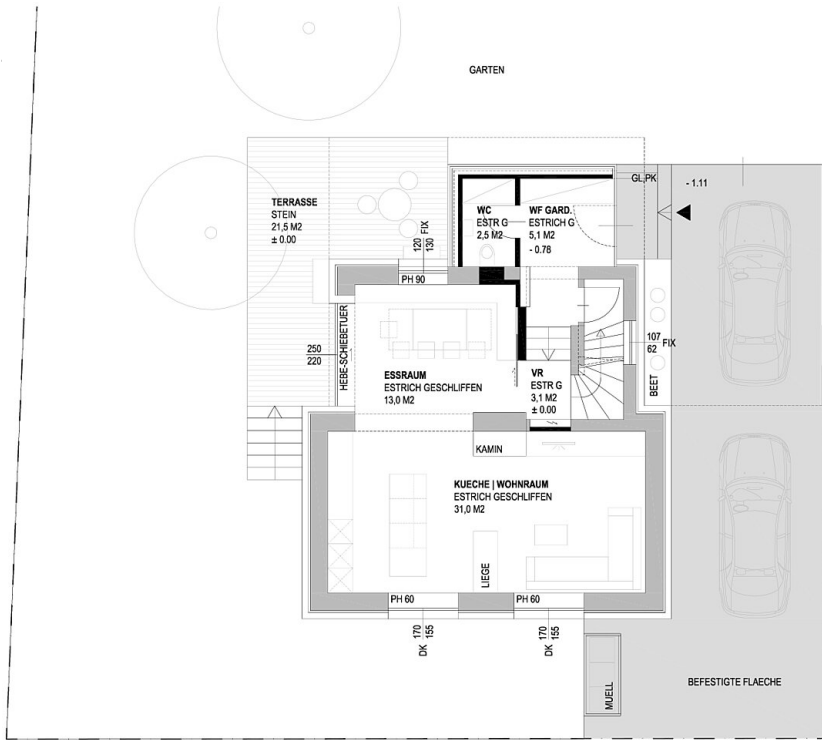
### AUSZEICHNUNGEN

Anerkennung Holzbaupreis Kärnten 2019

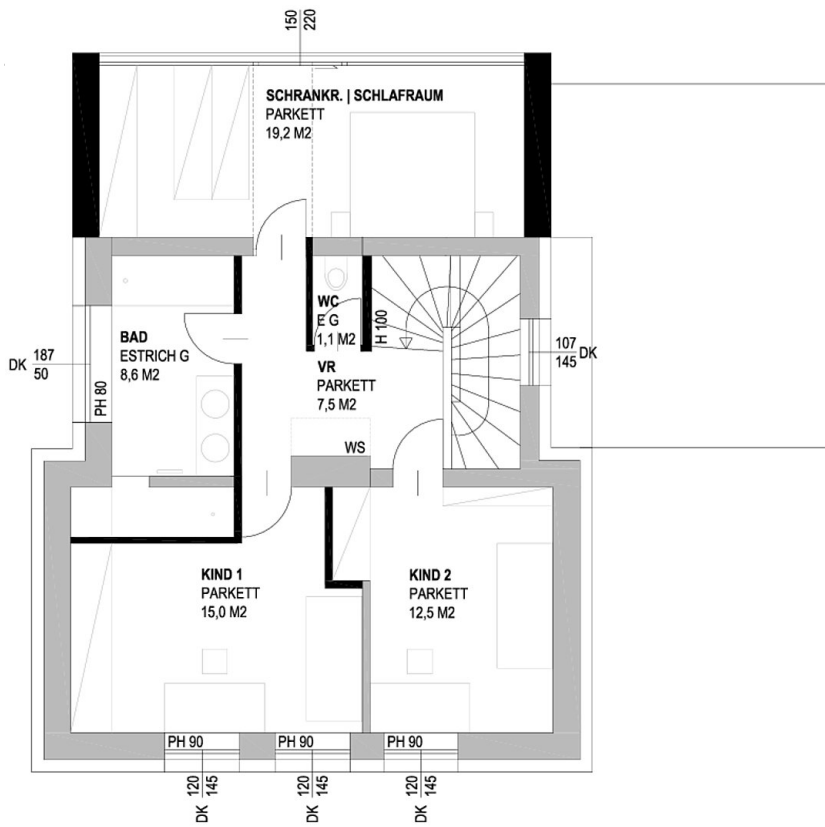
In nextroom dokumentiert:

Holzbaupreis Kärnten 2019, Anerkennung

Haus Dr. T



Grundriss EG



Grundriss OG