



© Hertha Hurnaus

Das Baugruppenprojekt Wohnprojekt Gleis 21 wurde „vom Städtebau bis zur Steckdose“ gemeinsam mit den zukünftigen Nutzerinnen und Nutzern entwickelt und geplant. Das Grundstück liegt im Zentrum des neuen Stadtentwicklungsgebietes „Leben am Helmut Zilk Park“ nahe dem Hauptbahnhof Wien. Das Gebäude wurde als kompaktes Niedrigstenergiehaus in Holz-Hybrid-Bauweise ausgeführt.

Das Erdgeschoß ist durchlässig gestaltet und stellt eine Verbingung zwischen Promenade und Park her. Der Freiraum wird als Erweiterung des urbanen Stadtraumes ausformuliert.

Im Erd- und Untergeschoß befinden sich vier Gewerbeflächen: ein Veranstaltungsraum und eine Medienwerkstatt, die unter anderem durch den Kulturverein Gleis 21 bespielt werden sowie eine Gastronomiefläche, die die urbane Kante zum Helmut-Zilk-Park bildet. Über einen promenadenseitig gelegenen versunkenen Hof wird eine Musikschule im Untergeschoß erschlossen.

Die 34 Wohneinheiten in den vier Obergeschoßen werden durch einen offenen Laubengang an der Nord-Westseite des Gebäudes erschlossen. Dieser dient nicht nur der Erschließung, sondern ist auch als Kommunikations- und Verweilbereich konzipiert. Die Wohneinheiten wurden individuell mit den Bewohnerinnen und Bewohnern geplant und verfügen jeweils über einen süd-ostseitigen privaten Balkon. Eine der Einheiten wird als Gästewohnung gemeinsam genutzt. Darüber hinaus sind fünf „Flex-Einheiten“ vorgesehen, die Geflüchteten als Wohnung zur Verfügung gestellt werden.

Im Dachgeschoß befinden sich drei frei stehende Pavillons, die zur Gänze gemeinschaftlich genutzt werden: das Ruhehaus mit einer Gemeinschaftsbibliothek, das Gemeinschaftshaus mit Küche und Spielraum und das Entspannungshaus mit Sauna, Badewanne und Meditationsraum. Die Freiflächen am Dach laden zum gemeinsamen garteln, grillen und sonnenbaden ein. (Text: Architekt:innen)

Wohnprojekt Gleis 21

Bloch-Bauer-Promenade 22
1100 Wien, Österreich

ARCHITEKTUR
einszeins architektur

BAUHERRSCHAFT
Schwarzatal

Verein Wohnprojekt Gleis 21

TRAGWERKSPLANUNG
Kurt Pock
GG Ingenieure

LANDSCHAFTSARCHITEKTUR
YEWO LANDSCAPES

FERTIGSTELLUNG
2019

SAMMLUNG
newroom

PUBLIKATIONSdatum
14. Januar 2020



© Hertha Hurnaus



© Hertha Hurnaus



© Hertha Hurnaus

Wohnprojekt Gleis 21

DATENBLATT

Architektur: einszueins architektur (Katharina Bayer, Markus Zilker, Markus Pendlmayr)

Mitarbeit Architektur: Markus Zilker, Annegret Haider, Francesca Bocchini, Victoria Marek

Bauherrschaft: Schwarzatal, Verein Wohnprojekt Gleis 21

Tragwerksplanung: Kurt Pock, GG Ingenieure (Gerhard Gschwandtl)

Landschaftsarchitektur: YEWO LANDSCAPES (Dominik Scheuch)

Fotografie: Hertha Hurnaus

Baugruppenbetreuung: realitylab, Wien

Funktion: Wohnbauten

Wettbewerb: 01/2015

Ausführung: 12/2017 - 07/2019

Grundstücksfläche: 1.691 m²

Bruttogeschossfläche: 4.000 m²

NACHHALTIGKEIT

soziale Nachhaltigkeit (Baugruppenprojekt)

ökologische Bauweise (Holz-Hybrid-Bauweise)

Energiesysteme: Fernwärme, Photovoltaik

Materialwahl: Holzbau

Zertifizierungen: ÖGNB Total Quality Building

AUSFÜHRENDE FIRMEN:

Generalunternehmer: Weissenseer Holz-System-Bau, Greifenburg

PUBLIKATIONEN

„Ein Stück Stadt bauen - Leben am Helmut-Zilk-Park Wien-Favoriten“; Autor: Robert Temel; Herausgeber: Magistrat der Stadt Wien, Magistratsabteilung 21A - Stadtteilplanung und Flächennutzung ÖBB-Immobilienmanagement GmbH

„Wohnen, genießen und gestalten“; Autorin: Miriam Damev; erschienen in: Falter 9/19



© Hertha Hurnaus

Wohnprojekt Gleis 21

„Bahnsteig mit Balkon“; Autor: Wojciech Czaja; erschienen in: der Standard Album vom 24.08.2019

AUSZEICHNUNGEN

2022 Mies van der Rohe Award, Shortlist

2019 Kärntner Holzbaupreis, Anerkennung Kategorie Export/mehrgeschoßiger Wohnbau

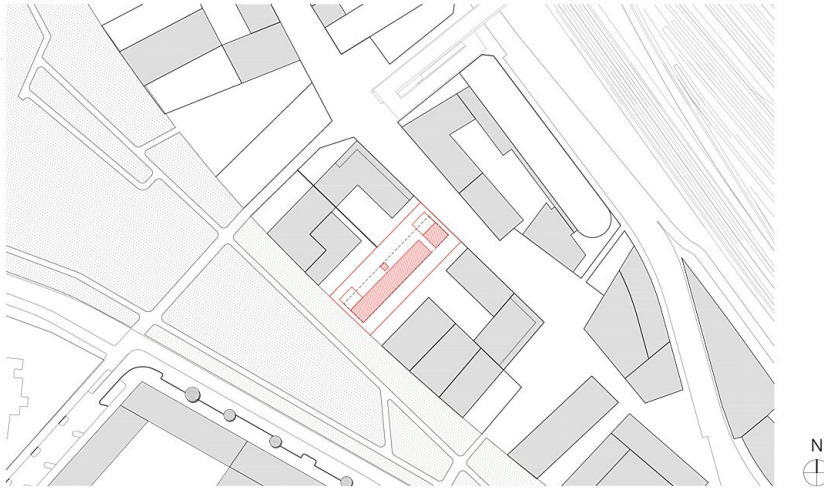
In nextroom dokumentiert:

Holzbaupreis Kärnten 2019, Anerkennung

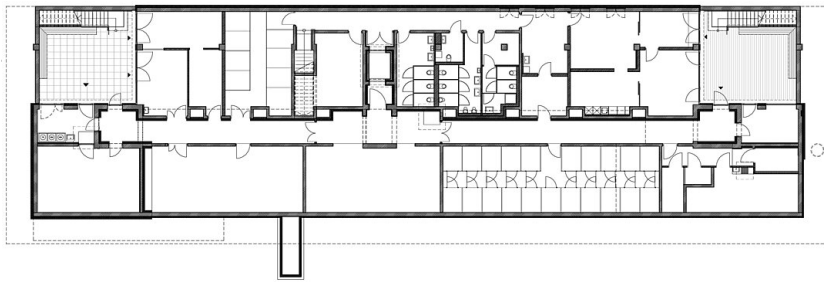
WEITERE TEXTE

Jurybewertung Holzbaupreis Kärnten 2019, newroom, Sonntag, 6. Oktober 2019, 00:00 Uhr

Wohnprojekt Gleis 21

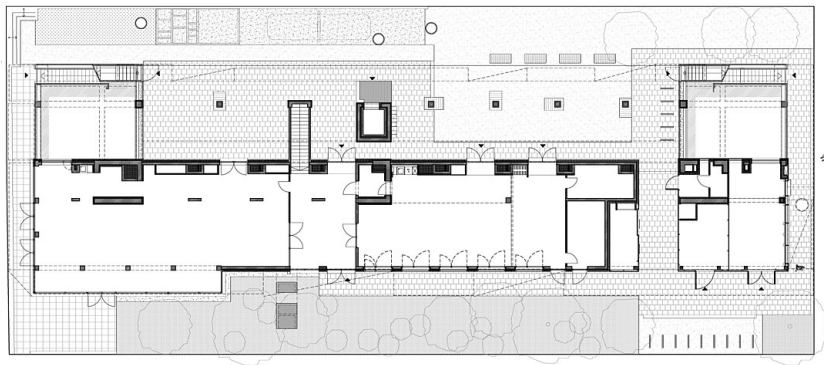


Lageplan



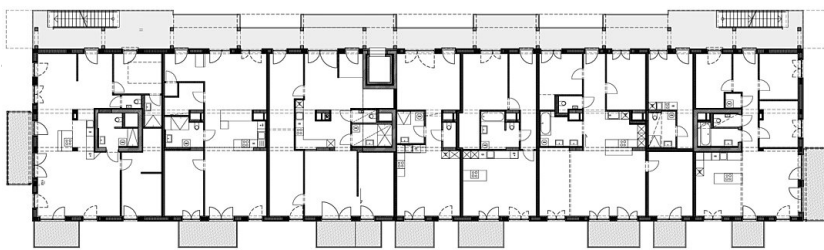
Untergeschoß

Grundriss UG



Erdgeschoß

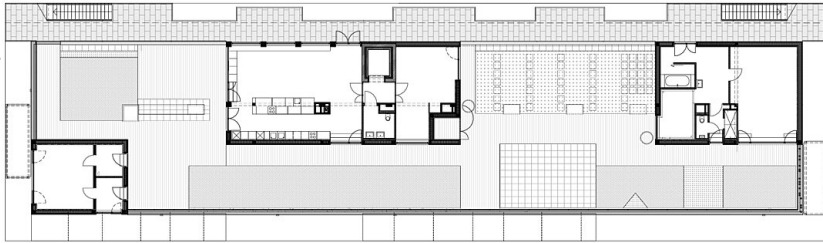
Grundriss EG



2 Obergeschoß

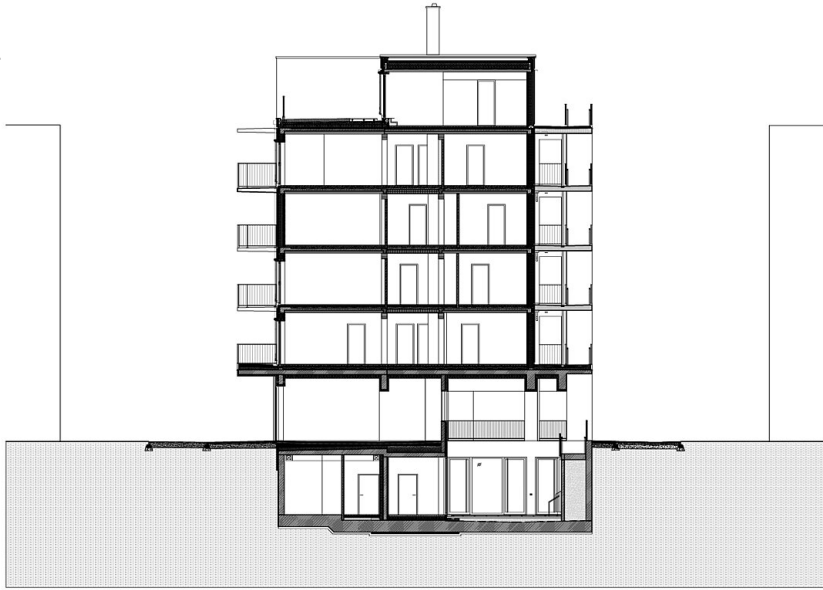
Grundriss OG2

Wohnprojekt Gleis 21



Dachgeschoss 

Grundriss DG



Querschnitt

Schnitt