

Schulcampus Hanhoopsfeld

Hanhoopsfeld 21
22305 Hamburg, Deutschland



© tschinkersten

Zwei Schulen, eine Typologie, unendliche Möglichkeiten. Für die Lessing-Stadteilschule und das Alexander-von-Humboldt-Gymnasium konzipierten AllesWirdGut und DnD Landschaftsplanung eine weitläufige Parklandschaft mit freistehenden, wohlproportionierten Solitärgebäuden. Die zueinander versetzten Bauten am Campus sind in ihrer Höhe dezent gestaffelt und fügen sich dem Geländeverlauf und dem markanten Baumbestand. Das gemeinsam genutzte Mehrzweckgebäude – Schnittstelle und Zentrum – nimmt die Landschaft auf und verbindet im Innenraum die höhenversetzten Zugänge der Schulen.

Allesamt sind die kompakten Einheiten von geradliniger Struktur und fügen sich wie selbstverständlich in die Parklandschaft. Die Klinkerfassaden orientieren sich am Gebäudebestand, weiß geschlammte Rahmen akzentuieren die Eingänge und Unterrichtsräume. Im Inneren der Schulgebäude zirkulieren die Klassenräume wie die Flügel eines Windrades um ein zentrales Atrium. Offene Bereiche und Nischen bieten Möglichkeit für gemeinschaftliche Unterrichts- und Lernformen.

Die Außenräume bereichern die bestehende Parklandschaft mit Biotop, Freilufttheater und Anbauversuchsflächen und bieten neue individuelle und gemeinschaftliche Bereiche für alle. Ein homogener und zukunftsgeradter Campus, der das Bestandsensemble und den gewachsenen Grünraum ergänzt und neue Freiräume für individuelle Entwicklung schafft. (Text: Architekten)

ARCHITEKTUR
AllesWirdGut

BAUHERRSCHAFT
Gebäudemanagement Hamburg GmbH

TRAGWERKSPLANUNG
**Horn + Horn Ingenieure
Schumacher + Gerber**

LANDSCHAFTSARCHITEKTUR
DnD Landschaftsplanung

FERTIGSTELLUNG
2019

SAMMLUNG
newroom

PUBLIKATIONSdatum
17. März 2021



© tschinkersten



© tschinkersten



© tschinkersten

Schulcampus Hanhoopsfeld

DATENBLATT

Architektur: AllesWirdGut (Andreas Marth, Friedrich Passler, Christian Waldner, Herwig Spiegl)

Mitarbeit Architektur: Team Wettbewerb: Ivana Valekova, Lukas Morong, Nils Bergner, Simona Masarova

Team Ausführung: Agron Deralla, Alisa Klauenberg, Franziska Sturm, Jana Zdenkova, Julia Stockinger, Magdalena Drach, Martin Brandt, Nadine Tschinke, Rachele Albini

Bauherrschaft: Gebäudemanagement Hamburg GmbH

Tragwerksplanung: Horn + Horn Ingenieure, Schumacher + Gerber

Landschaftsarchitektur: DnD Landschaftsplanung (Anna Detzhofer, Sabine Dessoovic)

Mitarbeit Landschaftsarchitektur: Roland Barthofer, Katharina Puxbaum, Sonja Schwingesbauer

Fotografie: tschinkersten fotografie

Elektroplanung: Arcus Planung + Beratung, Cottbus

Bauleitung: Zietz GmbH, Thedinghausen

Haustechnik KMG Ingenieurgesellschaft mbH, Berlin

Fachraumplanung: Spinzig + Spinzig GbR, Hamburg

Küchenplanung: Cooking Solutions GbR, Hude

Bauphysik: D3-Architekten, Hannover

BZE-Ökoplan, Hamburg

Bauakustik: OSJ Ingenieure, Hamburg

Brandschutz: BIB Concept, Stelle

Ausschreibung: MRO Architekten, Hamburg

Zietz GmbH, Thedinghausen

Projektsteuerung: PMD Gesellschaft für Projektmanagement, Düsseldorf

Funktion: Bildung

Wettbewerb: 2013

Planung: 2018

Ausführung: 2014 - 2019

Bruttogeschossfläche: 16.590 m²

WEITERE TEXTE



© tschinkersten



© tschinkersten



© tschinkersten

Schulcampus Hanhoopsfeld

Freiraum Schulcampus Hanhoopsfeld, next.land, Donnerstag, 24. Juni 2021



© tschinkersten



© tschinkersten



© tschinkersten



© tschinkersten



© tschinkersten

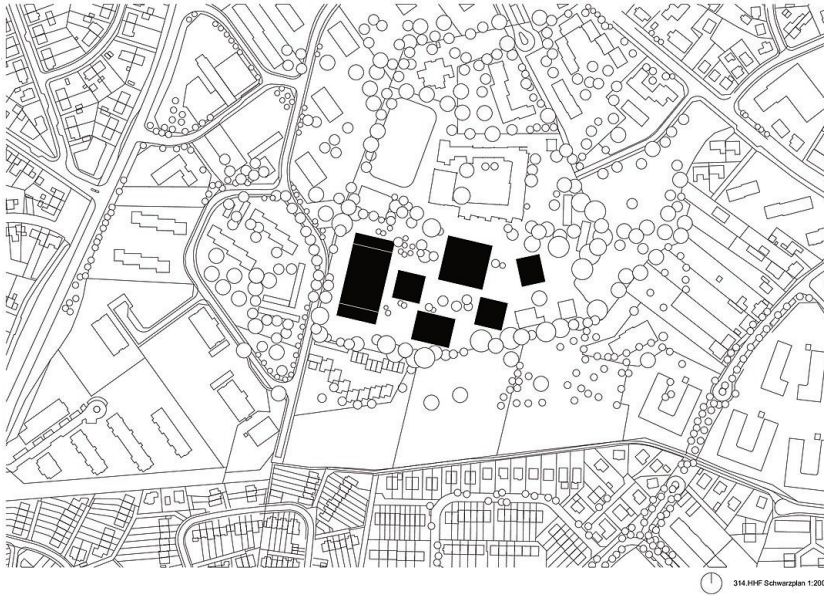


© tschinkersten



© tschinkersten

Schulcampus Hanhoopsfeld

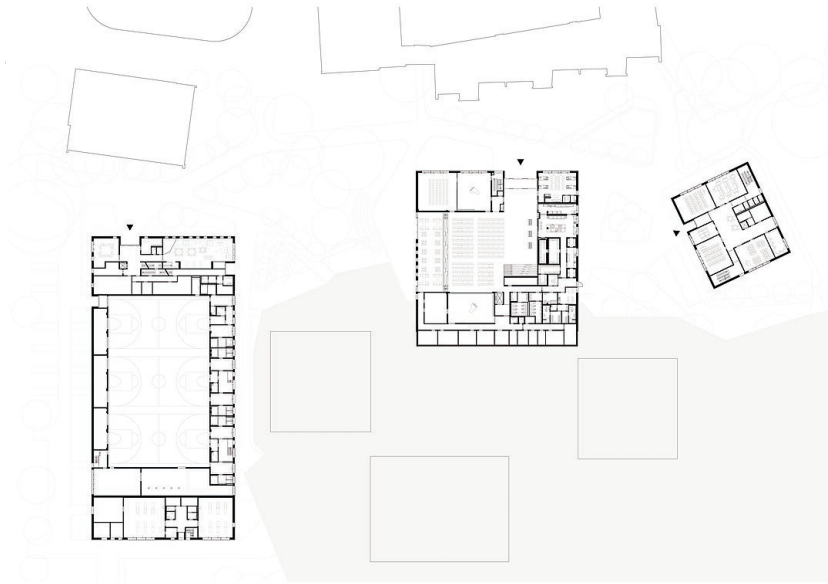


Schwarzplan

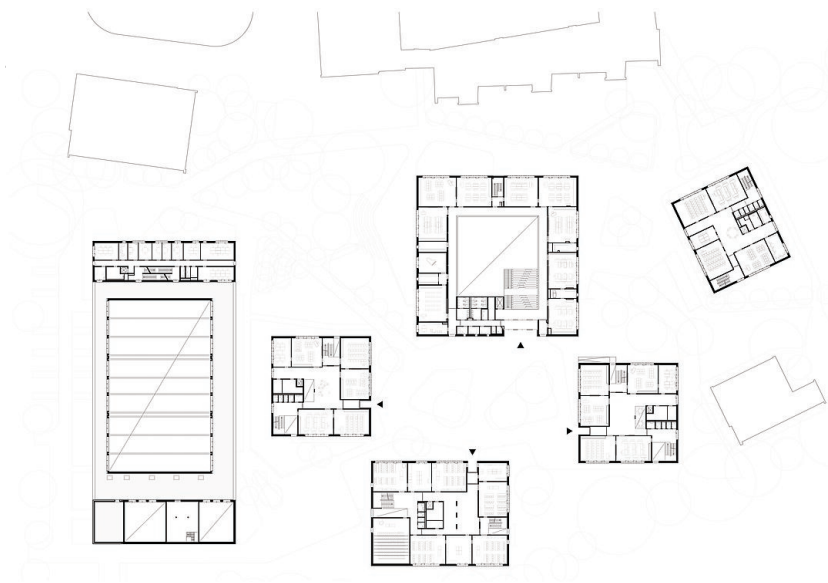


Freiraumplan

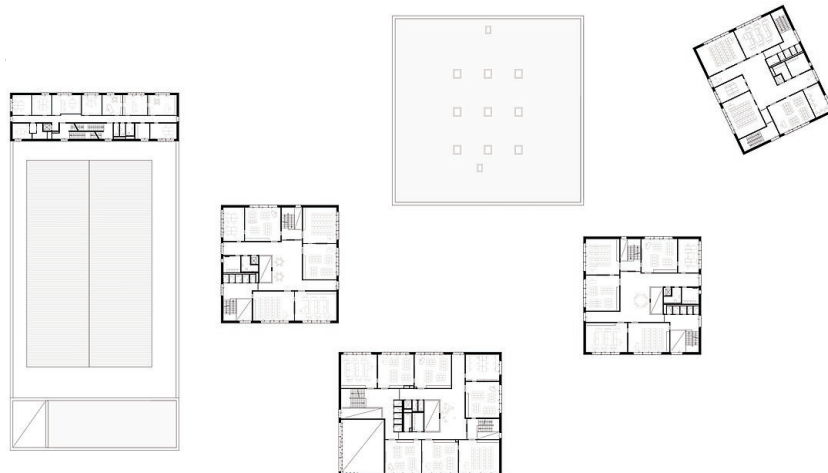
Schulcampus Hanhoopsfeld



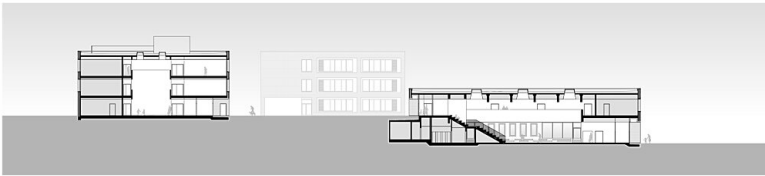
Grundriss EG1



Grundriss EG2



Grundriss OG1



Schulcampus Hanhoopsfeld

Schnitt G31 G21

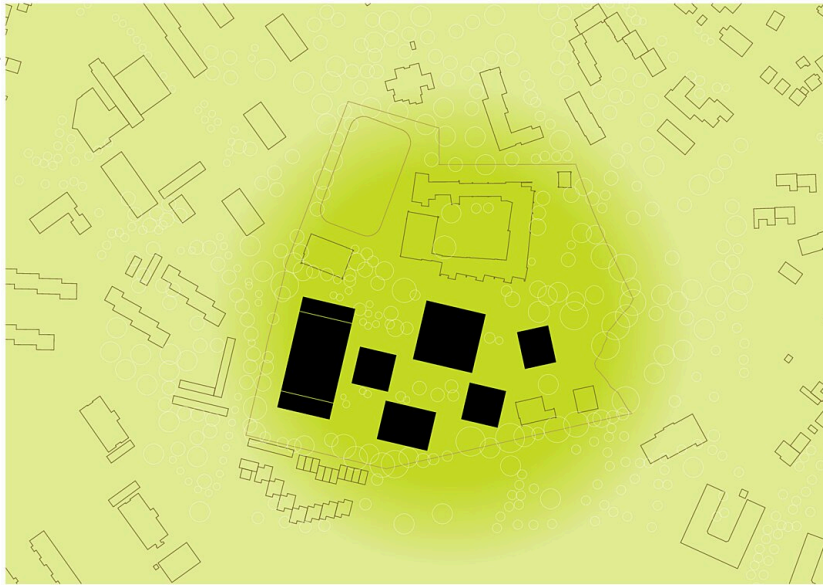


Schema Zentrum



Schema Häuser und Höfe

Schulcampus Hanhoopsfeld



Schema Parklandschaft