



© Wolfgang Retter

3-Seenhaus

Kühtai 6
6183 Kühtai, Österreich

ARCHITEKTUR
Madritsch Pfurtscheller

BAUHERRSCHAFT
Planet Bauprojekt GmbH

TRAGWERKSPLANUNG
Gerhard Wibmer

FERTIGSTELLUNG
2018

SAMMLUNG
aut. architektur und tirol

PUBLIKATIONSdatum
13. Dezember 2019



Das auf ca. 2.000 m Höhe liegende Kühtai ist ein stark von touristischer Infrastruktur geprägter Wintersportort. Mit dem zum kürzlich revitalisierten „Jagdschloss Resort Kühtai“ gehörige „3-Seenhaus“ entstand eine zeitgenössische Ergänzung des seit dem 13. Jahrhundert laufend wachsenden Häuserkonglomerats. Der von Reinhard Madritsch konzipierte und in reduzierter Formensprache ausgeführte Holzriegelbau ist direkt an die Talstation des 3-Seen-Liftes angebaut. Aufgeteilt auf zwei unterirdisch miteinander verbundene Bauteile sind insgesamt 44 Einheiten untergebracht. Im Westteil befinden sich eine Gastronomie sowie kompakte Hotelzimmer und Studios, im Ostteil stehen großzügige Ferienwohnungen mit windgeschützten Loggien und eine Wellnesszone zur Verfügung. Die großteils nach Süden ausgerichteten Einheiten wurden mit hochwertigen Möbeln ausgestattet. (Text: Claudia Wedekind)



© Wolfgang Retter



© Wolfgang Retter



© Wolfgang Retter

3-Seenhaus

DATENBLATT

Architektur: Madritsch Pfurtscheller (Reinhard Madritsch, Robert Pfurtscheller)

Bauherrschaft: Planet Bauprojekt GmbH

Tragwerksplanung: Gerhard Wibmer

Fotografie: Wolfgang Retter, birgit koell fotografie Ein Auge für Fotografie

Funktion: Hotel und Gastronomie

Planung: 2016 - 2017

Ausführung: 2017 - 2018

Grundstücksfläche: 2.027 m²

Bruttogeschossfläche: 12.692 m²

Nutzfläche: 3.033 m²

Bebaute Fläche: 796 m²

Umbauter Raum: 12.940 m³

NACHHALTIGKEIT

Heizwärmebedarf: 34 kWh/m²a (Energieausweis)

Endenergiebedarf: 157,1 kWh/m²a (Energieausweis)

Primärenergiebedarf: 282,4 kWh/m²a (Energieausweis)

Außeninduzierter Kühlbedarf: 15,03 kWh/m²a (Energieausweis)

Energiesysteme: Fernwärme

Materialwahl: Holzbau, Stahlbeton



© birgit koell fotografie



© birgit koell fotografie



© birgit koell fotografie

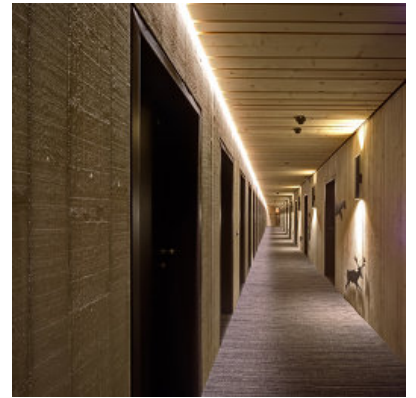
3-Seenhaus



© Wolfgang Retter



© Wolfgang Retter

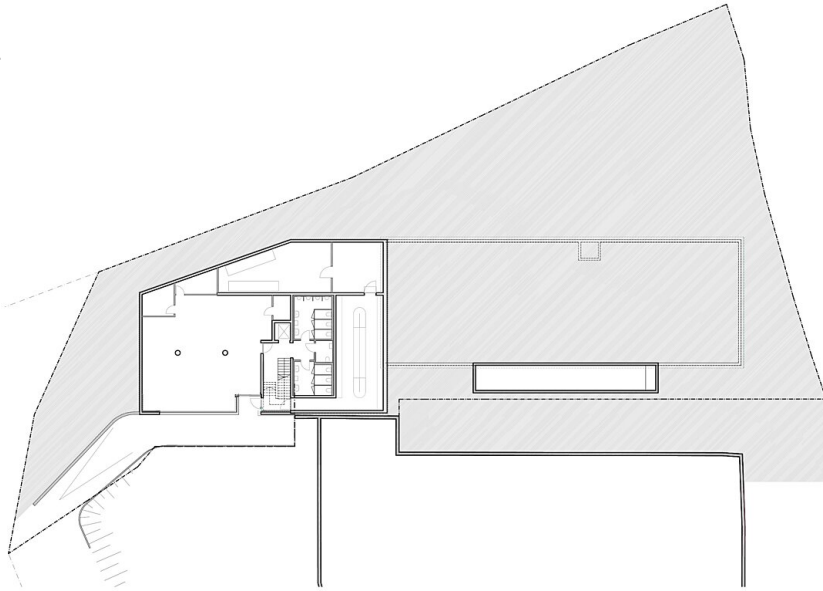


© Wolfgang Retter

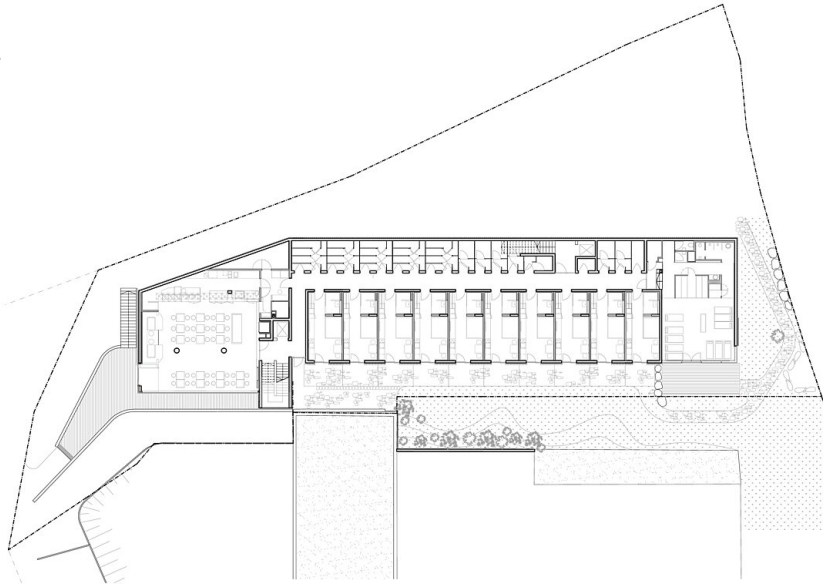


© Wolfgang Retter

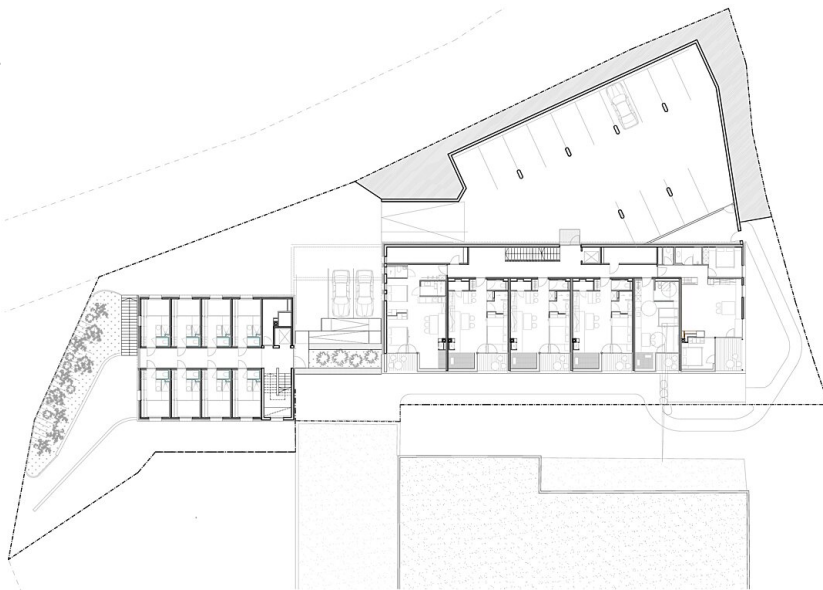
3-Seenhaus



Grundriss E1

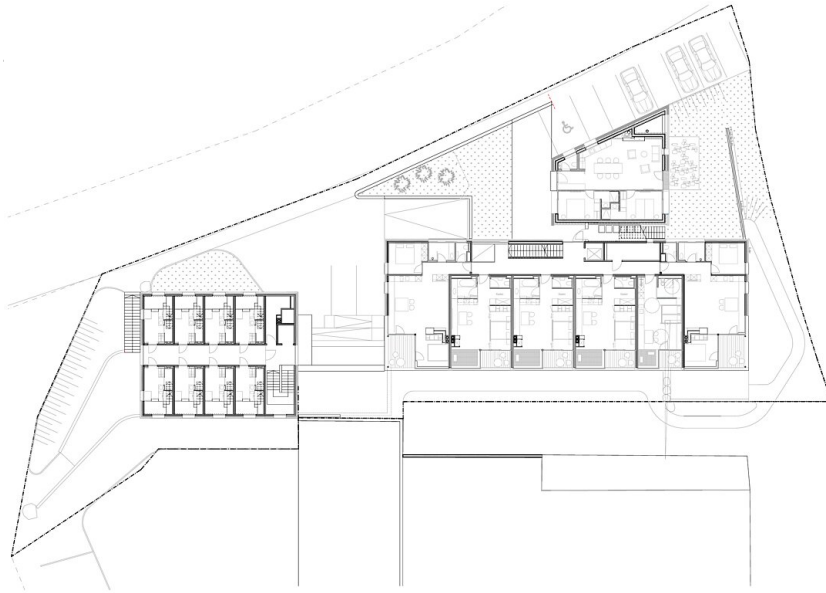


Grundriss E2

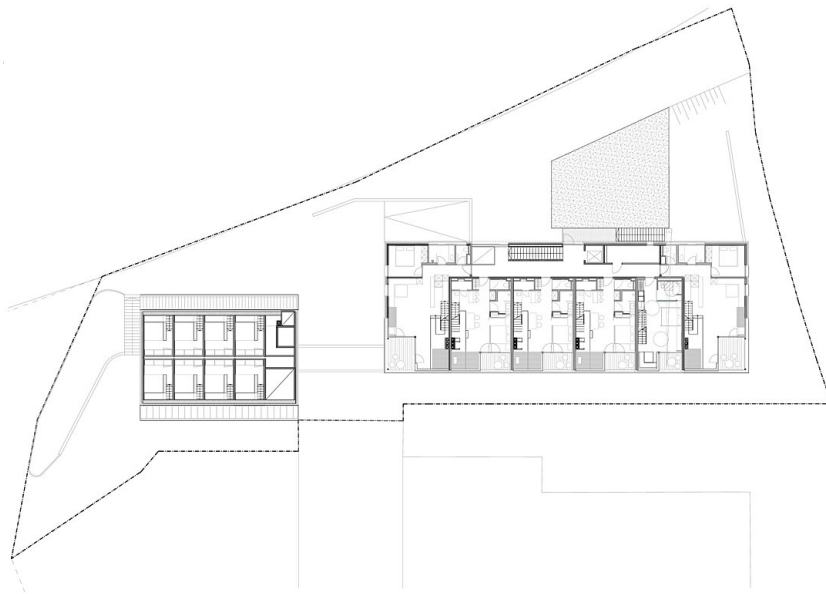


Grundriss E3

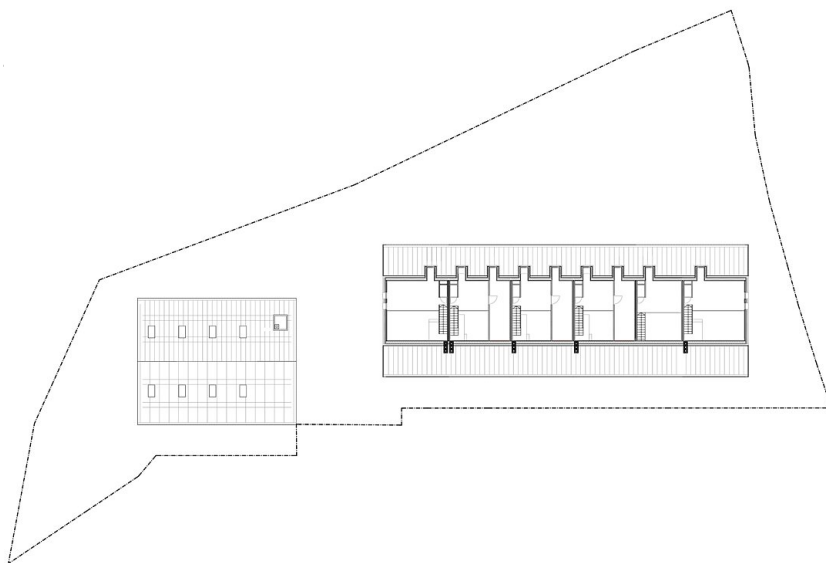
3-Seenhaus



Grundriss E4

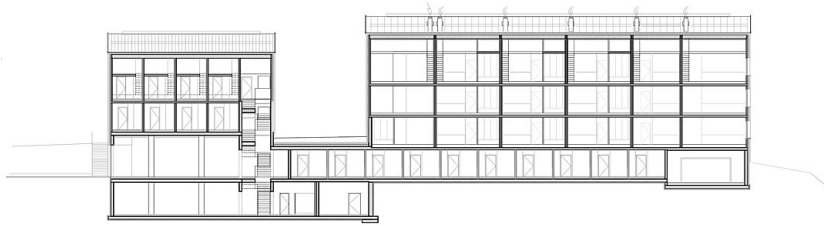


Grundriss E5

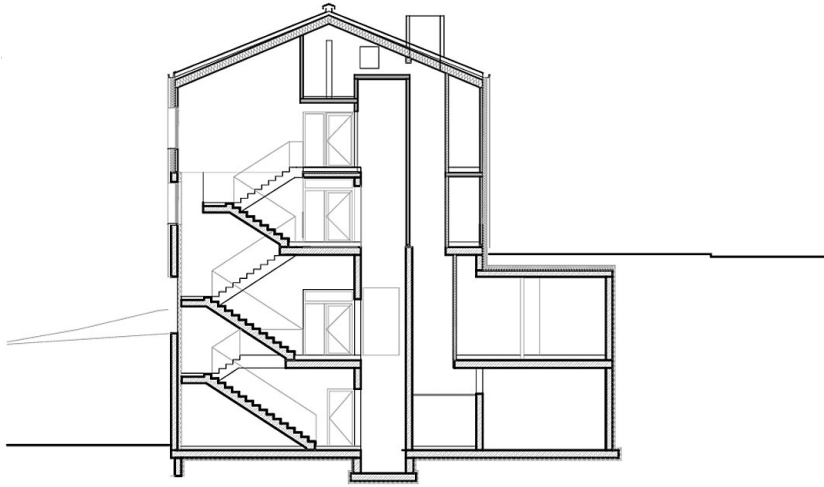


Grundriss E6

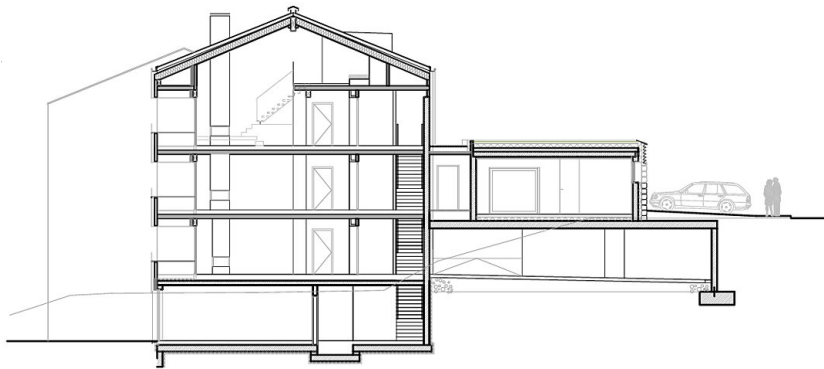
3-Seenhaus



Längsschnitt



Querschnitt 1



Querschnitt 2