



© birgit koell fotografie

Das auf ca. 2.000 m Höhe liegende Kühtai ist heute ein stark von touristischer Infrastruktur geprägter Wintersportort. Die Geschichte des Orts geht bis ins 13. Jahrhundert zurück, als die Grafen von Tirol hier einen Schwaighof besaßen. Dieser wurde im 17. Jahrhundert als landesfürstliche Jagdresidenz ausgebaut. Seit den 1950er Jahren wurde der denkmalgeschützte Bau als Hotel geführt, das 2016 durch den Bauträger Planet übernommen und revitalisiert wurde.

Armin Kathan und Ferdinand Reiter haben in Zusammenarbeit mit Robert Pfuerscheller, André Licker und Elsa Bral das Haus im Respekt vor der kaiserlichen Historie sensibel erneuert. So wurden Terrasse und Keller mit Schlossbar ausgebaut, die Lobby in einen großzügigen Empfangsraum verwandelt und die Dachbodenzimmer zu Suiten umgestaltet. Mit Möbeln, Farbe und historischen Bildern hat Michaela Schweeger stimmige Akzente gesetzt. (Text: Claudia Wedekind)

Revitalisierung Jagdschloss Resort Kühtai

Kühtai 1
6183 Kühtai, Österreich

ARCHITEKTUR

Ferdinand Reiter

Armin Kathan

Michaela Schweeger

BAUHERRSCHAFT

Jagdschloss Kühtai Immobilien GmbH

TRAGWERKSPPLANUNG

Peter Stippler

KUNST AM BAU

Michaela Schweeger

FERTIGSTELLUNG

2016

SAMMLUNG

aut. architektur und tirol

PUBLIKATIONSdatum

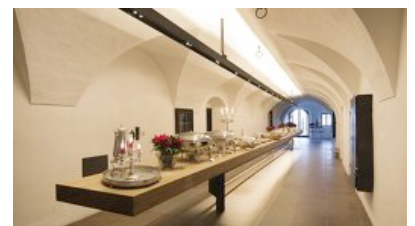
26. Dezember 2019



© birgit koell fotografie



© birgit koell fotografie



© birgit koell fotografie

Revitalisierung Jagdschloss Resort Kühtai

DATENBLATT

Architektur: Ferdinand Reiter, Armin Kathan, Michaela Schweeger

Bauherrschaft: Jagdschloss Kühtai Immobilien GmbH

Tragwerksplanung: Peter Stippler

Kunst am Bau: Michaela Schweeger

Fotografie: birgit koell fotografie Ein Auge für Fotografie

Funktion: Hotel und Gastronomie

Planung: 02/2016 - 11/2016

Ausführung: 06/2016 - 12/2016

NACHHALTIGKEIT

Energiesysteme: Gas-/Ölbrennwertkessel

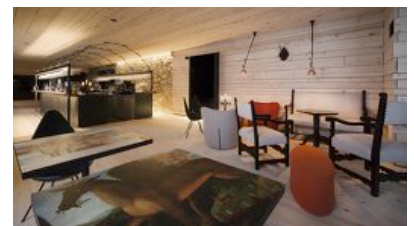
Materialwahl: Holzbau, Stahl-Glaskonstruktion, Stahlbeton, Vermeidung von PVC für Fenster, Türen, Vermeidung von PVC im Innenausbau



© birgit koell fotografie



© birgit koell fotografie



© birgit koell fotografie

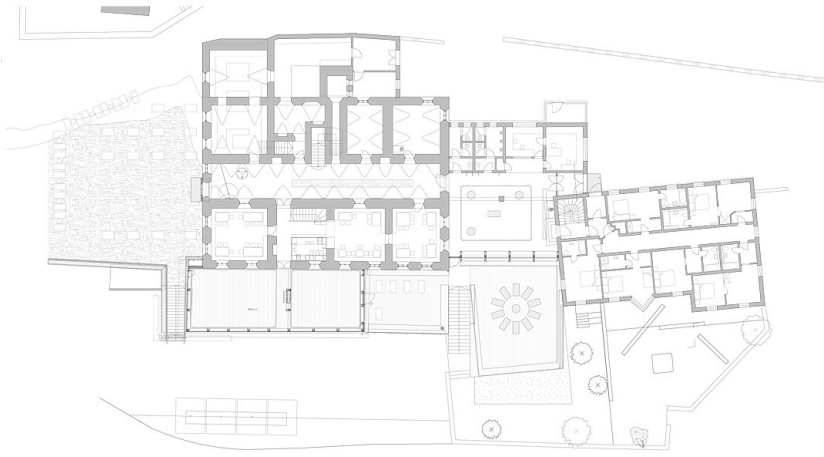


© birgit koell fotografie



© birgit koell fotografie

Revitalisierung Jagdschloss Resort
Kühtai

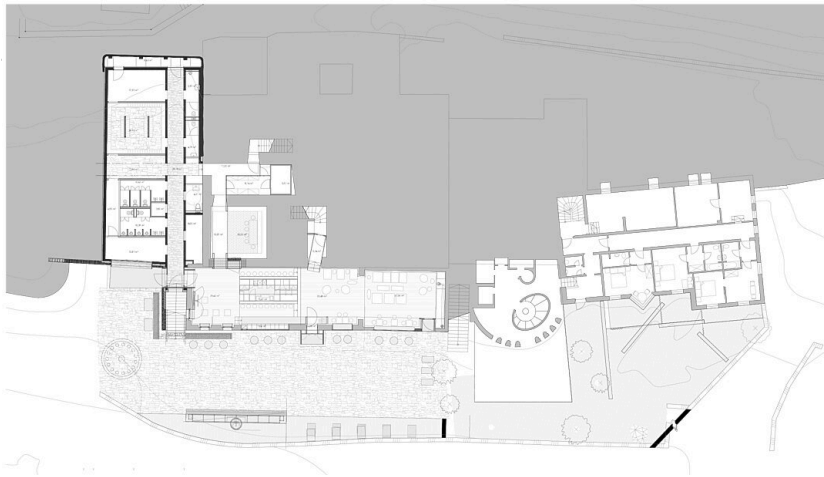


0 1 5 10m

GRUNDRISS E6

KÜHTAI
JAGDSCHLOSS
UMBAU- ZUBAU

Grundriss EG

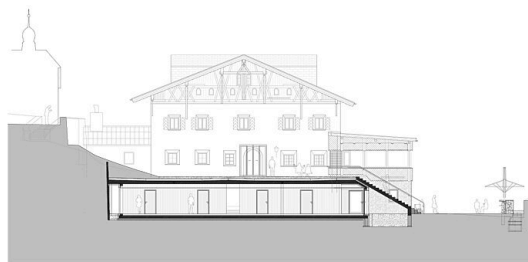


0 1 5 10m

GRUNDRISS U6

KÜHTAI
JAGDSCHLOSS
UMBAU- ZUBAU

Grundriss UG



0 1 5 10m

SCHNITT 5

KÜHTAI
JAGDSCHLOSS
UMBAU- ZUBAU

Schnitt

Revitalisierung Jagdschloss Resort Kühtai



3 1 5 10m

SCHNITT 4

KÜHTAI
JAGDSCHLOSS
UMBAU- ZUBAU

Schnitt

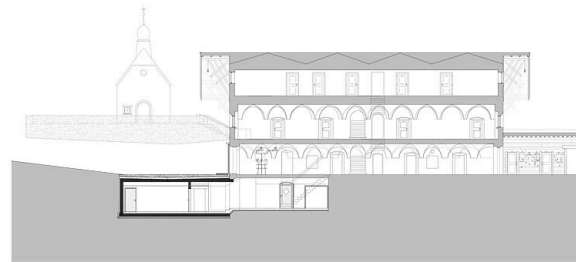


3 1 5 10m

SCHNITT 3

KÜHTAI
JAGDSCHLOSS
UMBAU- ZUBAU

Schnitt

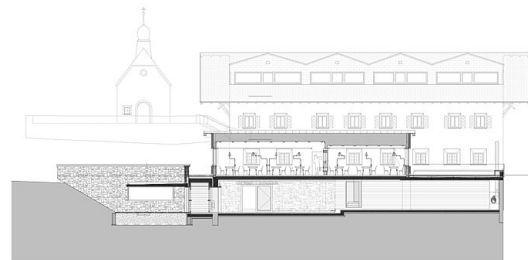


3 1 5 10m

SCHNITT 2

KÜHTAI
JAGDSCHLOSS
UMBAU- ZUBAU

Schnitt



3 1 5 10m

SCHNITT 1

KÜHTAI
JAGDSCHLOSS
UMBAU- ZUBAU

Schnitt



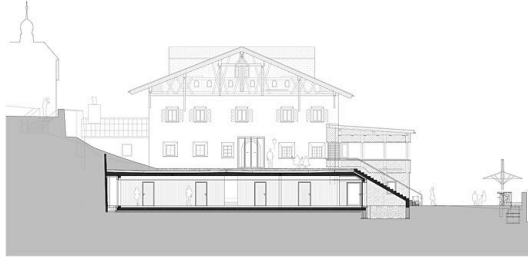
Revitalisierung Jagdschloss Resort
Kühtai

9 1 5 10m

ANSICHT SÜD

KÜHTAI
JAGDSCHLOSS
UMBAU- ZUBAU

Schnitt



9 1 5 10m

SCHNITT 5

KÜHTAI
JAGDSCHLOSS
UMBAU- ZUBAU

Schnitt