



© pierer.net

Die Volksschule siedelt in den Bildungscampus um. Dafür wird der ursprüngliche Kindergarten als Verbindungsstück zum als Turnhalle doppelgenutzten Gemeindesaal miteinbezogen. Die Eingangszone des neugebauten Volumens weitet sich an dieser Stelle und Tagesbetreuung, Musiksaal sowie Verwaltungsräume sind hier untergebracht.

Im Erdgeschoß des Neubaus befinden sich vier Klassen mit Gruppenräumen und Bibliothek, im ersten Stock weitere vier Unterrichtsräume sowie die Freiklasse. Die Erschließungszonen sind als sogenannte Markplätze ausformuliert und funktionieren mit Schiebeelementen – teilweise stoffbespannt – für unterschiedliche Nutzungen. Großzügige Terrassen erweitern diese Bereiche nach Draußen, im Obergeschoß dienen sie auch als konstruktiver Sonnenschutz. Das Materialkonzept im Innenraum lässt mit Holzoberflächen – Wände sowie Decken aus unbehandelter Fichte, am Boden geölte Eiche – und Farbakzenten reichlich Gestaltungsspielraum offen.

Der Neubau ist als Holzkonstruktion konzipiert, mit hohem Maß an Vorfertigung und ökologischen wie energetischen Pluspunkten. Die Holzdecken mit aufgeleimten Brettschichtholz-Rippen überbrücken auch große Spannweiten, dazwischen sind Akustikelemente eingehängt. Im gesamten Gebäude kommen regionale Lärchenholzfenster zum Einsatz, das Fichtenholz an der Fassade ist mit einem Vorverwitterungsanstrich eingelassen und hellgrau lasiert.

Im Eingangsbereich wird der grobe Schmutzfänger-Teppich vom Vorplatz in den Windfang und auch vom Pausenhof bis zur Treppenskulptur der Aula gezogen. Dadurch können die Garderoben den jeweiligen Clustern zugeordnet werden. (Text: Martina Pfeifer Steiner)

Volksschule St. Marein im Mürtal

Mozartstraße 5

8641 St. Marein im Mürtal, Österreich

ARCHITEKTUR

Hohensinn Architektur

BAUHERRSCHAFT

Marktgemeinde St. Marein im Mürtal

TRAGWERKSPLANUNG

Petschnigg ZT GmbH

ÖRTLICHE BAUAUFSICHT

**GEMYSAG gemeinnützige Mürtal-
Ybbs Siedlungsanlagen GmbH**

LANDSCHAFTSARCHITEKTUR

Winkler Landschaftsarchitektur

FERTIGSTELLUNG

2018

SAMMLUNG

newroom

PUBLIKATIONSdatum

31. Dezember 2019

© pierer.net



© pierer.net



© pierer.net

Volksschule St. Marein im Mürztal

DATENBLATT

Architektur: Hohensinn Architektur (Josef Hohensinn)
 Bauherrschaft: Marktgemeinde St. Marein im Mürztal
 Tragwerksplanung: Petschnigg ZT GmbH
 Landschaftsarchitektur: Winkler Landschaftsarchitektur (Andreas Winkler)
 örtliche Bauaufsicht: GEMYSAG gemeinnützige Mürz-Ybbs Siedlungsanlagen GmbH
 Fotografie: pierer.net

Bauphysik: Rosenfelder & Höfler Engineers GmbH & Co KG / Dr. Karl Höfler
 HKLS-Planung: Lauer-Pelzl Stadlhofer GmbH
 E-Technik-Planung: IB-Zelzer Ingenieurbüro für Elektrotechnik
 Brandschutzplanung: Norbert Rabl Ziviltechniker GmbH

Funktion: Bildung

Wettbewerb: 06/2017 - 07/2017
 Planung: 08/2017 - 08/2018
 Ausführung: 03/2018 - 08/2018

Grundstücksfläche: 9.762 m²
 Bruttogeschossfläche: 1.534 m²
 Nutzfläche: 1.270 m²
 Baukosten: 3,2 Mio EUR

NACHHALTIGKEIT

Heizwärmebedarf: 42402 kWh/m²a (Energieausweis)
 Endenergiebedarf: 132456 kWh/m²a (Energieausweis)
 Primärenergiebedarf: 233678 kWh/m²a (Energieausweis)
 Außeninduzierter Kühlbedarf: 37960 kWh/m²a (Energieausweis)
 Materialwahl: Holzbau

AUSFÜHRENDE FIRMAN:

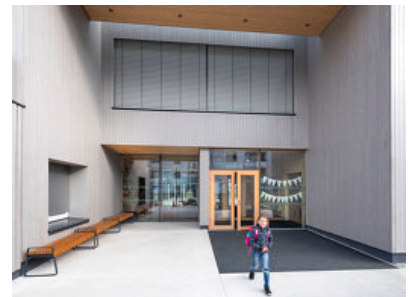
Baumeister/Holzbau: Strobl Bau - Holzbau GmbH
 Dachdecker/Spengler: Gollner GmbH
 Trockenbau: Pichler Trockenbau GmbH
 Glasfassade/Portal: S. Jaritz Stahlbau & Montage GmbH



© pierer.net



© pierer.net



© pierer.net

Volksschule St. Marein im Mürztal

Schlosser: Leicht Metallbau Karl Leicht GesmbH
Holzfenster: Günter Zach e.U.
Bautischler: Möbel Design Fassmann Tischlerei
Möbeltischler: Conen Objekt & Schuleinrichtung
Bodenleger: Schatz Objekt GmbH
Elektro: Elektro Merl GesmbH
Heizung/Sanitär/Lüftung: Fasching Installations GmbH
Außenanlagen: Bauunternehmung Granit GmbH

AUSZEICHNUNGEN

Steirischer Holzbaupreis 2019

In nextroom dokumentiert:

Holzbaupreis Steiermark 2019, Preisträger

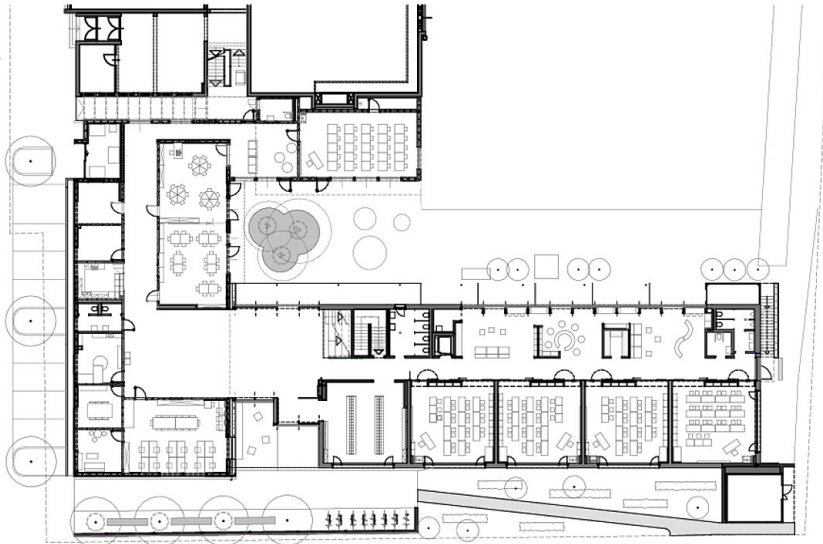
WEITERE TEXTE

Jurytext Holzbaupreis Steiermark 2019, newroom, Mittwoch, 30. Oktober 2019

Volksschule St. Marein im Mürztal, HDA, Dienstag, 8. September 2020, 00:00 Uhr

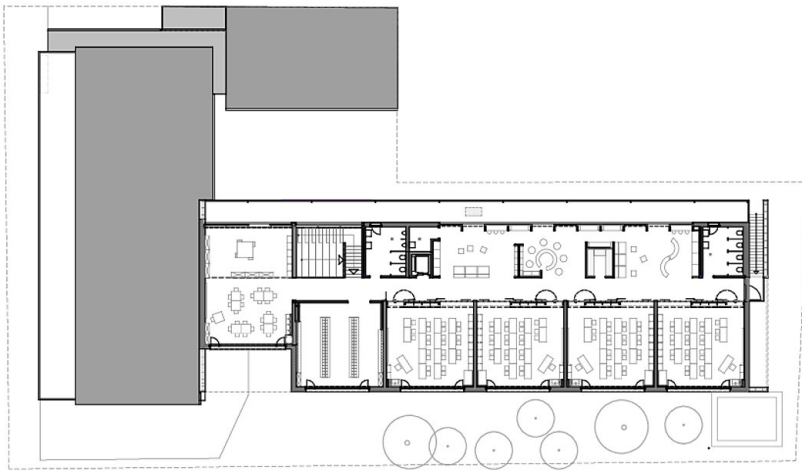


Volksschule St. Marein im Mürztal



EG

Grundriss EG



OG

Grundriss OG



Schnitt



Ansicht Ost



Ansicht Süd



Volksschule St. Marein im Mürztal
Ansicht West