



© Walter Ebenhofer

Der als konstruktiver Holzbau errichtete Bürokomplex für die Firma GF Casting Solutions Altenmarkt GmbH & Co KG liegt, einer Kommandokanzel eines Flugzeugträgers gleich, am Rande der Produktionshallen, als Hochpunkt und Orientierungsmerkmal.

Eine zentrale dreigeschossige Halle bildet die Mitte, von der längsgerichtet Büros und Besprechungsbereiche in drei Geschossen andocken. Bandfenster an allen vier Gebäudeseiten schaffen größtmögliche Transparenz und Bezug zum Außenraum. Stiegen und Rampen verstärken die Topografie und leiten zu einem die Hangkante prägenden Nebengebäude über. (Text: Architekten)

Georg Fischer Casting Solution

Eßling 41
8934 Altenmarkt bei Sankt Gallen,
Österreich

ARCHITEKTUR
Luger & Maul

BAUHERRSCHAFT
**GF Casting Solutions Altenmarkt
GmbH & CoKG**

TRAGWERKSPLANUNG
**STATIK Raffelsberger & Koch
Obermayr Holzkonstruktionen
GesmbH**

ÖRTLICHE BAUAUFSICHT
Günther Salfinger

FERTIGSTELLUNG
2018

SAMMLUNG
newroom

PUBLIKATIONSdatum
4. Dezember 2019



© Walter Ebenhofer



© Walter Ebenhofer



© Walter Ebenhofer

DATENBLATT

Architektur: Luger & Maul (Maximilian Luger, Franz Maul)
 Mitarbeit Architektur: MArch Marcus Brückner, Markus Thurner
 Bauherrschaft: GF Casting Solutions Altenmarkt GmbH & CoKG
 Tragwerksplanung: STATIK Raffelsberger & Koch, Obermayr Holzkonstruktionen
 GesmbH (Bernhard Obermayr, Hans Christian Obermayr)
 örtliche Bauaufsicht: Günther Salfinger
 Bauphysik: TAS Bauphysik
 Fotografie: Walter Ebenhofer

HT, ET: Energie Technik Ing. Malli Planungs-GmbH, Vöcklabruck

Funktion: Büro und Verwaltung

Planung: 06/2016 - 06/2018
 Ausführung: 09/2017 - 12/2018

Grundstücksfläche: 73.500 m²
 Bruttogeschossfläche: 1.800 m²
 Nutzfläche: 1.500 m²
 Bebaute Fläche: 380 m²

NACHHALTIGKEIT

Heizwärmebedarf: 27 kWh/m²a (Energieausweis)
 Endenergiebedarf: 135 kWh/m²a (Energieausweis)
 Primärenergiebedarf: 228 kWh/m²a (Energieausweis)
 Außeninduzierter Kühlbedarf: 39 kWh/m²a (Energieausweis)
 Energiesysteme: Fernwärme
 Materialwahl: Holzbau

AUSFÜHRENDE FIRMEN:

Obermayr Holzkonstruktionen GmbH, Schwanenstadt
 ARGE Swietelsky & Gebr. Haider

AUSZEICHNUNGEN

Steirischer Holzbaupreis 2019



© Walter Ebenhofer



© Walter Ebenhofer



© Walter Ebenhofer

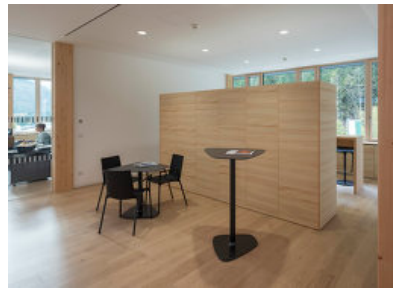
In nextroom dokumentiert:
Holzbaupreis Steiermark 2019, Preisträger

WEITERE TEXTE

Jurytext Holzbaupreis Steiermark 2019, newroom, Mittwoch, 30. Oktober 2019



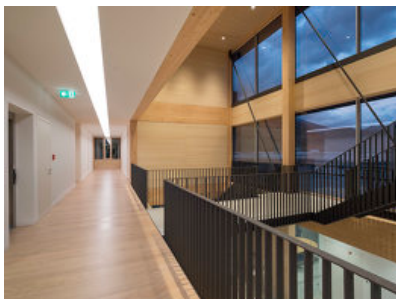
© Walter Ebenhofer



© Walter Ebenhofer



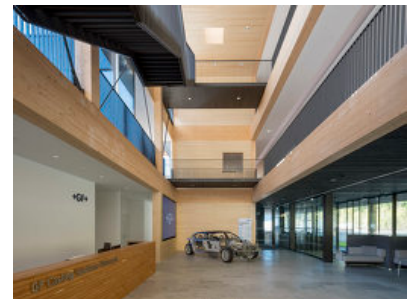
© Walter Ebenhofer



© Walter Ebenhofer



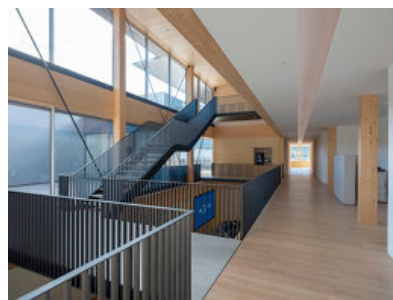
© Walter Ebenhofer



© Walter Ebenhofer



© Walter Ebenhofer



© Walter Ebenhofer



© Walter Ebenhofer

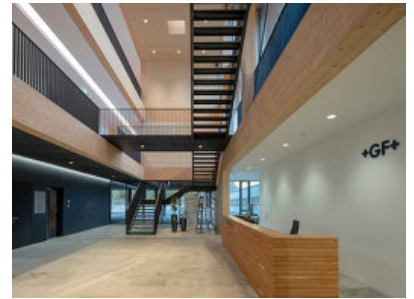
Georg Fischer Casting Solution



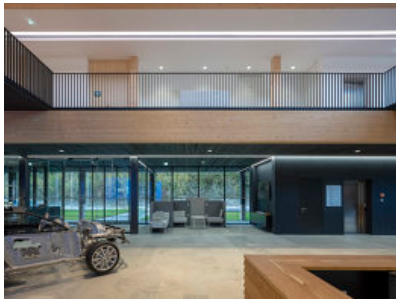
© Walter Ebenhofer



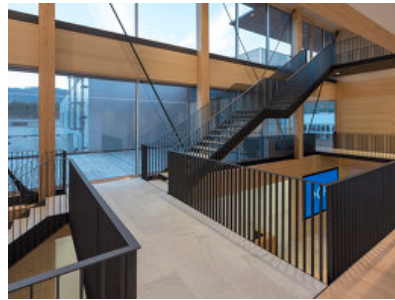
© Walter Ebenhofer



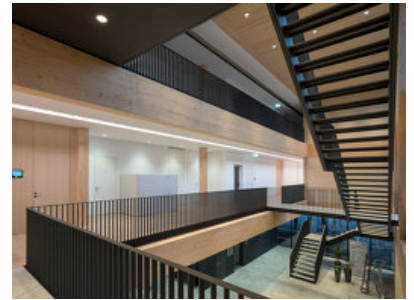
© Walter Ebenhofer



© Walter Ebenhofer



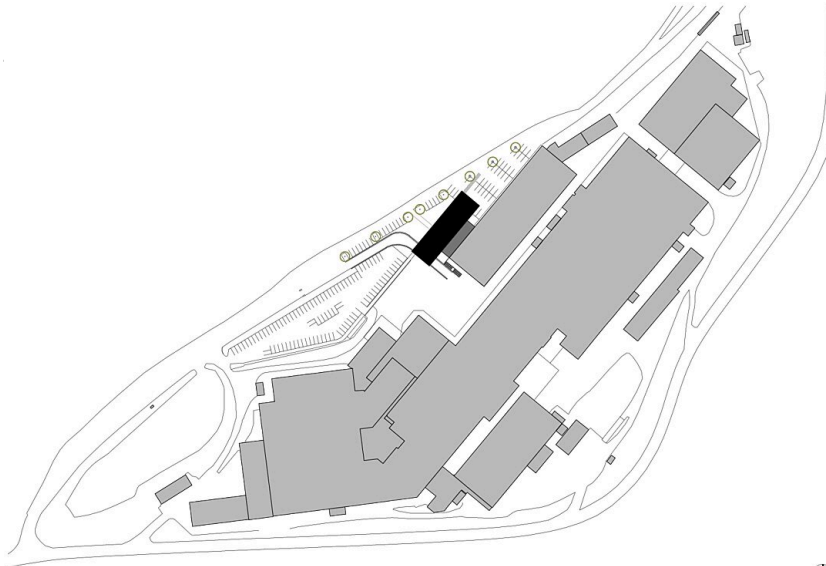
© Walter Ebenhofer



© Walter Ebenhofer

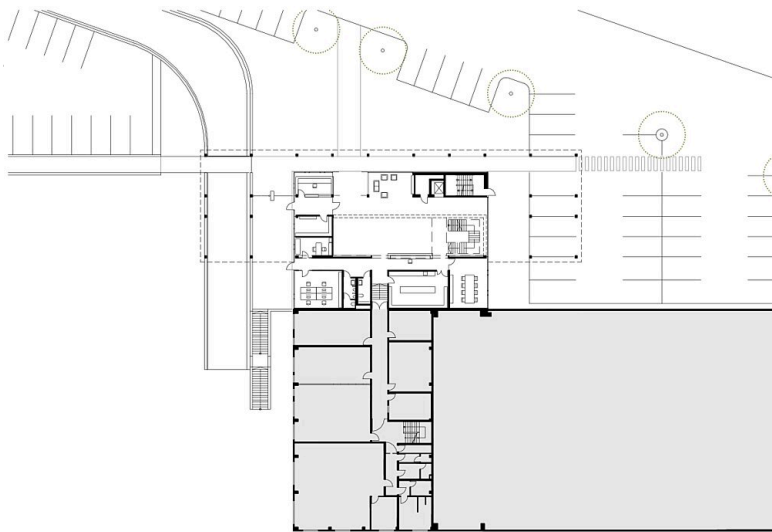


Georg Fischer Casting Solution



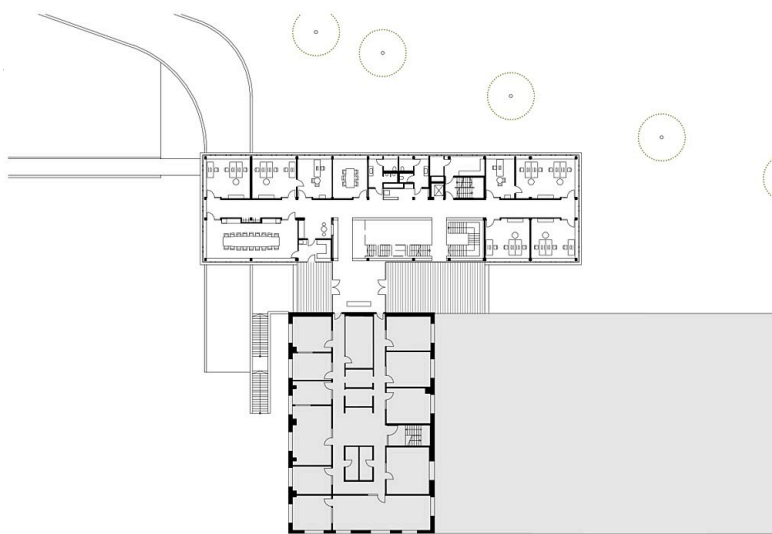
LAGE 1:200

Lageplan



EG 1:500

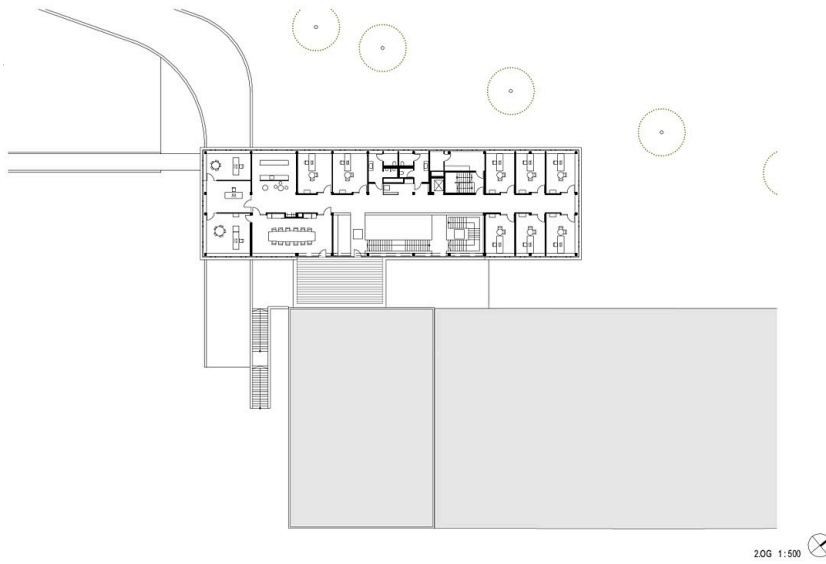
Grundriss EG



1OG 1:500

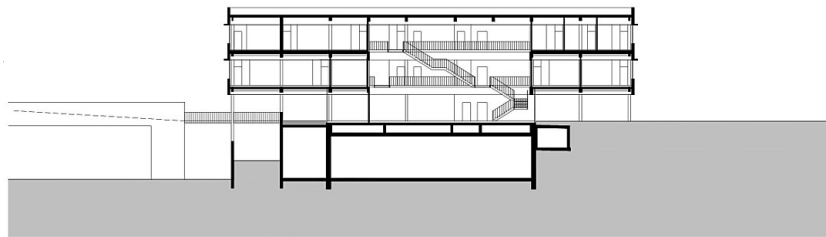
Grundriss OG1

Georg Fischer Casting Solution



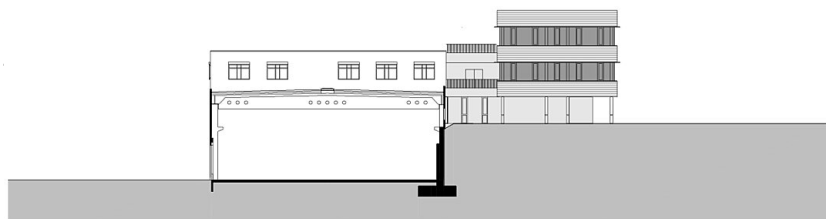
2 OG 1:500

Grundriss OG2



SCHNITT 1:500

Schnitt



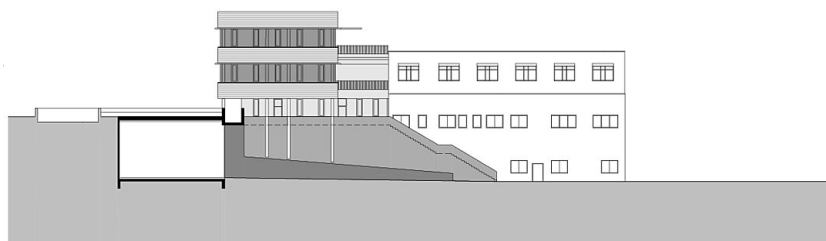
ANSICHT NO 1:500

Ansicht NO



ANSICHT NW 1:500

Ansicht NW



ANSICHT SW 1:500

Ansicht SW