



© Alexander Krischner

Haus H

Hofstatt 12
8042 Graz, Österreich

ARCHITEKTUR
IGBK GmbH

BAUHERRSCHAFT
Gunter Krischner

TRAGWERKSPLANUNG
Kratzer & Partner

FERTIGSTELLUNG
2018

SAMMLUNG
HDA Haus der Architektur

PUBLIKATIONSdatum
23. Januar 2020



Das Einfamilienhaus der Großeltern aus den 1920er-Jahren sollte für die junge Familie adaptiert werden. Aus ökologischen wie finanziellen Gründen wurde das alte Haus saniert und mit einem Zubau aus Holz erweitert. Neben der Vergrößerung, war der Gartenzugang eine wesentliche Vorgabe.

Der Bestand behält seine Raumstruktur weitgehend bei, auf Vollwärmeschutz verzichtet man, die bestehenden Kastenfenster werden saniert. Die alte Treppe war in schlechtem Zustand und wird ersetzt. Das Obergeschoß bleibt weiterhin den Kindern vorbehalten, im Erdgeschoß – vormals Wohnbereich – breiten sich nun die Küche und Nebenräume aus. Die Außenwand wird im Erdgeschoß über die gesamte Länge zum neuen Wohn-Esszimmer, das vier Stufen weiter unten liegt, geöffnet und ein Stahlträger eingesetzt. Die vertikale Glasfuge in der Fassade verdeutlicht den Übergang von Alt zu Neu. In den scharf geschnittenen Kubus mit Lärchenholz-Verschalung sind übereinanderliegend die Freibereiche eingeschnitten, oben vor dem Elternschlafzimmer als Dachterrasse und im Erdgeschoß als Loggia. Große Schiebetüren öffnen auf diese Terrasse und nur drei Stufen führen direkt in den Garten. (Text: Architekten, bearbeitet)



© Alexander Krischner



© Alexander Krischner



© Alexander Krischner

Haus H

DATENBLATT

Architektur: IGBK GmbH
Mitarbeit Architektur: Alexander Krischner
Bauherrschaft: Gunter Krischner
Tragwerksplanung: Kratzer & Partner (Kurt Kratzer)
Mitarbeit Tragwerksplanung: Dipl. Ing. Wolfgang Ehall
Fotografie: Alexander Krischner

Funktion: Einfamilienhaus

Ausführung: 08/2017 - 04/2018

NACHHALTIGKEIT

Energiesysteme: Fernwärme
Materialwahl: Holzbau, Mischbau, Überwiegende Verwendung von Dämmstoffen aus nachwachsenden Rohstoffen, Überwiegende Verwendung von HFKW-freien Dämmstoffen, Vermeidung von PVC für Fenster, Türen, Vermeidung von PVC im Innenausbau

AUSFÜHRENDE FIRMAN:

Holzbau Hirschböck
Jud Bau
Schantl Fenster
Spitzer Dach

AUSZEICHNUNGEN

Steirischer Holzbaupreis 2019 - Kategorie Zu- und Umbauten
In nextroom dokumentiert:
Holzbaupreis Steiermark 2019, Preisträger

WEITERE TEXTE

Jurytext Holzbaupreis Steiermark 2019, newroom, Mittwoch, 30. Oktober 2019



© Alexander Krischner



© Alexander Krischner



© Alexander Krischner

Haus H



© Alexander Krischner



© Alexander Krischner



© Alexander Krischner



© Alexander Krischner



© Alexander Krischner



© Alexander Krischner



© Alexander Krischner



© Alexander Krischner



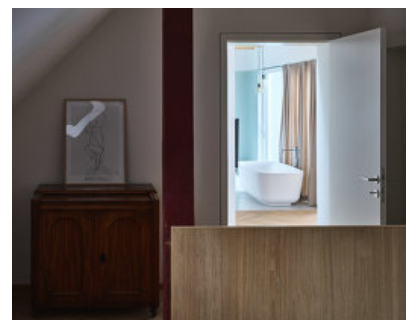
© Alexander Krischner



© Alexander Krischner



© Alexander Krischner



© Alexander Krischner

Haus H



© Alexander Krischner



© Alexander Krischner



© Alexander Krischner



© Alexander Krischner



© Alexander Krischner



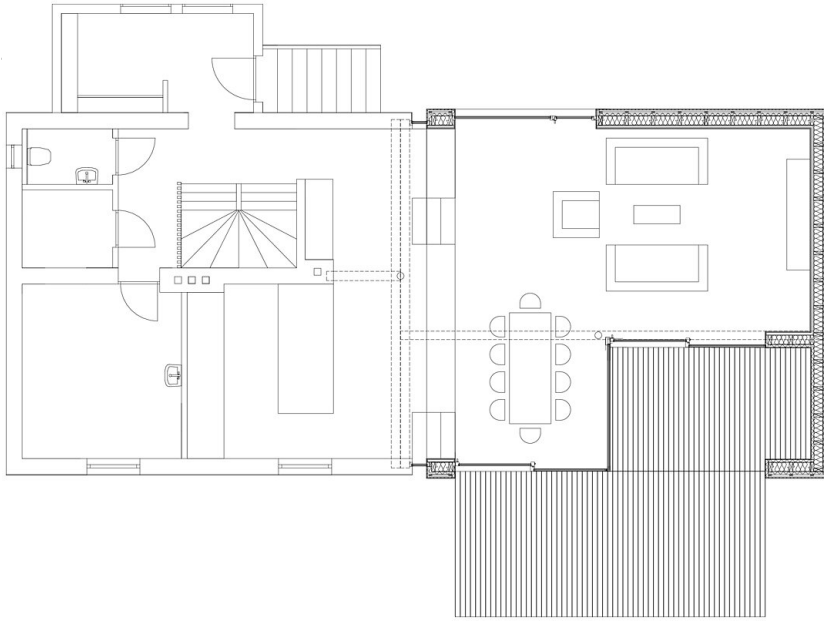
© Alexander Krischner



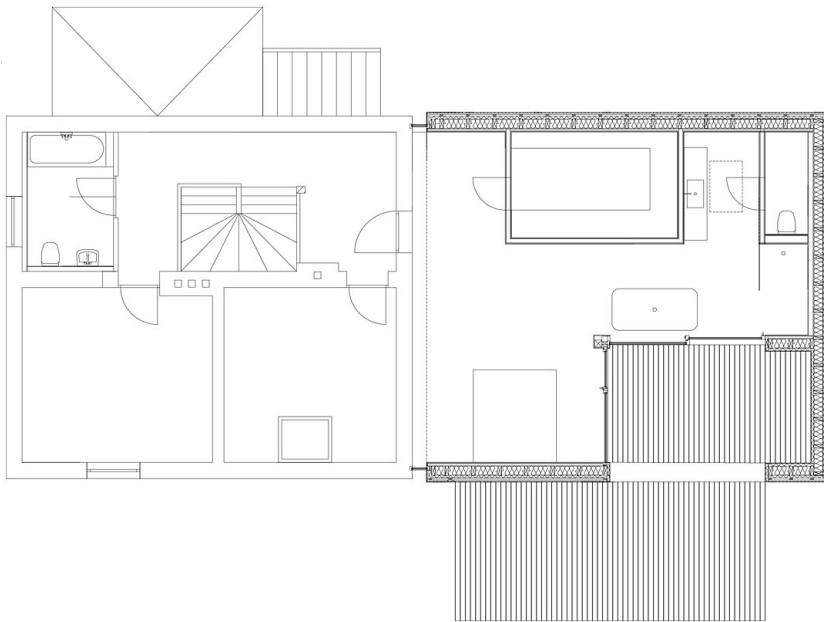
© Alexander Krischner



Haus H

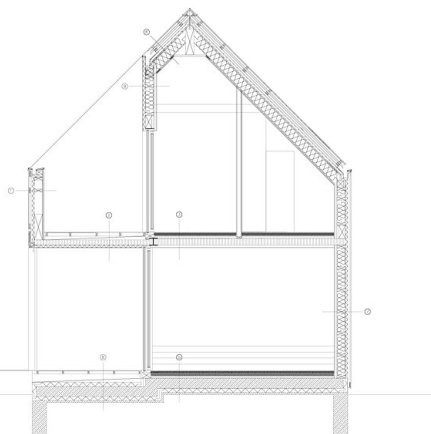


Grundriss EG



Grundriss OG

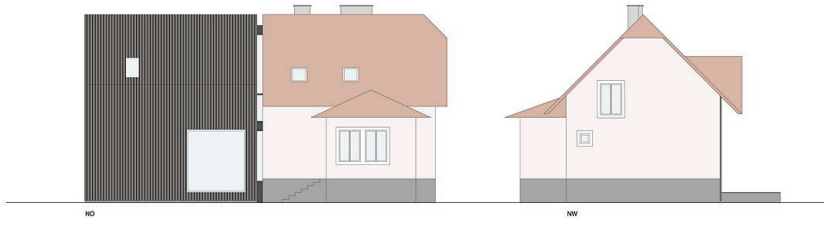
- | | |
|--|--|
| <p>1 20mm Fassade Lärche
24mm Sparschalung rau
40mm Hintersüftung
Winddichtung
60mm Holzfaserdämmplatte
20mm Regelrand
18mm OSB
8mm Putzaufbau</p> <p>2 20mm Bodenbelag
80mm UK Terrassenbelag
Abdichtung
115mm Gefälleddämmung
Abdichtung
120mm Bettsperre/abdecke
60mm Holzfaserdämmplatte
8mm Putzaufbau</p> <p>3 20mm Bodenbelag
60mm Hezeestrich
Trennschicht
20mm Trittschalldämmung XPS
50mm Schüttung
160mm Bettsperre/abdecke
61.5mm Installationsebene
12.5mm OSB (abgehängt)</p> <p>4 22mm OSB
200mm Holztreckencke
Dampfbremse
24mm Sparschalung
49mm Installationsebene
12.5mm OSB (abgehängt)</p> <p>5 20mm Bodenbelag
60mm Hezeestrich
Trennschicht
20mm Trittschalldämmung XPS
40mm Dämmung EPS
60mm Schüttung
Abdichtung
250mm Betonfundament
100mm Dämmung XPS
50mm Sauberkeit</p> <p>6 20mm Bodenbelag
180mm UK Terrassenbelag
Abdichtung
100mm Gefälleddämmung
Abdichtung
250mm Betonfundament
100mm Dämmung XPS
50mm Sauberkeit</p> | <p>7 20mm Fassade Lärche
24mm Sparschalung rau
40mm Hintersüftung
Winddichtung
60mm Holzfaserdämmplatte
200mm Regelrand
18mm OSB
49mm Installationsebene
12mm OSB
12.5mm OSB</p> <p>8 20mm Fassade Lärche
50mm Aluminiumprofil
40mm Trapeblech
50mm Dachlattung
50mm Konterlattung
60mm Holzfaserdämmplatte
24mm Sparschalung
240mm Sparren
Dampfbremse
24mm Sparschalung
12.5mm OSB</p> <p>9 20mm Fassade Lärche
50mm Aluminiumprofil
40mm Trapeblech
50mm Dachlattung
50mm Konterlattung
60mm Holzfaserdämmplatte
24mm Sparschalung
240mm Sparren
Dampfbremse
24mm Sparschalung
12.5mm OSB</p> |
|--|--|



Schnitt



Haus H



Ansichten