



© Albrecht Imanuel Schnabel

Stadthäuser Schillerstraße

Schillerstraße 23
6850 Dornbirn, Österreich

ARCHITEKTUR

Baumschlagler Hutter Partners

BAUHERRSCHAFT

PRISMA Salzburg

TRAGWERKSPLANUNG

Mader & Flatz

FERTIGSTELLUNG

2017

SAMMLUNG

Vorarlberger Architektur Institut

PUBLIKATIONSdatum

30. Januar 2020



Unweit von Hallenbad und Bezirksgericht, umgeben von Villen, ersetzen die zwei neuen Dornbirner Stadthäuser eine alte Gewerbehalle und ein leerstehendes Wohnhaus. Trotz der relativ beengten Verhältnisse des Grundstücks wurde durch die Umsetzung des Raumprogramms in zwei getrennten Baukörpern und deren raffinierte Positionierung ein Maximum an Außenraumqualität und Sichtbeziehungen ermöglicht. Die Eingänge der beiden Häuser sind – wie die Loggien – aus den kubischen Baukörpern „herausgeschnitten“, auch in den oberen Geschossen wurden die präzisen Volumen mit dezenten Vor- und Rücksprüngen etwas strukturiert und aufgelockert.

Das Erdgeschoß wird teils gewerblich als Bürofläche genutzt, der Rest ist Wohnraum. Das Projekt fasst insgesamt 22 Einheiten unterschiedlicher Größe und Form. Im Erdgeschoß gibt es kleine Eigengärten, ganz oben große Terrassen; eine Loggia haben alle Wohnungen. Architekten wie Bauherrschaft waren die hohe Qualität und Nachhaltigkeit von Materialisierung wie formaler Gestaltung ein Anliegen. Der verputzte, weiß gestrichene Ziegel-Massivbau erhielt in den Öffnungen helle Laibungen aus Jura-Kalkstein und Holz-Alu-Fenster in fast durchwegs einheitlichem Quadrat-Zuschnitt. (Text: Tobias Hagleitner)



© Albrecht Imanuel Schnabel



© Albrecht Imanuel Schnabel



© Albrecht Imanuel Schnabel

Stadhäuser Schillerstraße

DATENBLATT

Architektur: Baumschlager Hutter Partners (Carlo Baumschlager, Jesco Hutter)

Bauherrschaft: PRISMA Salzburg

Tragwerksplanung: Mader & Flatz (Ernst Mader, Markus Flatz)

Bauphysik: Kuster + Partner

Fotografie: Albrecht Imanuel Schnabel

Elektro: Ing. Büro Brugger, Thüringen

HKLS: Öko Plan, Altach

Entwässerung: Rudhardt + Gasser, Bregenz

Geotechnik: BGG Consult, Hohenems

ÖBA: exakt büro für Bauwesen, Röthis

Funktion: Wohnbauten

Planung: 11/2014 - 04/2017

Ausführung: 05/2016 - 09/2017

Grundstücksfläche: 1.330 m²

Bruttogeschossfläche: 2.250 m²

Nutzfläche: 1.276 m²

Bebaute Fläche: 588 m²

NACHHALTIGKEIT

Heizwärmebedarf: 31 kWh/m²a (Energieausweis)

Materialwahl: Ziegelbau

AUSFÜHRENDE FIRMEN:

Baumeister: Wälderbau, Schwarzenberg; Holzbau: Werner Flatz, Alberschwende;
Spengler: M+H, Dornbirn; Fenster: Trefz, Wüstenrot-Weihenbronn (D); Sonnenschutz:
Hella, Dornbirn; Gerüstbau: Ellensohn, Götzis; Verputz: Uzun, Feldkirch; Schlosserei:
Gruber, Raggal; Naturstein: Rein, Dornbirn; Trockenbau: Raumwerk Arnold, Wolfurt;
Innentüren: Inbau Kopf, Klaus; Parkettböden: Fechtig, Dornbirn; Aluportale: Heinrich
Mahnal, Bludenz-Bings; Heizung/Lüftung: Markus Stolz, Bregenz; Elektro: Kirchmann,
Langen; Gartenbau: Anton Moosbrugger, Hörbranz



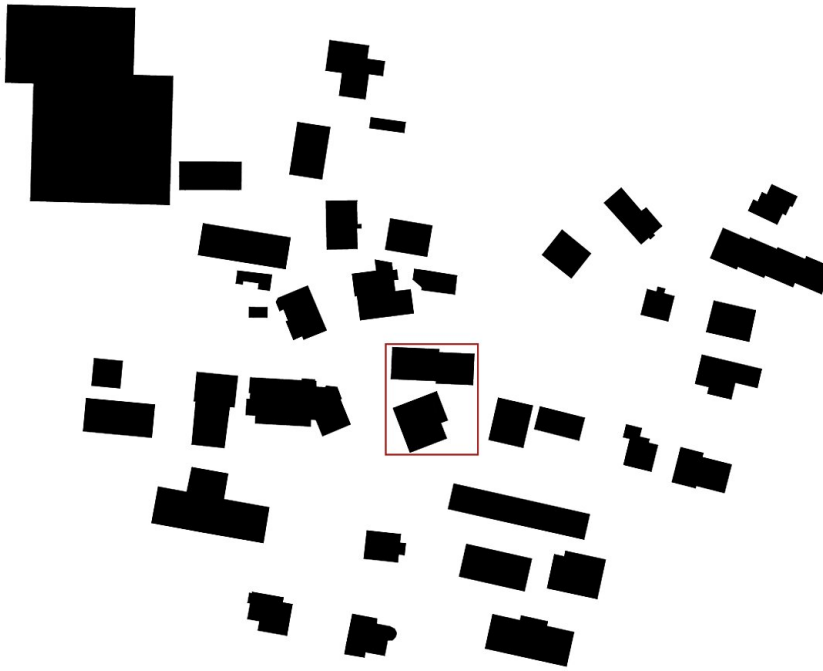
© Albrecht Imanuel Schnabel

Stadhäuser Schillerstraße

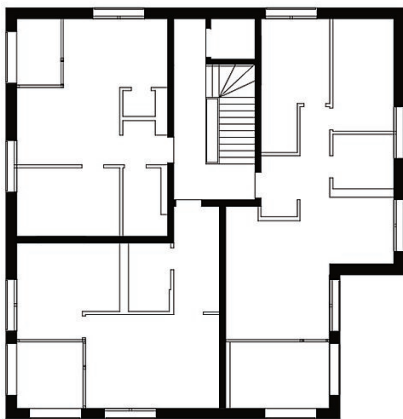
PUBLIKATIONEN

Leben & Wohnen, Vorarlberger Nachrichten, 16.12.2017 (Edith Schlocker: Spiel von Addition und Subtraktion)

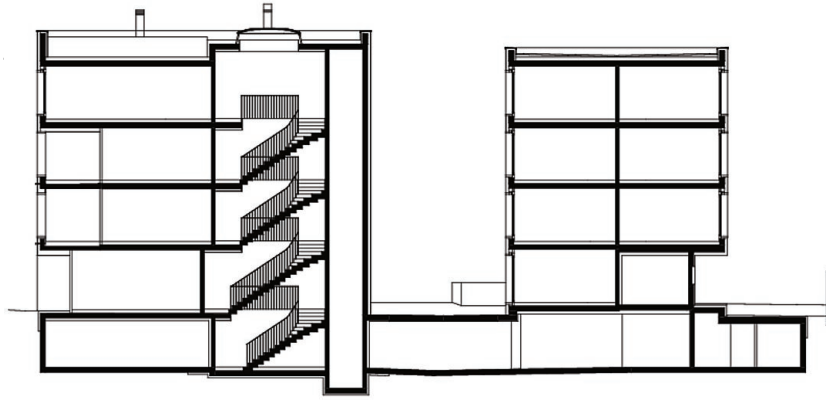
Stadhäuser Schillerstraße



Schwarzplan



Grundriss RG



Stadhäuser Schillerstraße

Schnitt