



© Thomas Herrmann Photography

Das freistehende Einfamilienhaus gilt nach wie vor als die attraktivste Wohnform in Deutschland und in großen Teilen der Welt. Doch führt die damit verbundene Zersiedelung zu einer starken Verkehrsbelastung verbunden mit hohen Infrastruktur- und Mobilitätsproblemen und zur weiteren Zerstörung der Naturlandschaft.

Daher ist die qualitätsvolle Verdichtung eine zentrale Strategie, um die durch die Zersiedelung entstehenden Nachteile zu korrigieren. Ziel war es, Wohngebäude zu errichten, welche eine hohe Wohndichte aufweisen, aber die Wohnqualität des Einfamilienhauses mit Garten und Garage nicht verlieren.

Bei den gezeigten Wohngebäuden handelt es sich um den Neubau von zwei nahezu identischen Mehrfamilienhäusern mit jeweils acht Wohnungen. Durch die offene Parkgarage im Erdgeschoss schweben die Wohnungen über der Landschaft und sind abgehoben von der angrenzenden Straße.

In den Gebäuden wurden unterschiedliche einfamilienhausartige Wohnungstypen realisiert.

Im 1. Obergeschoss befinden sich Bungalowwohnungen, und über das 2. Ober- und das Dachgeschoss reichen Maisonette Wohnungen. Alle Wohnungen haben große vorgelagerte Dachgärten/Dachterrassen, die mit Bäumen und Sträuchern bepflanzt sind und von welchen man einen herrlichen Blick in das unverbaubare Grün der angrenzenden Landschaft hat.

Um ein Wohnen im Grünen mit einer hohen Dichte zu ermöglichen, wurde ein Multifunktionselement entwickelt. Dieses Element wird als tiefe Brüstung ausgeführt, um den Einblick vom Nachbarn zwischen den Geschossen stark zu reduzieren. Des Weiteren dient das Element als Pflanztrug, wodurch auch auf gleicher Ebene ein Sichtschutz generiert werden kann. Zusätzlich übernimmt das Element die Funktion

Wohnbau Christian-Morgenstern-Straße

Christian-Morgenstern-Straße 1 a+b, 7
a+b
65201 Wiesbaden, Deutschland

ARCHITEKTUR
Christ.Christ.

BAUHERRSCHAFT
**GWV Wiesbadener
Wohnbaugesellschaft mbH**

TRAGWERKSPLANUNG
**Schmitt + Thielmann
Ingenieurgesellschaft mbH**

LANDSCHAFTSARCHITEKTUR
**KAMPHAUSEN Büro für
Landschaftsarchitektur und
Freiraumplanung**

FERTIGSTELLUNG
2016

SAMMLUNG
newroom

PUBLIKATIONSdatum
27. Januar 2020



© Thomas Herrmann Photography



© Thomas Herrmann Photography



© Thomas Herrmann Photography

Wohnbau Christian-Morgenstern-Straße

einer Schallschutzwand, wodurch die Gärten als attraktiver Außenraum trotz der relativ stark befahrenen Straße realisiert werden konnten.

Die Gebäude sind getrept ausgeführt und passen sich dem natürlichen Gefälle des Geländes an. Dadurch und aufgrund des Verzichts einer Unterkellerung konnten kostenintensive Erdarbeiten auf ein Minimum reduziert werden.

Die Deckenunterseiten der Garagen sind in acht Farbabstufungen gestaltet. Aufgrund der unterschiedlichen Farben, die sich in den jeweiligen Treppenhäusern wiederfinden, konnte eine individuelle Adressbildung erreicht werden. (Text: Architekt)

DATENBLATT

Architektur: Christ.Christ. (Roger Christ)
 Bauherrschaft: GWW Wiesbadener Wohnbaugesellschaft mbH
 Tragwerksplanung: Schmitt + Thielmann Ingenieurgesellschaft mbH
 Landschaftsarchitektur: KAMPHAUSEN Büro für Landschaftsarchitektur und Freiraumplanung
 Fotografie: Thomas Herrmann Photography

Funktion: Wohnbauten

Ausführung: 09/2015 - 12/2016

Grundstücksfläche: 7.672 m²
 Bruttogeschossfläche: 3.394 m²
 Nutzfläche: 1.670 m²
 Umbauter Raum: 6.960 m³
 Baukosten: 3,3 Mio EUR

NACHHALTIGKEIT

Energiesysteme: Gas-/Ölbrennwertkessel, Lüftungsanlage ohne Wärmerückgewinnung
 Materialwahl: Stahlbeton

AUSFÜHRENDE FIRMEN:

Tragwerksplanung: Schmitt + Thielmann Ingenieurgesellschaft mbH
 Heizung, Klima, Lüftung: Planungsbüro H.P. Schreiber
 Landschaftsarchitekt: KAMPHAUSEN Büro für Landschaftsarchitektur und



© Thomas Herrmann Photography



© Thomas Herrmann Photography



© Thomas Herrmann Photography

**Wohnbau Christian-Morgenstern-
Straße**

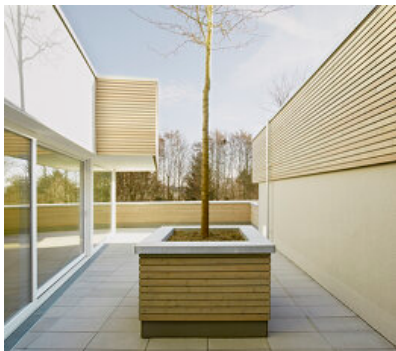
Freiraumplanung

PUBLIKATIONEN

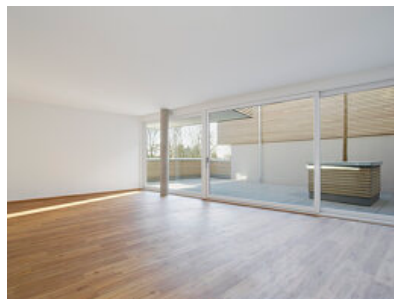
Jahrbuch der Architektur, 2019
Junge Beiträge zur Architektur, 2019
Apartment Buildings, 2019
Wohnen für Alle, 2019
Große Häuser, Kleine Häuser, 2019
Architektenführer Deutschland, 2019
New International Architecture, 2018
High On... German Architects, 2018
Fiabci Prix D'Excellence Germany, 2018
Iconic Awards, 2018
Yostar, 2018
Deutsches Architektenblatt, 05 | 2018

AUSZEICHNUNGEN

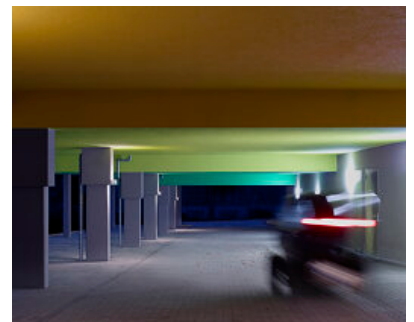
German Design Award 2020 - Winner | The International Architecture Award 2018 |
Johann-Wilhelm-Lehr-Plakette 2018 | Iconic Awards 2018 - Selection | FIABCI Prix
d'Excellence Germany - Official Selection 2018 | DAM Preis 2019 - nominiert



© Thomas Herrmann Photography



© Thomas Herrmann Photography

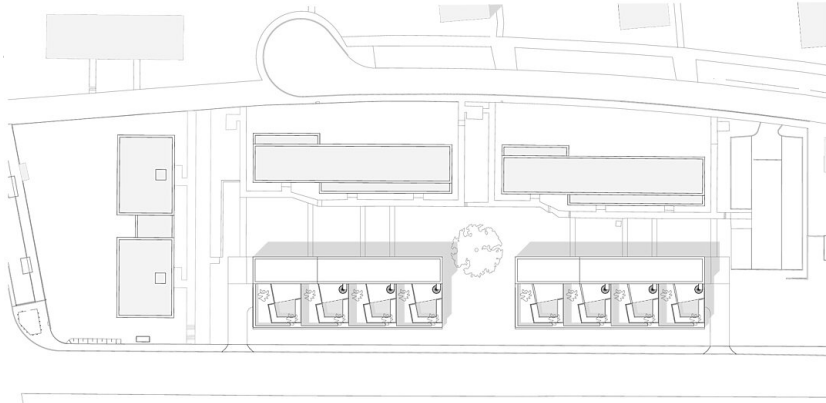


© Thomas Herrmann Photography

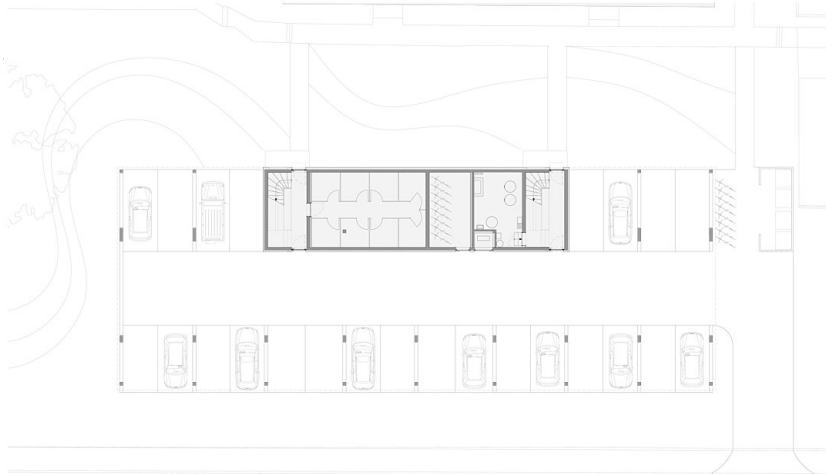


© Thomas Herrmann Photography

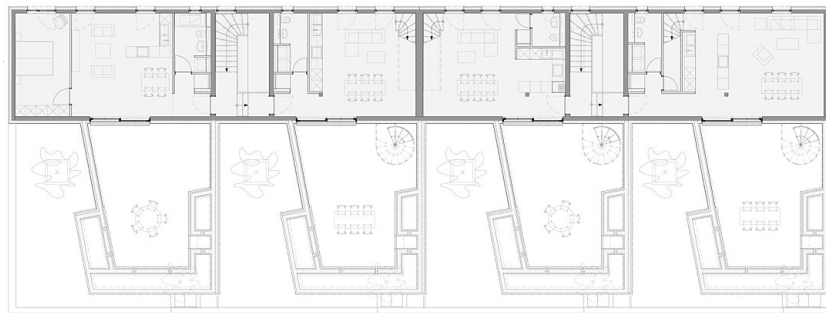
Wohnbau Christian-Morgenstern-Straße



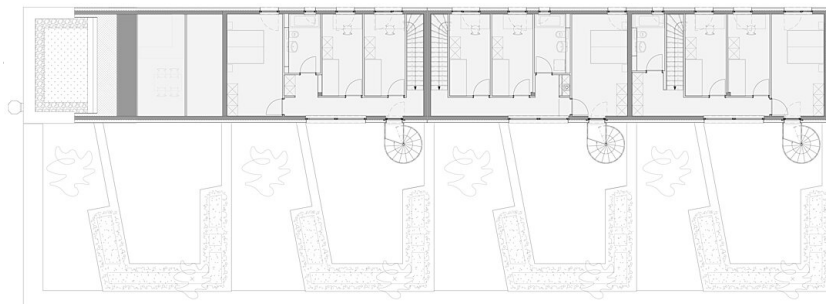
Lageplan



Grundriss EG

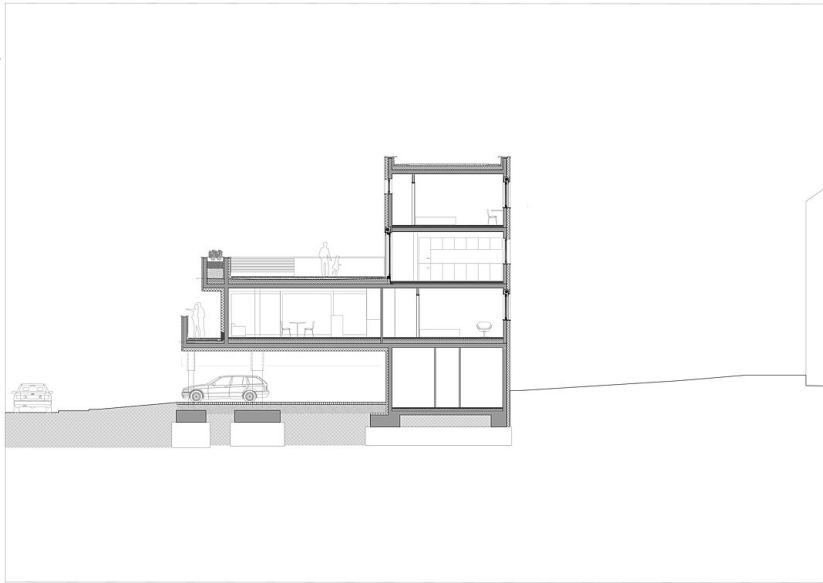


Grundriss OG2

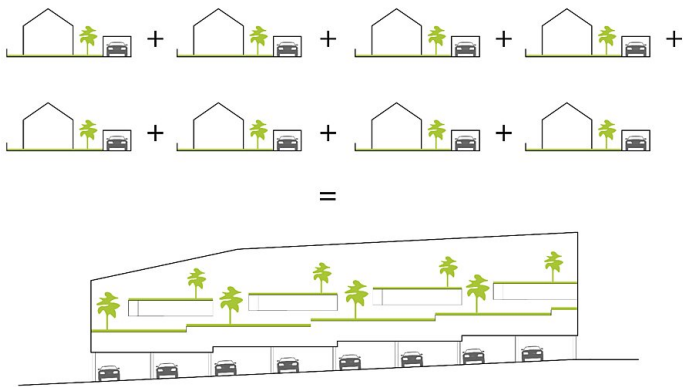


Grundriss DG

Wohnbau Christian-Morgenstern-Straße



Schnitt



Konzept