



© Roger Frei

Die Schulanlage Sonnenberg befindet sich in der Zürichsee-Gemeinde Thalwil. Sie ist eine von mehreren Schuleinheiten, die in einem Wohnquartier liegt und über geschützte Aussenbereiche verfügt. Erstellt wurde die Anlage 1975 vom Zürcher Architekten Hans Zanger.

Das Ensemble der Schuleinheiten sollte um einen Neubau erweitert werden, der sich in die bestehende Gesamtanlage einfügt und über eine einfache und klare räumliche Organisation verfügt. Der Neubau führt das Anordnungsprinzip des gestaffelt positionierten Bestandes fort. Der Haupteingang, der sich zum bestehenden zentralen, hofartigen Erschliessungsraum ausrichtet, bildet eine eindeutige Adresse.

Die Gebäudetiefe erlaubt eine Setzung der Klassenräume in den Geschossecken, wodurch eine Korridorerschliessung umgangen werden kann. Ein offener Bereich entsteht, der sich als kreuzförmiger Binnenraum zwischen den Klassenräumen bis zur Fassade aufspannt und der mit Durchläufigkeit und Transparenz besticht. (Text: Architekten, bearbeitet)

Sonnenberg Thalwil

Rudishaldenstrasse 5c
8800 Thalwil, Schweiz

ARCHITEKTUR

Fischer Architekten

BAUHERRSCHAFT

Gemeinde Thalwil

TRAGWERKSPLANUNG

Marti + Dietschweiler AG

FERTIGSTELLUNG

2018

SAMMLUNG

newroom

PUBLIKATIONSdatum

16. April 2020

© Roger Frei



© Roger Frei



© Roger Frei

Sonnenberg Thalwil

DATENBLATT

Architektur: Fischer Architekten (Simon Edelmann, Gian Müller, Mark van Kleef, Carol Gartmann)

Bauherrschaft: Gemeinde Thalwil

Tragwerksplanung: Marti + Dietschweiler AG

Fotografie: Roger Frei

Funktion: Bildung

Wettbewerb: 2015

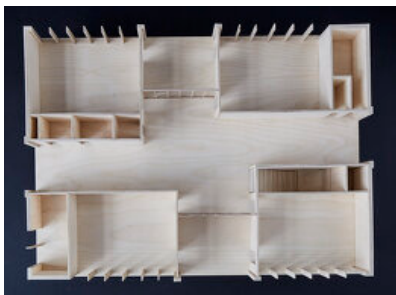
Fertigstellung: 2018

NACHHALTIGKEIT

Energiesysteme: Geothermie

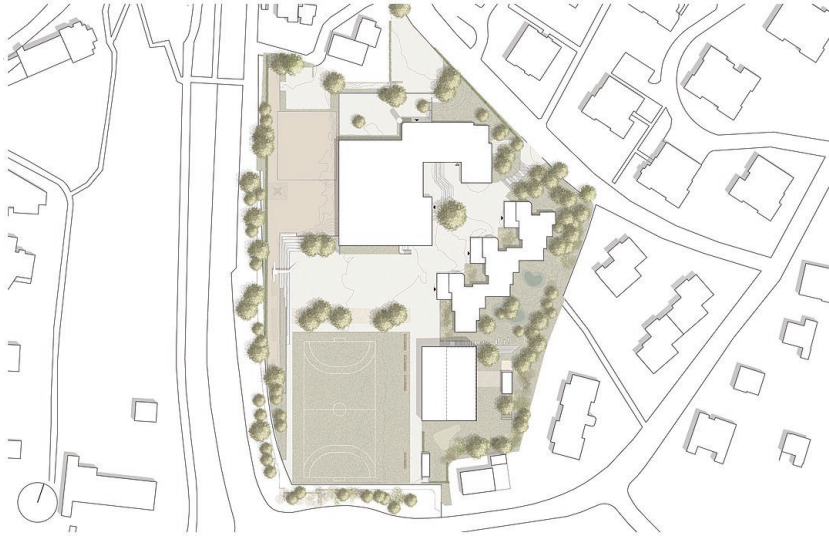
Materialwahl: Stahlbeton, Überwiegende Verwendung von Dämmstoffen aus nachwachsenden Rohstoffen, Vermeidung von PVC für Fenster, Türen, Vermeidung von PVC im Innenausbau

Zertifizierungen: Minergie-Eco



© Lucas Ziegler

Sonnenberg Thalwil

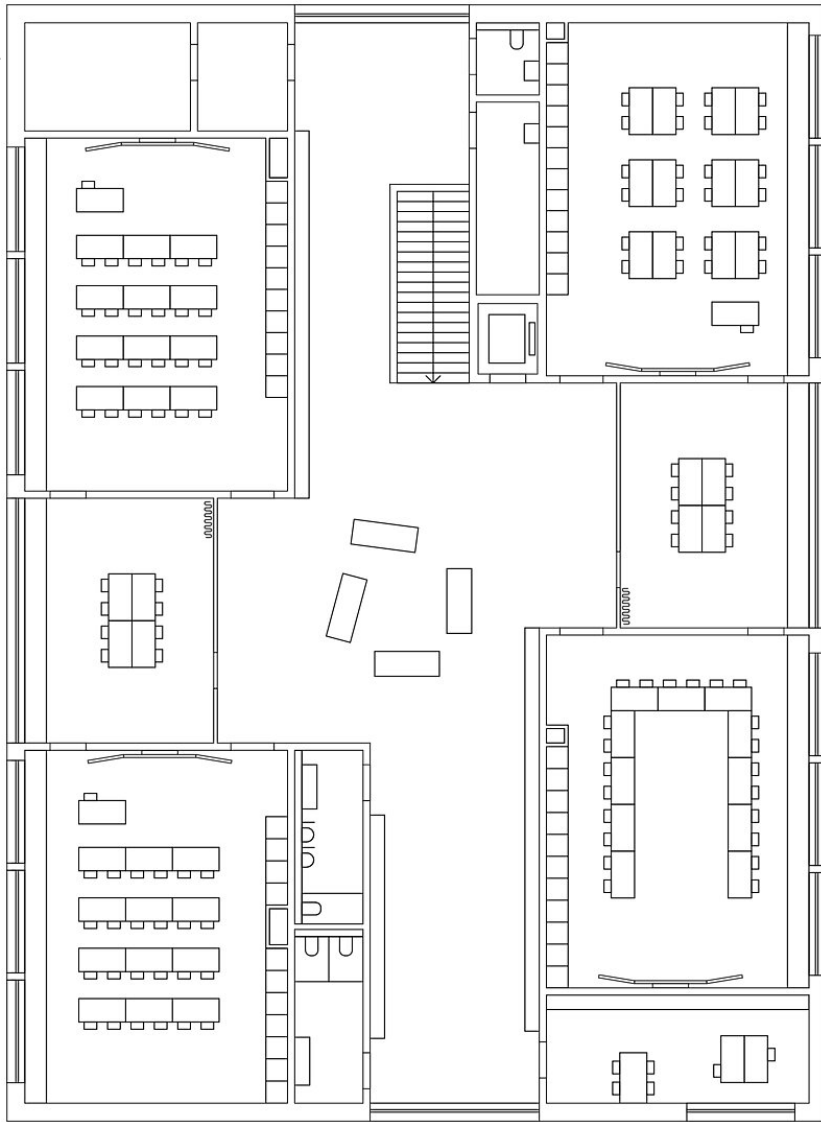


Lageplan

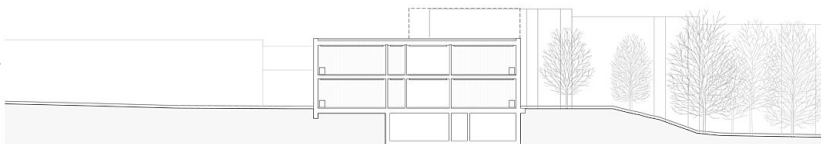


Grundriss EG

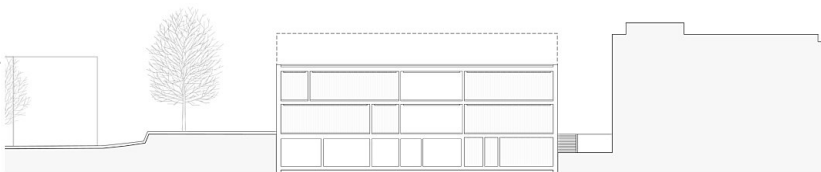
Sonnenberg Thalwil



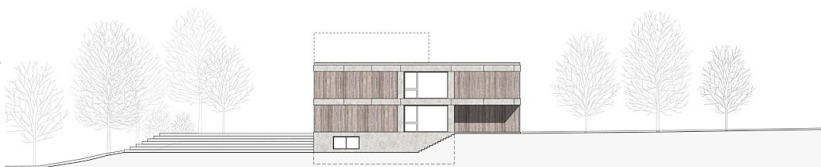
Grundriss OG1



Querschnitt



Längsschnitt

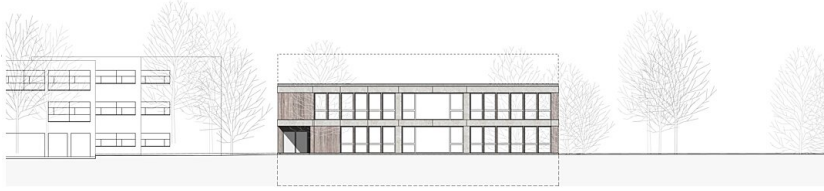


Nordfassade



Sonnenberg Thalwil

Ostfassade



Westfassade



Fassadenschnitt