



© Julia Knop

Der Gewerbehof liegt am Ende einer Erschließungsstraße – dem Offakamp. Der lange Gebäuderiegel schirmt ein benachbartes Wohngebiet von der Anlieferseite her ab. Das Gebäude bietet kleinen und mittelgroßen Handwerksbetrieben die Möglichkeit, sich im Stadtgebiet anzusiedeln und sich innerhalb des Gewerbehofes sukzessive zu vergrößern.

Das viergeschossige Gebäude kann durch flexible Trennwände auf die Bedürfnisse der zukünftigen Mieter und Nutzungen reagieren. Im Erdgeschoss sind 15 größere Werkstätten mit großen Sektionaltoren angeordnet. In den Obergeschossen befinden sich rund 60 flexibel abtrennbare Werkstätten. Das Erdgeschoss präsentiert sich als heller Sockel, bestehend aus Stahlbetonsandwichelementen und steht im Kontrast zu einer dunklen Klinkerfassade in den Obergeschossen. Die rhythmische Anordnung der Fenster in den Obergeschossen resultiert aus dem vorgesehenen Ausbauraster welches Einheiten ab einer Größe von rund 40 m<sup>2</sup> ermöglicht.

Die Tragstruktur des Gebäudes basiert auf einem Achssystem von etwa 2,2 m mit tragenden Außenwänden. Stahlbetonstützen an den Fassaden und im Mittelflur tragen zusammen mit den massiven Erschließungskernen die Stahlbetondecken. Im Osten schiebt sich das Erdgeschoss aus Stahlbeton-Sandwichelementen aus dem Gebäude heraus, um die Grundfläche zu vergrößern und eine geschützte Anlieferungs- und Arkadenzone bilden zu können. In den Obergeschossen wird die Fassade mit einer Klinkermauerwerksschale versehen, mit Dämmung im Wandzwischenraum. (Text: Architekten)

## Gewerbehof Hamburg

Offakamp 9C  
22529 Hamburg, Deutschland

ARCHITEKTUR

**ogevischs buero**

BAUHERRSCHAFT

**HaGG Gewerbehof Offakamp GmbH  
& Co. KG**

TRAGWERKSPLANUNG

**Sailer Stepan Partner**

LANDSCHAFTSARCHITEKTUR

**grabner huber lipp**

FERTIGSTELLUNG

**2019**

SAMMLUNG

**newroom**

PUBLIKATIONSdatum

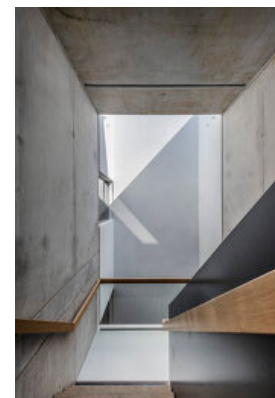
**20. Januar 2020**



© Julia Knop



© Julia Knop



© Julia Knop

## Gewerbehof Hamburg

## DATENBLATT

Architektur: bogevischs buero (Rainer Hofmann, Ritz Ritzer)  
 Mitarbeit Architektur: Karla Perezyera, Michael Holzäpfel, Irene Hidalgo  
 Bauherrschaft: HaGG Gewerbehof Offakamp GmbH & Co. KG  
 Mitarbeit Bauherrschaft: Olaf Matthies, Jacob Althaus  
 Tragwerksplanung: Sailer Stepan Partner  
 Mitarbeit Tragwerksplanung: Dr. Rudolf Findeiß, Elvira Rinkens  
 Landschaftsarchitektur: grabner huber lipp  
 Mitarbeit Landschaftsarchitektur: Doris Grabner, Benedikt Radlmaier  
 Fotografie: Julia Knop

Funktion: Gemischte Nutzung

Planung: 09/2014

Ausführung: 04/2017 - 05/2019

Bruttogeschossfläche: 24.102 m<sup>2</sup>

Nutzfläche: 13.400 m<sup>2</sup>

Umbauter Raum: 93.190 m<sup>3</sup>

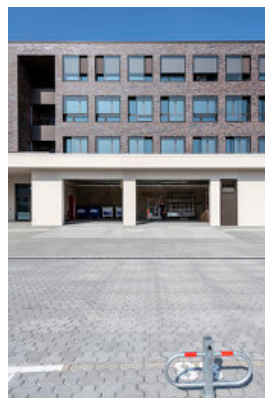
## NACHHALTIGKEIT

Energiesysteme: Gas-/Ölbrennwertkessel, Photovoltaik

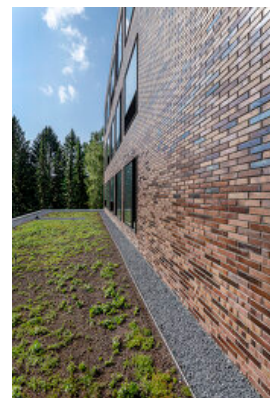
Materialwahl: Stahlbeton, Vermeidung von PVC für Fenster, Türen, Vermeidung von PVC im Innenausbau, Ziegelbau



© Julia Knop



© Julia Knop

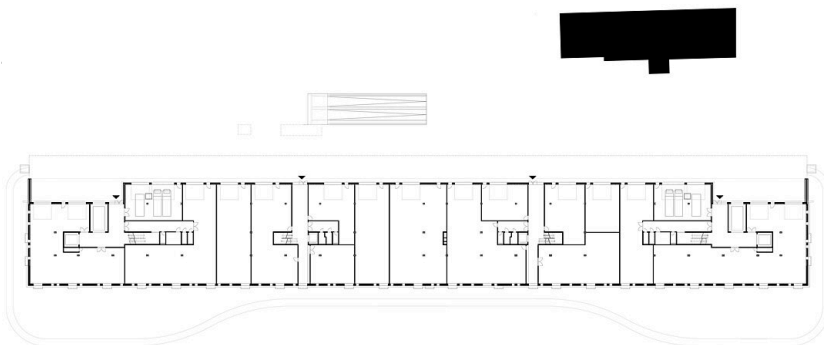


© Julia Knop

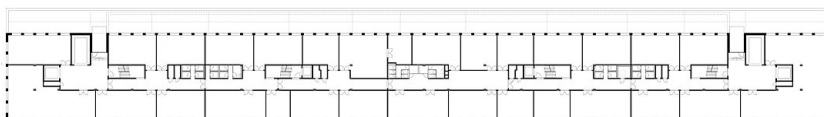
Gewerbehof Hamburg



Schwarzplan

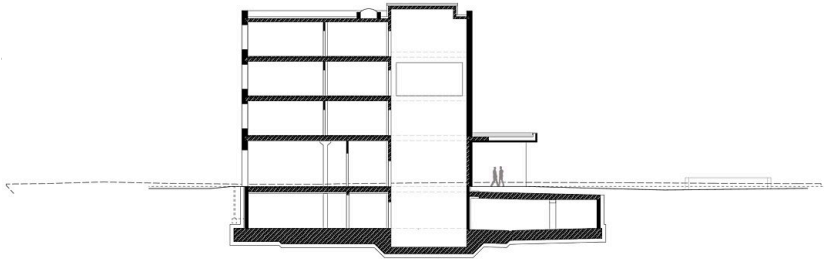


Grundriss EG

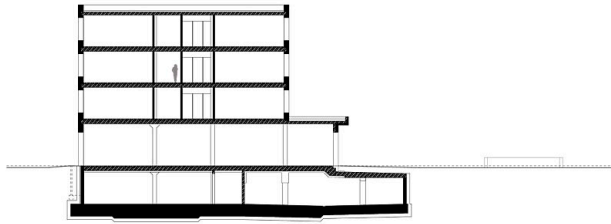


Grundriss OG

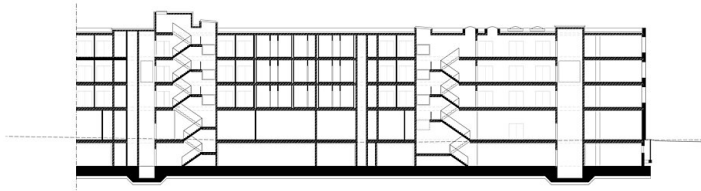
Gewerbehof Hamburg



Schnitt 1



Schnitt 2



Schnitt 3