



© Miran Kambi?

Der Stadtteil Rožna Dolina hat sich in den letzten Jahren stark verändert. Die Einfamilienhäuser aus der Zeit um den Zweiten Weltkrieg werden zunehmend durch große, moderne Villen ersetzt. An der Zufahrtsstraße, die einem Wasserkanal folgt, steht der Eingangskubus aus weißem Sichtbeton quer zum präzise (aus)geschnittenen Volumen des Hauses und gleicht den Niveausprung zum Garten aus. Über eine gangbreite Treppe gelangt man im Split-Level zum zentralen zweigeschoßigen Wohnraum, der sich nach Süden zur Loggia mit Sommerküche öffnet, im Osten zum Garten und Swimmingpool. Mit breiten Stufen geht es auf der einen Seite hinauf zum offenen Küchenbereich mit Essplatz und weiter in das Schlafgeschoß. Auch an der anderen Seite der Außenwand leitet eine Stiege zuerst zur großzügigen Lounge und dann weiter zum Elternzimmer. Vor diese Raumkonfiguration wird eine zweite Fassade als reizvolle dreigeschoßige Holzstruktur gestellt, die schwarze Lattung zeichnet die Ausschnitte markant nach. Endloslange weiße Außenvorhänge schließen diese imposante Freiluftloggia im weichen Fall, wenn gewünscht, ab. (Text: Martina Pfeifer Steiner)

## Haus B, Ljubljana

Rožna Dolina  
1000 Ljubljana, Slowenien

ARCHITEKTUR  
**Bevk Perovi? arhitekti**

TRAGWERKSPLANUNG  
**Hiša Projektov**

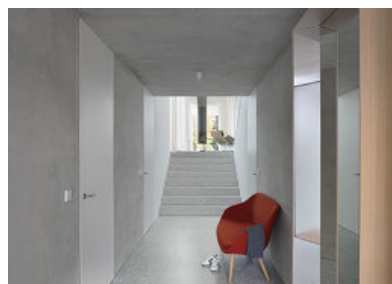
FERTIGSTELLUNG  
**2016**

SAMMLUNG  
**newroom**

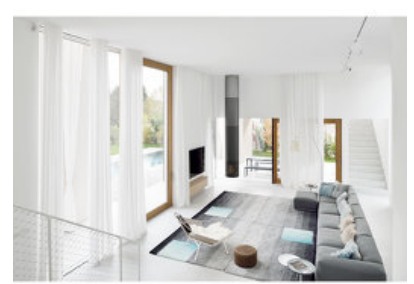
PUBLIKATIONSdatum  
**9. März 2020**



© Miran Kambi?



© Miran Kambi?



© Miran Kambi?

**Haus B, Ljubljana**

## DATENBLATT

Architektur: Bevk Perovi? arhitekti (Matija Bevk, Vasa J. Perovi?)

Mitarbeit Architektur: Matija Bevk, Vasa J. Perovi?, Irene Salord, Anja Vidic

Tragwerksplanung: Hiša Projektov

Fotografie: Miran Kambi?

Fachplaner Statik: HP - hiša projektov d.o.o., Ivo Hafner

<http://www.hisaprojektov.si/>

Fachplaner Elektro: ELEKTRO - PROJEKTIVA, Damjan Mrši?, s.p.

<http://www.elektro-projektiva.si/>

Fachplaner HKLS: Harreither d.o.o., Bruno Komloš

<https://www.harreither.com/EN>

Örtliche Bauaufsicht: Pente d.o.o., Primož Kunsti?

<https://pente.si/>

Funktion: Einfamilienhaus

Planung: 2011

Ausführung: 2014 - 2016

## AUSFÜHRENDE FIRMEN:

Baufirma: Zidarstvo-?rnivec / Lamo d.o.o.



© Miran Kambi?



© Miran Kambi?



© Miran Kambi?



© Miran Kambi?



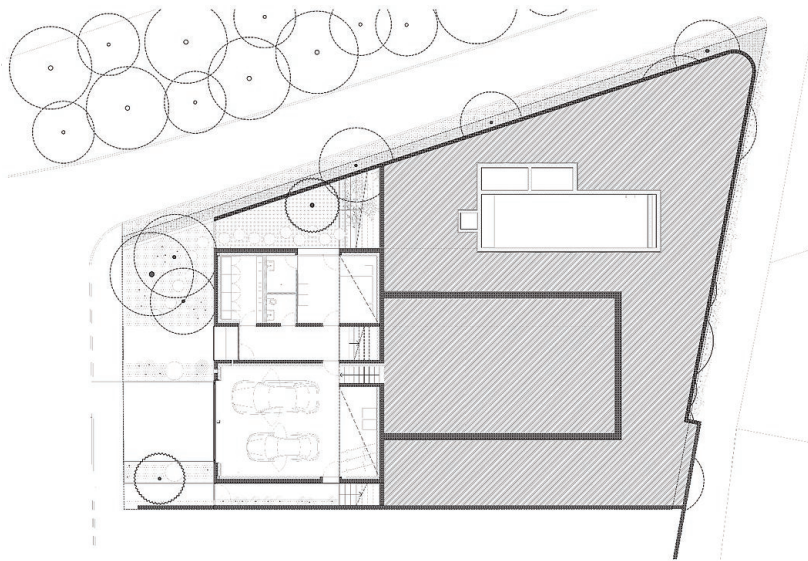
© Miran Kambi?

Haus B, Ljubljana



0 10 50

Lageplan

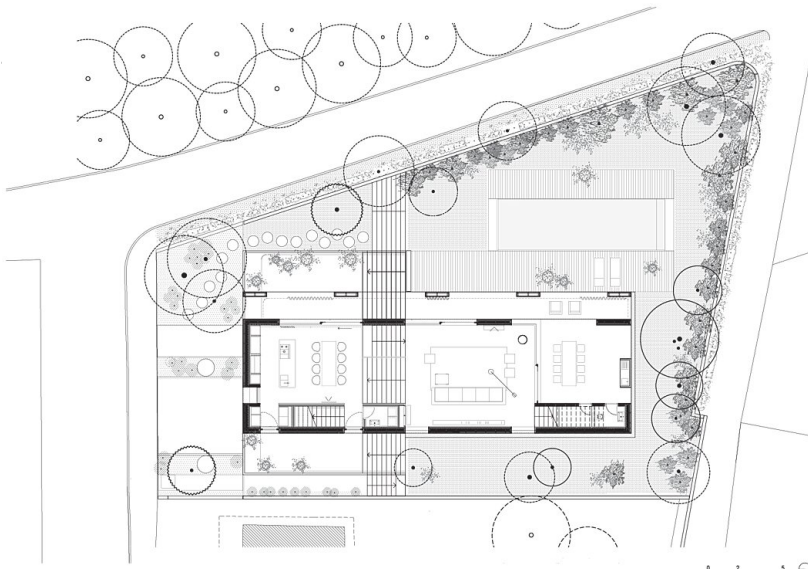


0 2 5

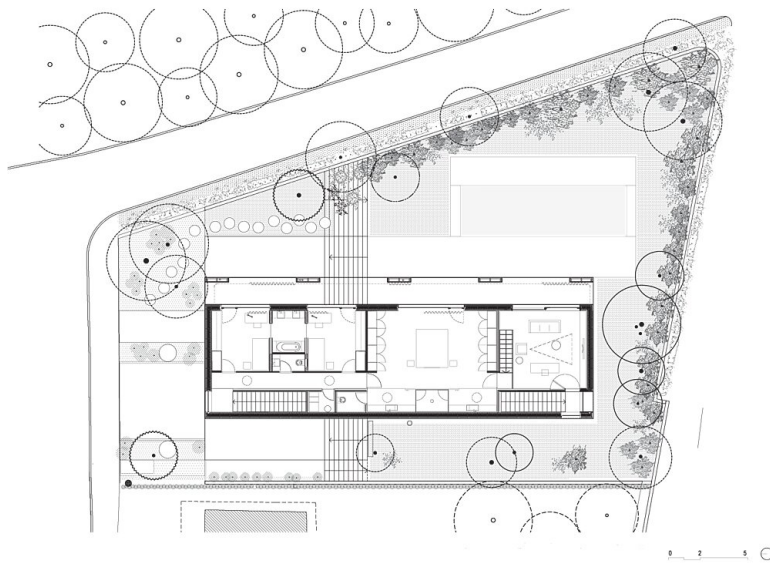
Grundriss EG1



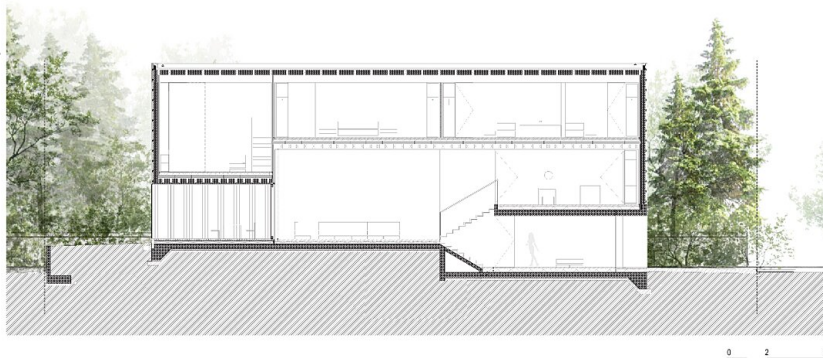
Haus B, Ljubljana



Grundriss EG2



Grundriss OG1



Schnitt