



© Miran Kambi?

Im letzten Segment, das für gemeinnützigen Wohnbau am Stadtrand von Ljubljana zur Verfügung steht, vervollständigt der neue Komplex als „missing link“ die zwei bestehenden Siedlungen. Zum Polje I hin werden ein Park und ein Sportplatz angelegt. Drei unterschiedliche Häusertypen – ein schmaler Einhäufler, die Villa mit zentralem Stiegenhaus, der Block mit Atriumhof – kommen mit dem immer gleichen Grundrissprinzip aus. Die insgesamt sechs Volumen stehen auf runden, „grünen Inseln“, die nicht nur für die Erdgeschoßwohnungen Privatsphäre schaffen, sondern auch eine qualitätsvolle Durchwegung des halböffentlichen Raums.

Für eine interessante Differenzierung der sechs Baukörper sorgen Sprünge in der Dachlandschaft und dynamische Neigungen, die jeweils den obersten Loggien an den Ecken mit großzügigem Luftraum zugute kommen. Die umhüllende Fassade besteht einheitlich aus dunklem Aluminium, die Struktur assoziiert Holzlatten. Rollläden verschließen bei Bedarf großflächig die übereinanderliegenden Freiluftwohnzimmer. (Text: Martina Pfeifer Steiner)

Housing Polje III

Polje
1000 Ljubljana, Slowenien

ARCHITEKTUR
Bevk Perovi? arhitekti

BAUHERRSCHAFT
Public Housing Fund Ljubljana

TRAGWERKSPLANUNG
Gravitas

FERTIGSTELLUNG
2016

SAMMLUNG
newroom

PUBLIKATIONSdatum
24. März 2020



© Miran Kambi?



© Miran Kambi?



© Miran Kambi?

Housing Polje III

DATENBLATT

Architektur: Bevk Perovi? arhitekti (Matija Bevk, Vasa J. Perovi?)

Mitarbeit Architektur: Matija Bevk, Vasa J. Perovi?, Davor Po?ivašek, Christophe Riss, Irene Salord, Ida Sedušak

Bauherrschaft: Public Housing Fund Ljubljana

Tragwerksplanung: Gravitass

Mitarbeit Tragwerksplanung: Gorazd Crnko

Fotografie: Miran Kambi?

HKLS: ISP d.o.o. / Joze Oblak

Elektro: Profi K2 d.o.o. / Kokelj

Kulturtechnik: Projekt GT d.o.o. / Gasper Blejec

Bauphysik / Details: Polytechnic d.o.o. / Peter Zargi

Funktion: Wohnbauten

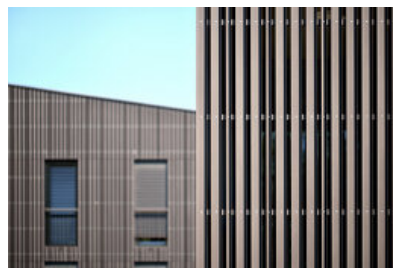
Wettbewerb: 2012

Planung: 2012 - 2014

Ausführung: 2014 - 2016



© Miran Kambi?



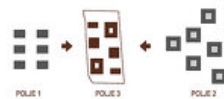
© Miran Kambi?



© Miran Kambi?



© Miran Kambi?



© Bevk Perovi? arhitekti



© Bevk Perovi? arhitekti

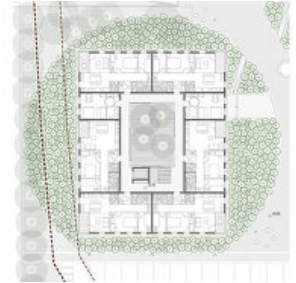
Housing Polje III



© Bevk Perovi? arhitekti



© Bevk Perovi? arhitekti



© Bevk Perovi? arhitekti

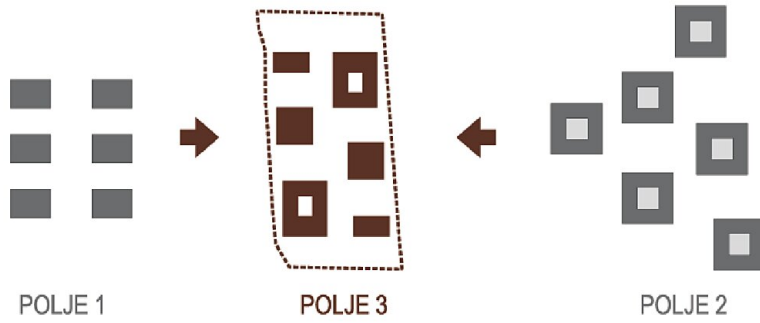


© Bevk Perovi? arhitekti

Housing Polje III



Übersichtsplan



Diagram