



© Philipp Kreidl

Das Traditionsweingut Bründlmayer hat in den letzten Jahren dank der besonderen Qualität seines Sektes großen Anteil am Boom des Schaumweins in Österreich. Die Steigerung der Sektproduktion machte die Errichtung eines neuen Sektrüttelhauses nötig. Dort findet die sogenannte Remuage statt, also das mehrwöchige Rütteln der Flaschen von Hand – Grundvoraussetzung für die traditionelle Flaschengärung.

Da der Bauplatz am tiefsten Geländepunkt in unmittelbarer Nachbarschaft zur umgebenden eingeschossigen ländlichen Wohnbebauung liegt, wird das Untergeschoß in den natürlichen Hang eingegraben. Das Gebäudevolumen kann so möglichst dezent gehalten werden, gleichzeitig wird die natürliche Temperierung durch das Erdreich genutzt. Das Untergeschoß dient als Sektlager, im Obergeschoss wird der Sekt gerüttelt.

Die Baugestalt orientiert sich an der Typologie der klassischen Presshäuser: Ein langer, schmaler eingeschossiger Bau, weiß verputzt mit rotem Tonziegel-Satteldach. Um die erforderliche Grundfläche zu erzielen und das Gebäude trotzdem relativ niedrig und schmal erscheinen zu lassen, wird das Dach in zwei parallele Satteldächer geteilt, welche an der Schauseite in zwei leicht zueinander versetzten Treppengiebeln enden. So entsteht der Eindruck von zwei nebeneinanderstehenden Presshäusern. Die Südseite erhält eine Pflanzwand aus vertikalen Eichenholzschwertern als Rankgerüst, zwischen denen mit der Zeit ein dichtes Grün aus Pflanzen als klimatischer Puffer emporwachsen wird. Das Aussehen dieser hölzernen Pflanzschwerter zitiert die Gestalt der Sektrüttelpulte: Vertikale Eichenholzbohlen mit Lochbohrungen, in welche die Flaschen hineingesteckt werden.

Das Haus ist in Fertigteilbauweise aus Betonhohlwandelementen errichtet. Um den Energieaufwand für die Gebäudekühlung möglichst gering zu halten, sind die erdberührenden Wände im Untergeschoß ungedämmt, die oberirdischen Wände haben eine Kerndämmung, auch das Dach ist vollgedämmt.

Im Sinne der reduzierten Wärmeeintragung wurden die beiden Fenster auf der Ostseite für Kurzführungen in die Gibelfassaden eingefügt, um den Raum von außen

Sektrüttelhaus Bründlmayer

Weingartenweg 4
3550 Langenlois, Österreich

ARCHITEKTUR
cp architektur

BAUHERRSCHAFT
Weingut Bründlmayer GmbH

TRAGWERKSPLANUNG
Retter & Partner

ÖRTLICHE BAUAUFSICHT
Retter & Partner

FERTIGSTELLUNG
2019

SAMMLUNG
newroom

PUBLIKATIONSdatum
24. Januar 2020



© Philipp Kreidl



© Philipp Kreidl



© Philipp Kreidl

Sekrüttelhaus Bründlmayer

einsehbar zu machen, ohne dafür jedes Mal die Türen öffnen zu müssen.

Der Innenraum wurde gemäß seiner Funktion als Arbeitsraum sehr reduziert gestaltet. Das Material der Sekrüttelpulte kehrt auch im Gebäudeinneren als Eichenholzverkleidung der Dachuntersichten wieder. Die großzügigen Deckenleuchten und die Längsdielen der Gibelverkleidung wecken Assoziationen an sakrale Räume, was der meditativen Arbeit des Sekrüttlers entspricht. (Text: Architekt)

DATENBLATT

Architektur: cp architektur (Christian Prasser)
 Mitarbeit Architektur: Dipl.Ing. Mathias Exner, cp architektur/Projektleitung
 Bauherrschaft: Weingut Bründlmayer GmbH
 Tragwerksplanung, örtliche Bauaufsicht: Retter & Partner
 Fotografie: Philipp Kreidl

Funktion: Industrie und Gewerbe

Planung: 02/2018 - 01/2019
 Ausführung: 10/2018 - 07/2019

Grundstücksfläche: 8.314 m²
 Bruttogeschossfläche: 430 m²
 Nutzfläche: 373 m²
 Bebaute Fläche: 215 m²
 Umbauter Raum: 3.450 m³
 Baukosten: 650.000,- EUR

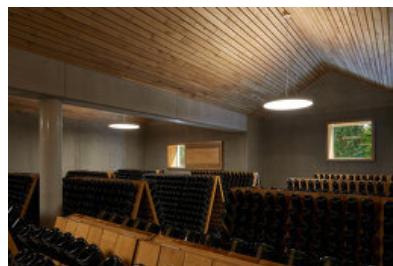
NACHHALTIGKEIT

Da die Nutzung als Sektlager vor allem gleichbleibend kühle Innenraumtemperatur benötigt, wurde das Untergeschoss in den Hang eingegraben und die Wände im Erdreich ungedämmt ausgeführt um die natürliche Erdkühle des Erdreiches zu nutzen. Sämtliche oberirdischen äußeren Gebäudewände und das Dach sind vollgedämmt um die notwendige Energie für die Gebäudetemperierung sehr gering zu halten.

Energiesysteme: Photovoltaik
 Materialwahl: Mischbau, Stahlbeton, Vermeidung von PVC für Fenster, Türen,



© Philipp Kreidl



© Philipp Kreidl



© Philipp Kreidl

Sekrüttelhaus Bründlmayer

Vermeidung von PVC im Innenausbau

AUSFÜHRENDE FIRMEN:

Generalunternehmer: Fa. Held & Franke Bauges.m.b.H.
Zimmerei/Dachdecker/Spengler: Hans Drascher Ges.m.b.H (Subfirma)
Bautischler: Svoboda Fensterbau (Subfirma)
Putz: Putz & Fassaden Ges.m.b.H. (Subfirma)
Schlosser: Metalltechnik Puchegger GmbH (Subfirma)
Elektrik: Fa. Elektro Stradinger GmbH
Klimatechnik: MRS-Dworschak Kältetechnik KG
Sanitär: Eckl Sanitär & Heizungstechnik GmbH

PUBLIKATIONEN

<https://www.baunetzwissen.de/geneigtes-dach/objekte/buero-gewerbe/sekruettelhaus-in-langenlois-7057073>

WEITERE TEXTE

Mehr Würde für den Sekt, Franziska Leeb, Spectrum, Freitag, 24. Juli 2020



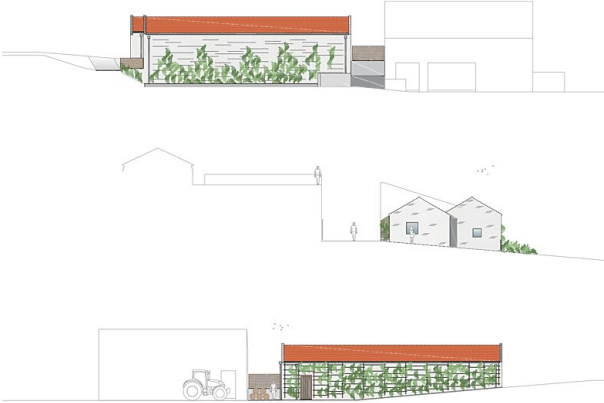
© Philipp Kreidl

Sekrützelhaus Bründlmayer



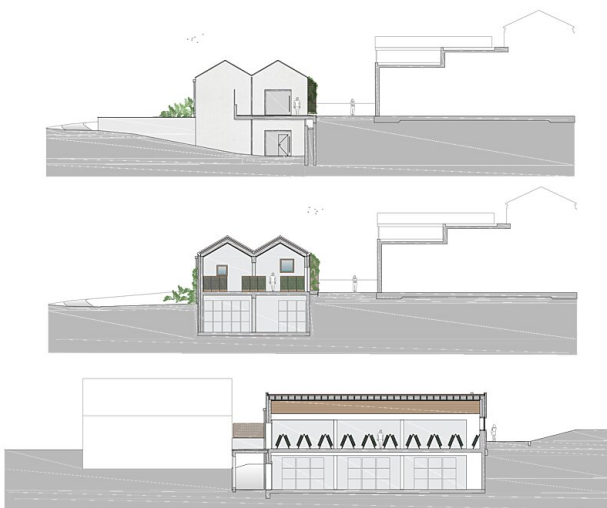
Projekt Nr.	Blatt	Benennung	Vwendungsbereich	Architekt Christian Prasser
A 910	910.1	Präsentationsplan Grundriss M 1:100	A110 Weingut Bründlmayer 018.09/2019	Praterstraße 15/4/14 1020 Wien Tel. +43-1-9950660 Fax +43-1-9950661 www.cp-architektur.com

Grundriss



Projekt Nr.	Blatt	Benennung	Vwendungsbereich	Architekt Christian Prasser
A 910	910.2	Präsentationsplan Ansichten M 1:200	A110 Weingut Bründlmayer 018.09/2019	Praterstraße 15/4/14 1020 Wien Tel. +43-1-9950660 Fax +43-1-9950661 www.cp-architektur.com

Ansichten



Projekt Nr.	Blatt	Benennung	Vwendungsbereich	Architekt Christian Prasser
A 910	910.3	Präsentationsplan Schnitte M 1:200	A110 Weingut Bründlmayer 018.09/2019	Praterstraße 15/4/14 1020 Wien Tel. +43-1-9950660 Fax +43-1-9950661 www.cp-architektur.com

Schnitte