



© Philipp Kreidl

Mochi Ramen Bar

Vorgartenmarkt, Stand 12 und 29
1020 Wien, Österreich

ARCHITEKTUR
cp architektur

BAUHERRSCHAFT
Mochi GmbH

FERTIGSTELLUNG
2017

SAMMLUNG
newroom

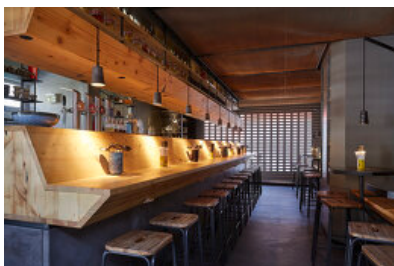
PUBLIKATIONSdatum
22. Januar 2020

Das Wiener Trendlokal Mochi eröffnet eine kleine Dependence am Vorgartenmarkt. Die Mochi Ramen Bar ist auf die japanische Ramen-Suppe spezialisiert. Aus zwei Ständen wird ein spiegelsymmetrisches Lokal, das die Marktzeile durchsticht. Dementsprechend gibt es auch zwei Zugänge und an beiden Seiten Gastgärten.

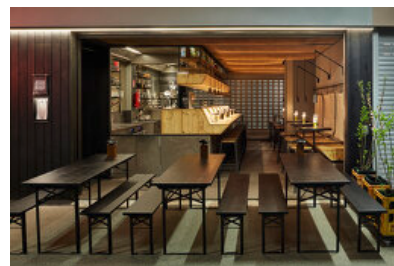
Im Winter blinzelt das Licht durch die herabgelassenen Rollgaragentore. Doppelte Mini-Plexiglasstreifen schützen vor Durchzug. Im Sommer sind die Tore an beiden Seiten komplett geöffnet, Gastgärten und Innenraum werden dann eine Einheit. Die schwarz gestrichenen Bierbänke verbreiten japanisches Flair.

Im Winter betritt man das Lokal über eine flächenbündige, schwarz geflämte Brettertüre. Der Innenraum wird von der Bar in hellem Holz bestimmt, mit direktem Blick auf die offene Küche. Ein weiterer Sitzbereich mit schwenkbaren Tischen erstreckt sich entlang der Wand. Die Rückenlehnen der Sitzbank sind aus geflochtenen Bananenblatffasern, die Sitzhöhe jener der Barhocker angepasst.

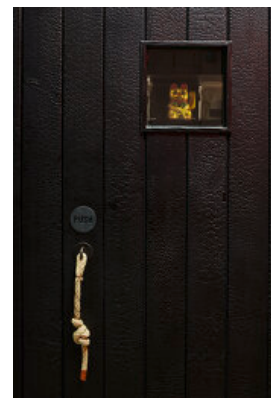
Die eingesetzten Materialien lassen an traditionelles Handwerk denken, doch neu interpretiert. Die Bar besteht aus gebrauchten Dippelbaumbalken, schwarz ausgekittet, die Beleuchtung ist eine Weiterentwicklung des eigens für das Mochi entwickelten Keramikgeschirrs des steirischen Töpfers Matthias Kaiser. Im Design eigenständig, weckt das Mochi Ramen doch Assoziationen an das Stammhaus in der Praterstraße. (Text: Architekten, bearbeitet)



© Philipp Kreidl



© Philipp Kreidl



© Philipp Kreidl

Mochi Ramen Bar

DATENBLATT

Architektur: cp architektur (Christian Prasser)
 Bauherrschaft: Mochi GmbH
 Fotografie: Philipp Kreidl

Funktion: Hotel und Gastronomie

Planung: 12/2015
 Ausführung: 10/2016 - 02/2017

Nutzfläche: 100 m²

NACHHALTIGKEIT

Energiesysteme: Lüftungsanlage mit Wärmerückgewinnung

AUSFÜHRENDE FIRMEN:

Baumeister: Andreas Koch Innenausbau
 Sanitär: Sonderhof GesmbH
 Elektrik: Elektro Palmeshofer GmbH
 Glaser: Glas Loley- Lukas Konstruktiver Glasbau GmbH
 Schlosser: Strehle GmbH
 Küche: Küchensysteme Rudolphi VertriebsgesmbH
 Lüftungstechnik: Freundlinger Luft & Klima GmbH

PUBLIKATIONEN

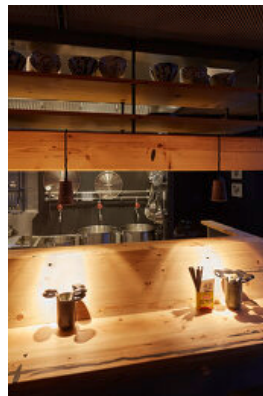
2017 CUBE Magazin, Nr. 4/17, S. 26-27, S. 72, „Ehemaliger Marktstand“
 2017 hotel style, Nr. 5A, 09-09/2017, S. 18-19, „Ramen am Markt“ von Walter Laser
 2017 architektur international, Nr. 6/2017, S. 48-49, „Street Food mit Stil“
 2017 a-list, 7.2.2017, „Mochi: Ramen Bar für Wien“ von Nina Glatzel

AUSZEICHNUNGEN

BIG SEE Interior Design award, Gewinner Kategorie Hospitality



© Philipp Kreidl



© Philipp Kreidl



© Philipp Kreidl

Mochi Ramen Bar

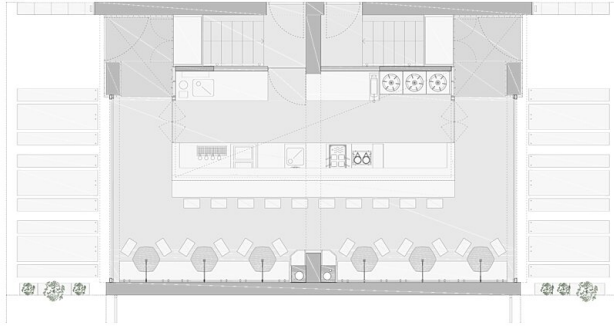


© Philipp Kreidl



© Philipp Kreidl

Mochi Ramen Bar



Projekt No.	Blatt	Benennung	Verwendungsbereich
FR3	02.1	FR3 Restaurant Mochi	Präsentationsplan 05/04/2017 Vogelmarkt 12-20, Wien

architektur
 Architekt Christian Propper
 Neustiftgasse 111
 1020 Wien
 Tel: +43 1 7908643
 Fax: +43 1 7908642
 www.cp-architektur.com

Grundriss



Projekt No.	Blatt	Benennung	Verwendungsbereich
FR3	02.4	FR3 Restaurant Mochi	Präsentationsplan 05/04/2017 Vogelmarkt 12-20, Wien

architektur
 Architekt Christian Propper
 Neustiftgasse 111
 1020 Wien
 Tel: +43 1 7908643
 Fax: +43 1 7908642
 www.cp-architektur.com

Ansichten