



© Peter Hanisch

Ausgehend von einer notwendigen Flächenerweiterung der Büroräumlichkeiten des Internet Service Anbieters willhaben wird der Eingangs- und Empfangsbereich neu positioniert, mit Welcome Desk und Warte-/Besprechungsinsel erweitert, und die Erschließung der Bürobereiche klar und übersichtlich - als geschlossen umlaufendes Innengangssystem mit Shortcut zur Optimierung der Abläufe und Wege - strukturiert.

Die offen angelegte Reorganisation der Räume folgt der Teamorientierten und auf Kommunikation basierenden Arbeitsweise von willhaben und unterstützt den kreativen Workflow des Unternehmens: Teamräume unterschiedlicher Größe mit an- und eingebundenem Managementbüro, ergänzt mit „Private-Rooms“ als Rückzugsort für Mitarbeiter. Die helle und transparente Gestaltung der Arbeitsräume ermöglicht eine natürlich belichtete Innen- und Erschließungszone, schafft Blickverbindungen und trägt die gelebte Open-Door-Policy.

Neu geschaffene Support- und Kommunikationsbereiche (Druckerinseln, Meeting Points, in Lage und Größe adaptierte Küche, ...) erweitern und beleben die Erschließungszone und fördern Begegnung und Interaktion. Besprechungsräume an den zentralen Knotenpunkten komplettieren das Raumkonzept. Die themenorientierte Raumgestaltung dieser Bereiche visualisiert die „Corporate Cultur und Mission“ und kommuniziert damit die Identität, Individualität und Persönlichkeit von willhaben. (Text: Architekten, bearbeitet)

Expansion willhaben

Landstrasser Hauptstrasse 97-101
1030 Wien, Österreich

ARCHITEKTUR
Peter Hanisch

BAUHERRSCHAFT
CA Immo Liegenschaftsverwaltung GmbH

TRAGWERKSPLANUNG
Fröhlich & Locher und Partner

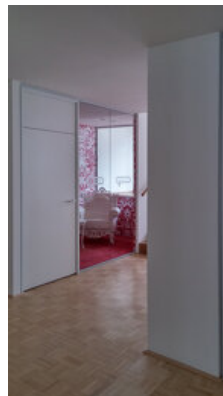
FERTIGSTELLUNG
2015

SAMMLUNG
newroom

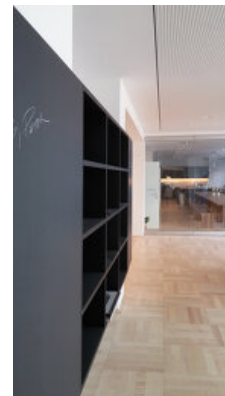
PUBLIKATIONSdatum
28. Februar 2018



© Peter Hanisch



© Peter Hanisch



© Peter Hanisch

Expansion willhaben

DATENBLATT

Architektur: Peter Hanisch

Bauherrschaft: CA Immo Liegenschaftsverwaltung GmbH

Tragwerksplanung: Fröhlich & Locher und Partner (Karl Fröhlich, Helmuth Locher)

Maßnahme: Erweiterung

Funktion: Büro und Verwaltung

Planung: 12/2014

Fertigstellung: 08/2015

Nutzfläche: 2.280 m²

AUSFÜHRENDE FIRMEN:

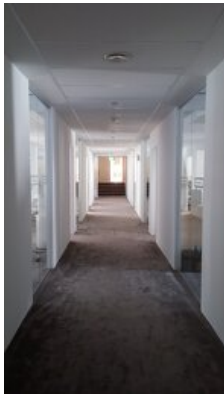
GU: Ingenieure Hans & Franz HUBER Bauges.m.b.H.

Glasbau: Inside Trennwandsysteme GmbH

Portalbau: Peneder Bau-Elemente GmbH

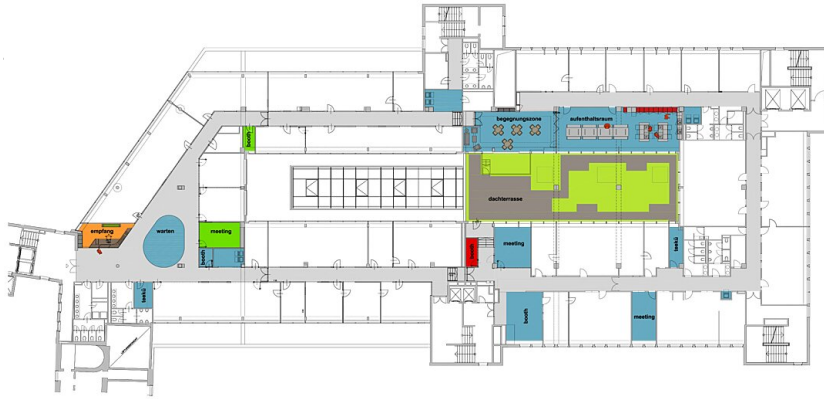
Elektro: EAG Elektroanlagenbau GmbH

HKLS: Getec Energie und Gebäudetechnik GmbH

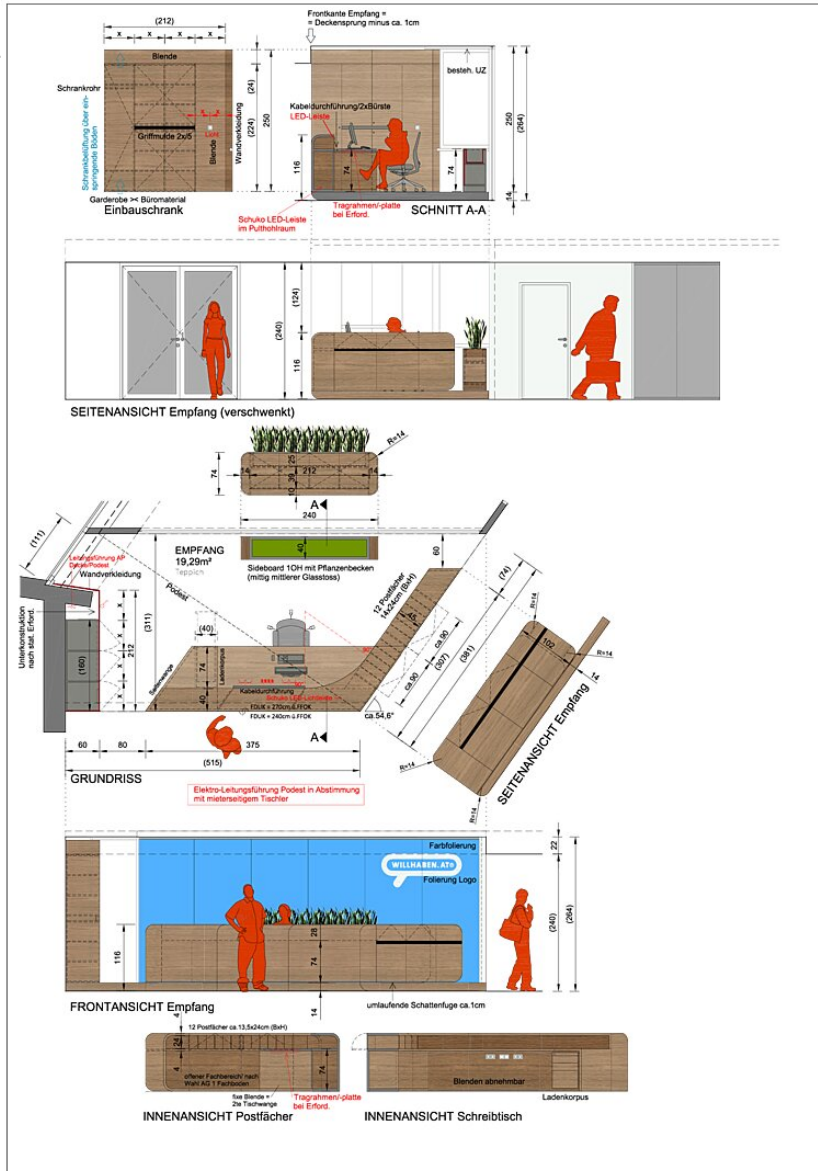


© Peter Hanisch

Expansion willhaben



Grundriss OG3



Leitdetail