



© STEINBAUER architektur+design

AVOS - das kleine Schwarze

Obere Ried
2722 Winzendorf, Österreich

ARCHITEKTUR
STEINBAUER architektur+design

FERTIGSTELLUNG
2018

SAMMLUNG
newroom

PUBLIKATIONSdatum
22. Juli 2020



In den Weinhängen am Rand der niederösterreichischen Thermenregion entstand das Erstlingswerk des Architekten mit familiärem Bezug. AVOS (lat.) bedeutet Großvater und ist die Bezeichnung des Rotweins, den der Bruder am traditionsreichen Weingarten biologisch produziert. Er ist der Bauherr des Familiendomizils. Die Besonderheit des Hanggrundstücks wird im offenen Raumgefüge aufgenommen. Es entsteht eine Abfolge von fünf Split-Level in Quer- wie auch Längsachse über 150 Quadratmeter, mit Weinkeller, überhöhtem Wohngeschoß und einem Obergeschoß.

Das Gebäude betritt man durch ein sechs Meter hohes mattschwarzes Stahlportal und gelangt ins großzügige Foyer. Sieben Stufen weiter, auf Höhe des Ursprungsgeländes, liegt das Herzstück des Bauwerks: ein dreiseitig verglaster, auf vier Stahlstützenpaaren ruhender Wohnbereich. Durch Abstimmung von Fensterteilung und Stützen sowie den Verlauf der sichtbaren Deckenstahlträger auf die Reben-Reihen, durchfließt der Weingarten förmlich diesen Raum. Im Zwischengeschoß befindet sich eine Spielzone, durch weitere Versetzungen der Levels bis zur obersten Ebene ergibt sich eine im Boden versenkte Badewanne mit gerahmtem Blick zum Engelsberg.

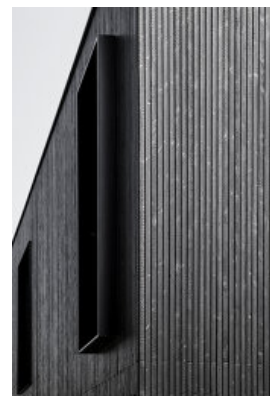
Im Einklang mit der Natur ist die Fassade des Hauses aus verkohlten vertikalen Lärchenholzlamellen gefertigt, die als schwarz-samtiger Schleier den reduzierten Baukörper umhüllt. Die Fensteröffnungen und das Eingangsportal sind mit präzise geschnittenen Rahmen akzentuiert. Im Innenraum dominieren in den unteren Ebenen sandgestrahlte Betondecken, Stahl, Sichtestrich und großflächiges Glas. In den



© STEINBAUER architektur+design



© STEINBAUER architektur+design



© STEINBAUER architektur+design

AVOS - das kleine Schwarze

privateren Geschoßen finden sich weißes Corian, naturgeölte Eiche und Lichtschlitze in Richtung Osten. Sämtliche Einbaumöbel bestehen aus gebürsteter Wildeiche, kombiniert mit Einzelstücken aus Engelsberger Marmor, ergänzt durch handgeformte Leuchtelemente von David Pompa und die Kunstwerke des Großvaters der Bauherrin, Anton Polster. (Text: Martina Pfeifer Steiner, nach einem Text des Architekten)

DATENBLATT

Architektur: STEINBAUER architektur+design (Oliver Steinbauer)

Funktion: Einfamilienhaus

Planung: 06/2012 - 06/2017

Ausführung: 06/2017 - 06/2018

Grundstücksfläche: 1.600 m²

Bruttogeschossfläche: 250 m²

Nutzfläche: 185 m²

Bebaute Fläche: 100 m²

Umbauter Raum: 100 m³

NACHHALTIGKEIT

Energiesysteme:Wärmepumpe

Materialwahl:Überwiegende Verwendung von HFKW-freien Dämmstoffen, Vermeidung von PVC für Fenster, Türen, Vermeidung von PVC im Innenausbau

AUSFÜHRENDE FIRMEN:

Massivbau: Sperhansl Bau GesmbH

Innenausbau: Möbelbau breienthaler gmbh

Fassade: ReschDach GmbH & Co KG

Fenster und Türen: Josko Fenster & Türen GmbH



© STEINBAUER architektur+design

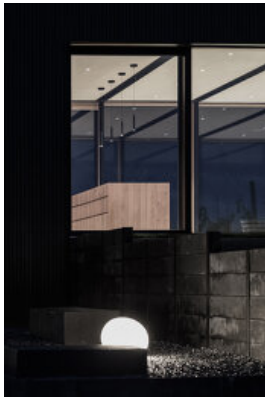


© STEINBAUER architektur+design

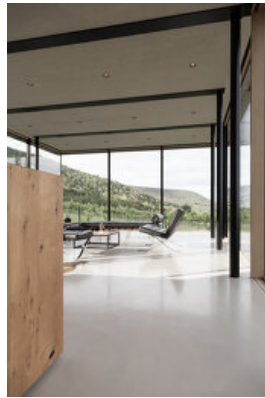


© STEINBAUER architektur+design

AVOS - das kleine Schwarze



© STEINBAUER architektur+design



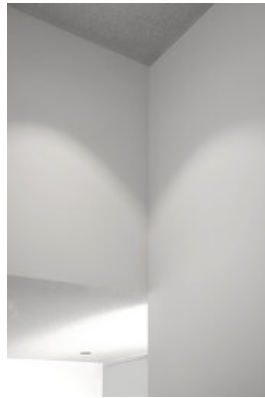
© STEINBAUER architektur+design



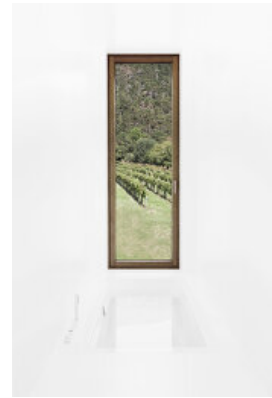
© STEINBAUER architektur+design



© STEINBAUER architektur+design



© STEINBAUER architektur+design



© STEINBAUER architektur+design



© STEINBAUER architektur+design



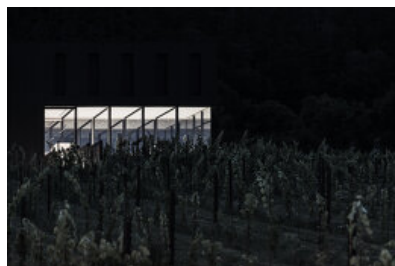
© STEINBAUER architektur+design



© STEINBAUER architektur+design



© STEINBAUER architektur+design

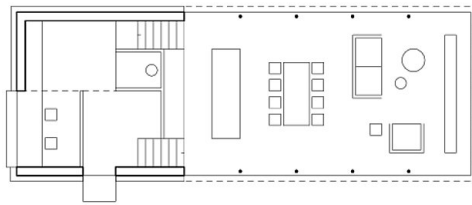


© STEINBAUER architektur+design

AVOS - das kleine Schwarze

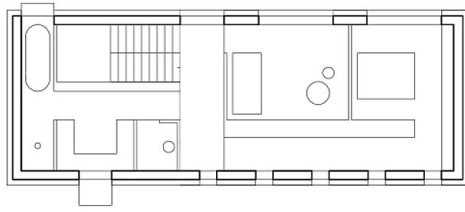


Lageplan



Grundriss EG

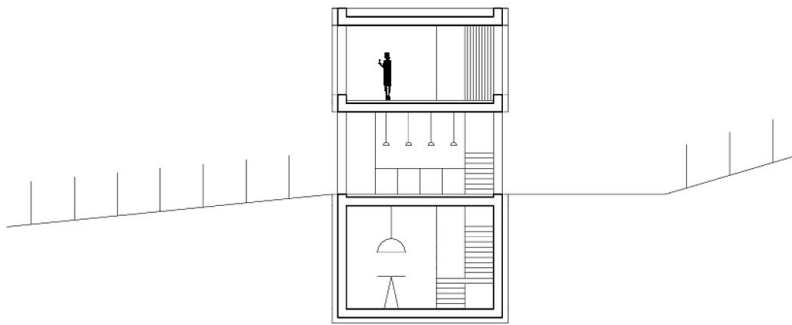
AVOS - das kleine Schwarze



übergehoht

⊙ 1 2 3 4 5

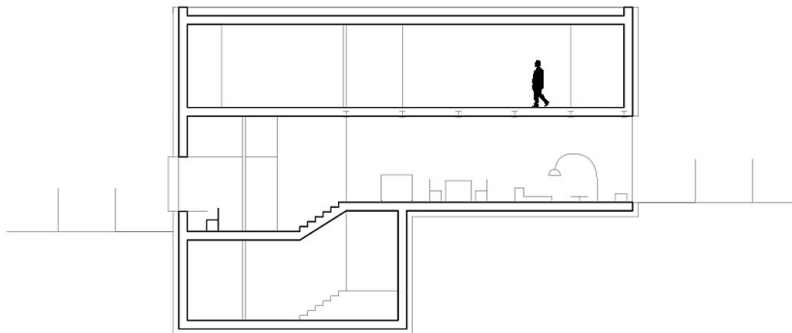
Grundriss OG



querabschnitt

1 2 3 4 5

Querschnitt

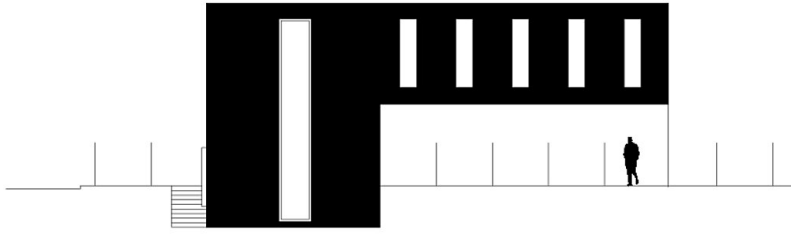


längsschnitt

1 2 3 4 5

Längsschnitt

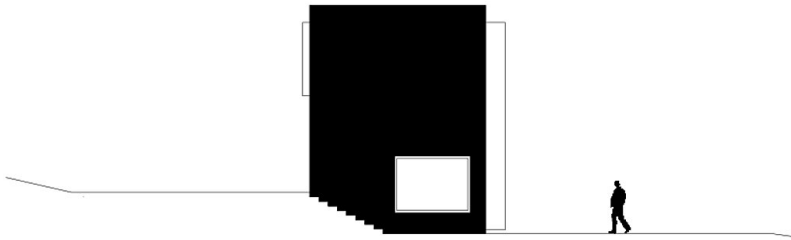
AVOS - das kleine Schwarze



0.00m

1 2 3 4 5

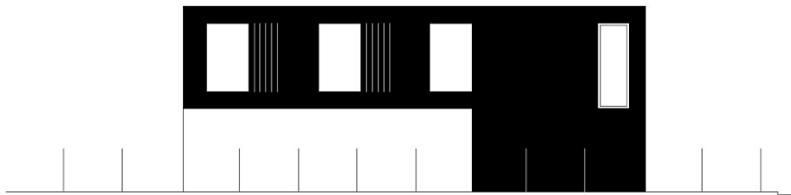
Ansicht SO



0.00m

1 2 3 4 5

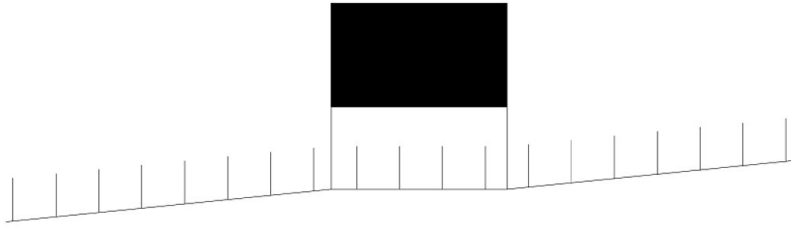
Ansicht SW



0.00m

1 2 3 4 5

Ansicht NW



AVOS - das kleine Schwarze

Grundriss

1 2 3 4 5

Ansicht NO