



© Paul Ott

Teamsportakademie KSV 1919

Viktor-Kaplan-Straße 12
8605 Kapfenberg, Österreich

ARCHITEKTUR
.tmp architekten

BAUHERRSCHAFT
Siedlungsgenossenschaft Ennstal

TRAGWERKSPLANUNG
Manfred Petschnigg

FERTIGSTELLUNG
2017

SAMMLUNG
nextroom

PUBLIKATIONSdatum
15. September 2018



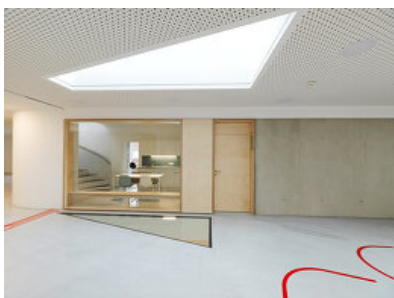
Preisträger GerambRose 2018

Der Kapfenberger SV ist ein Sport- und Fußballverein mit langer Tradition und großer Ambition im österreichischen Fußball. Junge Talente sollen mit der neu errichteten Teamsportakademie optimale Voraussetzungen für die parallel laufende schulische und sportliche Ausbildung vorfinden.

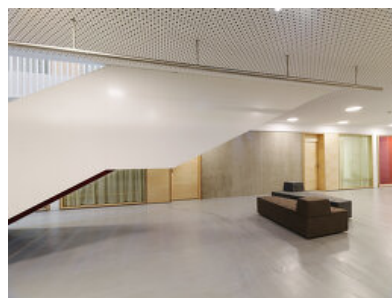
Das Projekt ging aus einem Wettbewerb hervor und wurde mit einer Landesförderung als Wohnheim mit einer gemeinnützigen Wohnbaugenossenschaft umgesetzt. Dies stellte sich insofern als Glücksfall heraus, als dadurch die anzuwendenden Richtlinien, Vorgaben und gesetzlichen Auflagen definiert waren und die Planer das Wettbewerbsprojekt mit einer gewissen Rechtssicherheit, allerdings auch mit einem fixen finanziellen Rahmen, umsetzen konnten. Die städtebauliche Qualität des Projekts liegt in der gekonnten und unaufgeregten Einfügung der beachtlichen Baumasse in die Bestandsstruktur der umgebenden Einfamilienhausbebauung. Dies gelingt durch die Zweigeschossigkeit des Hauptbaukörpers mit zwei schmalen, aufgesetzten Dachvolumina und durch den Umgang mit den plastisch durchformten Fassaden als vorgestellte Schichten.

Auch im Inneren besticht das Gebäude durch die konsequente Umsetzung einer Schichtung von außen nach innen. Die Privatheit nimmt von den Schlafräumen über die gemeinschaftlich genutzten Wohnräume bis zu den Aufenthalts- und Trainingsräumen ab. Letztere sind offen, einsichtig und hell gestaltet und ein echter gemeinschaftlich genutzter Kern, der das Zentrum des Hauses bildet und den Mannschaftsgedanken spürbar werden lässt. Daneben prägen die offene Hauptstiege und die enge Verbindung des Hauses mit dem Freiraum am Fluss das SchülerInnenheim.

Die Jury hebt die präzise Detaillierung in Planung und Umsetzung sowie die sorgsame und stimmige Materialwahl hervor. Dies zeugt vor dem Hintergrund der durch die Förderung bestehenden Vorgaben von der klugen und ökonomischen Realisierung



© Paul Ott



© Paul Ott



© Paul Ott

Teamsportakademie KSV 1919

eines hohen architektonischen Qualitätsanspruchs innerhalb des engen Kostenrahmens. (Jurytext GerambRose 2018 / AB)

DATENBLATT

Architektur: .tmp architekten (Uli Tischler, Martin Mechs)
 Mitarbeit Architektur: Wettbewerb: Florian Schicho
 Ausführung: Thomas Untersweg, Florian Schicho, Karl Schantl
 Bauherrschaft: Siedlungsgenossenschaft Ennstal
 Tragwerksplanung: Manfred Petschnigg
 Bauphysik: rosenfelder & höfler
 Brandschutz: Norbert Rabl ZT-GmbH
 Fotografie: Paul Ott

HLS: LPS GmbH, Kindberg
 Elektro: TB Ing. Arnold Stengg, Knittelfeld
 Gebäudegrafik: Christina Zettl
 ÖBA: .tmp architekten, SG ennstal
 Bau KG Sigeplanung: SG ennstal

Funktion: Wohnbauten

Wettbewerb: 08/2013
 Planung: 2015 - 2017
 Ausführung: 05/2016 - 09/2017

Grundstücksfläche: 3.116 m²
 Bruttogeschossfläche: 2.490 m²

NACHHALTIGKEIT

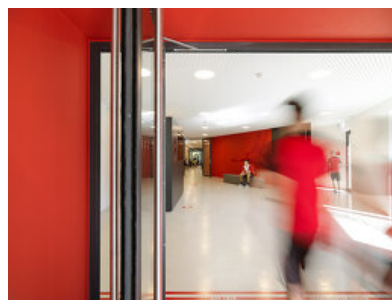
Energiesysteme: Photovoltaik, Wärmepumpe
 Materialwahl: Stahlbeton, Überwiegende Verwendung von HFKW-freien Dämmstoffen,
 Vermeidung von PVC für Fenster, Türen, Vermeidung von PVC im Innenausbau

RAUMPROGRAMM

24 Wohneinheiten 2-6 Zimmer, Gemeinschaftsflächen Terrassen
 Fitness-, Seminarraum, Speisesaal, Lernraum und Wohnlobby



© Paul Ott



© Paul Ott



© Paul Ott

Teamsportakademie KSV 1919

AUSFÜHRENDE FIRMEN:

Baumeister: Hoppaus & Hasslinger Frohnleiten; Dachdecker: Franz Sajowitz KG, Kapfenberg; Fliesenleger: Wurm Fliesen GmbH., Sinabelkirchen; Schlosser: Jaritz Stahlbau- u. Montage GmbH., Friesach; Schließanlage: Winkhaus GmbH., Grödig; Beschichtung: Uwe Sklensky, Graz; Bautischler: Zottler M. Tischlerei GmbH.,n Passail; Bodenleger: Fischer-Parkett GmbH. & Co KG, Graz; Maler: Tuller Georg, St. Barbara/Mzt.; Fenster: Katzbeck Tischlerei, Rudersdorf; Sonnenschutz: Klotzner Vertriebs GmbH, Linz; Elektro: Zöhler GmbH, Traboch; Sanitär-Heizungsinstallation: Erwin Fuchs, Kapfenberg; Brunnenanlage: Tiefbohr GmbH, Graz; Aufzug: Thyssen-Krupp Aufzüge GmbH., Graz; Möbeltischler: Hammer, St.Marein bei Knittelfeld; Gärtner: Honc; Beschriftung: Dunkler GmbH, Graz; Vorhänge: Zieger GmbH, Graz

PUBLIKATIONEN

Best of Austria Architektur 2018-19, AZW
TurnOn Magazin 2020
Publikationen BauKultur Steiermark

AUSZEICHNUNGEN

GerambRose – Dankzeichen für gutes Bauen
In nextroom dokumentiert:
GerambRose 2018, Preisträger



© Paul Ott



© Paul Ott



© Paul Ott



© Paul Ott



© Paul Ott



© Paul Ott

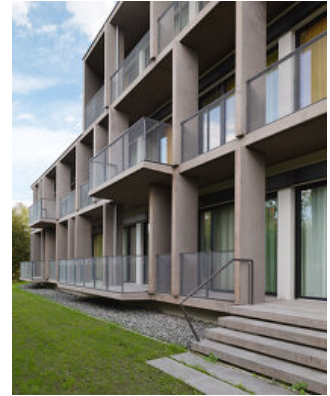
Teamsportakademie KSV 1919



© Paul Ott



© Paul Ott

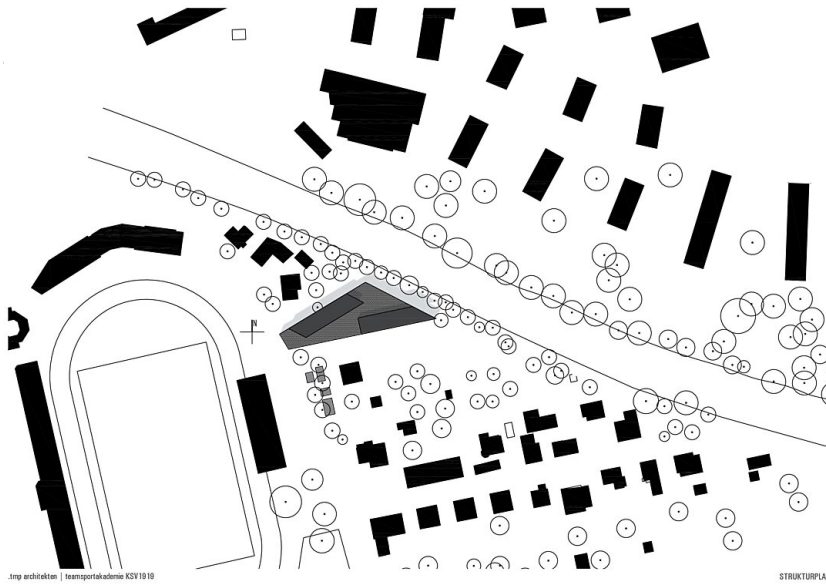


© Paul Ott



© Paul Ott

Teamsportakademie KSV 1919



.Imp architekten | teamsportakademie KSV 1919

STRUKTURPLAN

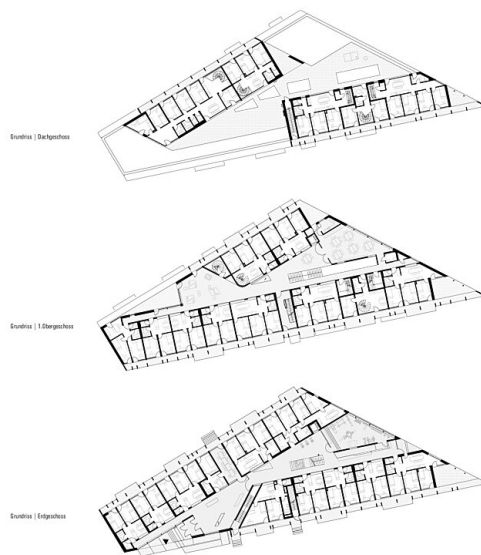
Strukturplan



.Imp architekten | teamsportakademie KSV 1919

LAGEPLAN

Lageplan

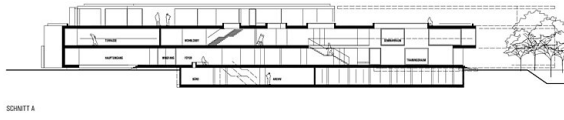


.Imp architekten | teamsportakademie KSV 1919

GRUNDRISS

Grundrisse

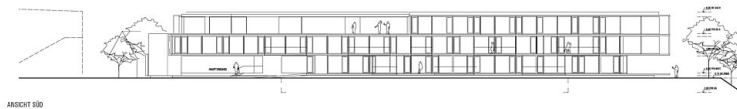
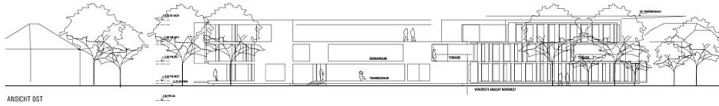
Teamsportakademie KSV 1919



.imp architekten | teamsportakademie KSV 1919

SCHNITTE

Schnitte



.imp architekten | teamsportakademie KSV 1919

ANSICHTEN

Ansichten



.imp architekten | teamsportakademie KSV 1919

MODELLFOTO

Modellfoto