



© Markus Fattinger

Landhaus am Hügel

4632 Pichl bei Wels, Österreich

ARCHITEKTUR

Wolf Architektur

TRAGWERKSPLANUNG

DI Weilharter ZT GmbH

ÖRTLICHE BAUAUFSICHT

Thomas Schneider

FERTIGSTELLUNG

2018

SAMMLUNG

nextroom

PUBLIKATIONSdatum

6. Februar 2020



Das Grundstück liegt in einem Siedlungsgebiet am Ortsrand von Pichl im Übergangsbereich von Bebauung zur landwirtschaftlichen Grünzone. Es ist umgeben von einem Spazier- und Zufahrtsweg, der entlang der Hügelkuppe nördlich vorbeiführt und gesäumt von drei noch unbebauten Parzellen, welche zukünftig gemeinsam den Lückenschluss der Aubergsiedlung gewährleisten werden. Zentrale Idee des Entwurfes ist der hohe Wohnwert, welcher durch integrierte und geborgene Freiflächen auf einem verhältnismäßig kleinen Grundstück entstehen kann. Es entwickelte sich ein vertrauter aber eigenständiger Haustyp, welcher als Antwort zu den oftmals ortsfremden Streukistensiedlungen verstanden werden kann. Von außen zeigt sich das Haus zurückhaltend und verborgen. Der wenigen, aber präzise gesetzten Öffnungen wird man erst auf den zweiten Blick gewahr. Die Zurückhaltung hat einen Grund, denn das Grundstück liegt an der Hügelkuppe und bauliche Eingriffe prägen dort umso mehr das Landschaftsbild. Dieser Umstand verpflichtet sich einem Bauen, das sich einer Angemessenheit und nicht der Maximierung der Möglichkeiten zum Ziel setzt.

Ein schlichtes Satteldachhaus mit der Firstrichtung entlang des Hügels gewährleistet eine behutsame Höhenentwicklung hang- und talwärts. Die Niveaus wurden der Nutzung und innerhalb der Möglichkeit des Bebauungsplanes entsprechend gegliedert. So sind Kinder- und Schlafbereiche unterm Gartenniveau situiert. Ein 2/3-Geschoß höher, erfolgt der Eingangsbereich mit zugehöriger Infrastruktur. Eine Holzwandscheibe verbindet vertikal diese Raumzonen und Ebenen und begleitet vielfältig den Erschließungsweg durchs Haus. Etwas erhöht folgt der Ess- und Küchenbereich mit vorgelagerter geschützter Terrasse. In der offenen Galerie im Dachgeschoß wird gelesen und gewohnt, mit Blick auf die nördlichen Hügelketten und ebenso mit zugehöriger introvertierter Terrasse.

Die erdnahen Bauteilen wurden massiv konstruiert und das Dachgeschoß mit Satteldach in Holzskelettbau errichtet. Unbehandelte naturbelassene Hölzer wurden im Innenausbau angewendet. Die verbauten Materialien und Oberflächen sind pur und robust. Die Sichtbetondecke zum Untergeschoß wurde mit Holzbrettern geschalt und roh belassen. Die Fassade wurde mit einer sägerauen unbehandelten Deckelschalung



© Markus Fattinger



© Markus Fattinger



© Markus Fattinger

Landhaus am Hügel

aus Lärche ausgeführt. Tiefen, Schatten und Rhythmus prägen die Erscheinung. Je weniger Elemente ein Gebäude erfordert, umso gravierender ist die Entscheidung für die Notwendigen. (Text: Architekt)

DATENBLATT

Architektur: Wolf Architektur (Wolf Grossruck, Manuela Grossruck)

Tragwerksplanung: DI Weilhartner ZT GmbH

örtliche Bauaufsicht: Thomas Schneider

Fotografie: Markus Fattinger

Funktion: Einfamilienhaus

Planung: 06/2016 - 01/2018

Ausführung: 06/2017 - 09/2018

Grundstücksfläche: 860 m²

Nutzfläche: 270 m²

Bebaute Fläche: 210 m²

Umbauter Raum: 1.230 m³

NACHHALTIGKEIT

Energiesysteme: Wärmepumpe

Materialwahl: Holzbau, Mischbau, Vermeidung von PVC für Fenster, Türen,

Vermeidung von PVC im Innenausbau

AUSFÜHRENDE FIRMEN:

Innocente / Dach

Sageder / Fenster

Josko / Innentüren

M4 Holzbau / Zimmermann

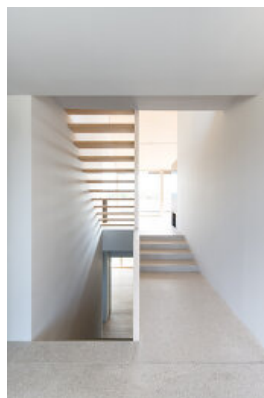
BM Reinthaler / Baumeister

Hofwimmer / Tischler

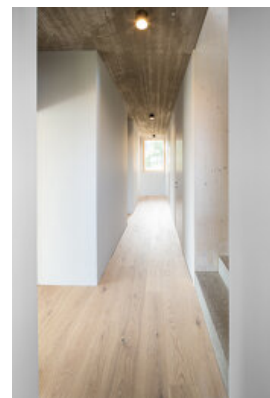
Humer Tore / Garagentor



© Markus Fattinger



© Markus Fattinger



© Markus Fattinger

Landhaus am Hügel



© Markus Fattinger



© Markus Fattinger



© Markus Fattinger



© Markus Fattinger



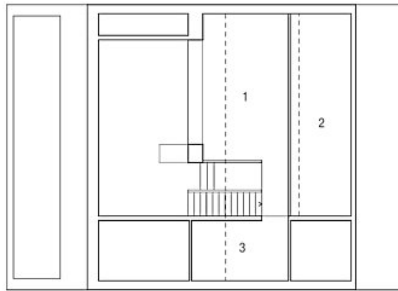
Landhaus am Hügel



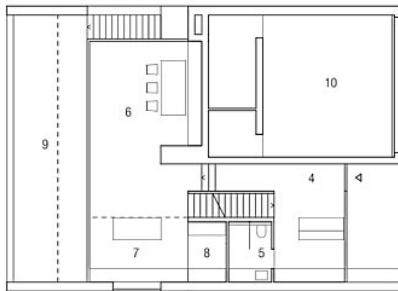
Lageplan :1000

Lageplan

Landhaus am Hügel



- Dachgeschoss
- 1 Wohngalerie
 - 2 Terrasse
 - 3 Abstellraum



- Eingangsgeschoß
- 4 Eingangsbereich
 - 5 Toilette
 - 6 Eschbereich
 - 7 Küche
 - 8 Speis
 - 9 Terrasse
 - 10 Garage



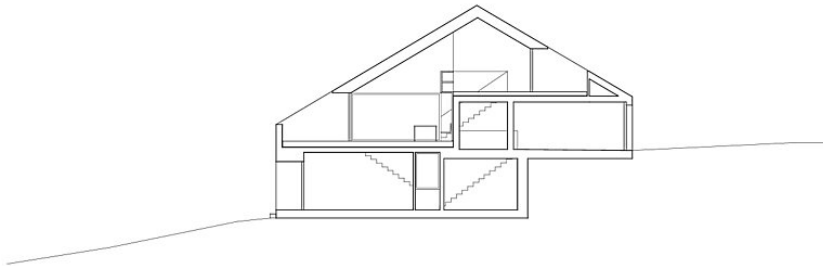
- Gartengeschoß
- 11 Kinderzimmer
 - 12 Schlafzimmer
 - 13 Bad
 - 14 Toilette
 - 15 Technik
 - 16 Hauswirtschaftsraum
 - 17 Terrasse
 - 18 Abstellraum



Grundrisse :200

Grundrisse

Landhaus am Hügel



Schnitt :200

Schnitt