



© Hanno Mackowitz

Kulturraum Blumenegg Pavillon

Faschinastrasse 97
6721 Thüringerberg, Österreich

ARCHITEKTUR

Martin Mackowitz

BAUHERRSCHAFT

Burgfreunde Blumenegg

TRAGWERKSPLANUNG

Christian Gantner

FERTIGSTELLUNG

2018

SAMMLUNG

Vorarlberger Architektur Institut

PUBLIKATIONSdatum

7. März 2020



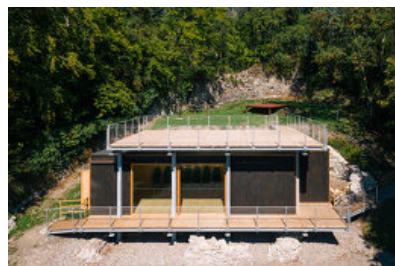
Auf Initiative des Vereins Burgfreunde Blumenegg, des Walscherherbst-Intiators Dietmar Nigsch und des Architekten Martin Mackowitz wurde in den Innenhof der Burgruine Blumenegg am Thüringerberg ein wandelbarer „Kulturraum“ platziert, mit dem Ziel, das Areal in einen lebendigen Ort für Kultur und Freizeit zu verwandeln.

Auf einer Grundfläche von 60 Quadratmetern bietet ein einfach gehaltenes Pavillongebäude den geeigneten Rahmen für Veranstaltungen unterschiedlicher Art. Eine verzinkte Stahlkonstruktion auf Punktfundamenten hebt den schlichten Massivholzkörper über die historischen Mauerreste des Wirtschaftsgebäudes, das einstmals im Burghof stand. Über dem eingeschobenen, schwarz lasierten Holzvolumen wird die stählerne Primärkonstruktion zur Dachterrasse, nutzbar als Aussichtsplattform genauso wie als Bühne oder Publikumstribüne für Openair-Aufführungen.

Richtung Süden rahmen große Schiebefenster einen weiten Panoramablick über die Ruine und hinunter ins Tal. Bei geöffneten Glasflächen kann der Innenraum ebenfalls zur Bühne werden. Je nach Veranstaltung haben 40 bis 60 Personen im Inneren des Pavillons Platz. Küche und Veranstaltungsraum sind mit einer Durchreiche verbunden. Die Sanitäranlage wurde in einem eigenen kleinen Baukörper etwas abseits untergebracht. (Text: Tobias Hagleitner, nach einem Text des Architekten)



© Hanno Mackowitz



© Hanno Mackowitz



© Hanno Mackowitz

Kulturraum Blumenegg Pavillon

DATENBLATT

Architektur: Martin Mackowitz

Mitarbeit Architektur: Franziska Möhrle

Bauherrschaft: Burgfreunde Blumenegg

Mitarbeit Bauherrschaft: Alexandra Wucher, Herbert Reimann

Tragwerksplanung: Christian Gantner

Fotografie: Hanno Mackowitz

Funktion: Sonderbauten

Planung: 01/2015 - 06/2017

Ausführung: 10/2017 - 09/2018

Bruttogeschossfläche: 83 m²

Nutzfläche: 78 m²

Baukosten: 200.000,- EUR

NACHHALTIGKEIT

Energiesysteme: Heizungsanlage aus biogenen Brennstoffen

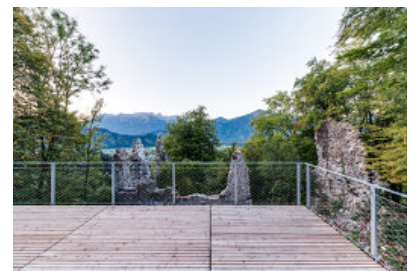
Materialwahl: Holzbau, Stahlbau



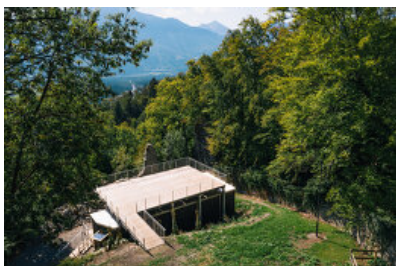
© Hanno Mackowitz



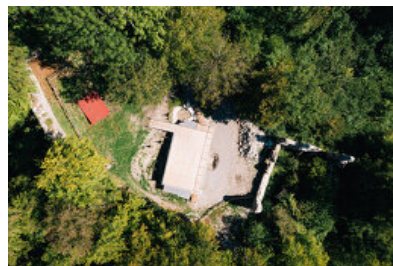
© Hanno Mackowitz



© Hanno Mackowitz



© Hanno Mackowitz



© Hanno Mackowitz



© Hanno Mackowitz

Kulturraum Blumenegg Pavillon



© Hanno Mackowitz



Kulturraum Blumenegg Pavillon

Perspektive

Blumenegg Pavillon_Perspektive Stahlbau

Blumenegg Pavillon
Perspektive
Stahlbau
obere Ebene
11.12.17

Träger:

Pos.13	35k	HEB 200	L=3853mm
Pos.14	15k	HEB 200	L=3830mm
Pos.15	45k	HEB 200	L=3710mm
Pos.16	35k	HEB 240	L=6900mm
Pos.17	15k	HEB 240	L=6900mm
Pos.18A	15k	HEB 160	L=5415mm
Pos.19A	45k	IFE 160	L=6110mm
Pos.20A	15k	HEB 160	L=5340mm
Pos.21A	15k	HEB 160	L=5340mm
Pos.22A	15k	IFE 160	L=6110mm
Pos.23A	15k	IFE 160	L=6110mm
Pos.24A	15k	HEB 160	L=5415mm
Pos.18B	15k	HEB 160	L=5795mm
Pos.19B	45k	IFE 160	L=4990mm
Pos.20B	15k	HEB 160	L=5720mm
Pos.21B	15k	HEB 160	L=5720mm
Pos.22B	15k	IFE 160	L=4990mm
Pos.23B	15k	IFE 160	L=4990mm
Pos.24B	15k	HEB 160	L=5720mm
Pos.25	15k	HEB 160	L=3977mm
Pos.26	15k	HEB 160	L=3977mm
Pos.27	15k	HEB 160	L=6397mm
Pos.28	85k	IFE 100	L= 639mm
Pos.29	15k	LNP 160	L=6915mm
Pos.30	15k	LNP 160	L=6915mm

Platten:

Pos.118	395k	Kopfplatte Geländer 180x160x15mm
Pos.119	435k	Aussteifung 76x134x10mm
Pos.120	85k	Kopfplatte StgB 160x160x20mm
Pos.121	35k	Kopfplatte 80x160x10mm
Pos.122	45k	Kopfplatte 160x160x10mm
Pos.123	125k	Kopfplatte 82x160x10mm
Pos.124	25k	Anschluß Plattform Stg
Pos.125	15k	Anschluß Plattform Stg
Pos.126	165k	Kopfplatte Stg 155x100x10mm
Pos.127	245k	Aussteifung 115x206x15mm
Pos.128	45k	Kopfplatte 240x240x15mm
Pos.129	85k	Kopf-/Fußplatte 240x340x20mm
Pos.130	45k	Fußplatte 240x290x20mm
Pos.131	45k	Kopfplatte 240x270x20mm

ma-ma
Werkraum für
interaktive Baukunst

Perspektive Stahlbau

Blumenegg Pavillon_Windverband

Blumenegg Pavillon
Windverband
03.11.17

Windverband:

Pos.28	25k	HEB 240	L= 270mm
--------	-----	---------	----------

Platte:

Pos.120	45k	Kopfplatte 240x240x20mm
---------	-----	-------------------------

Pos.25 (oben)/unb 25k.
HEB 240
Pos.120 45k.

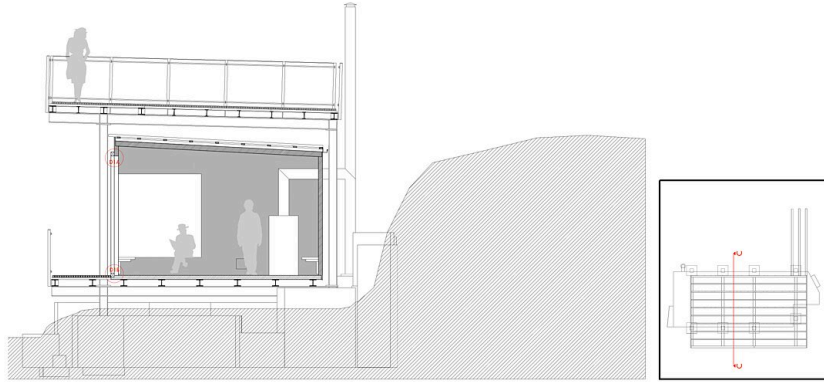
Perspektive Windverband

Blumeneegg Pavillon_Schnitt CC

Blumeneegg Pavillon
Schnitt CC
1:50
18.12.17

5/5

Kulturraum Blumeneegg Pavillon



Schnitt