



© Hanno Mackowitz

In der Ofenwerkstatt Müller werden Stampflehmöfen hergestellt. Der Holzständerbau mit einer Grundfläche von 228 Quadratmetern trägt eine Hülle aus Holz und Fixverglasung. Eine vorgesetzte Fassade aus offenem Mauerwerk über einem Betonsockel definiert mit ihren großzügigen Öffnungen präzise Ausblicke. Der schlank detaillierte Dachvorsprung verschafft dem Baukörper einen feingliedrig-eleganten Abschluss.

Die Ofenwerkstatt wurde so auf dem Grundstück positioniert, dass sich mit dem Bestandsgebäude gegenüber eine geschützte Hofsituation ergibt. Der zurückhaltend schlichte, zugleich monolithisch akzentuierte Neubau repräsentiert mit der Materialisierung in Holz und Mauerwerk die nachhaltigen und handwerklichen Aspekte des Betriebs und seiner Produkte. (Text: Tobias Hagleitner, nach einem Text des Architekten)

Ofenwerkstatt

Walgaustrasse 88
6713 Ludesch, Österreich

ARCHITEKTUR

Martin Mackowitz

Nikolaus Skorplik

BAUHERRSCHAFT

müller ofenbau gmbh

TRAGWERKSPLANUNG

merz kley partner

FERTIGSTELLUNG

2015

SAMMLUNG

Vorarlberger Architektur Institut

Publikationsdatum

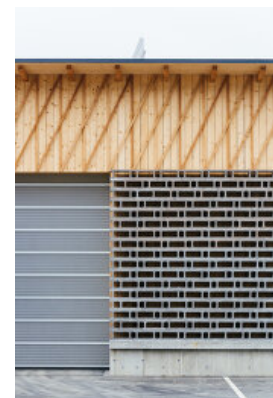
2. April 2020



© Hanno Mackowitz



© Hanno Mackowitz



© Hanno Mackowitz

Ofenwerkstatt

DATENBLATT

Architektur: Martin Mackowitz, Nikolaus Skorpik
Bauherrschaft: müller ofenbau gmbh
Tragwerksplanung: merz kley partner (Konrad Merz, Gordian Kley)
Fotografie: Hanno Mackowitz

Ausführungsplanung & Bauleitung Helmut Taudes

Funktion: Industrie und Gewerbe

Planung: 02/2014 - 02/2015
Ausführung: 03/2015 - 10/2015

NACHHALTIGKEIT

Es wurde eine Bauteilaktivierung eingesetzt, die mit Solarthermie gespeist wird.
45 Quadratmeter Solaranlage mit 60 Grad Neigung auf dem Flachdach.
Das Tragsystem ist aus Holz.

Energiesysteme: Solarthermie
Materialwahl: Holzbau

PUBLIKATIONEN

archdaily, Paula Pintos, 16.08.2019



© Hanno Mackowitz



© Hanno Mackowitz



© Hanno Mackowitz

Ofenwerkstatt

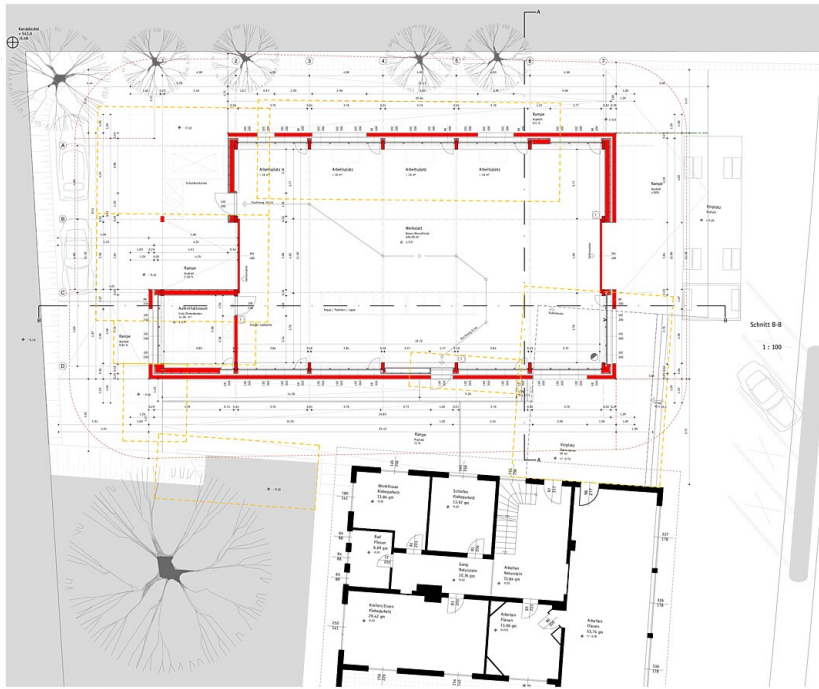


© Hanno Mackowitz



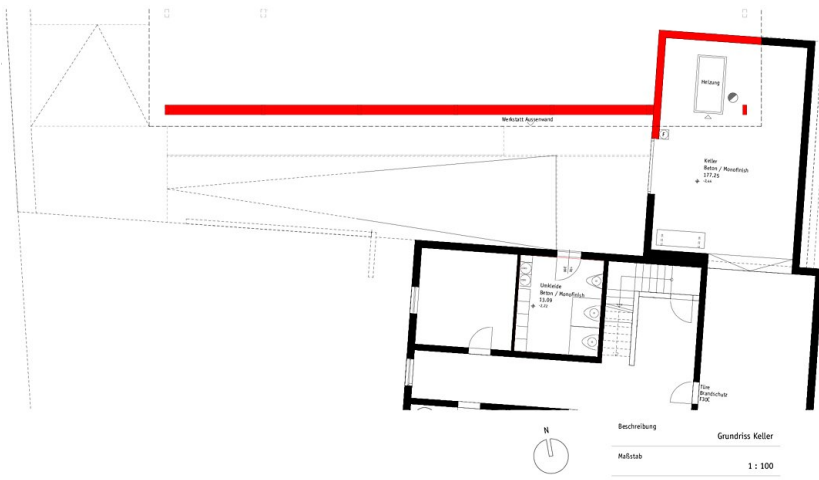
© Hanno Mackowitz

Ofenwerkstatt



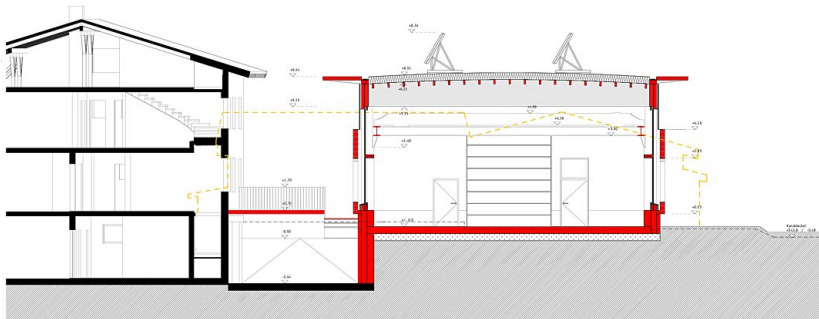
Beschreibung Grundriss Werkstatt
Maßstab 1 : 100

Grundriss EG



Beschreibung Grundriss Keller
Maßstab 1 : 100

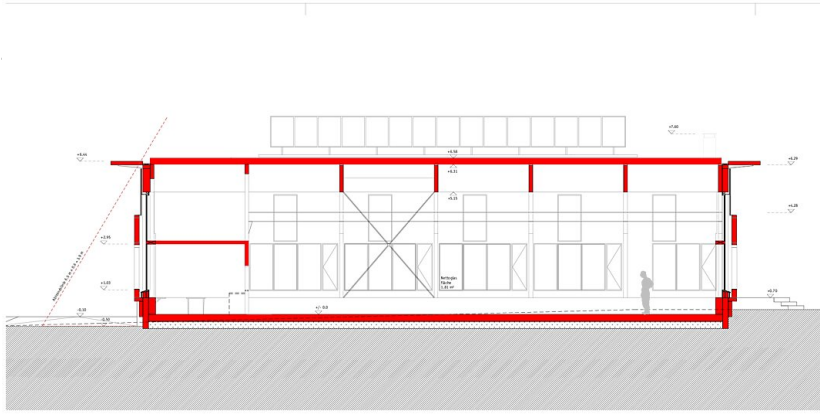
Grundriss UG



Beschreibung Schnitt A - A
Maßstab 1 : 100

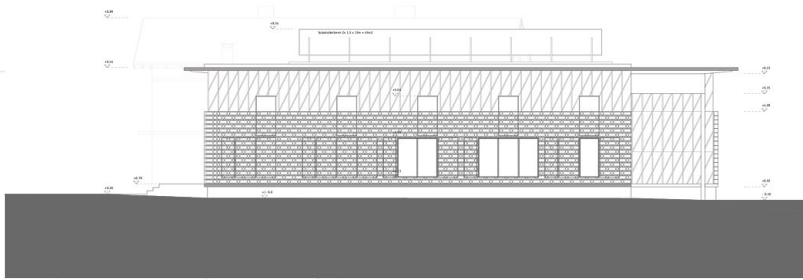
Querschnitt

Ofenwerkstatt



Beschreibung Schnitt B - B
Maßstab 1 : 100

Längsschnitt



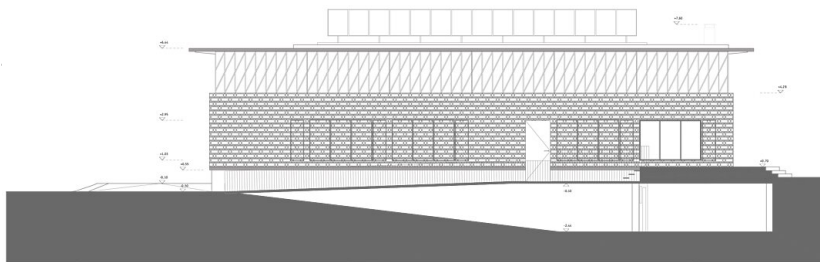
Beschreibung Ansicht Nord
Maßstab 1 : 100

Ansicht Nord



Beschreibung Ansicht Ost
Maßstab 1 : 100

Ansicht Ost



Beschreibung Ansicht Süd
Maßstab 1 : 100

Ansicht Süd



Ofenwerkstatt

Broschburg Ansicht West
Mollatp 1 : 100

Ansicht West