



© Architekturhalle Wulz-König

Wohnraumschaffung Innenhof Langblock

Defreggerstraße 50
6020 Innsbruck, Österreich

ARCHITEKTUR
Architekturhalle Wulz-König

BAUHERRSCHAFT
IIG

TRAGWERKSPLANUNG
ZSZ Ingenieure

ÖRTLICHE BAUAUFSICHT
IIG

FERTIGSTELLUNG
2017

SAMMLUNG
aut. architektur und tirol

PUBLIKATIONSdatum
23. März 2020



Eine zunehmend genutzte Möglichkeit innerstädtischer Nachverdichtung besteht darin, die in Innsbruck verbreiteten, von Blockrandbebauung umschlossenen Innenhöfe zur Wohnraumschaffung zu nutzen. Im konkreten Fall betrifft es mit dem Langblock einen Teil der in Form von blockrandartiger Bebauung mit ineinander greifenden Freiräumen und einer vielgestaltigen Raumfolge aus Höfen und Übergängen errichteten Südtiroler Siedlungen in Pradl.

Die Grundidee des aus einem geladenen Realisierungswettbewerb hervorgegangenen Projekts besteht darin, den neuen Baukörper so zu positionieren, dass möglichst wenig Freifläche verbaut wird und die Charakteristik des Innenhofs mit seinem alten Baubestand erhalten bleiben konnte. Die Architekten platzierten ein kompaktes, viergeschoßiges Volumen in den nördlichen Bereich des Innenhofs. Der Fußabdruck des Neubaus konnte sogar geringer gehalten werden als die rückgebaute Fläche, die vorher von Garagen – für die Pkws gibt es nun eine Tiefgarage - und Nebenräumen beansprucht wurde.

Der über einem leicht z-förmigen Grundriss ausgeführte Baukörper nimmt bestehende Achsen auf. Klar vom Bestand abgerückt und durch die reduzierte Höhe ordnet er sich der dominanten Blockrandbebauung unter. Das Erdgeschoß ist im Bereich der Fahrradabstellräume transparent ausgeführt, womit die visuelle Durchlässigkeit verstärkt wird. Mitten durch das Erdgeschoß führt ein Weg, von dem aus die jeweils fünf Wohnungen pro Geschoß über ein helles Stiegenhaus erschlossen werden. Die Wohnungen selbst wurden flexibel konzipiert, so dass etwa nachträglich eine Wohnküche abgetrennt werden kann. Kleine Gärten im Erdgeschoß und Loggien bzw. Balkone in den Obergeschoßen bieten private Freibereiche. Die offenen Loggien prägen im Wechselspiel mit versetzt positionierten Fenstern die Fassade erzeugen ein lebendiges und abwechslungsreiches Erscheinungsbild.

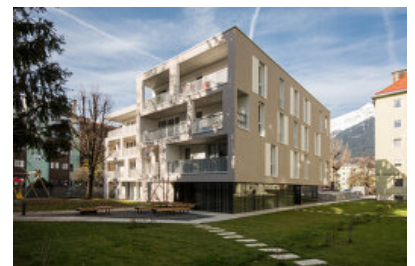
Der Hof wurde durch ein neues Wegenetz gestaltet, das vom Durchgang in der Gumpfstraße und von der Defreggerstraße aus zum Neubau führt und in Wege abzweigt, über die auch die bestehenden Gebäudeteile erschlossen werden. Neugeschaffene Freiräume wie ein platzartiger zentraler Bereich sind mit dem



© Architekturhalle Wulz-König



© Architekturhalle Wulz-König



© Architekturhalle Wulz-König

Wohnraumschaffung Innenhof Langblock

bestehenden Grünraum verwoben, auch die einspurige Rampe der Tiefgaragenabfahrt ist in das Gesamtkonzept integriert. (Text: Claudia Wedekind)

DATENBLATT

Architektur: Architekturhalle Wulz-König (Raimund Wulz, Manfred König)
 Bauherrschaft, örtliche Bauaufsicht: IIG
 Tragwerksplanung: ZSZ Ingenieure (Thomas Zoidl, Wolfgang Schauer, Christian Zoidl)
 Mitarbeit Tragwerksplanung: Thomas Zoidl

Bauphysik: Gerhard Hof 6020 Innsbruck
 E-Planer: Technisches Büro Obwieser, 6067 Absam
 Haustechnik: TB Martin Hofer, 6020 Innsbruck
 Geotechnik: Grund & Boden Geotechnik

Funktion: Wohnbauten

Wettbewerb: 01/2015 - 04/2015
 Planung: 05/2015 - 04/2016
 Ausführung: 06/2016 - 11/2017

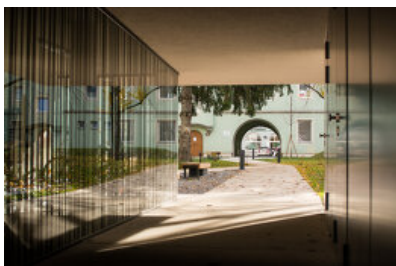
Grundstücksfläche: 2.092 m²
 Nutzfläche: 1.235 m²
 Bebaute Fläche: 536 m²
 Umbauter Raum: 10.366 m³

NACHHALTIGKEIT

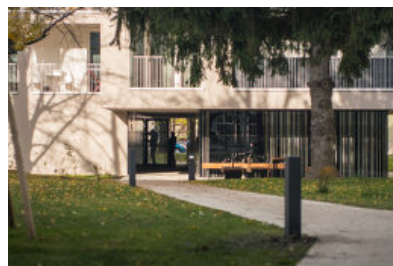
Endenergiebedarf: 67,3 kWh/m²a (Energieausweis)
 Primärenergiebedarf: 107,6 kWh/m²a (Energieausweis)
 Energiesysteme: Heizungsanlage aus biogenen Brennstoffen, Lüftungsanlage mit Wärmerückgewinnung
 Materialwahl: Stahlbeton
 Zertifizierungen: klima:aktiv, Zertifiziertes Passivhaus nach PHPP

AUSFÜHRENDE FIRMIEN:

Baumeister: Fröschl AG & Co KG, 6060 Hall i. Tirol
 HS: Opbacher Installationen, 6263 Fügen
 L: Ing. G. Trenkwalder, 6200 Jenbach



© Architekturhalle Wulz-König



© Architekturhalle Wulz-König



© Architekturhalle Wulz-König

**Wohnraumschaffung Innenhof
Langblock**

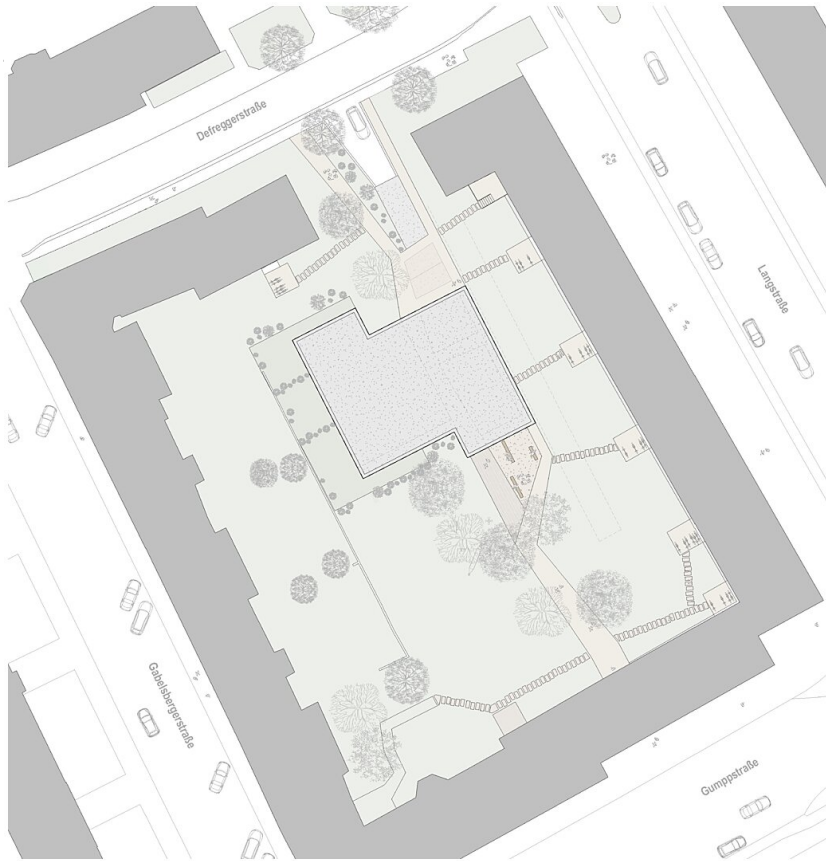
E: Manfred Zanolin, 6063 Rum
Parkett: Fischer Parkett GmbH & Co KG, 6020 Innsbruck
Schlosser: Nocker Metallbau GmbH, 6020 Innsbruck
Fenster: Josef Wick & Söhne
Kunststein: HTB Baugesellschaft, 6471 Arzl i. Pitztal

PUBLIKATIONEN
Architektur Tirol



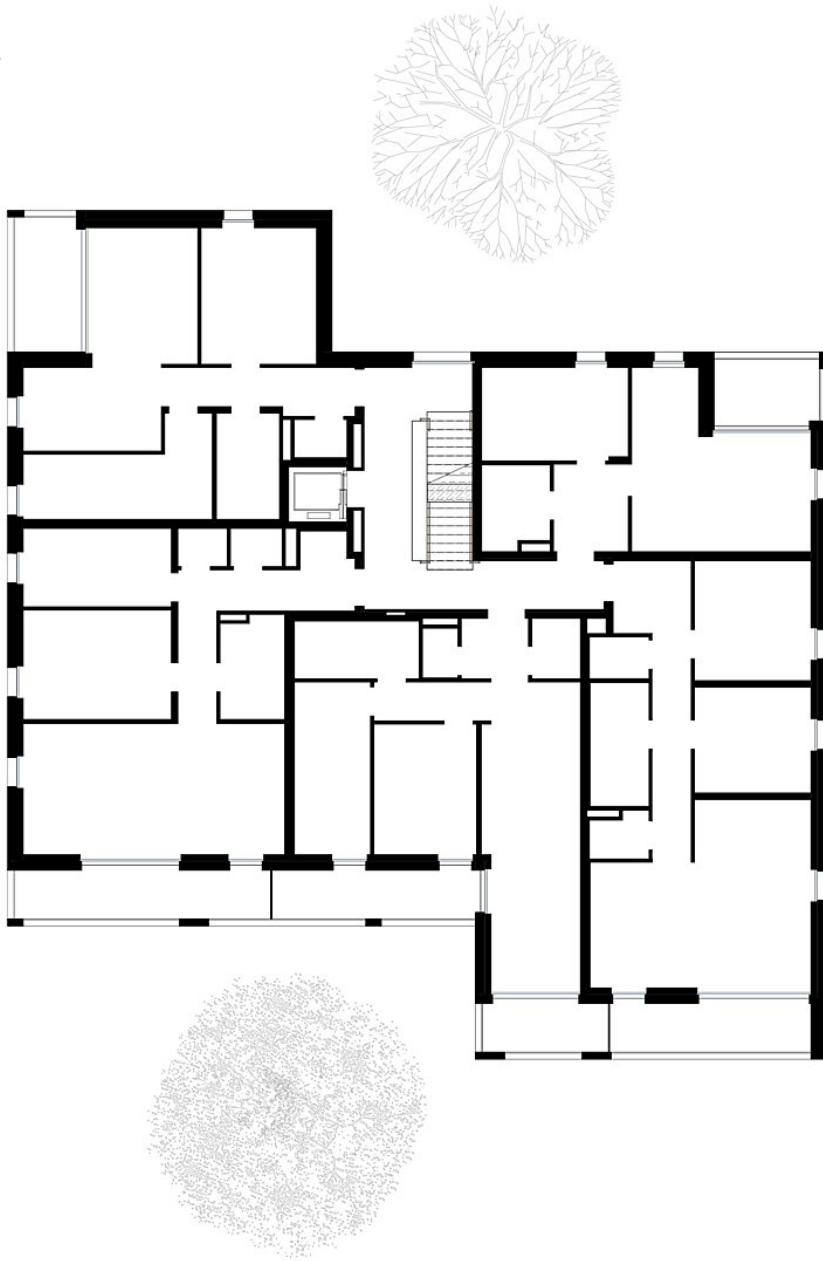
© Architekturhalle Wulz-König

**Wohnraumschaffung Innenhof
Langblock**



Lageplan

Wohnraumschaffung Innenhof
Langblock



Regelgeschoss



Ansicht Nord



Ansicht Süd